

ЗДАНИЕ 10661 М²



Г. МОСКВА

шоссе Энтузиастов, д 21

ЛОТ № 44487



ПЛОЩАДЬ
10661м²



ЭТАЖНОСТЬ
6



ГОД ПОСТРОЙКИ



ПАМЯТНИК



ПАРКИНГ



СОСТОЯНИЕ



СТОИМОСТЬ

906 185 000 ₺

85 000 / м²



НАЛОГОВАЯ



НАЛОГ
с НДС

ЗДАНИЕ 10661 М²



МЕТРО
Авиамоторная
9 минут пешком



АДРЕС
шоссе Энтузиастов, д 21
ЮГО-ВОСТОЧНЫЙ



ОПИСАНИЕ

Продается комплекс зданий БЦ "Соколиная гора" в 700 м от м. «Авиамоторная».

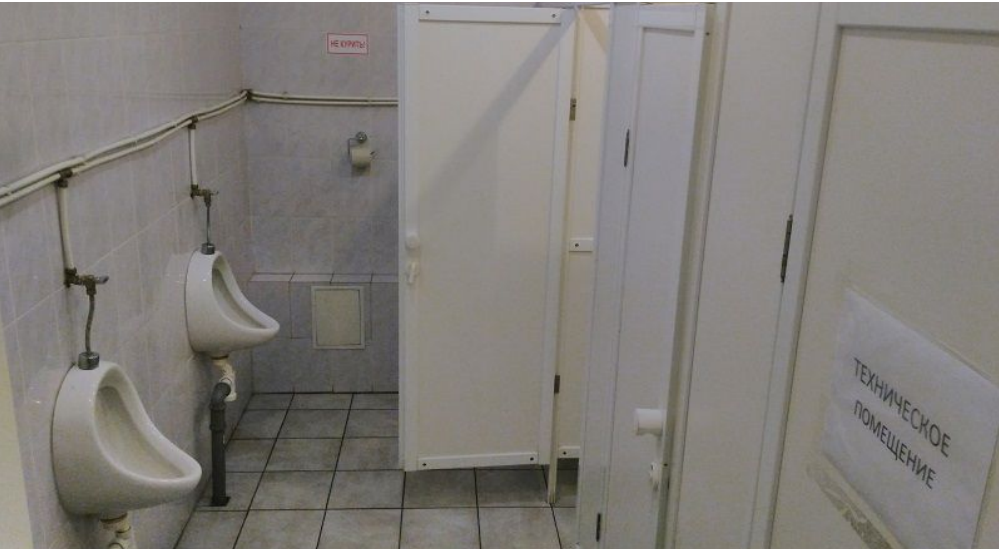
Описание объекта:

- четыре отдельно стоящие офисные здания, общ. площадью 10661 кв.м.:
- Строение № 1 - 3763 кв.м. - 5 этажей;
- Строение № 2 - 2809 кв.м. - 5 этажей;
- Строение № 3 - 3116 кв.м. - 5 этажей;
- Строение № 4 - 973 кв. м. - 3 этажа;
- Здания в хорошем состоянии: перекрытия - железобетонные плиты, стены - кирпич, кровля - металлическая;
- площади сданы на 90 процентов;
- в зданиях кабинетная планировка;
- состояние: качественная офисная отделка;
- земельный участок - 1,1 Га в долгосрочной аренде на 49 лет;
- участок огорожен по периметру забором, въезд на территорию, через КПП со шлагбаумом;
- парковка наземная от 60 м/м на внутренней территории;
- на территории комплекса возможно строительство ещё одного здания на 12 000 кв.м.;
- В 2019 открывается станция ТПК в 350 м от комплекса.

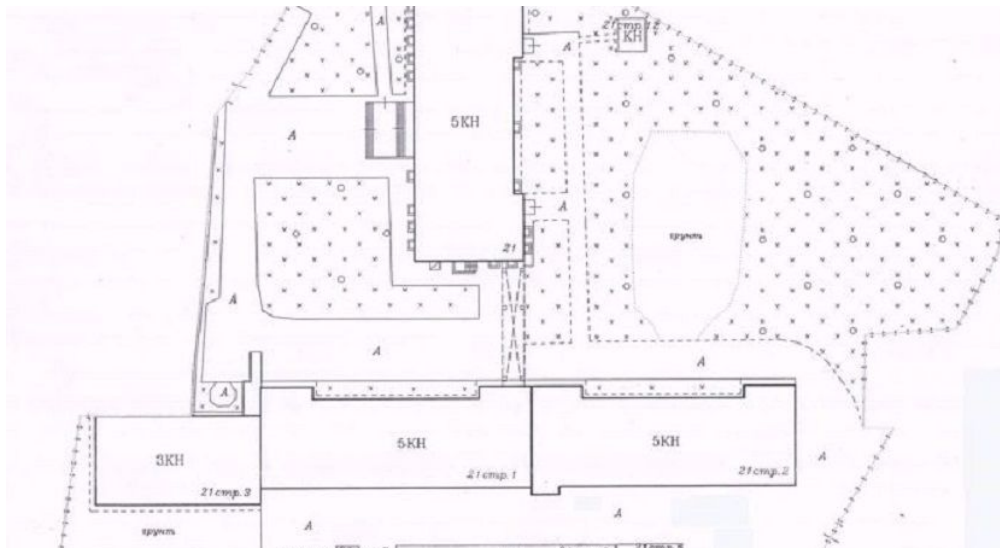
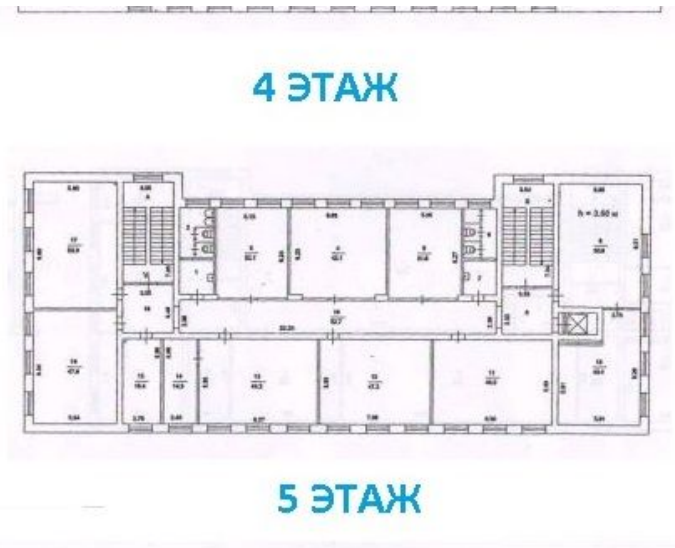
Технические характеристики:

- Современные инженерные системы;
- Центральные коммуникации;
- МГТС, оптоволокно, на площадке представлены 5 интернет-провайдеров.

ЗДАНИЕ 10661 М²



ЗДАНИЕ 10661 М²



КОНТАКТЫ

Кот Мария

СПЕЦИАЛИСТ ПО НЕДВИЖИМОСТИ

Департамент коммерческой недвижимости
Агентство элитной недвижимости

ул Малая Пироговская, д 16

+7(967)198-0892

+7(495)797-7074

kot@chaseestate.ru

chaseestate.ru

