



СТОИМОСТЬ
28 000 000 ₽
424 242 /M2



АДРЕС
г Москва, Севастопольский пр-
кт, д 22А



ПЛОЩАДЬ
66 М²



КОМНАТ
**Свободная
планировка**

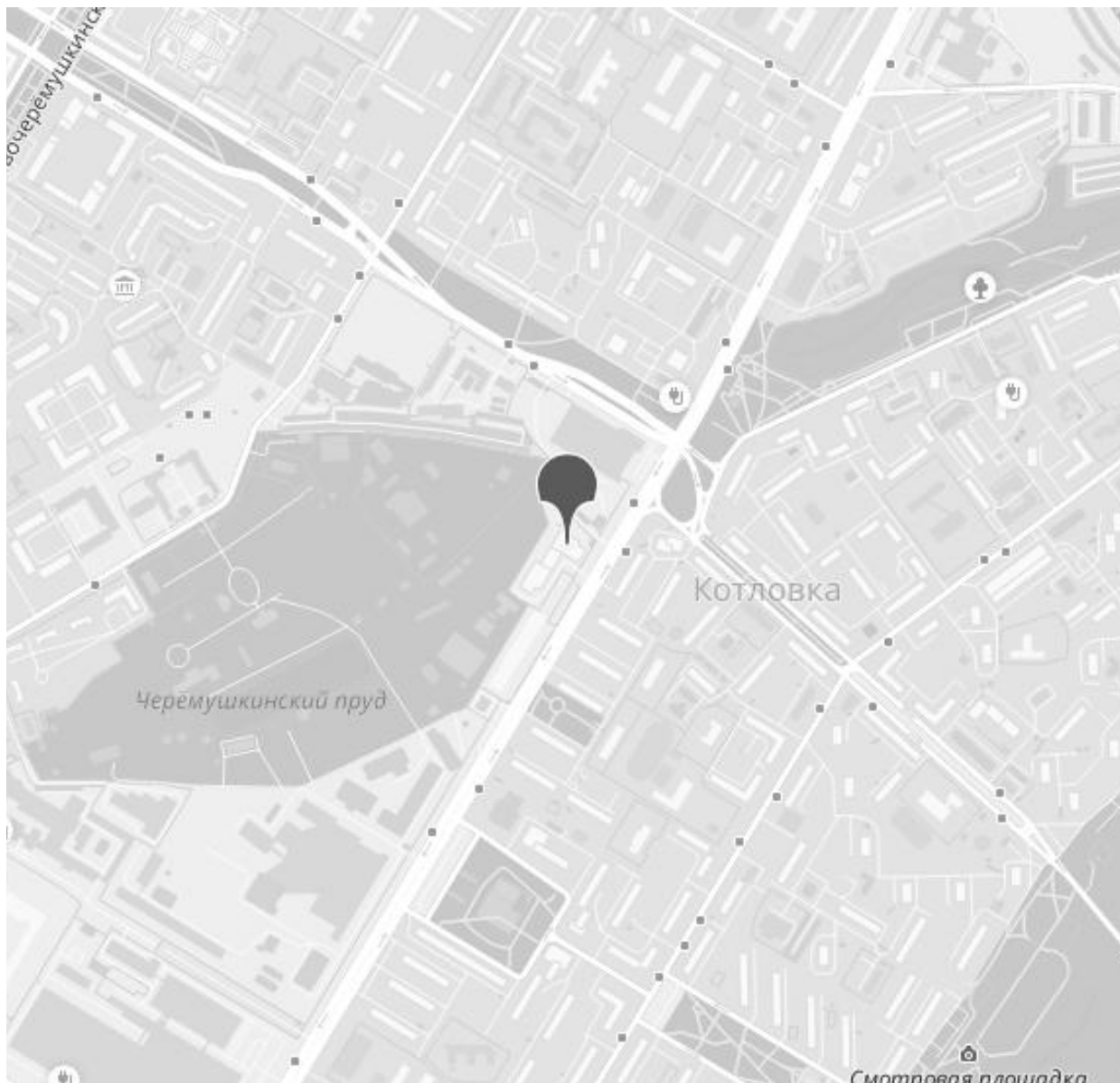


ЭТАЖ/ЭТАЖНОСТЬ
6 / 42



ОТДЕЛКА

РАСПОЛОЖЕНИЕ НА КАРТЕ



ЖК «ENITEO»



АДРЕС

г Москва, Севастопольский пр-кт, д 22А



МЕТРО



ОКРУГ

Юго-западный



РАЙОН

Котловка

28 000 000 Р

424 242 /M2

ПОДРОБНО ОБ ОБЪЕКТЕ



КОМНАТ/СПАЛЕН

**Свободная
планировка**



ВЫСОТА ПОТОЛКОВ



КОЛ-ВО САМУЗЛОВ



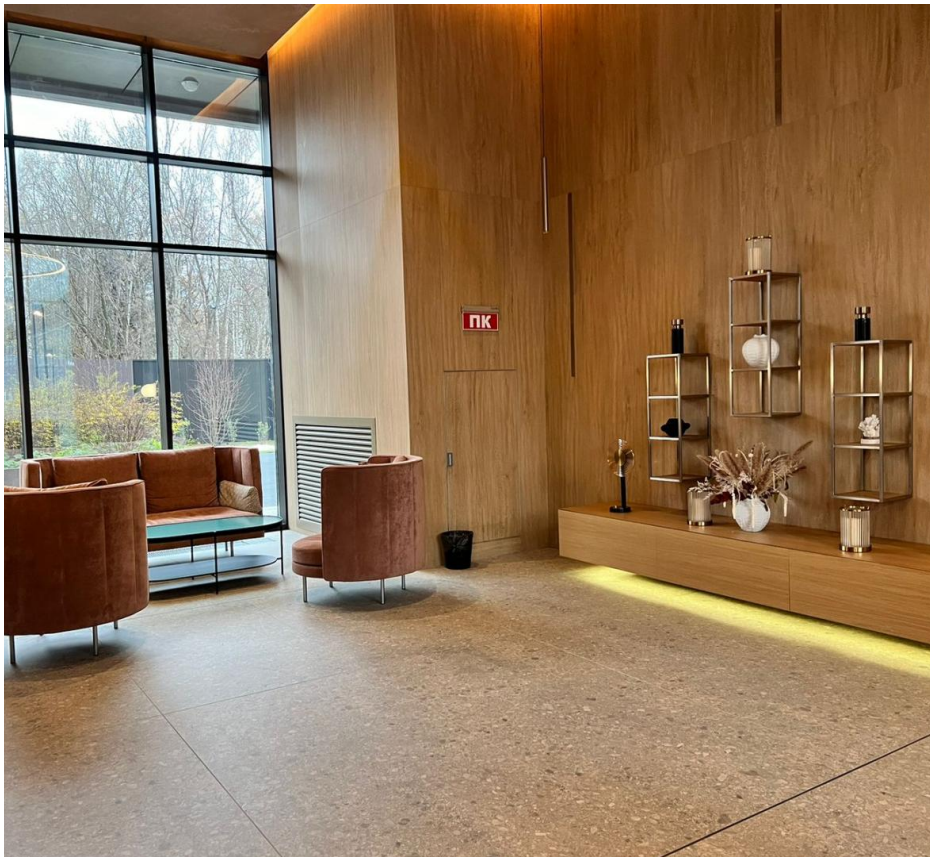
ПАРКИНГ

Вашему вниманию предлагается квартира площадью 65.5 кв.м. в жилом комплексе бизнес-класса "Энитео". Прекрасный вид из панорамных окон. ЖК "Энитео" - это камерный проект, представлен двумя монолитными башнями высотой 42 этажа. В "Энитео" закрытый двор и контроль доступа с помощью биометрического считывателя, карт или приложений для мобильного устройства. Локация с развитой инфраструктурой. 4 премиальных лифта Тиссен-Крупп. Подземный паркинг. В шаговой доступности образовательные учреждения - школы, детские сады и ВУЗы (МФЮА, МГМУ им. И. М. Сеченова). Квартиры предлагаются с предчистовой отделкой. Современная и максимально функциональная планировка. Панорамные окна. Высота потолков 3 м. 1 взрослый собственник. Свободная продажа. Участник Ареа.





ЖК «ENITEO»



ГОД ПОСТРОЙКИ



КОЛ-ВО КВАРТИР

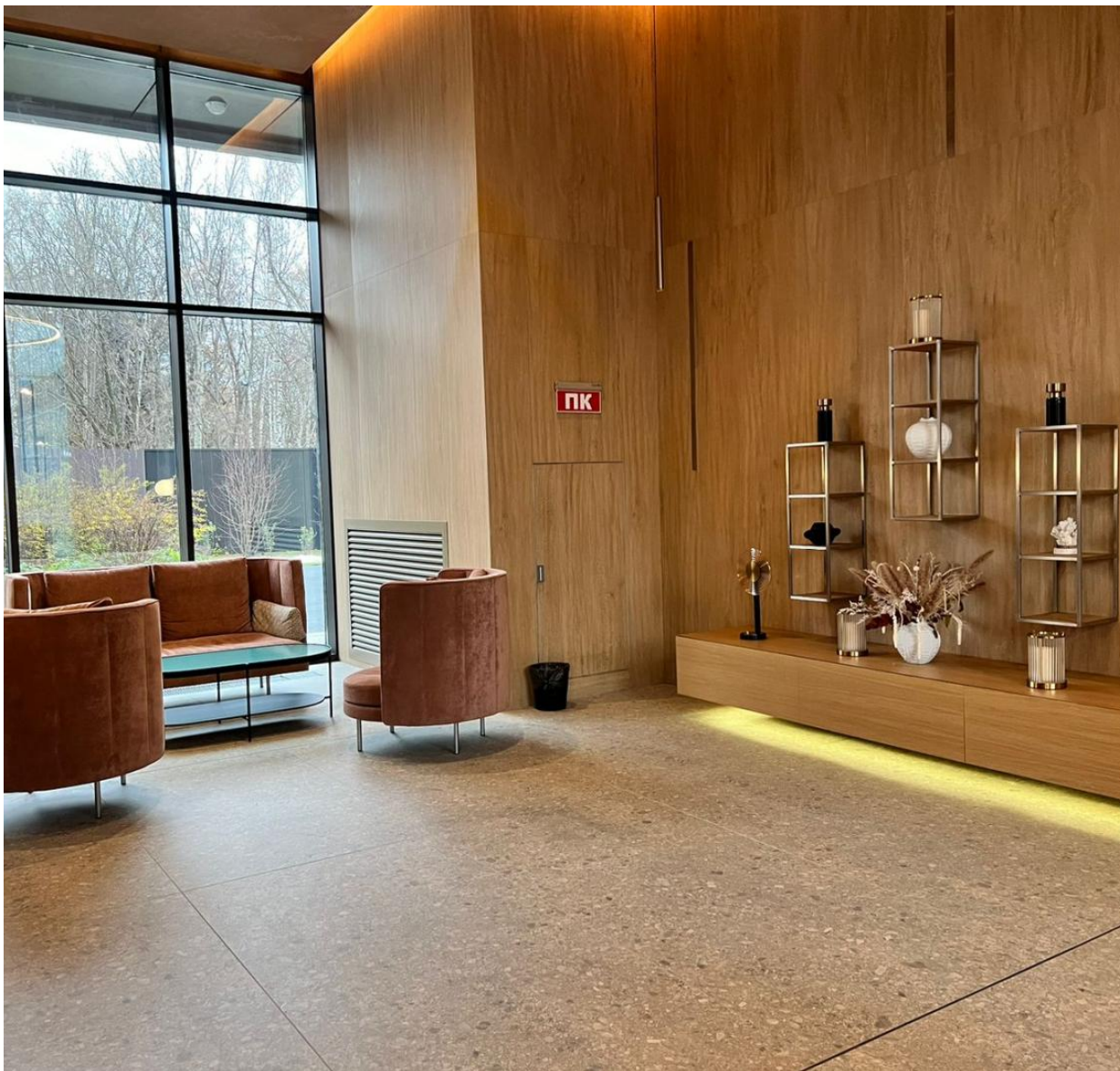


ЗАСТРОЙЩИК
**ООО СЗ «Текта-
Академическая»**



ЭТАЖНОСТЬ
42

КОНТАКТЫ



ПОДОВИННИКОВА АННА

СПЕЦИАЛИСТ ПО
НЕДВИЖИМОСТИ

Департамент городской
недвижимости
Агентство элитной
недвижимости

ул Малая Пироговская, д 16

+7(980)163-7897

podovinnikova@chaseestate.ru

chaseestate.ru

