

# ЗДАНИЕ 1184 М<sup>2</sup>



Г. МОСКВА

**Москва, Москва,  
Садовническая улица, 84с3**

**ЛОТ № J63020**



ПЛОЩАДЬ  
**1184М<sup>2</sup>**



ЭТАЖНОСТЬ  
**3**



ГОД ПОСТРОЙКИ



ПАМЯТНИК  
**НЕТ**



ПАРКИНГ



СОСТОЯНИЕ

**СТОИМОСТЬ**

**650 000 000 Р**

548 986 / м<sup>2</sup>



НАЛОГОВАЯ



НАЛОГ  
с НДС

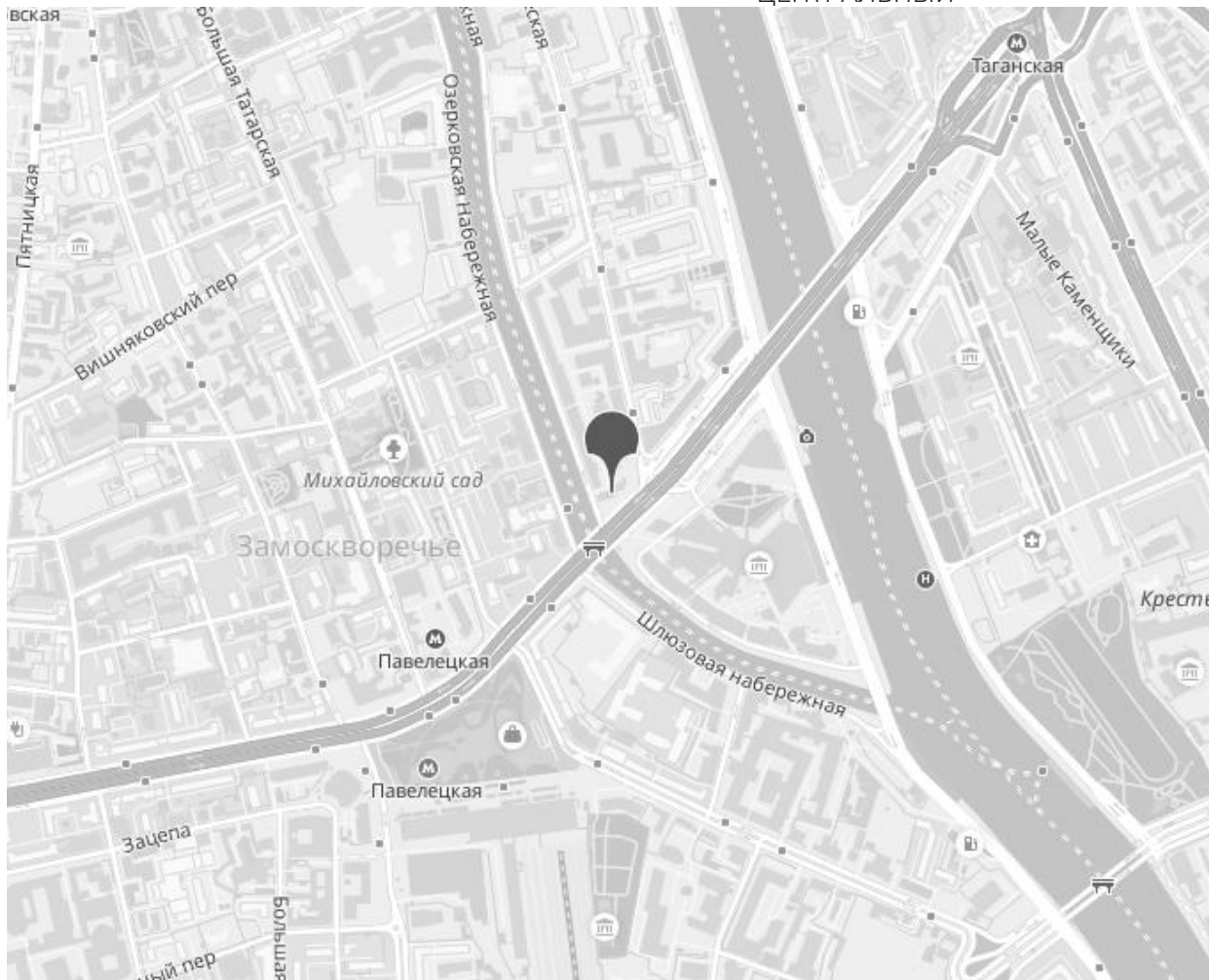
# ЗДАНИЕ 1184 М<sup>2</sup>



МЕТРО  
**Павелецкая**  
7 минут пешком



АДРЕС  
**Москва, Москва,**  
**Садовническая улица,**  
**84с3**  
ЦЕНТРАЛЬНЫЙ



## ОПИСАНИЕ

На продажу предлагается отдельно стоящее здание на Садовнической улице.  
5-7 минут от метро Павелецкая.

Общая площадь - 1184 кв.м  
стр. 3: 680,5 м2. 1 эт. - 230,4 м2, 2 эт. - 239 м2,  
цоколь - 211,1 м2;  
стр. 7: 503,8 м2. 1 эт. - 503,8 м2, 1 эт. - 172,2 м2, 3  
эт. - 171,1 м2;

Объект состоит из двух строений, физически  
объединенных в одно здание.

Летняя веранда 200 кв.м.

Высота потолков: стр. 3 - 2,7-3 м, стр. 7 - 3,15 м.  
Электрическая мощность 220 кВт.

Центральные коммуникации (ХВС, ГВС,  
канализация, приточно-вытяжная  
вентиляция, кондиционирование).

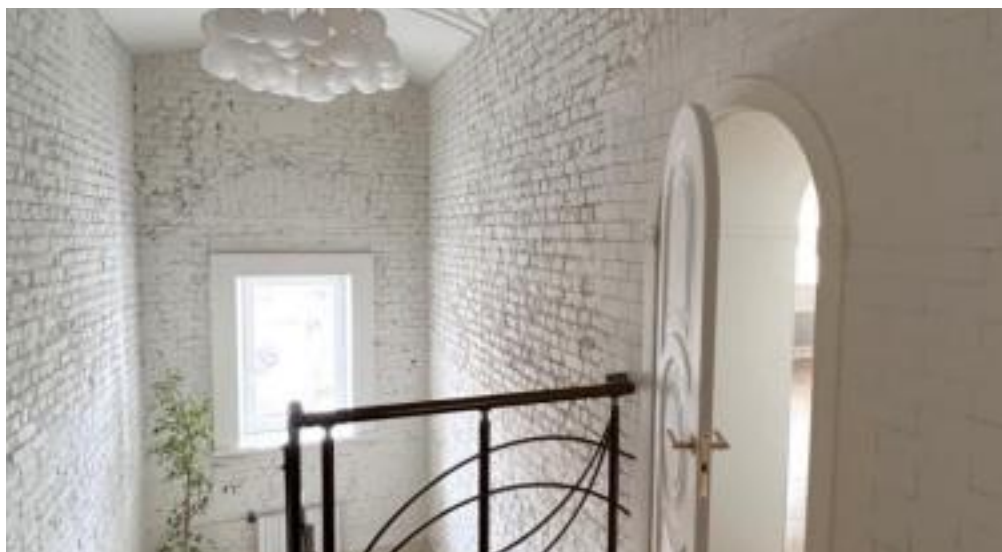
Есть возможность парковать три автомобиля  
за зданием, на огороженной парковке.

Земельный участок: 538 м2. ВРИ:

Предпринимательство (4.0) (земельные  
участки, предназначенные для размещения  
объектов торговли, общ. питания и бытового  
обслуживания (1.2.5)).

Объект не является памятником архитектуры.

# ЗДАНИЕ 1184 М<sup>2</sup>



# ЗДАНИЕ 1184 М<sup>2</sup>



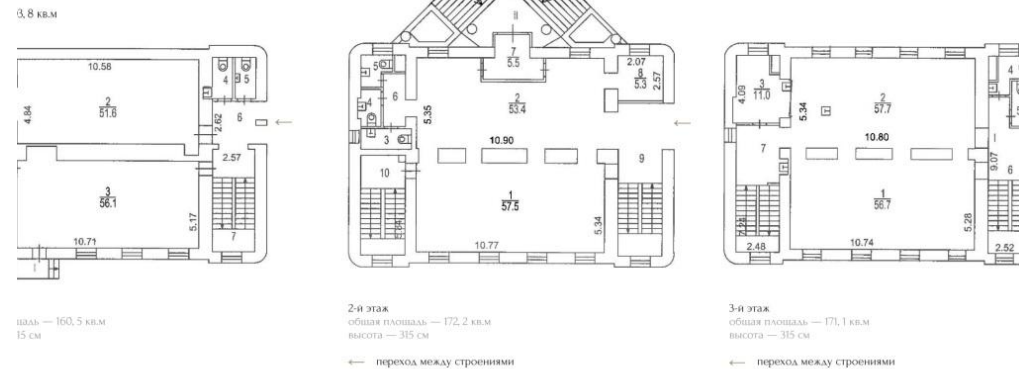
Садовое кольцо



Садовое кольцо



← 211,1 кв.м



площадь — 160,5 кв.м  
15 см

# КОНТАКТЫ

## **Бархударян Армен**

СПЕЦИАЛИСТ ПО НЕДВИЖИМОСТИ

Департамент коммерческой недвижимости  
Агентство элитной недвижимости

ул Малая Пироговская, д 16

+7(905)756-7818

+7(495)797-7074

armen@chaseestate.ru

**chaseestate.ru**

