

ЗДАНИЕ 393 М²



Г. МОСКВА

г Москва, ул Генерала Белова,
д 33А

ЛОТ № J62383



ПЛОЩАДЬ
393м²



ЭТАЖНОСТЬ
2



ГОД ПОСТРОЙКИ
2010



ПАМЯТНИК
нет



ПАРКИНГ
**Неохраняемый
паркинг**



СОСТОЯНИЕ
**Офисная
отделка**

СТОИМОСТЬ

215 000 000 ₽

547 073 / м²



НАЛОГОВАЯ



НАЛОГ
УСН

ЗДАНИЕ 393 М²



МЕТРО

Домодедовская

2 минут пешком

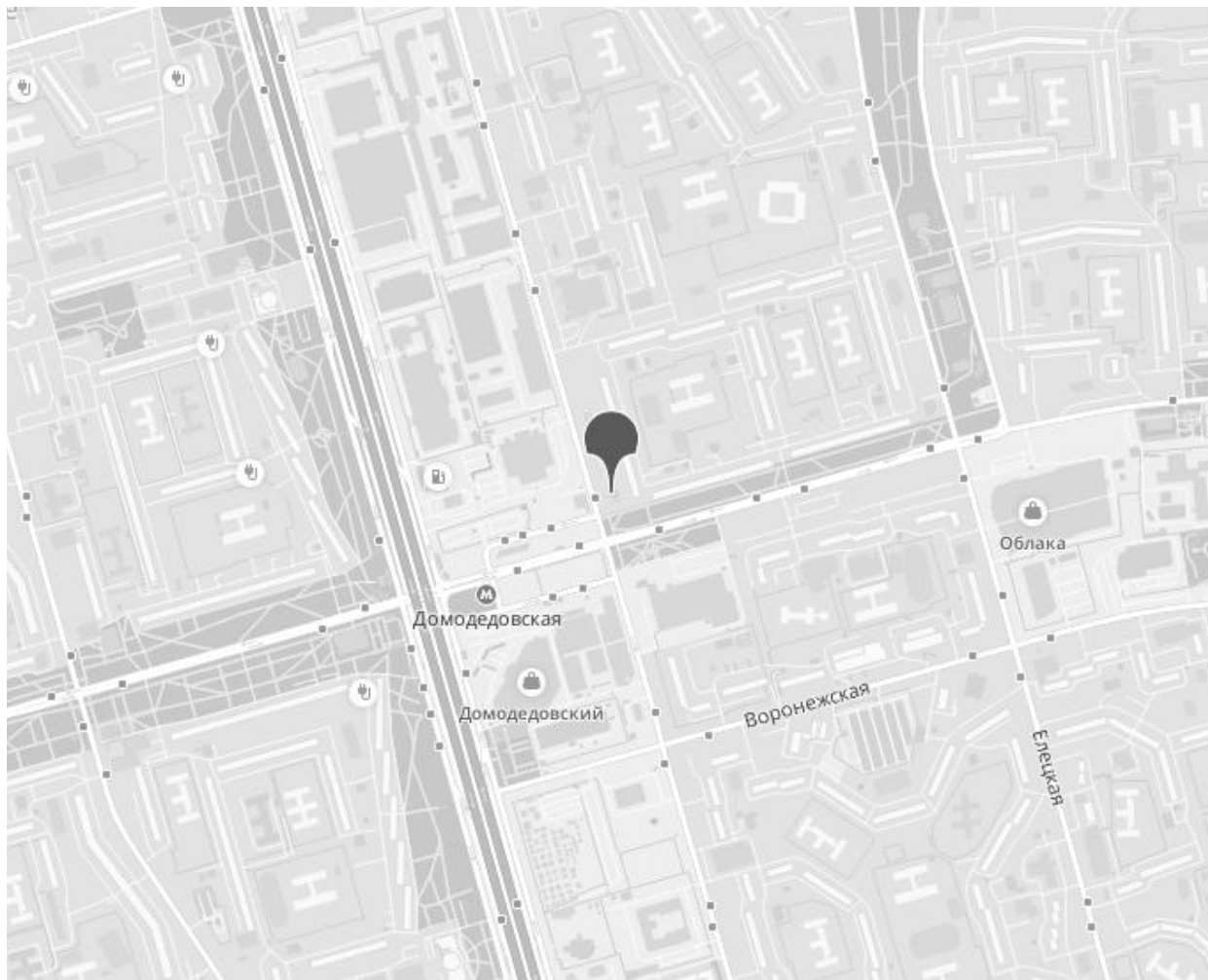


АДРЕС

г Москва, ул Генерала

Белова, д 33А

ЮЖНЫЙ



ОПИСАНИЕ

На продажу предлагается отдельно стоящее двухэтажное нежилое строение общей площадью 393,3 кв.м. Здание расположено в 100 м от станции метро Домодедовская.

Год ввода в эксплуатацию: 2010 г.

Материал стен: панели трехслойные металлические стеновые ТСППС.

Материал перекрытия: ж/б плиты.

Электроэнергия: договор энергоснабжения на 50 кВт.

Водоснабжение: договор холодного водоснабжения и водоотведения.

Здание расположено на земельном участке (кадастровый номер 77:05:0011005:153), принадлежащем собственникам здания, на праве аренды сроком до 10.10.2061 г.

Арендатор: Банк ВТБ (ПАО)

МАП: 1 798 500 Р

ГАП: 21 582 000 Р

Долгосрочные договоры аренды: до апреля 2032 года.

Коммунальные платежи арендаторы возмещают дополнительно.

Окупаемость - 10 лет.

Продавец - физлицо (ИП)

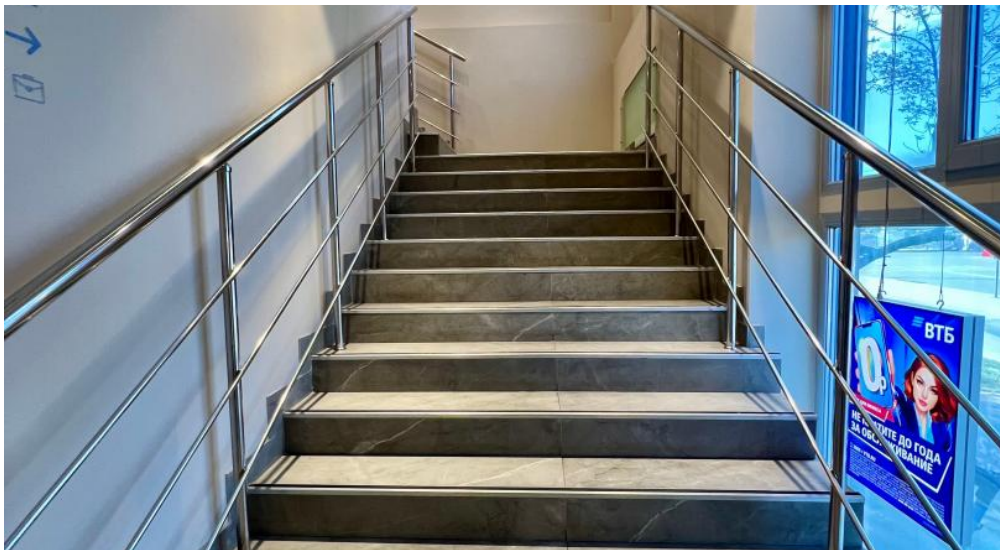
УСН

Переговоры об условиях приобретения приветствуются! Готовы на переговоры! Ждем Ваших предложений!

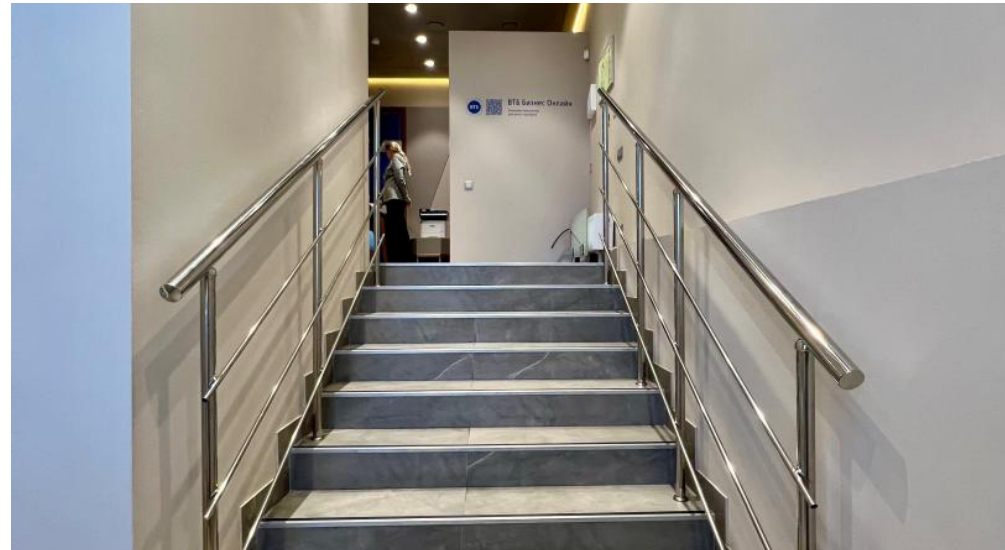
ЗДАНИЕ 393 М²



ЗДАНИЕ 393 М²

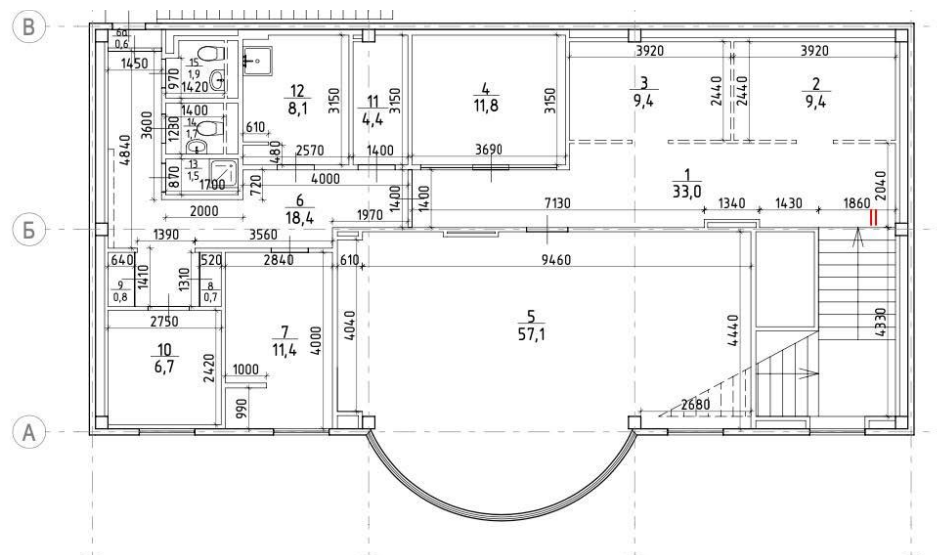
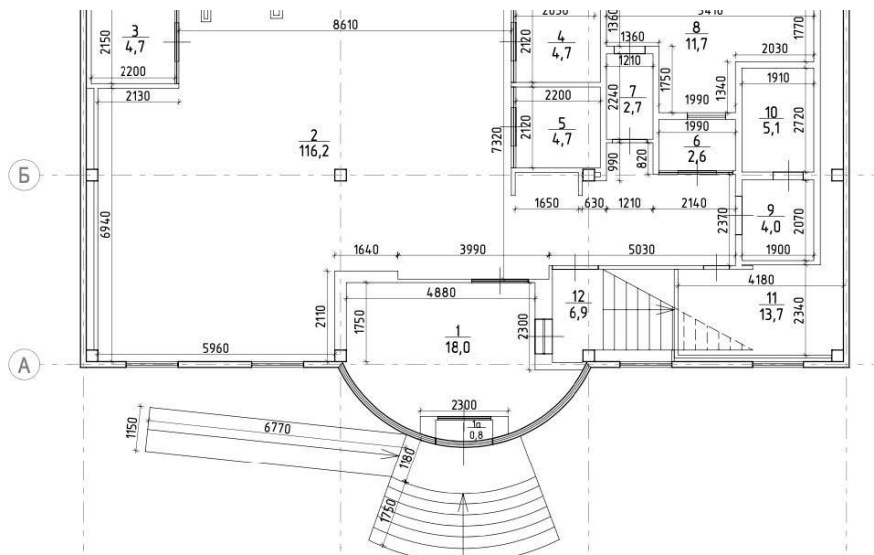


ЗДАНИЕ 393 М²



ЗДАНИЕ 393 М²





КОНТАКТЫ

Кот Мария

СПЕЦИАЛИСТ ПО НЕДВИЖИМОСТИ

Департамент коммерческой недвижимости
Агентство элитной недвижимости

ул Малая Пироговская, д 16

+7(967)198-0892

+7(495)797-7074

kot@chaseestate.ru

chaseestate.ru