

ОФИСНОЕ ПОМЕЩЕНИЕ 1776 М²



Г. МОСКВА

г Москва, Бумажный проезд,
д 19 стр 2

ЛОТ № J61891



ПЛОЩАДЬ
1776м²



ЭТАЖ/ЭТАЖНОСТЬ
19/23



НАЛОГОВАЯ



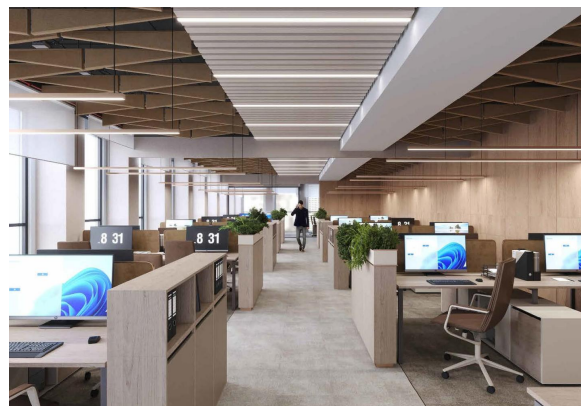
ПЛАНИРОВКА
Смешанная



ПАРКИНГ
**Подземный
паркинг**



СОСТОЯНИЕ
**Под чистовую
отделку**



СТОИМОСТЬ

7 992 000 Р

54 000 м²/ГОД



НАЛОГ
с НДС

ОФИСНОЕ ПОМЕЩЕНИЕ 1776 М²



МЕТРО
Савеловская
8 минут пешком



АДРЕС
г Москва, Бумажный проезд, д 19 стр 2
СЕВЕРНЫЙ



ОПИСАНИЕ

В аренду предлагаем офис общей площадью 1776,6 кв.м. на 19 этаже в бизнес-центре класса А "Stone Tower" (башня В).

Офис предлагается в бетоне, без отделки. Высота потолков 3,65 м.

Панорамное остекление с возможностью проветривания.

Современные инженерные системы - комфортное отопление, вентиляция и круглогодичное кондиционирование. Возможность гибкой перепланировки.

Локация и транспортная доступность:

- В 7 минутах пешком от метро "Савеловская".
- 12 минут до станции метро "Белорусская".

Двухуровневый подземный паркинг на 237 машиномест, круглосуточная охрана и доступ 24/7.

Здание введено в эксплуатацию в 2024 году. В Tower В это лаунж-зона для неформальных встреч и отдыха сотрудников, а также торговая галерея, рестораны и кафе, в которые можно попасть прямо из здания (вся инфраструктура находится в стилобатной зоне). Парк площадью 5 000 м² расположен прямо под окнами и всегда доступен для прогулок.

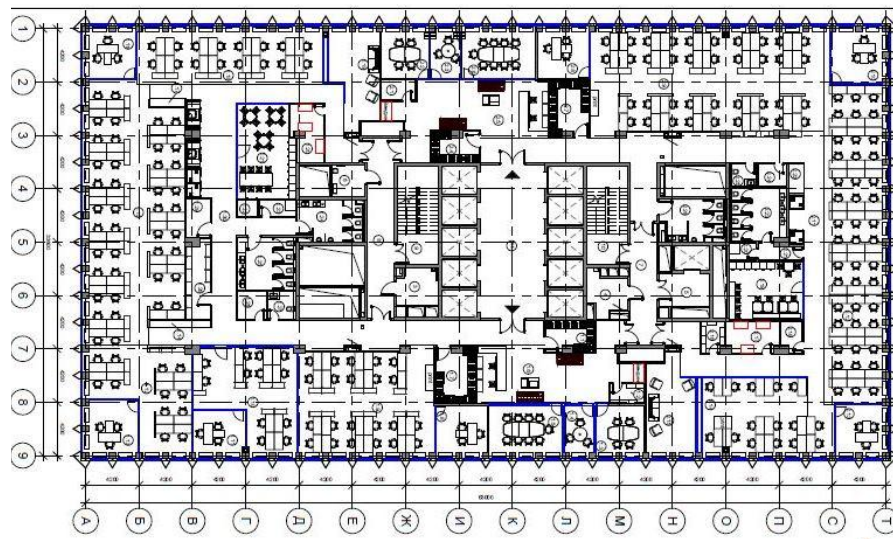
Офисный квартал STONE Towers прошел сертификацию по британскому экологическому стандарту BREEAM. Это комплексная оценка объекта недвижимости по различным аспектам:

энергоэффективность, экологичность материалов, чистота и рациональное потребление воды и других ресурсов, влияние на здоровье людей и т.д.

ОФИСНОЕ ПОМЕЩЕНИЕ 1776 М²



ОФИСНОЕ ПОМЕЩЕНИЕ 1776 М²



КОНТАКТЫ

Кот Мария

СПЕЦИАЛИСТ ПО НЕДВИЖИМОСТИ

Департамент коммерческой недвижимости
Агентство элитной недвижимости

ул Малая Пироговская, д 16

+7(967)198-0892

+7(495)797-7074

kot@chaseestate.ru

chaseestate.ru

