

ЗДАНИЕ 1300 М²



Г. МОСКВА

г Москва, ул Земляной Вал, д
39/1 стр 2

ЛОТ № J61631



ПЛОЩАДЬ
1300м²



ЭТАЖНОСТЬ
3



ГОД ПОСТРОЙКИ



ПАМЯТНИК
НЕТ



ПАРКИНГ
**Наземный
охраняемый**



СОСТОЯНИЕ
**Офисная
отделка**

СТОИМОСТЬ

400 000 000 Р

307 692 / м²



НАЛОГОВАЯ



НАЛОГ
с НДС

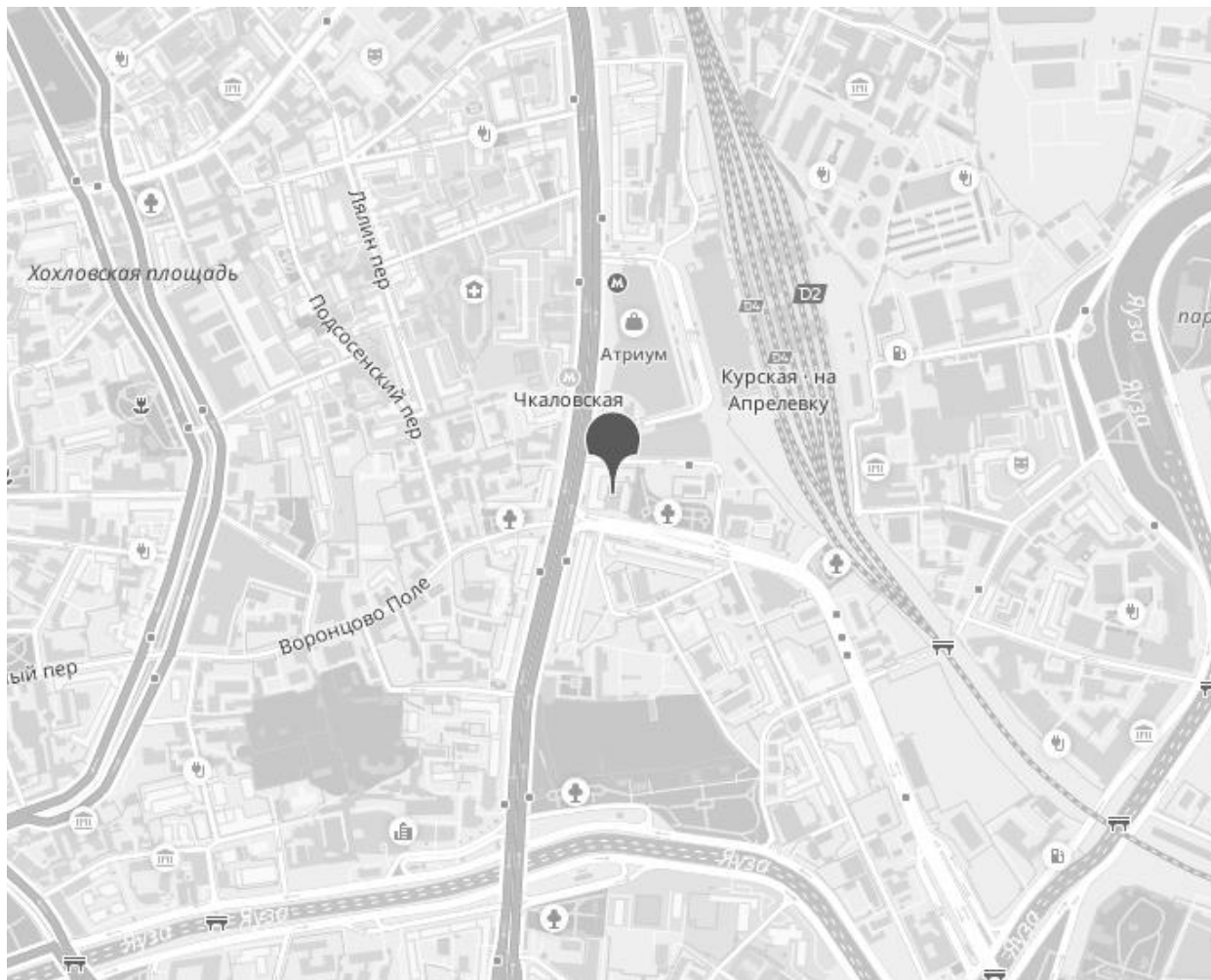
ЗДАНИЕ 1300 М²



МЕТРО
Курская
6 минут пешком



АДРЕС
**г Москва, ул Земляной
Вал, д 39/1 стр 2**
ЦЕНТРАЛЬНЫЙ



ОПИСАНИЕ

Продается особняк по адресу ул. Земляной Вал, 39/1, стр. 2

Это идеальное пространство для компаний, которые ценят:

- частную территорию в центре города,
- рациональную кабинетную планировку с VIP-зоной и конференц-залом,
- атмосферу респектабельности, высокие потолки и исторические архитектурные элементы.

Краткие данные об объекте:

- 3 этажа
- высокие потолки, исторические элементы отделки и качественные материалы создают ощущение респектабельности и статуса
- рациональная кабинетная планировка с VIP-зоной и конференц-залом идеально подойдет для размещения одной компании.
- более 30 кабинетов разного формата
- 1300 м² площадь
- земельный участок 1000 м² в долгосрочной аренде
- парковка: 7 охраняемых машиномест.

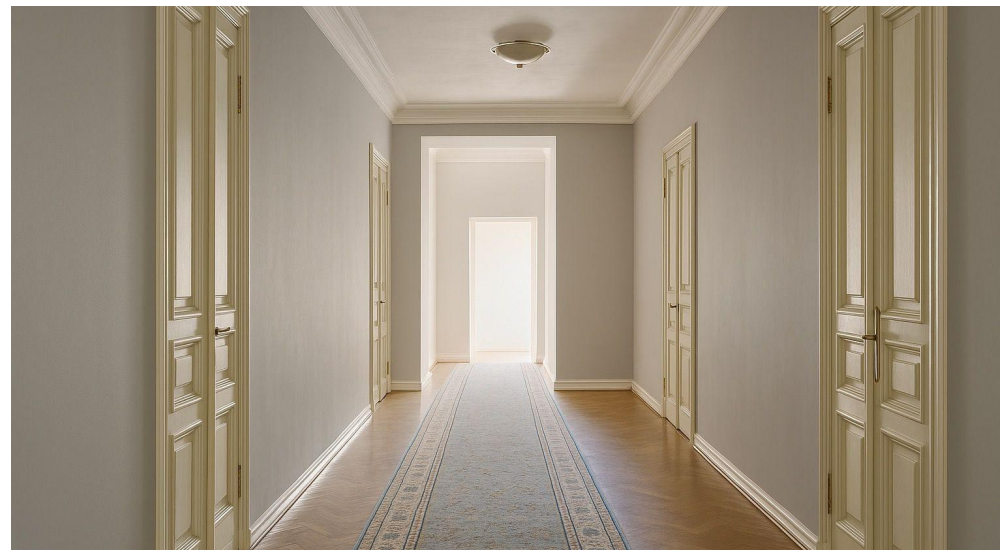
Форма сделки: договор купли-продажи недвижимости

ID 61631

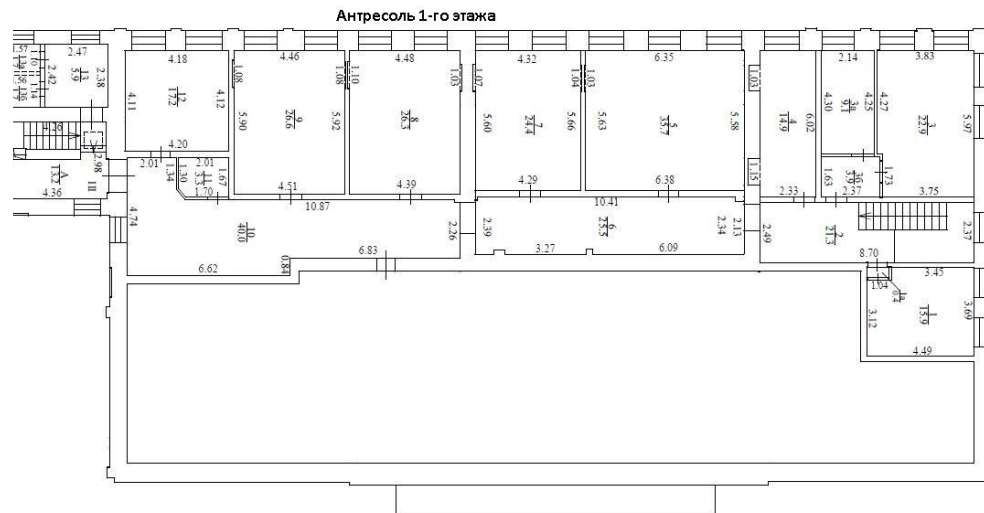
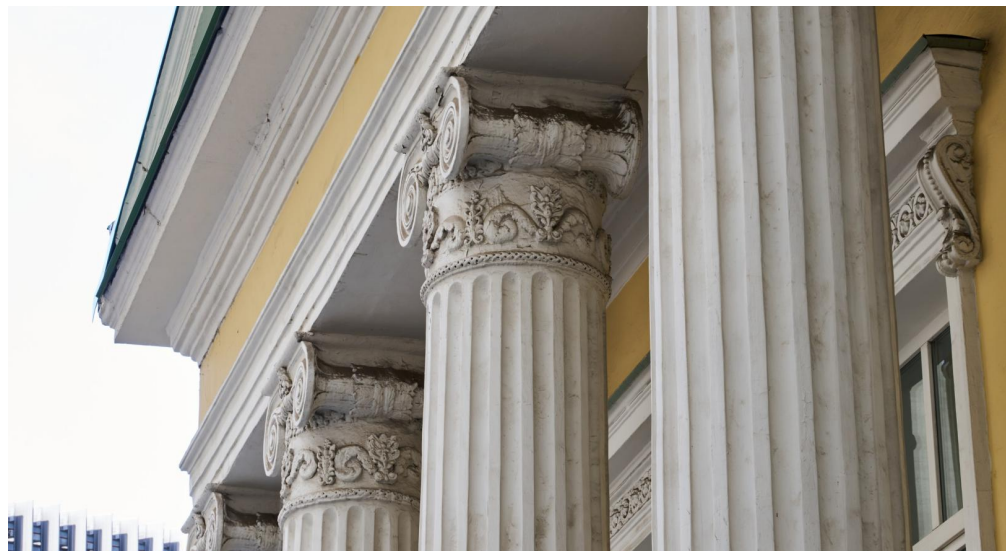
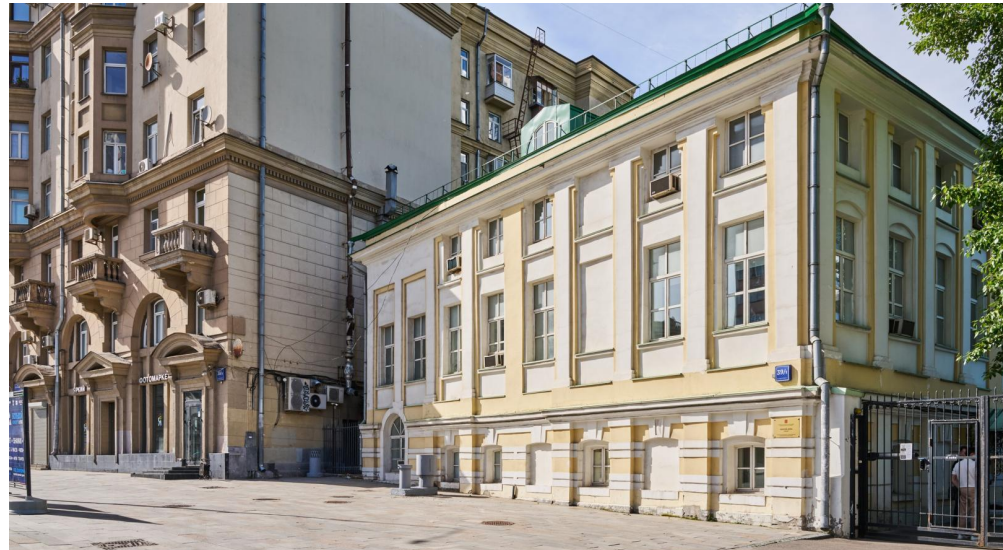
ЗДАНИЕ 1300 М²



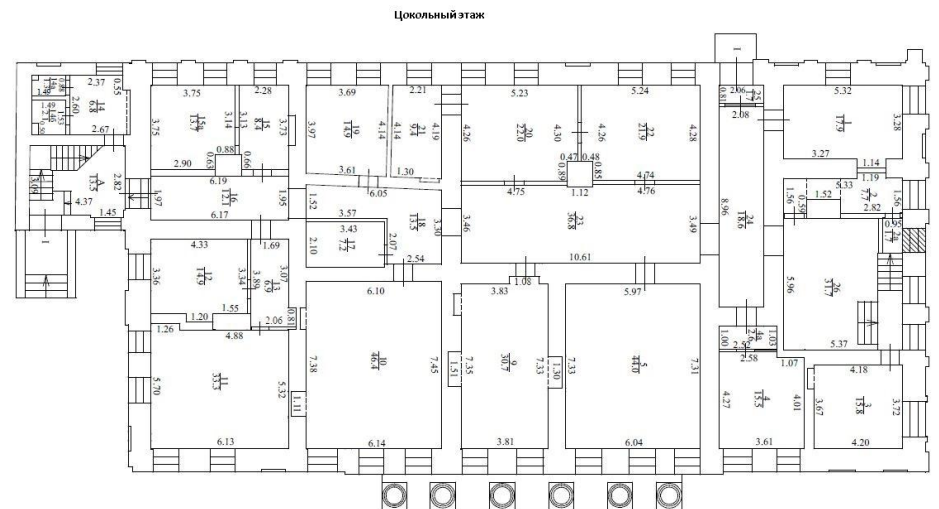
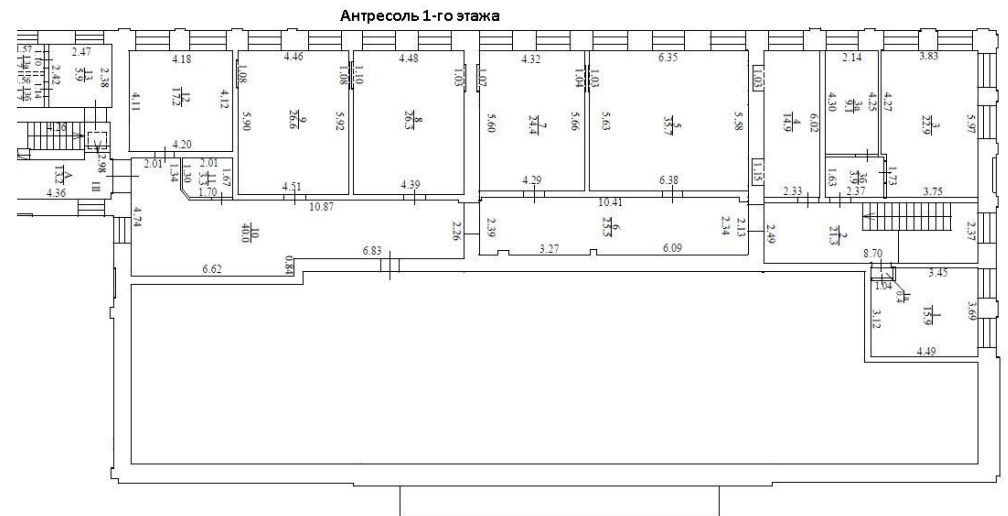
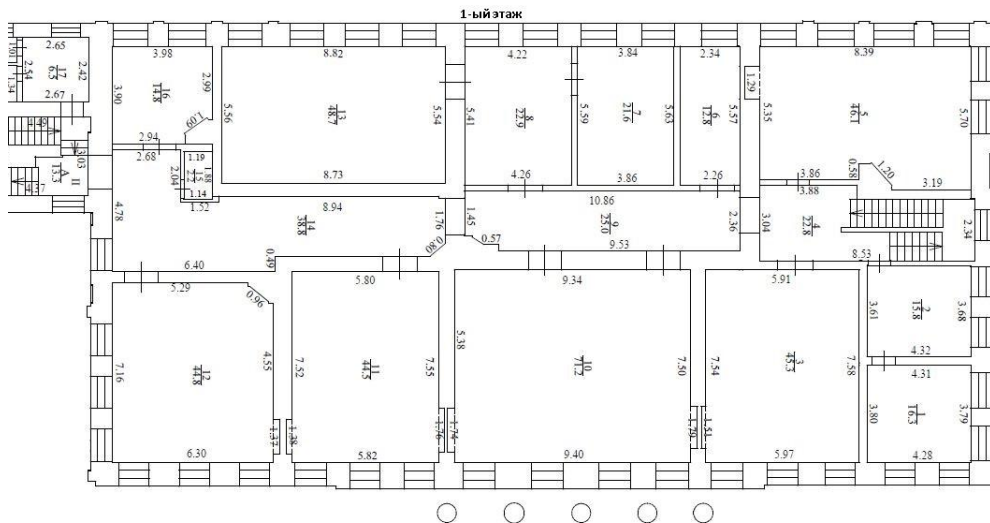
ЗДАНИЕ 1300 М²



A bright, modern interior hallway with a staircase, a large window, and a double door. The space is characterized by clean lines and a neutral color palette. The walls are a light, neutral tone, and the floor is covered in large, light-colored square tiles. A staircase with a dark metal railing and a wooden handrail leads up from the hallway. A large, rectangular window is set into the wall, allowing natural light to flood the space. A double door with a classic panel design is visible on the right side of the hallway. The overall atmosphere is bright and airy.



A photograph of the exterior of the National Parliament building in Canberra, Australia. The image shows a row of large, white, fluted classical columns supporting a heavy entablature. The columns are set against a bright yellow wall. The perspective is from a low angle, looking up at the columns. The sky is visible in the background, and a portion of a modern building with blue-tinted windows is visible on the left edge.



КОНТАКТЫ

Ситкин Артем

СПЕЦИАЛИСТ ПО НЕДВИЖИМОСТИ

Департамент городской недвижимости
Агентство элитной недвижимости

ул Малая Пироговская, д 16

+7(916)616-7663

+7(495)797-7074

sitkin@chaseestate.ru

chaseestate.ru

