



СТОИМОСТЬ  
**110 000 000 Р**  
734 802 /M2



МЕТРО ПРОСПЕКТ МИРА  
г Москва, Протопоповский  
пер, д 17 стр 5



ПЛОЩАДЬ  
**149.7 М²**



КОМНАТ  
**4**

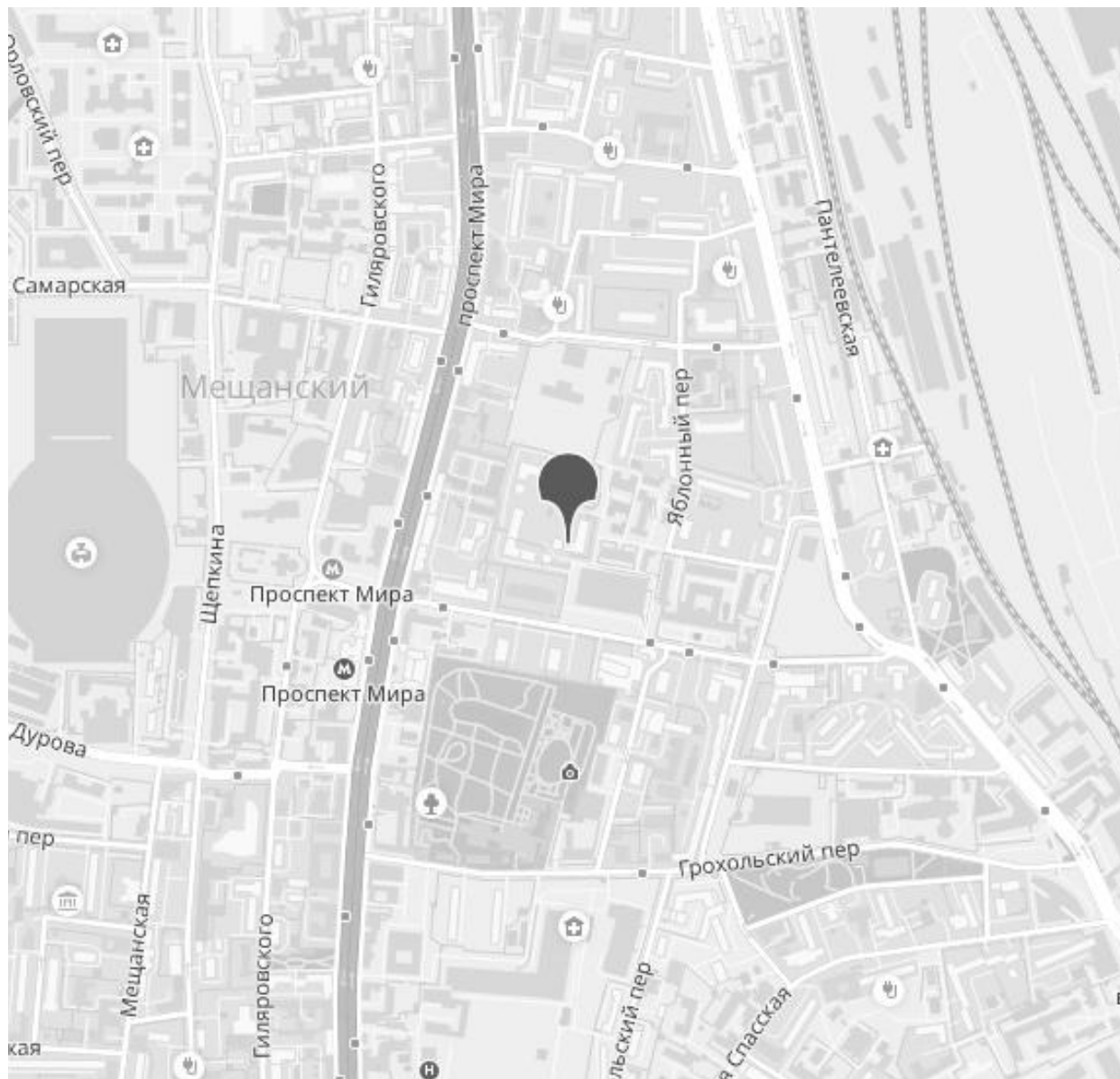


ЭТАЖ/ЭТАЖНОСТЬ  
**2 / 11**



ОТДЕЛКА  
**дизайнерский**

# РАСПОЛОЖЕНИЕ НА КАРТЕ



АДРЕС

г Москва, Протопоповский пер,  
д 17 стр 5



МЕТРО

**Проспект Мира**

6 минут пешком



ОКРУГ

**Центральный**



РАЙОН

**Мещанский**

**110 000 000 ₽**

734 802 /M2



# ПОДРОБНО ОБ ОБЪЕКТЕ



КОМНАТ/СПАЛЕН

**4**



ВЫСОТА ПОТОЛКОВ

**3.1**



КОЛ-ВО САМУЗЛОВ

**[+]**



ПАРКИНГ

**Подземная**

Уважаемые Клиенты и Коллеги!

Вашему вниманию в районе с богатой историей и культурой предлагается квартира формата Евро-4.

Функциональное планировочное решение: кухня, три спальные комнаты, кабинет, уютная гостиная - место притяжения, отдельный санузел (выделена постирочная зона) и гостевой санузел, гардеробная. Высокие потолки – неоспоримое преимущество, много «воздуха» и пространства. Правильная геометрия комнат, стильный дизайн. Квартира распашного типа планирования: окна выходят в тихий переулок и двор.

Круглосуточная охрана, в подъезде дежурит консьерж. Закрытый двор, есть свой фитнес-центр, салон красоты.

Отдельного внимания заслуживает локация: богатая социальная инфраструктура, огромный выбор мест для организации досуга и отдыха. Проспект Мира — это одна из главных транспортных артерий Москвы, в пешей доступности от дома - станция метро «Проспект мира» (кольцевая и радиальная).

Взрослый собственник. Свободная продажа. Звоните, уважаемые Клиенты, эта квартира ждёт именно Вас!

Ксения Медведева  
CHASE R.E.S. – Участник AREA.









































































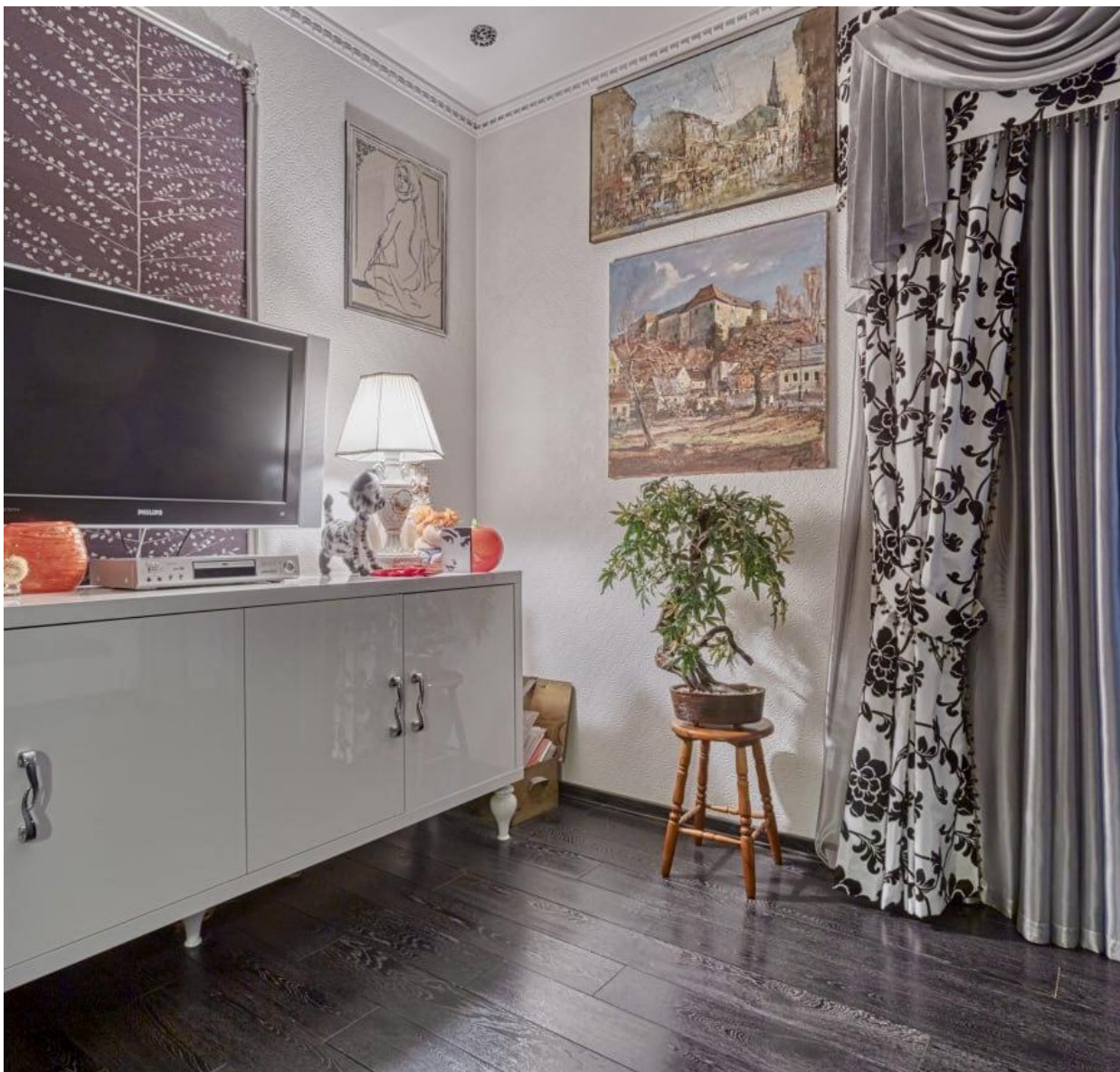








# КОНТАКТЫ



## **ГОРУЛЕВ ДМИТРИЙ** СПЕЦИАЛИСТ ПО НЕДВИЖИМОСТИ

Департамент городской  
недвижимости  
Агентство элитной  
недвижимости

ул Малая Пироговская, д 16

+7(960)340-7777

[gorulev@chaseestate.ru](mailto:gorulev@chaseestate.ru)

**[chaseestate.ru](http://chaseestate.ru)**

