

ЗДАНИЕ 1300 М²



Г. МОСКВА

г Москва, ул Земляной Вал, д
39/1 стр 2

ЛОТ № J61437



ПЛОЩАДЬ
1300м²



ЭТАЖНОСТЬ
3



ГОД ПОСТРОЙКИ



ПАМЯТНИК
НЕТ



ПАРКИНГ
**Наземный
охраняемый**



СОСТОЯНИЕ
**Офисная
отделка**

СТОИМОСТЬ

5 633 334 Р

4 333 / м²



НАЛОГОВАЯ



НАЛОГ
УСН

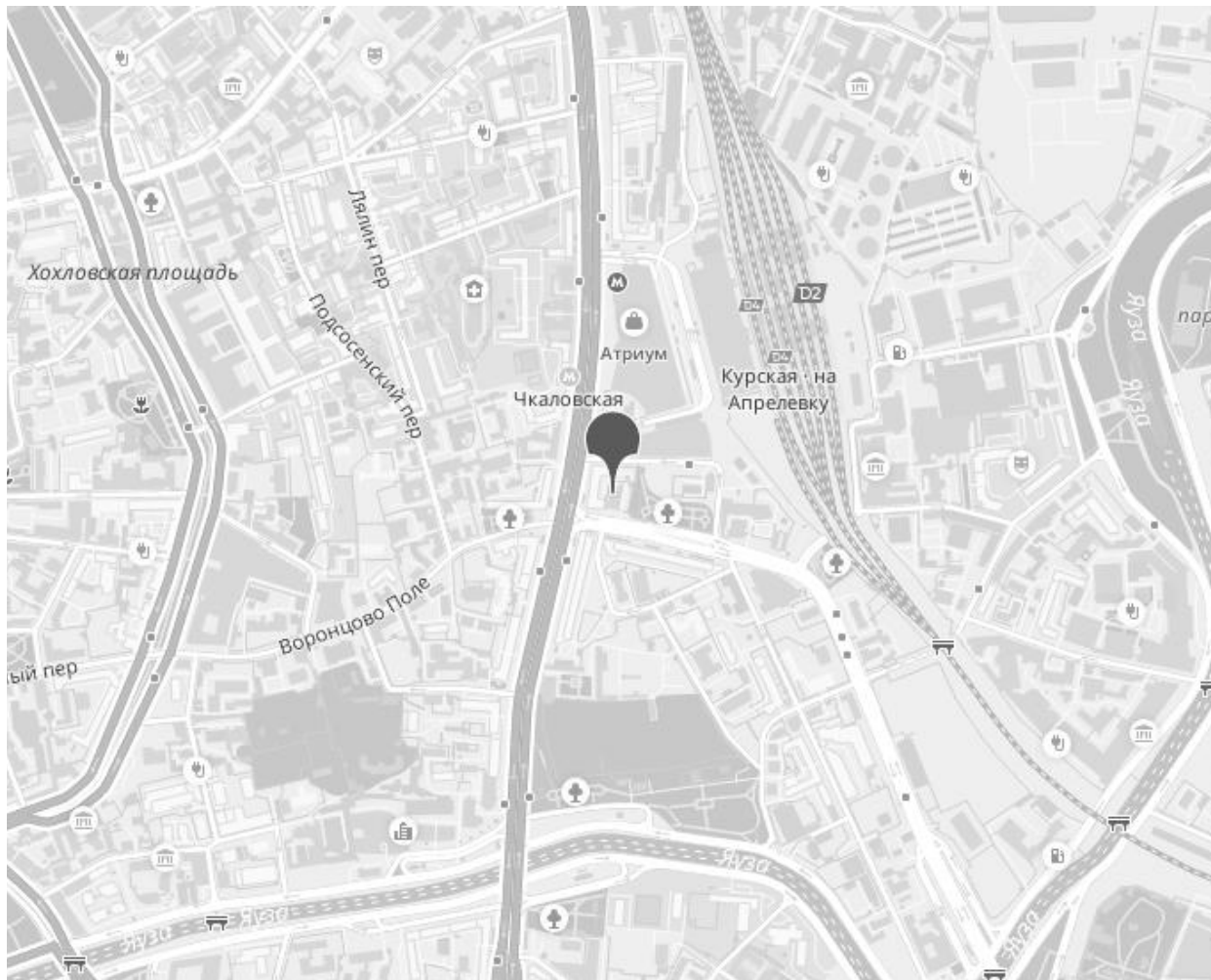
ЗДАНИЕ 1300 М²



МЕТРО
Курская
3 минут пешком



АДРЕС
**г Москва, ул Земляной
Вал, д 39/1 стр 2**
ЦЕНТРАЛЬНЫЙ



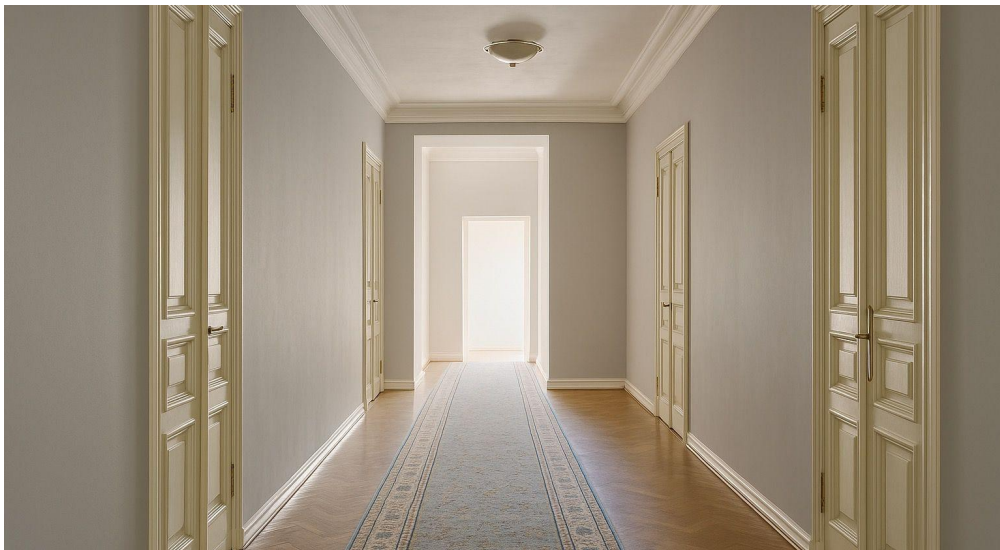
ОПИСАНИЕ

В аренду сдается особняк. Этажность: 3 этажа. Более 30 кабинетов разного формата. Станции Курская и Чкаловская — всего 5 минут ходьбы. Близость к Садовому кольцу и ТТК обеспечивает быстрое передвижение. Рациональная кабинетная планировка с VIP-зоной и конференц-залом. Высокие потолки, исторические элементы отделки и качественные материалы создают ощущение респектабельности и статуса. Собственная территория и охраняемая парковка на 10 мест. В цену не включено: затраты на электричество, коммунальные расходы, уборка.
УСН

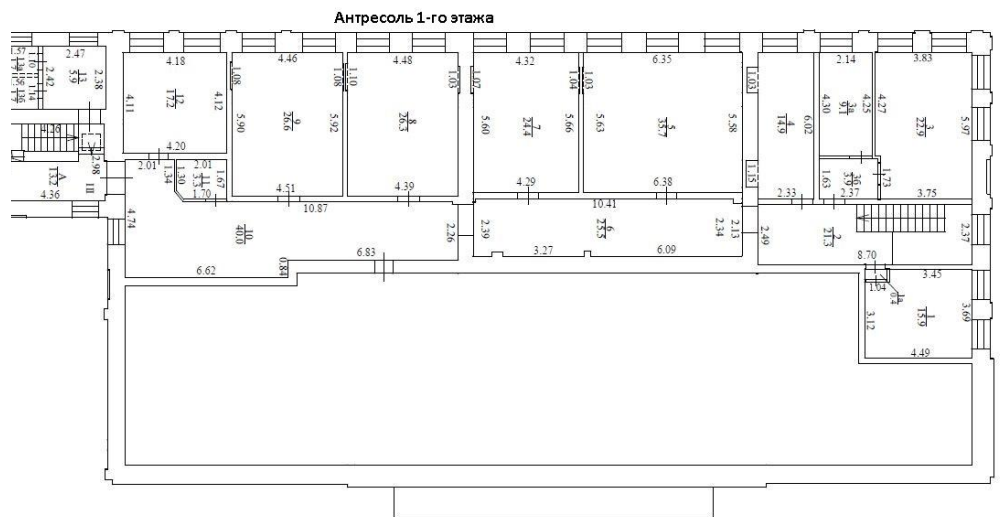
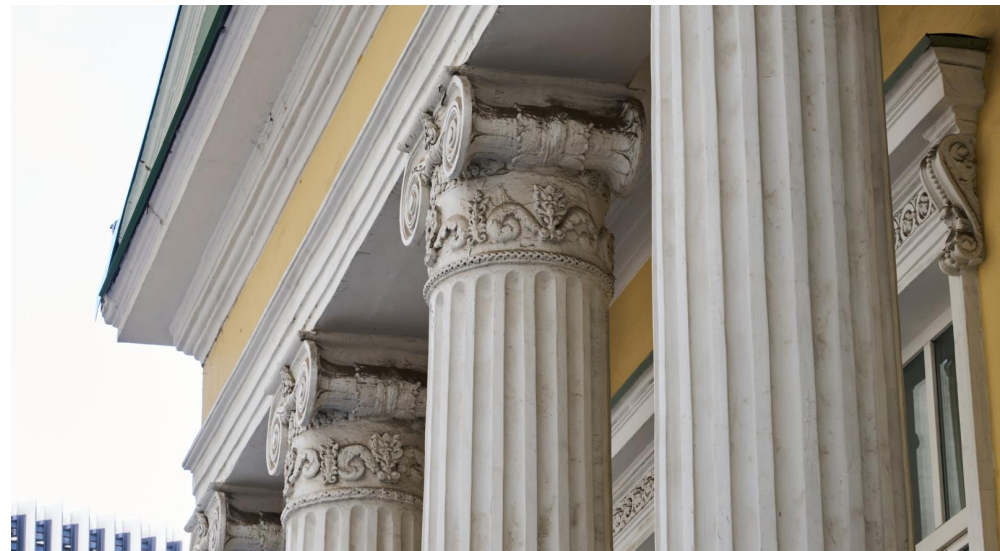
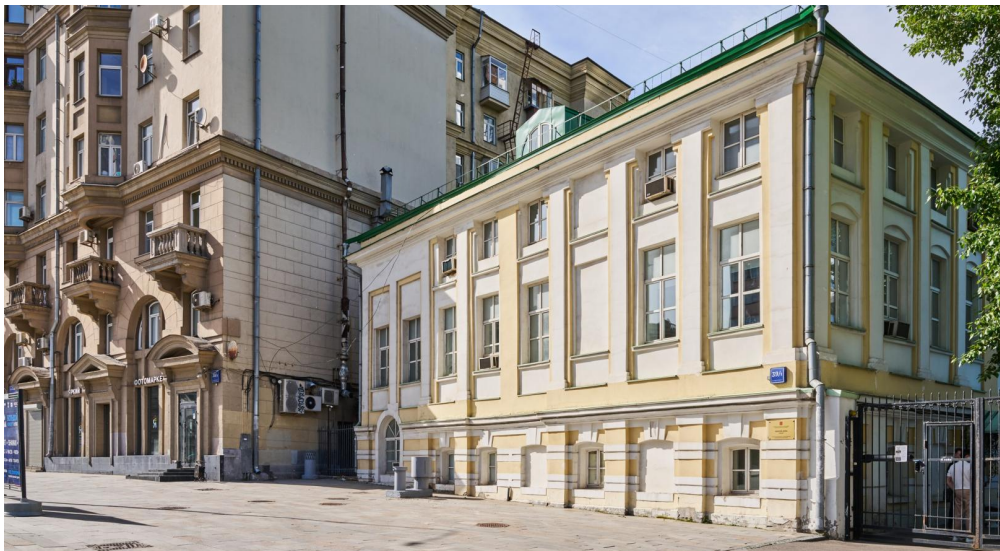
ЗДАНИЕ 1300 М²



ЗДАНИЕ 1300 М²



ЗДАНИЕ 1300 М²



A bright, modern kitchen interior. The walls are a light cream color. In the center, there's a long white cabinet with a wooden countertop. On the countertop, from left to right, there's a small wooden shelf with a green plant, a black coffee maker, a glass jar, and a small white container. To the right of the countertop is a sink with a chrome faucet. Above the countertop, three glass pendant lights hang from the ceiling. The wall is decorated with a central framed picture, two floral wreaths, and a small square picture. To the left, a white shelf holds various items, and a small potted plant sits on a round table with a patterned tablecloth. To the right, a round table with a similar tablecloth is visible, and a window with a white frame looks out onto a bright day.

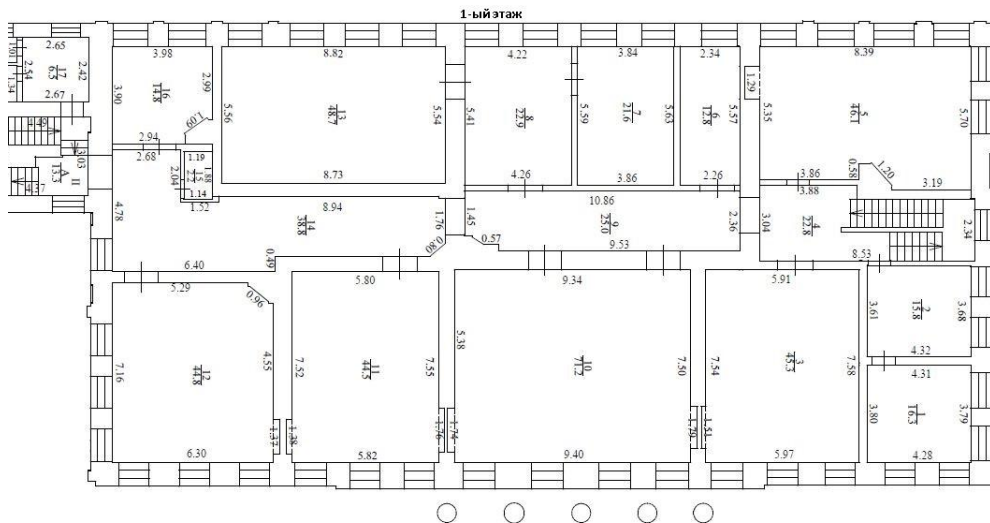


Figure 1 is a detailed floor plan of the 1st floor of the building. The plan shows various rooms with their dimensions in meters. Key areas include a large central hall (6.10m x 7.45m), a staircase (5.70m x 3.56m), and several smaller rooms and corridors. The plan is oriented with North at the top.

КОНТАКТЫ

Ситкин Артем

СПЕЦИАЛИСТ ПО НЕДВИЖИМОСТИ

Департамент городской недвижимости
Агентство элитной недвижимости

ул Малая Пироговская, д 16

+7(916)616-7663

+7(495)797-7074

sitkin@chaseestate.ru

chaseestate.ru

