

ЗДАНИЕ 1400 М²



Г. МОСКВА

г Москва, ул Донская, д 7 стр 3

ЛОТ № J61343



ПЛОЩАДЬ
1400М²



ЭТАЖНОСТЬ
3



ГОД ПОСТРОЙКИ



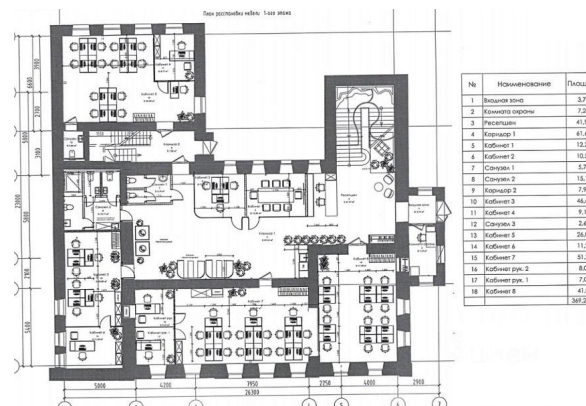
ПАМЯТНИК
нет



ПАРКИНГ



СОСТОЯНИЕ



СТОИМОСТЬ

6 400 000 Р

4 571 / м²



НАЛОГОВАЯ



НАЛОГ

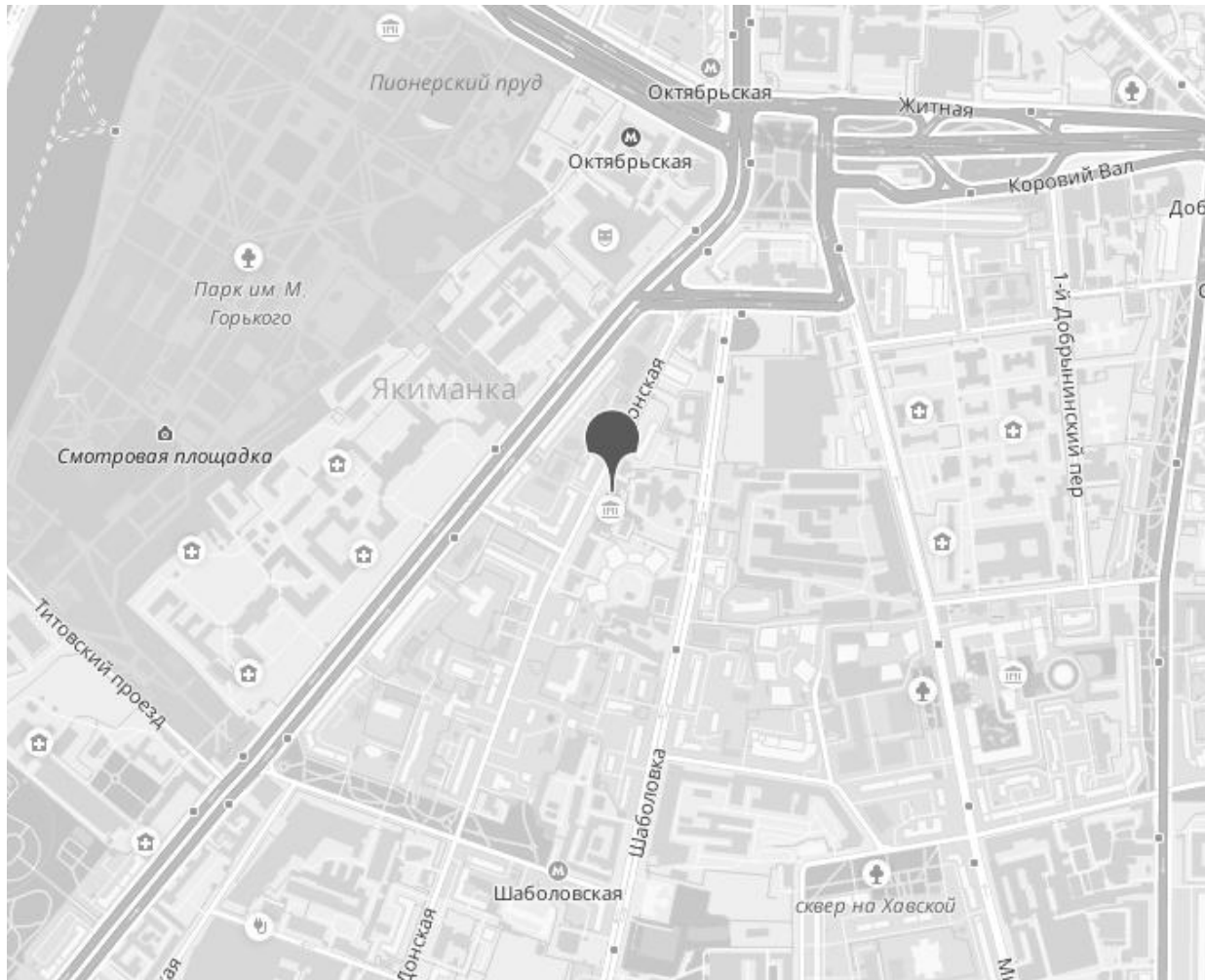
ЗДАНИЕ 1400 М²



МЕТРО
Октябрьская
8 минут пешком



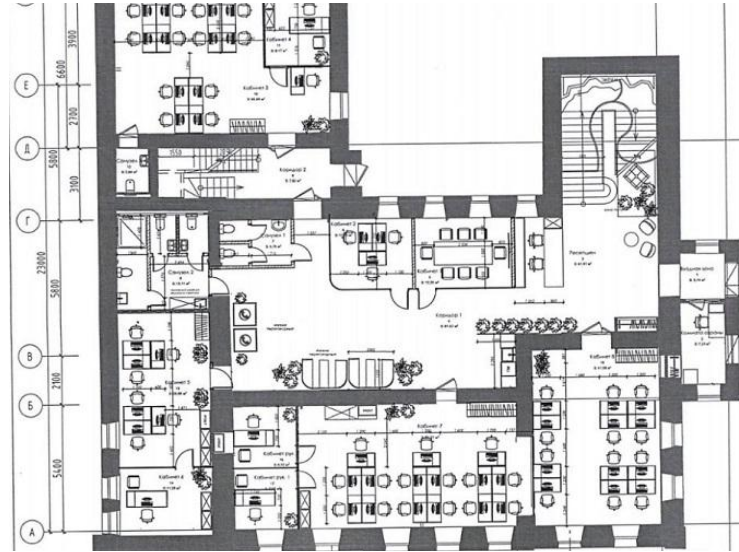
АДРЕС
**г Москва, ул Донская, д 7
стр 3**
ЦЕНТРАЛЬНЫЙ



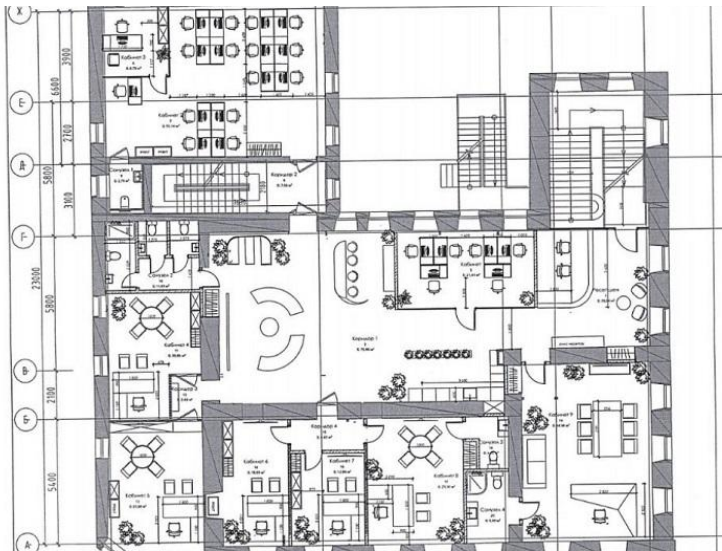
ОПИСАНИЕ

ID 61343 Предлагаю в аренду ОСЗ площадью 1400 м2 расположенное в историческом центре Москвы, ЦАО, район Якиманка. Кирпичное 3-этажное здание, смешанной планировки, в бетоне. 1 этаж - два отдельных входа с улицы. 2 этаж - вход с 1 этажа здания по широкой парадной лестнице, 3 этаж - вход со 2 этажа, с возможностью организации отдельного входа при монтаже внешней лестницы, для организации офисных и технических помещений. Все коммуникации в наличии, электрическая мощность 150 кВт. Здание расположено на закрытой территории с наземной парковкой 15 машиномест. 7-10 минут пешком от станций метро Октябрьская и Шаболовская. Предоставляются арендные каникулы. УСН

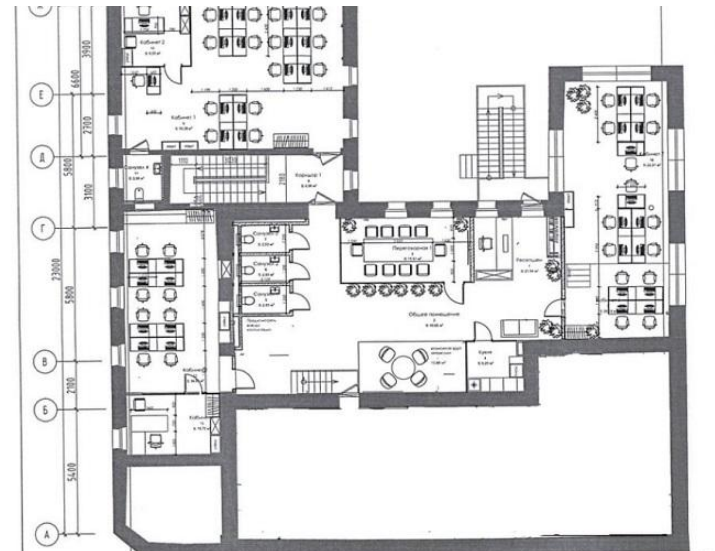
ЗДАНИЕ 1400 М²



№	Наименование	Площадь
1	Входная зона	3,74
2	Комната охраны	7,23
3	Ресепшн	41,91
4	Коридор 1	61,62
5	Кабинет 1	12,20
6	Кабинет 2	10,56
7	Санузел 1	5,78
8	Санузел 2	15,11
9	Коридор 2	7,92
10	Кабинет 3	46,64
11	Кабинет 4	9,17
12	Санузел 3	2,64
13	Кабинет 5	26,08
14	Кабинет 6	11,28
15	Кабинет 7	51,21
16	Кабинет рук. 2	8,02
17	Кабинет рук. 1	7,07
18	Кабинет 8	41,09
		369,27 м²



№	Наименование	Площадь
1	Ресепшн	26,04
2	Коридор 1	75,86
3	Кабинет	21,41
5	Кухня	5,36
6	Коридор 2	7,66
7	Кабинет 2	55,14
8	Кабинет 3	8,78
9	Санузел 1	2,79
10	Санузел 2	11,83
11	Кабинет 4	20,05
12	Коридор 3	2,49
13	Кабинет 5	23,68
14	Кабинет 6	16,69
15	Коридор 4	4,40
16	Кабинет 7	12,99
17	Кабинет 8	23,30
18	Санузел 3	4,26
19	Кабинет 9	44,96
20	Санузел 4	5,80
		373,49 м²



№	Наименование	Площадь
1	Ресепшн	21,54
2	Общее помещение	49,45
3	Переговорная 1	15,51
4	Кухня	5,23
5	Кабинет 6	28,03
5	Санузел 1	2,53
6	Санузел 2	2,53
7	Санузел 3	2,53
8	Коридор 1	6,58
9	Кабинет 1	55,29
10	Кабинет 2	9,20
11	Санузел 4	3,38
12	Кабинет 3	34,65
13	Кабинет 4	10,72
14	Кабинет 5	119,99
16	Кабинет 7	22,31
		389,67 м²

КОНТАКТЫ

Кот Мария

СПЕЦИАЛИСТ ПО НЕДВИЖИМОСТИ

Департамент коммерческой недвижимости
Агентство элитной недвижимости

ул Малая Пироговская, д 16

+7(967)198-0892

+7(495)797-7074

kot@chaseestate.ru

chaseestate.ru

