

СТОИМОСТЬ
40 000 000 Р
374 181 / M2



МЕТРО АЛЕКСЕЕВСКАЯ
г Москва, пр-кт Мира, д 118



ПЛОЩАДЬ
106.9 M²



КОМНАТ
4



ЭТАЖ/ЭТАЖНОСТЬ
6 / 11



ОТДЕЛКА
косметический

РАСПОЛОЖЕНИЕ НА КАРТЕ



АДРЕС

г Москва, пр-кт Мира, д 118



МЕТРО

Алексеевская

5 минут пешком



ОКРУГ

Алексеевский



РАЙОН

Алексеевский

40 000 000 ₽

374 181 /M2

ПОДРОБНО ОБ ОБЪЕКТЕ



КОМНАТ/СПАЛЕН

4



ВЫСОТА ПОТОЛКОВ



КОЛ-ВО САМУЗЛОВ

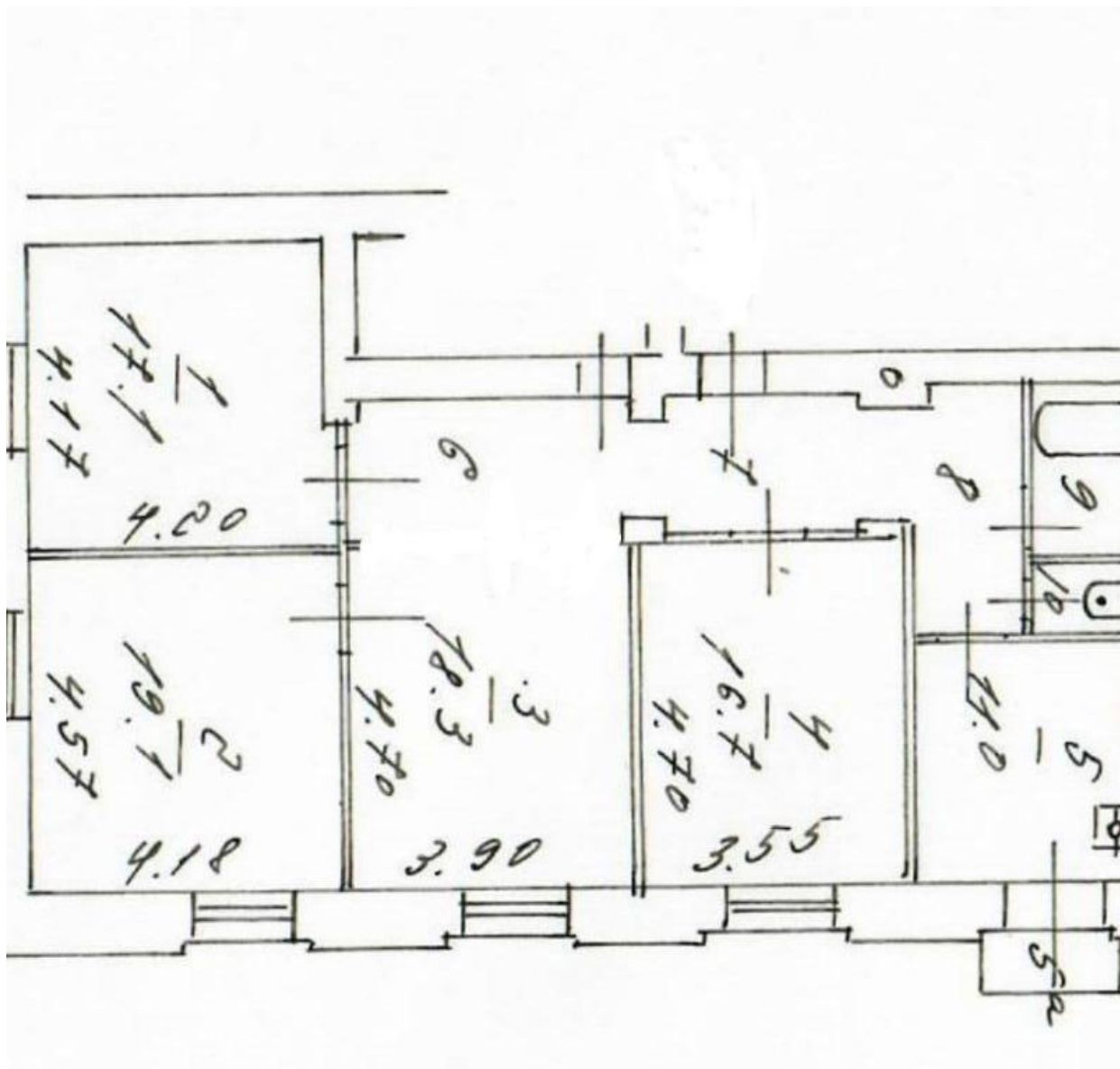


ПАРКИНГ

Продается просторная, светлая и уютная четырехкомнатная квартира! Редкое предложение с большой площадью для большой семьи. Окна выходят частично на Проспект Мира и во двор. Сталинский кирпичный дом, расположен в пяти минутах ходьбы от метро Алексеевская. Прекрасная продуманная планировка: кухня-гостиная со встроенным итальянским кухонным гарнитуром, три изолированные просторные комнаты, укомплектованные всей необходимой мебелью, отдельный санузел (ванна). Все комнаты изолированные. Высокие потолки - 3 метра. Тихий, благополучный район. Достойные и спокойные соседи. Огороженная территория вокруг дома. Внутри двора своя детская площадка, в трех минутах ходьбы детский садик и школа. В пешей доступности Сокольники и ВДНХ. Развитая инфраструктура: рядом с домом школы, мед. учреждения, образовательные центры, кафе, рестораны, много сетевых магазинов и продуктовый рынок. Один взрослый собственник. Документы более пяти лет. Оперативный показ и быстрый выход на сделку.

360640

КОНТАКТЫ



ПАВЛОВА МАЙЯ

СПЕЦИАЛИСТ ПО
НЕДВИЖИМОСТИ

Департамент городской
недвижимости
Агентство элитной
недвижимости

ул Малая Пироговская, д 16

+7(903)677-6774

pavlova@chaseestate.ru

chaseestate.ru

