

ЗДАНИЕ 1750 М²



Г. МОСКВА

г Москва, Берёзовая аллея, д
7Б

ЛОТ № J60601



ПЛОЩАДЬ
1750м²



ЭТАЖНОСТЬ
2



ГОД ПОСТРОЙКИ



ПАМЯТНИК
НЕТ



ПАРКИНГ



СОСТОЯНИЕ

СТОИМОСТЬ

3 300 164 Р

1 885 / м²



НАЛОГОВАЯ



НАЛОГ
с НДС

ЗДАНИЕ 1750 М²



МЕТРО

Отрадное

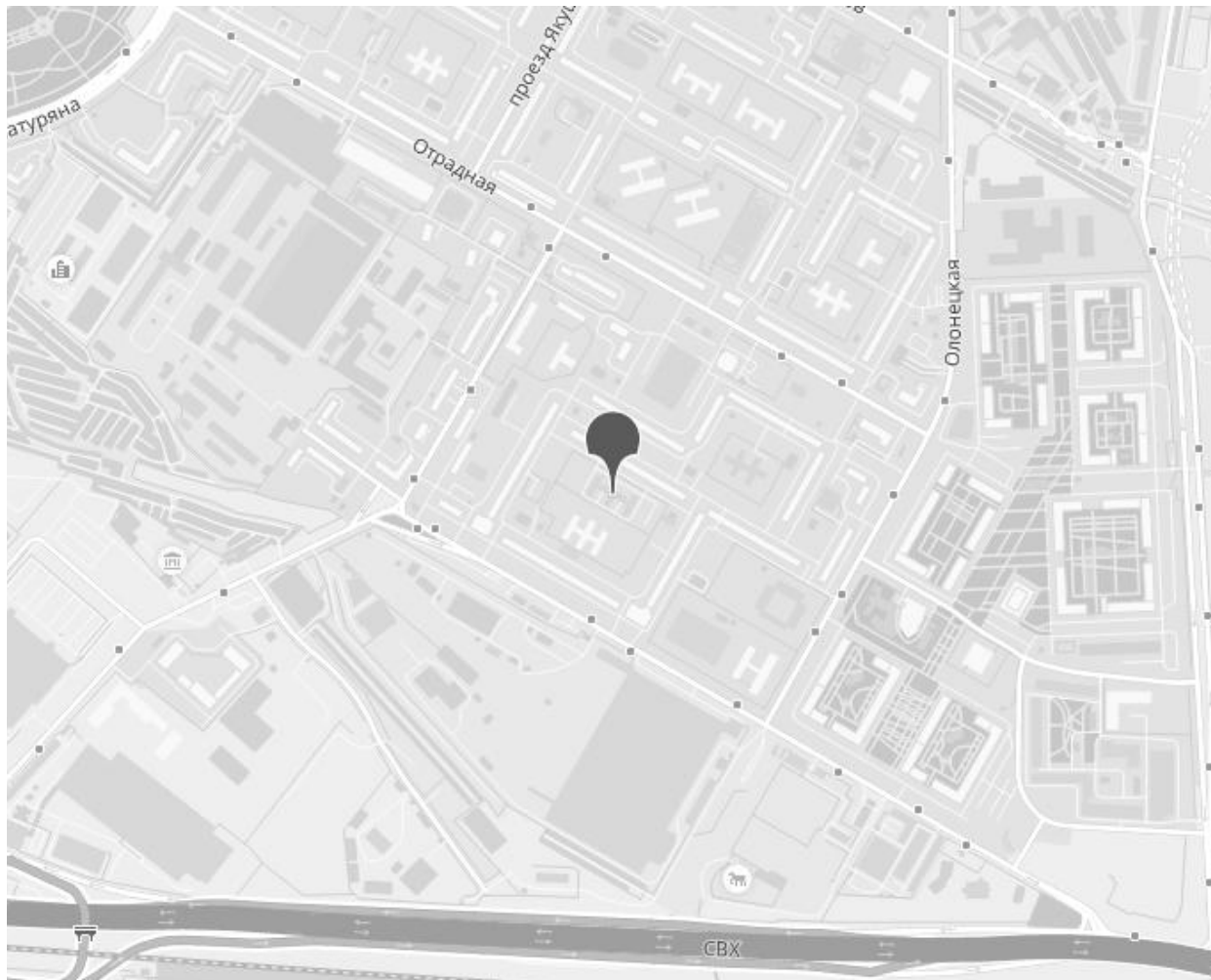
15 минут пешком



АДРЕС

**г Москва, Берёзовая
аллея, д 7Б**

СЕВЕРО-ВОСТОЧНЫЙ



ОПИСАНИЕ

В аренду предлагается отдельно стоящее здание, расположенное в Северо-Восточном округе Москвы, в 15-ти минутах ходьбы от станции метро Отрадное.

Общая площадь - 1750 кв.м

Этажность - 2 этажа

Кабинетная планировка.

Электрическая мощность - 106 кВт.

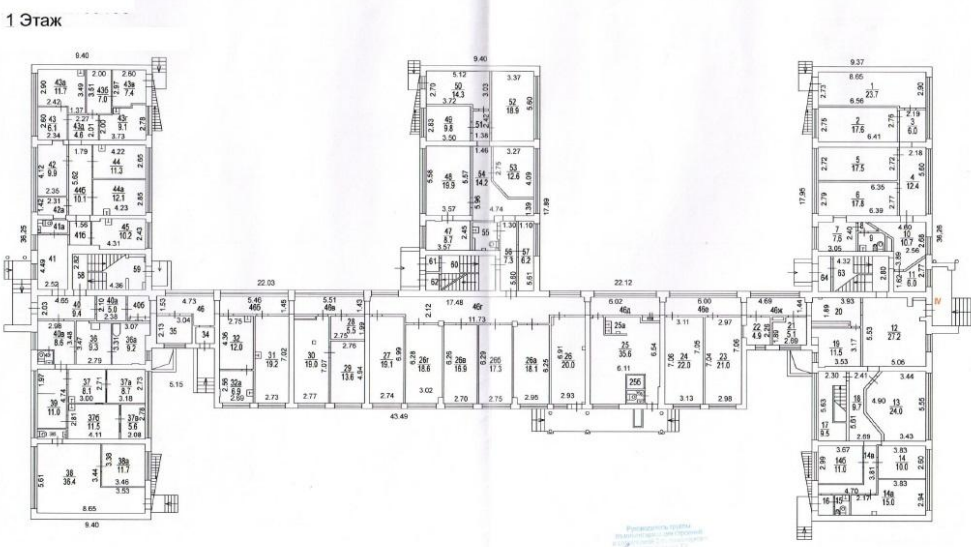
Вместительный наземный паркинг.

НДС включен в арендную ставку.

Страховой депозит - 2 месяца.

Переменная арендная плата оплачивается дополнительно.

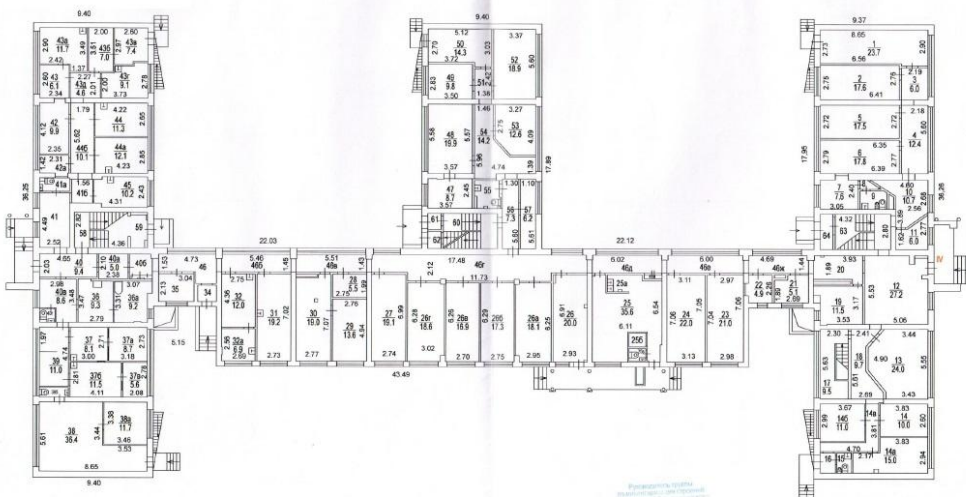
ЗДАНИЕ 1750 М²



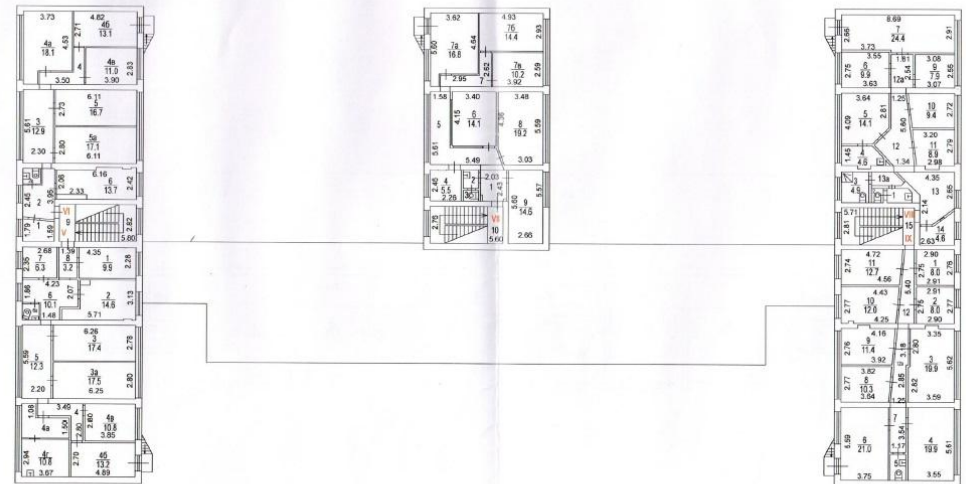
ЗДАНИЕ 1750 М²



1 Этаж



Березовая аллея 76



КОНТАКТЫ

Кот Мария

СПЕЦИАЛИСТ ПО НЕДВИЖИМОСТИ

Департамент коммерческой недвижимости
Агентство элитной недвижимости

ул Малая Пироговская, д 16

+7(967)198-0892

+7(495)797-7074

kot@chaseestate.ru

chaseestate.ru

