

ОФИСНОЕ ПОМЕЩЕНИЕ 66 М²



Г. МОСКВА

г Москва, ул
Новодмитровская, д 2 к 6

ЛОТ № J60554



ПЛОЩАДЬ
66м²



ЭТАЖ/ЭТАЖНОСТЬ
3/47



НАЛОГОВАЯ



ПЛАНИРОВКА



ПАРКИНГ



СОСТОЯНИЕ



СТОИМОСТЬ

160 000 Р

29 088 м²/ГОД



НАЛОГ
УСН

ОФИСНОЕ ПОМЕЩЕНИЕ 66 М²



МЕТРО
Дмитровская
13 минут пешком



АДРЕС
**г Москва, ул
Новодмитровская, д 2 к 6**
СЕВЕРО-ВОСТОЧНЫЙ



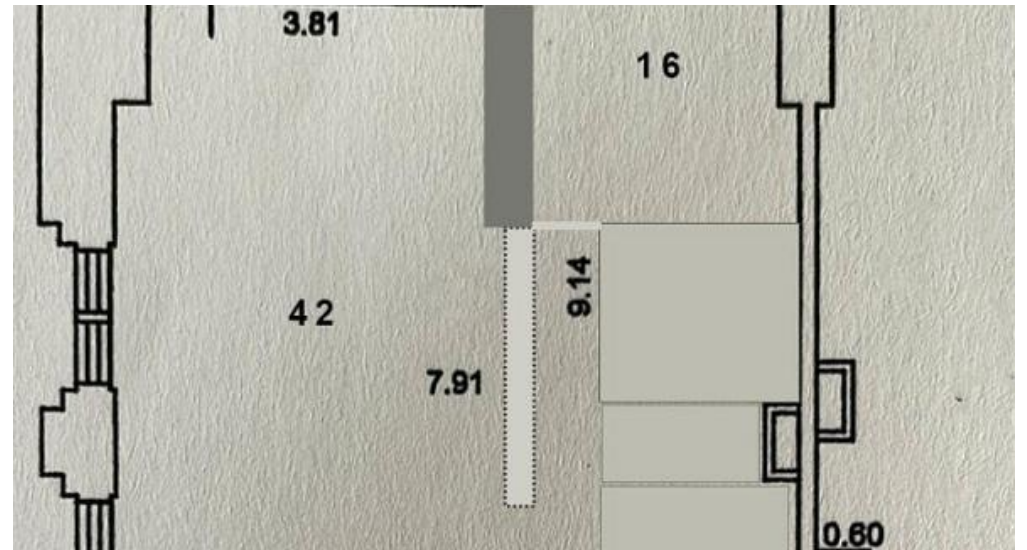
ОПИСАНИЕ

ID 60554 Предлагаются в аренду апартаменты под офис площадью 66 м2 расположенные на 3 этаже МФЦ "Савеловский СИТИ" (Башня Coltrane). Входная зона со шкафом купе, две комнаты (16 м2 и 40 м2), туалет/ванная комната в большой комнате - по дальней стене мини-кухня с мокрой точкой, застекленная лоджия. Кондиционеры в обеих комнатах. Разводка под IT- инфраструктуру. Возможно предоставление мебели (8+ рабочих мест)/ IT-оборудованием. Интернет 1000руб/500Мб (очень дешево). Коммунальные платежи примерно 10тыс/мес.

ОФИСНОЕ ПОМЕЩЕНИЕ 66 М²



ОФИСНОЕ ПОМЕЩЕНИЕ 66 М²



КОНТАКТЫ

Хакунова Юлия

СПЕЦИАЛИСТ ПО НЕДВИЖИМОСТИ

Департамент коммерческой недвижимости
Агентство элитной недвижимости

ул Малая Пироговская, д 16

+7(905)754-4458

+7(495)797-7074

hakunova@chaseestate.ru

chaseestate.ru

