

ОФИСНОЕ ПОМЕЩЕНИЕ 260 М²



Г. МОСКВА

г Москва, ул
Новодмитровская, д 2 к 1

ЛОТ № J60553



ПЛОЩАДЬ
260м²



ЭТАЖ/ЭТАЖНОСТЬ
3/22



НАЛОГОВАЯ



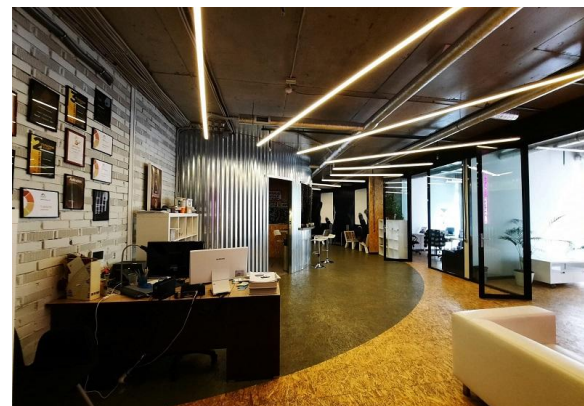
ПЛАНИРОВКА



ПАРКИНГ



СОСТОЯНИЕ



СТОИМОСТЬ

700 000 Р

32 304 м²/ГОД



НАЛОГ

ОФИСНОЕ ПОМЕЩЕНИЕ 260 М²



МЕТРО

Дмитровская

10 минут пешком



АДРЕС

г Москва, ул

Новодмитровская, д 2 к 1

СЕВЕРО-ВОСТОЧНЫЙ



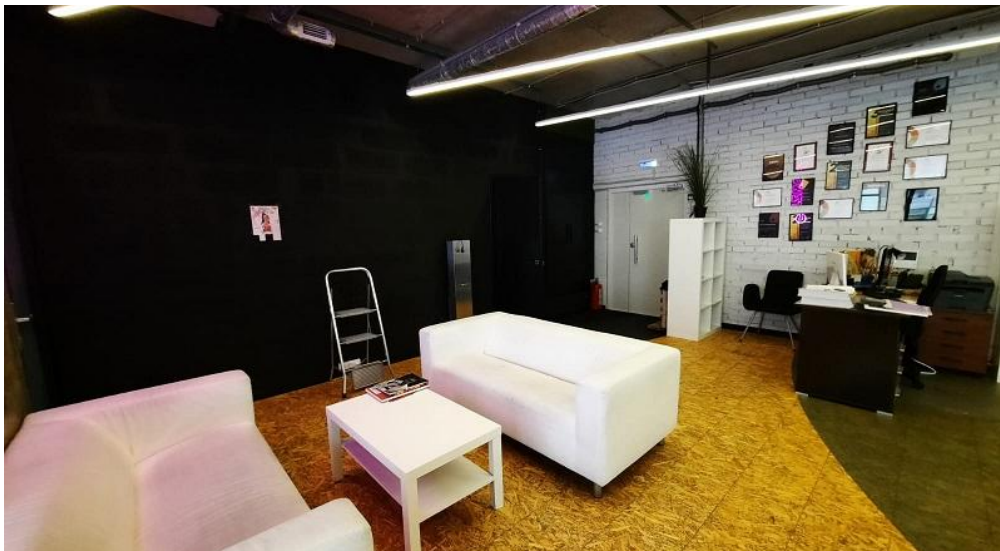
ОПИСАНИЕ

ID 60553 Предлагаю в аренду офис площадью 260 м2 расположенный на 3 этаже БЦ Савеловский сити (башня Гудман). Офис с отделкой в стиле лофт, смешанная планировка: две зоны open space, кабинет руководителя, бухгалтерия, переговорная с телевизором, 2 доп. кабинета, большой холл, гардеробная, две кладовки, серверная с необходимым сетевым оборудованием. От 10 до 40 рабочих мест. Полноценная кухня с мокрой точкой (холодильник, микроволновка, посудомойка) и барной стойкой. Туалетная комната с двумя отдельными кабинками. Проводной Интернет + городской номер уже заведены (льготный тариф). Рядом расположены ФЛАКОН и Хлебозавод. Прямой выезд на ТТК, есть парковка.

ОФИСНОЕ ПОМЕЩЕНИЕ 260 М²



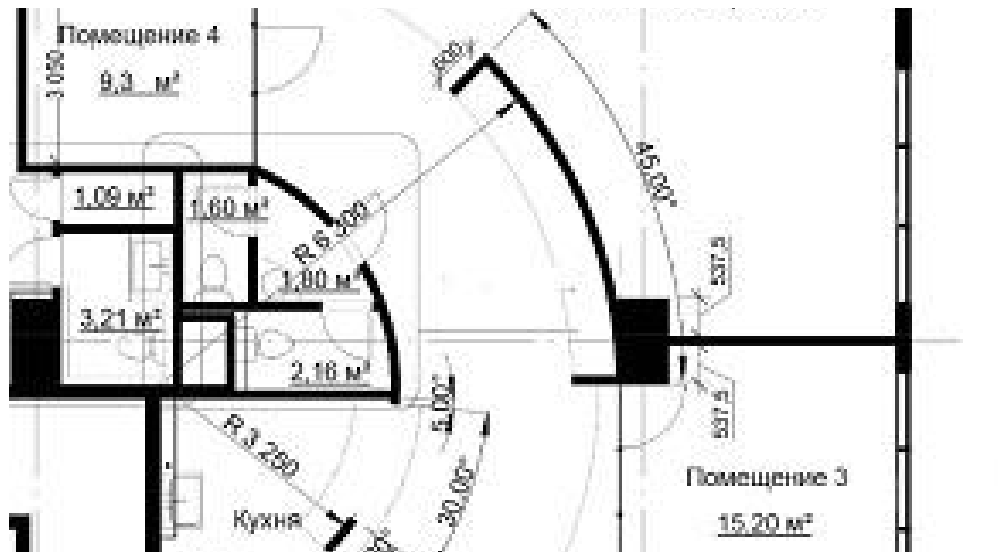
ОФИСНОЕ ПОМЕЩЕНИЕ 260 М²



ОФИСНОЕ ПОМЕЩЕНИЕ 260 М²



ОФИСНОЕ ПОМЕЩЕНИЕ 260 М²



КОНТАКТЫ

Хакунова Юлия

СПЕЦИАЛИСТ ПО НЕДВИЖИМОСТИ

Департамент коммерческой недвижимости
Агентство элитной недвижимости

ул Малая Пироговская, д 16

+7(905)754-4458

+7(495)797-7074

hakunova@chaseestate.ru

chaseestate.ru

