

ТОРГОВОЕ ПОМЕЩЕНИЕ 3175 М²



Г. МОСКВА

ул Садовая-Спасская, д 3, стр 3

ЛОТ № J60089



ПЛОЩАДЬ
3175М²



ЭТАЖ/ЭТАЖНОСТЬ
1/3



НАЛОГОВАЯ



ПЛАНИРОВКА



ПАРКИНГ



СОСТОЯНИЕ



СТОИМОСТЬ

800 000 000 Р

ЛОТ № 60089



НАЛОГ
с НДС

ТОРГОВОЕ ПОМЕЩЕНИЕ 3175 М²



МЕТРО

Сухаревская

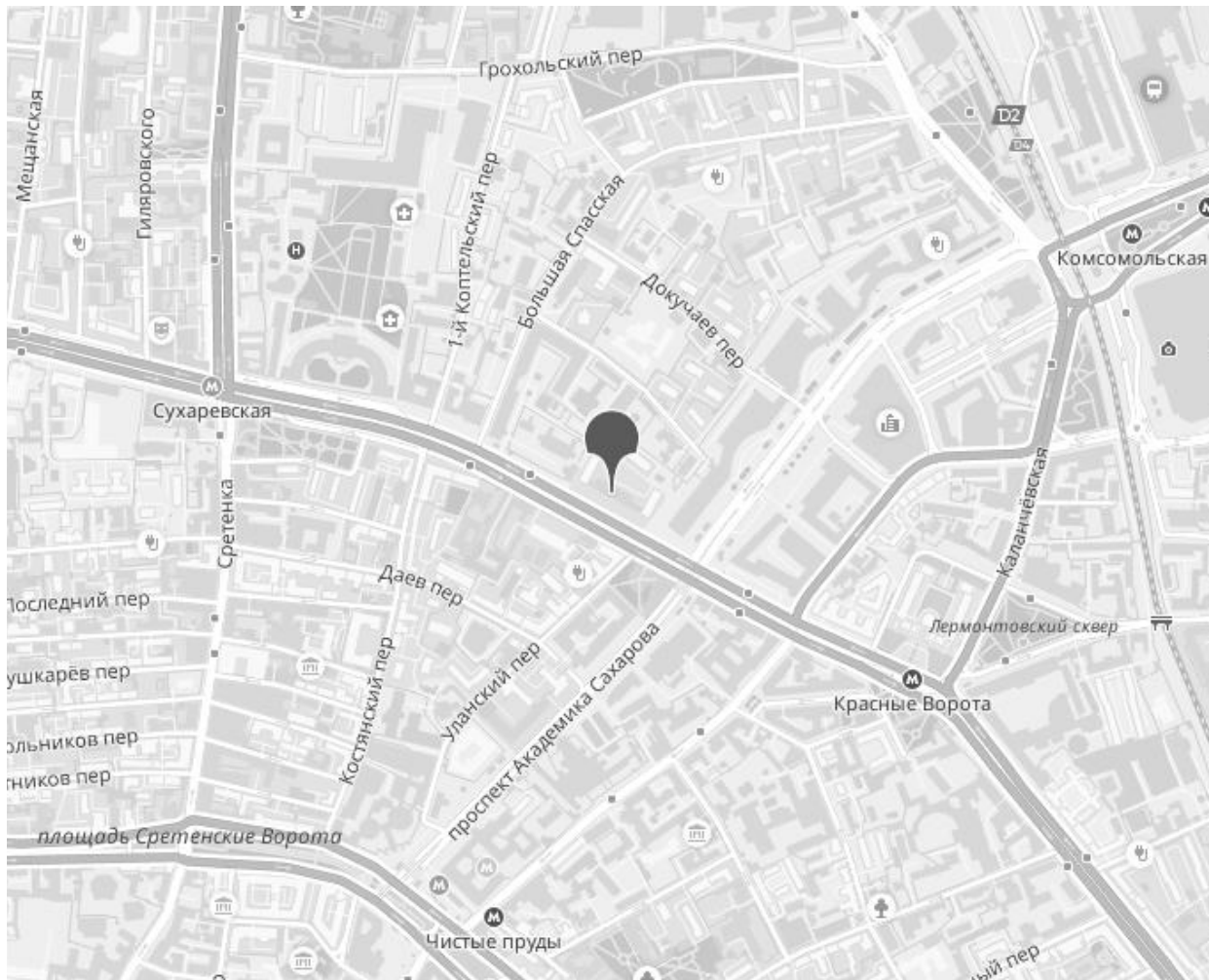
8 минут пешком



АДРЕС

**ул Садовая-Спаская, д 3,
стр 3**

ЦЕНТРАЛЬНЫЙ



ОПИСАНИЕ

На продажу предлагается торговое помещение, расположенное в нежилом здании на Садовой-Спасской улице. Первая линия Садового кольца. Сверхинтенсивный автомобильный и пешеходный поток. Ближайшая станция метро "Красные ворота".

Общая площадь - 3175 кв.м

подвал - 611 кв.м

1 этаж - 1063,8 кв.м

2 этаж - 1232,7 кв.м

3 этаж - 267,5 кв.м

Помещение с отделкой, планировка - открытая.

Отдельный вход.

Большие витринные окна, возможность размещения рекламной вывески на фасаде здания.

Электрическая мощность - 540 кВт.

Высокие потолки - до 5,1 метра.

Грузовой подъемник на 2-й этаж.

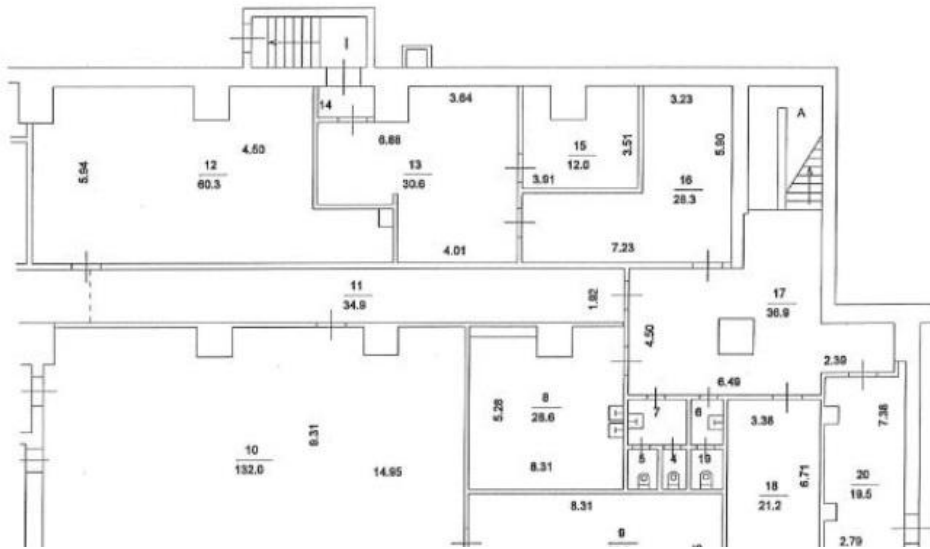
НДС включен в стоимость.

Наземная парковка на 5 м/м рядом с помещением.

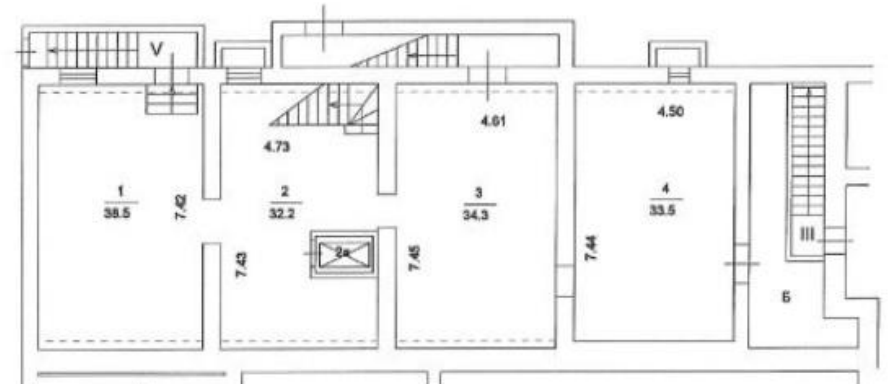
ТОРГОВОЕ ПОМЕЩЕНИЕ 3175 М²



ТОРГОВОЕ ПОМЕЩЕНИЕ 3175 М²

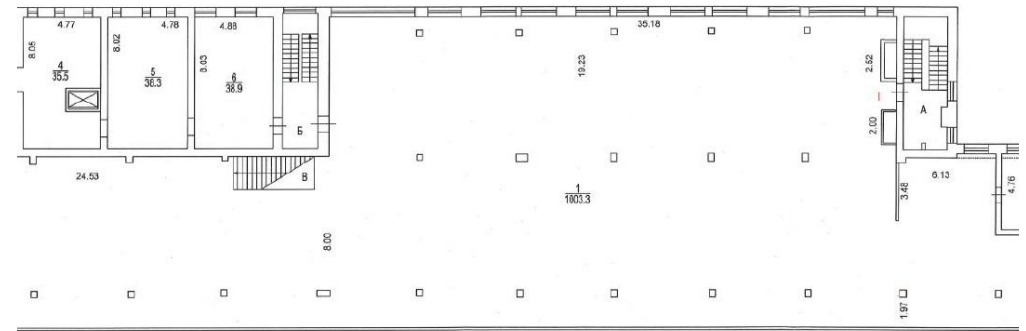
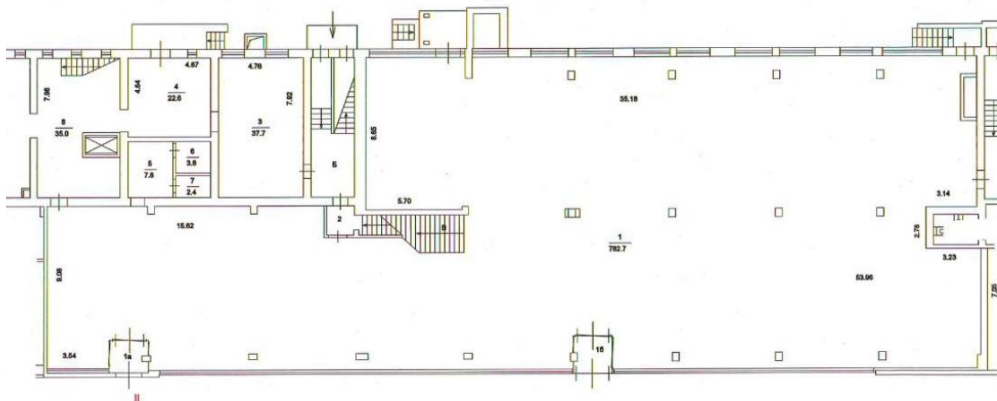


1 этаж

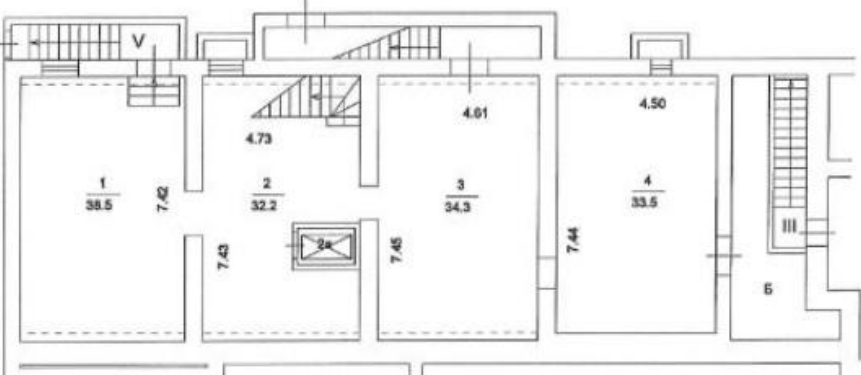


2 ЭТАЖ

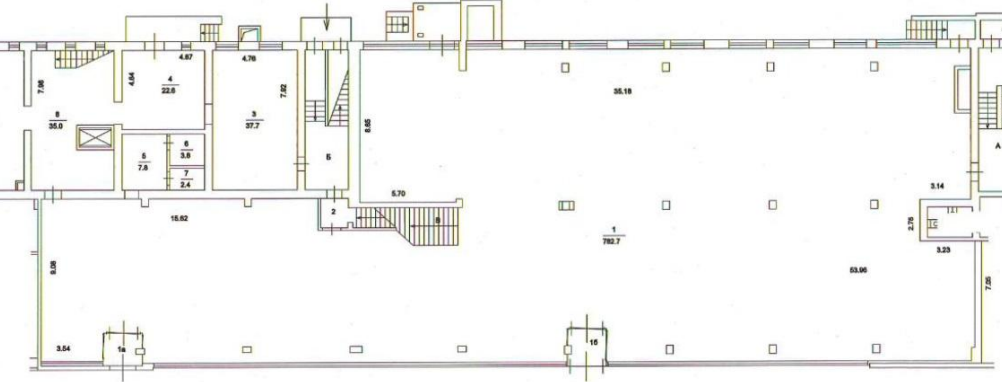
территориальное
техническое агентство
города Москвы



ТОРГОВОЕ ПОМЕЩЕНИЕ 3175 М²



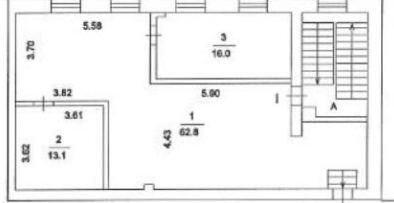
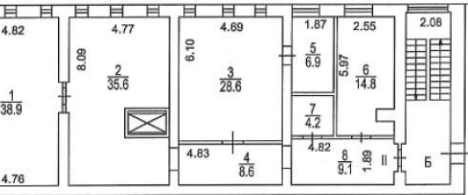
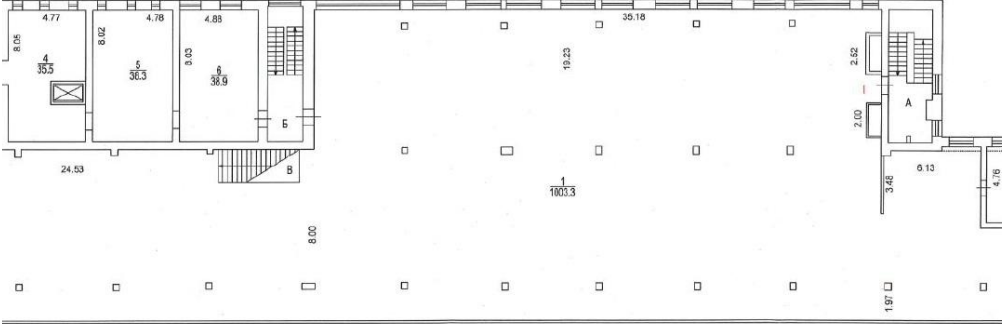
1 этаж



2 ЭТАЖ

территориальное
техническое инвентаризация
города Москвы

3 ЭТАЖ



КОНТАКТЫ

Кот Мария

СПЕЦИАЛИСТ ПО НЕДВИЖИМОСТИ

Департамент коммерческой недвижимости
Агентство элитной недвижимости

ул Малая Пироговская, д 16

+7(967)198-0892

+7(495)797-7074

kot@chaseestate.ru

chaseestate.ru

