



УСЛОВНЫЕ ОБОЗНАЧЕНИЯ:

- перегородки из влагостойких газосреbetных блоков, толщ. 80 мм
- перегородки газосреbetных блоков, толщ. 80 мм
- стены и перегородки из газосреbetных блоков, толщ. 75/100 мм
- перегородки кирпичные террас, толщ. 250 мм
- теплоизоляционные материалы, толщ. 100/180 мм
- железобетонные конструкции



СТОИМОСТЬ
29 500 000 Р
577 299 /м2



МЕТРО СПАРТАК
Москва, Северо-Западный
административный округ,
район Покровское-Стрешнево,
жилой комплекс Клубный
Город на Реке Примавера,
квартал Вивальди



ПЛОЩАДЬ
51.1 м²



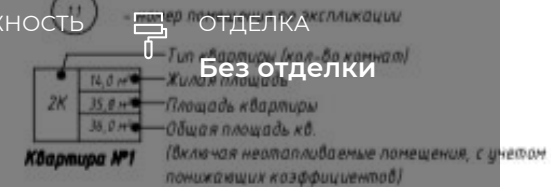
КОМНАТ
1



ЭТАЖ/ЭТАЖНОСТЬ
1 / 19



ОТДЕЛКА
Без отделки



РАСПОЛОЖЕНИЕ НА КАРТЕ

ЖК «КЛУБНЫЙ ГОРОД НА РЕКЕ ПРИМАВЕРА»



АДРЕС

Москва, Северо-Западный административный округ, район Покровское-Стрешнево, жилой комплекс Клубный Город на Реке Примавера, квартал Вивальди



МЕТРО

Спартак

11 минут пешком



ОКРУГ

Северо-западный



РАЙОН

Покровское-Стрешнево

29 500 000 Р

577 299 /M2

Лот № 59953

chaseestate.ru

+7(495)797-7074

 **CHASE**
real estate services

ПОДРОБНО ОБ ОБЪЕКТЕ



КОМНАТ/СПАЛЕН
1



ВЫСОТА ПОТОЛКОВ
6.3



КОЛ-ВО САМУЗЛОВ
1



ПАРКИНГ

Лот 59953 Дмитрий Зигануров

Уважаемые клиенты и коллеги, уникальное предложение!

Популярный проект, локация природы и уединения с богатейшей инфраструктурой.

Primavera. Жить в гармонии с природой, при этом быть часть его ритма!

Вашему вниманию единственная квартира площадью 51,1м2 с личным ПАТИО в ЖК «Клубный город на реке Primavera» в квартале Вивальди.

Преимущества нашего лота_

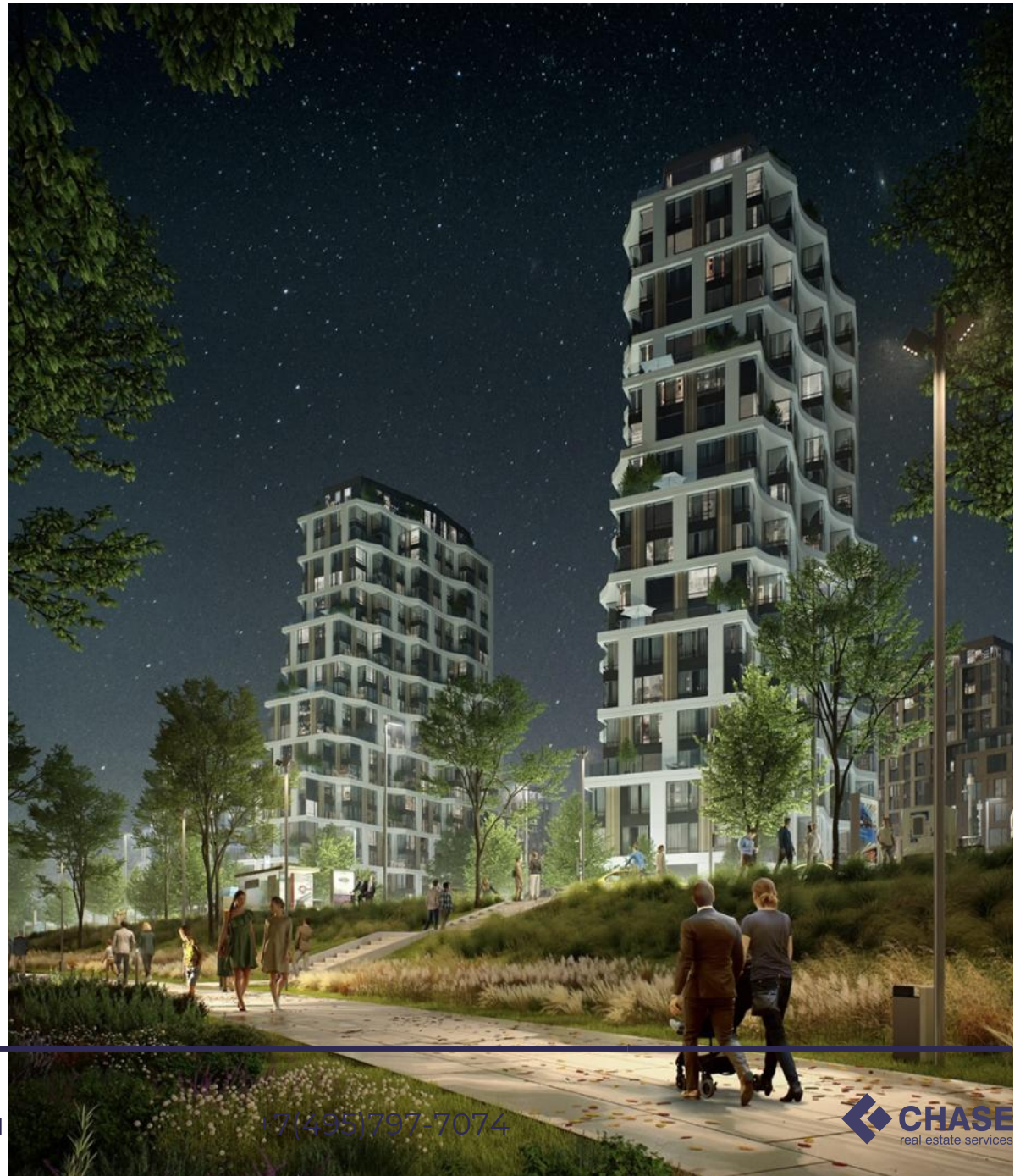
1. Высота потолков 6,5м – это кубы света и тепла для Вас
2. Возможность сделать полноценный второй этаж, увеличив полезную площадь – это второй свет, антресоль.
3. Перенести мокрые точки, так как это первый этаж
4. Свое патио с отдельными входом и маркизой, озеленением по периметру.
5. Планировка во вложении. Патио правильной формы 6,3м2 по документам, по факту 20м2
6. Следующая такая квартира будет только в 2028г у Застройщика.
7. Цена, стадия готовности и эксклюзивность. Таких лотов на проекте менее 2%
8. Панорамное остекление
9. Первая береговая линия, большой экопарк, Храм в честь князя Владимира и многое другое
10. Сдача 2й квартал 2025г.

На территории квартала будут построены объекты инфраструктуры: детские сады и школы, кафе и магазины, фитнес-центры и другие услуги. В проекте благоустройства территории — беговые дорожки с мягким покрытием и современные спортивные площадки, детские игровые зоны и экотропы. В местах для отдыха на улице обещают настроить Wi-Fi — летом можно работать на свежем воздухе. По соседству расположены клубы.

Лот № 59953

chaseestate.ru

Звоните, и я всё с удовольствием расскажу!



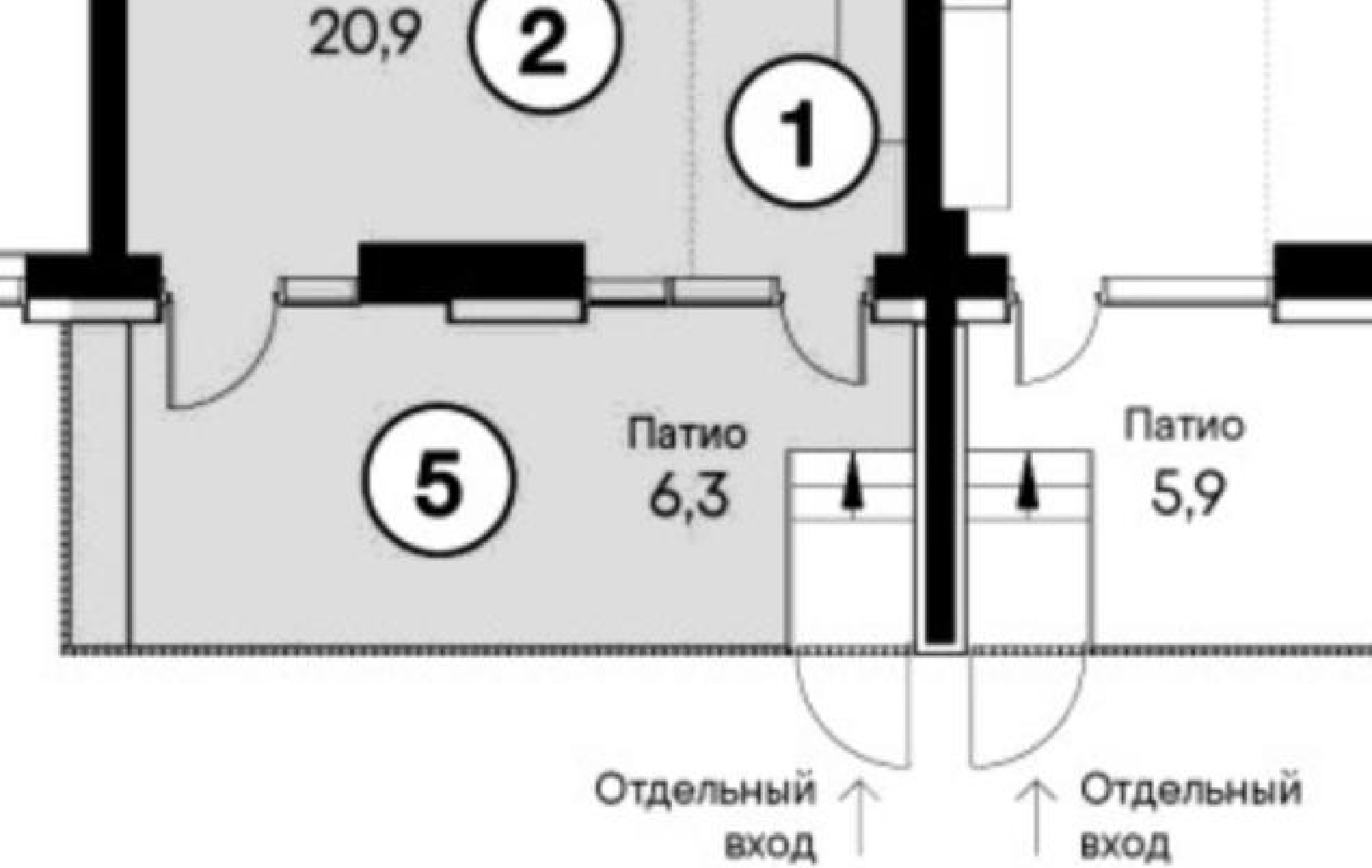
+7(495)797-7074

CHASE
real estate services

















ЖК «КЛУБНЫЙ ГОРОД НА РЕКЕ ПРИМАВЕРА»



ГОД ПОСТРОЙКИ
2025

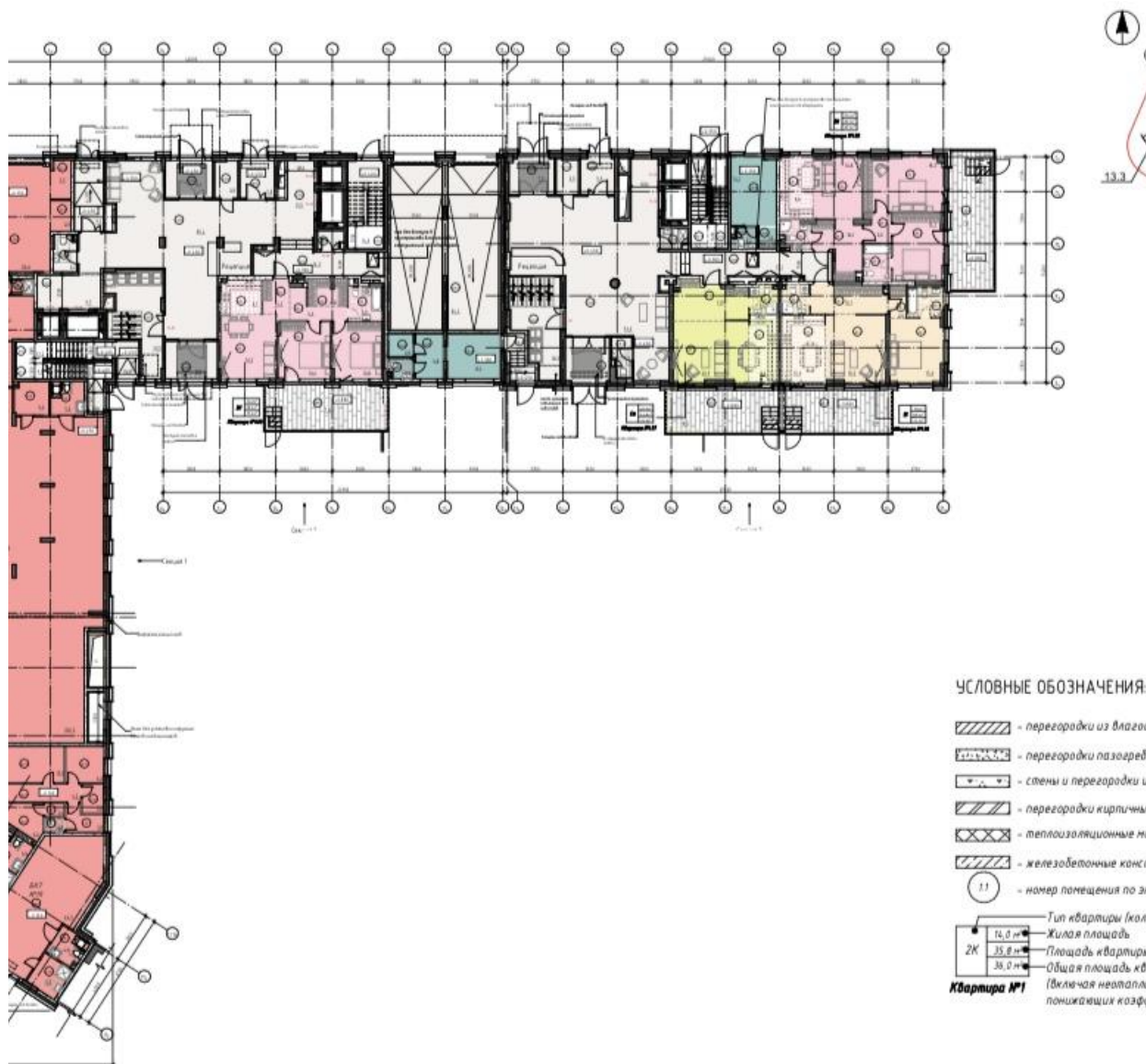
ЗАСТРОЙЩИК
**ООО «СЗ
«СТАДИОН
«СПАРТАК»**
ЭТАЖНОСТЬ
19

КОЛ-ВО КВАРТИР

УСЛОВНЫЕ ОБОЗНАЧЕНИЯ:

- перегородки из влагостой
 - перегородки газобетон
 - стены и перегородки из га
 - перегородки кирпичные те
 - теплоизоляционные матер
 - железобетонные конструк
 - номер помещения по экслп
- | | | |
|----|--------|-----------------------|
| 2К | 14,0 м | Тип квартиры (кол-во) |
| | 35,8 м | Жилая площадь |
| | 38,0 м | Площадь квартиры |
- Общая площадь кв.
(включая неотапливаем.
понижающих коэффиц)

КОНТАКТЫ



**ЗИГАНУРОВ
ДМИТРИЙ**
СПЕЦИАЛИСТ ПО
НЕДВИЖИМОСТИ

Департамент городской
недвижимости
Агентство элитной
недвижимости

ул Малая Пироговская, д 16

+7(925)840-5555

ziganurov@chaseestate.ru

chaseestate.ru

