



СТОИМОСТЬ
993 000 000 Р
2 900 116 /M2



МЕТРО СПОРТИВНАЯ
г Москва, ул Усачёва, д 11и



ПЛОЩАДЬ
342.4 М²



КОМНАТ
6+

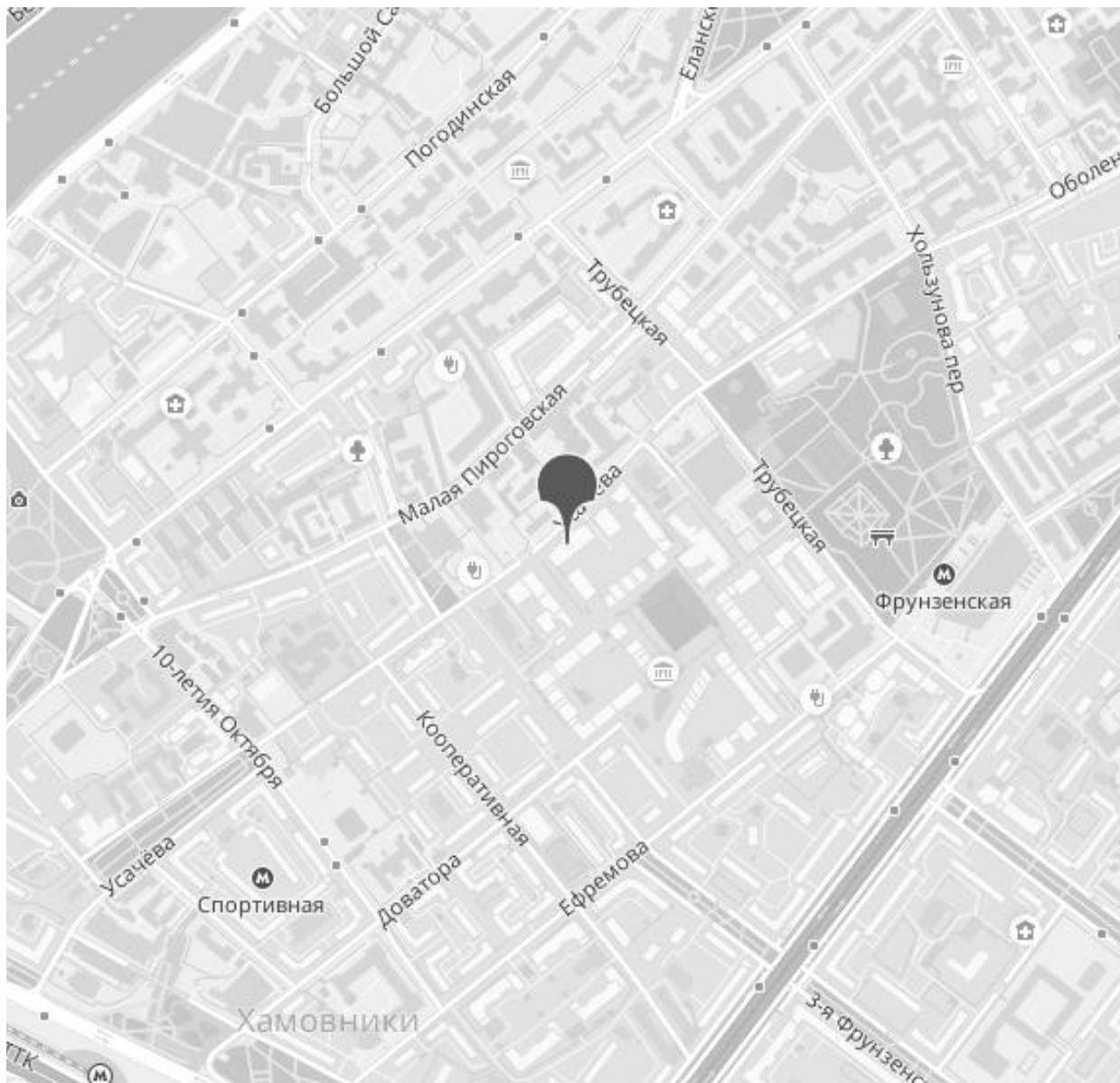


ЭТАЖ/ЭТАЖНОСТЬ
11 / 11



ОТДЕЛКА
дизайнерский

РАСПОЛОЖЕНИЕ НА КАРТЕ



ЖК «САДОВЫЕ КВАРТАЛЫ»



АДРЕС
г Москва, ул Усачёва, д 11и



МЕТРО
Спортивная
5 минут пешком



ОКРУГ
Хамовники



РАЙОН
Хамовники

993 000 000 Р

2 900 116 /M2

ПОДРОБНО ОБ ОБЪЕКТЕ



КОМНАТ/СПАЛЕН
6+



ВЫСОТА ПОТОЛКОВ
3.2



КОЛ-ВО САМУЗЛОВ
4



ПАРКИНГ
Подземная

359375 Двухуровневый пентхаус общей площадью 343 м² в комплексе премиум-класса "Садовые кварталы". Пентхаус с дизайнерской отделкой расположен на 11-м этаже. Выполнен современный ремонт с использованием ценных пород дерева и натурального камня. В гостиной установлен дровяной камин. Благодаря панорамным и мансардным окнам пространство наполнено естественным светом.

1-й уровень: кухня-гостиная со вторым светом и выходом на балкон, спальня с ванной комнатой и гардеробной, кладовое помещение, гостевой санузел, прихожая. 2-й уровень: гостиная, 3 спальни с собственными санузлами, кабинет или гостевая спальня, постирочная, холл. Пентхаус полностью меблирован и укомплектован премиальной бытовой техникой. Окна ориентированы на 2 стороны света, открываются виды в благоустроенный двор и на улицу.

"Садовые кварталы" — пять кварталов клубных домов на 1 200 квартир в Хамовниках. Корпуса в современном стиле спроектированы 7-ми известными московскими архитекторами. Здания облицованы стеклом, клинкерным кирпичом, медными элементами и натуральным камнем, а третий квартал сохранил фасад здания архитектора Клейна.

В "Садовых Кварталах" можно выбрать уютную студию или просторную квартиру с 3-мя спальнями, без отделки или с отделкой от собственника. Высокие потолки 3,3-4 метра дополняют комнаты легкостью и вместительностью, а свободная планировка позволяет организовать пространство на свой вкус. Проект спроектирован по принципу "город в городе" — все пять кварталов объединены парком и прудом, а на территории комплекса открыли двухуровневый торговый центр, детские сады и школу. Каждый двор стилизовали по временам года: восточный двор несет атмосферу весны, южный передает летнее настроение, западный двор пахнет осенью, а северный олицетворяет зиму. Во входных группах спланированы просторные лобби, комнаты по уходу за животными с душевыми, колясочные. В проекте

участвовало бюро Сергея Скуратова "Бюро-500", бюро "Остоженка", архитектурная мастерская "СПИЧ", "Проект Меганом", "Резерв" и бюро "Восток". Комплекс завоевал 12 наград в сфере строительства, архитектуры и ландшафтного дизайна.

lot N° 59375

chaseestate.ru

+7(495)797-7074

 **CHASE**
real estate services







GROUP

NO LING
ID 29977933



GROUP

Uyat



GROUP

ЦИАН
ID: 299779331







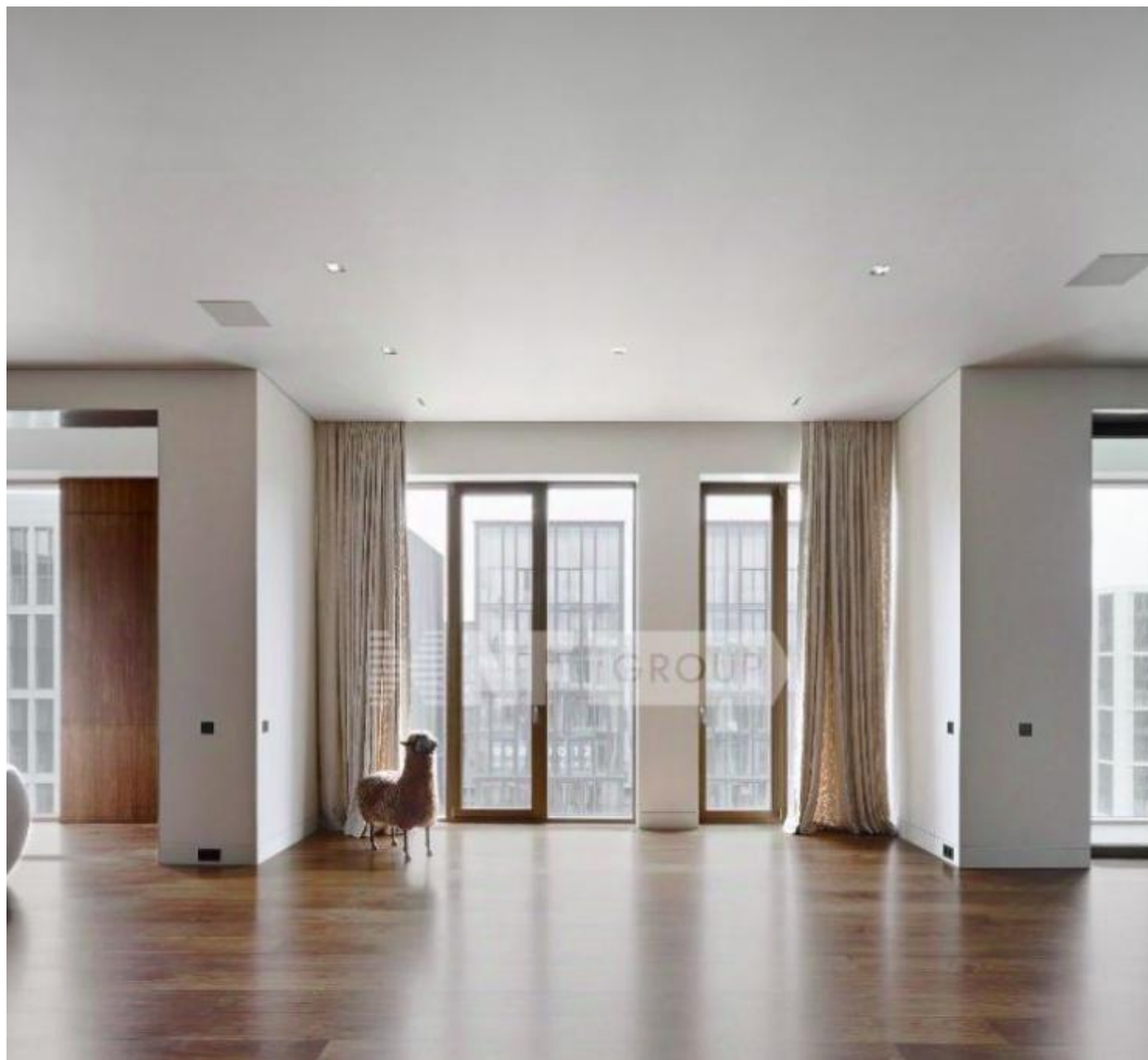
GROUP

ЦИАН
D 2997 79331





ЖК «САДОВЫЕ КВАРТАЛЫ»



ГОД ПОСТРОЙКИ



ЗАСТРОЙЩИК

АО

**«Садовые
кварталы»**



КОЛ-ВО КВАРТИР



ЭТАЖНОСТЬ

11

КОНТАКТЫ



АГАПОВА МАРИНА СПЕЦИАЛИСТ ПО НЕДВИЖИМОСТИ

Департамент городской
недвижимости
Агентство элитной
недвижимости

ул Малая Пироговская, д 16

+7(965)420-4944

agapova@chaseestate.ru

chaseestate.ru

