

ЗДАНИЕ 2757 М²



Г. МОСКВА

г Москва, ул Плющиха, д 10

ЛОТ № J59051



ПЛОЩАДЬ
2757М²



ЭТАЖНОСТЬ
5



ГОД ПОСТРОЙКИ



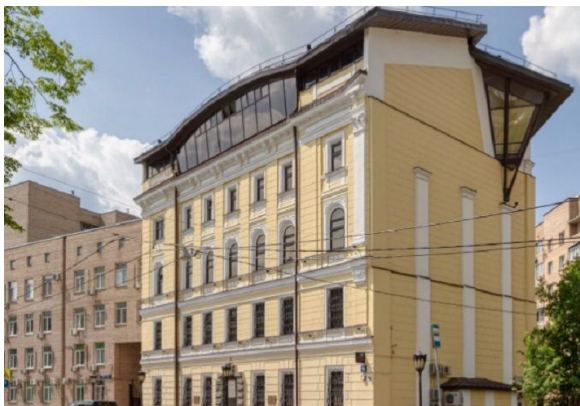
ПАМЯТНИК
нет



ПАРКИНГ



СОСТОЯНИЕ



СТОИМОСТЬ

7 500 000 Р

2 720 / м²



НАЛОГОВАЯ



НАЛОГ
с НДС

ЗДАНИЕ 2757 М²



МЕТРО
Смоленская
7 минут пешком



АДРЕС
**г Москва, ул Плющиха, д
10**
ЦЕНТРАЛЬНЫЙ



ОПИСАНИЕ

В аренду предлагается отдельно стоящее здание на улице Плющиха. Прекрасная транспортная и пешеходная доступность.

Общая площадь - 2757 кв.м
Электрическая мощность - 240 кВт.

Перекрытия: 1-3 этажи - деревянные, 4-5 этажи - железобетонные

Земельный участок 1,16 га оформлен в долгосрочную аренду.
Наземная парковка на 15 м/м.

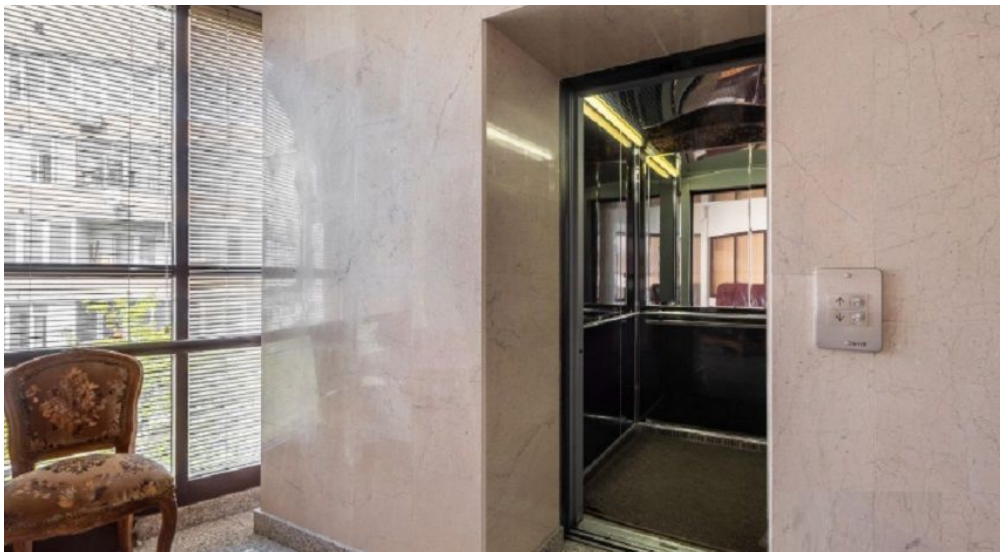
В настоящее время здание сдано в аренду, договоры на 11 месяцев, расторжение возможно.

Собственник - несколько физических лиц.

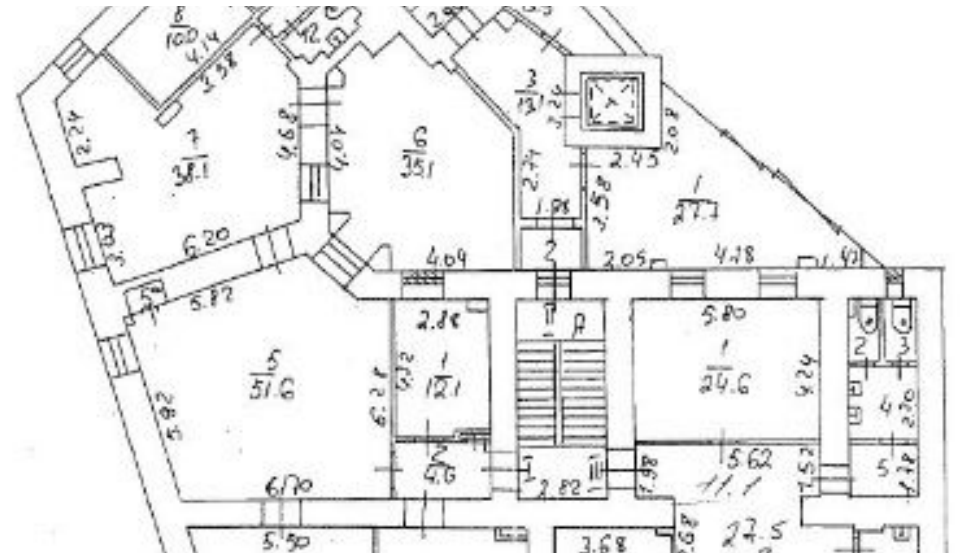
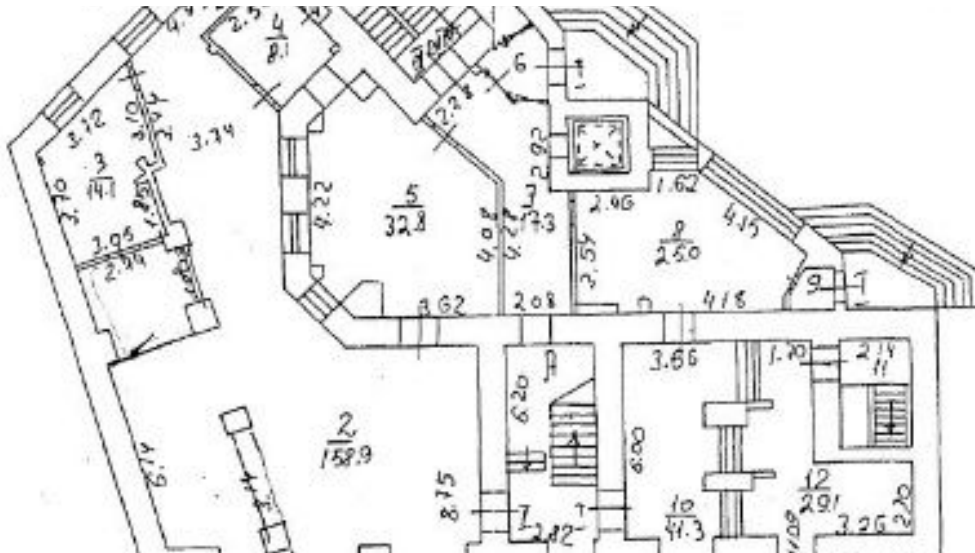
ЗДАНИЕ 2757 М²



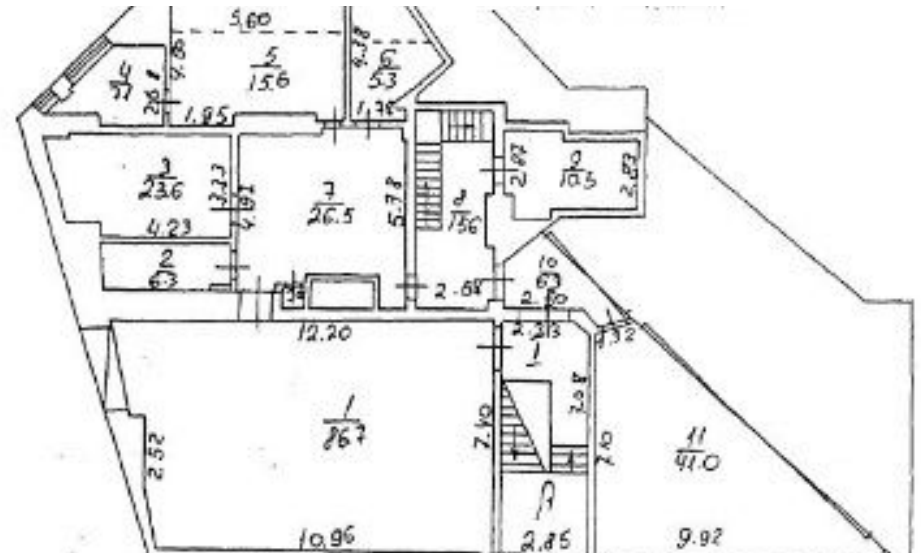
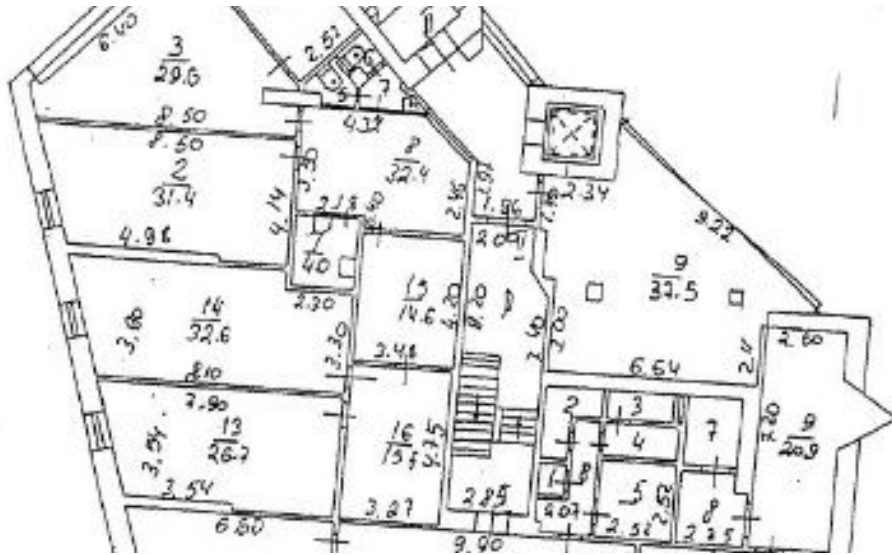
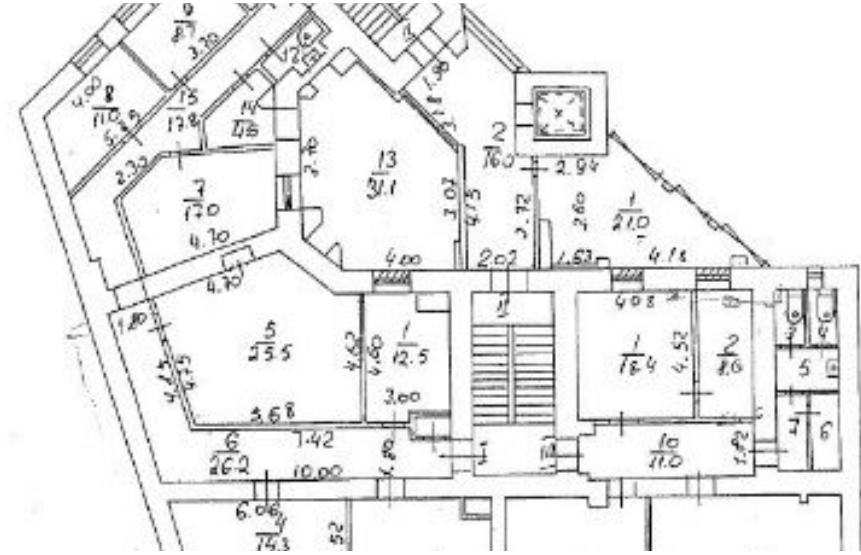
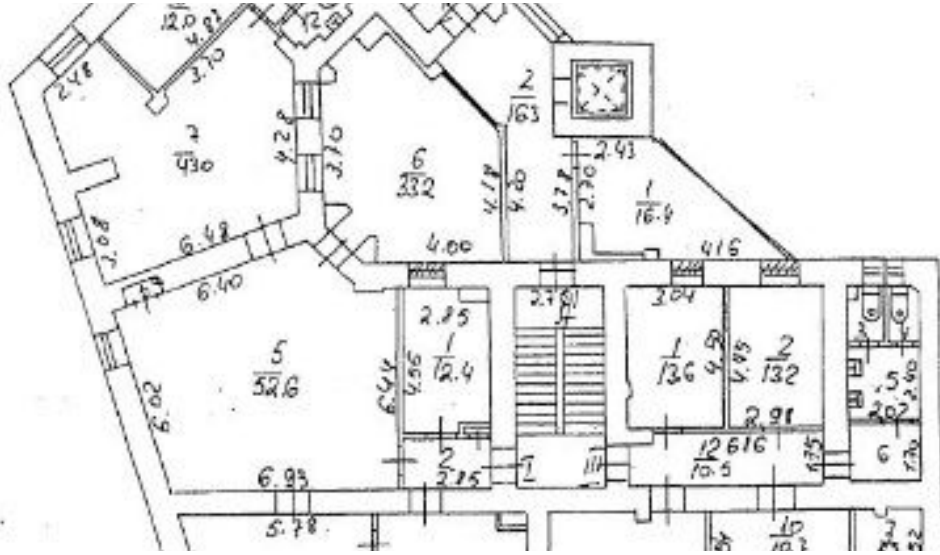
ЗДАНИЕ 2757 М²



ЗДАНИЕ 2757 М²



ЗДАНИЕ 2757 М²



КОНТАКТЫ

Кот Мария

СПЕЦИАЛИСТ ПО НЕДВИЖИМОСТИ

Департамент коммерческой недвижимости
Агентство элитной недвижимости

ул Малая Пироговская, д 16

+7(967)198-0892

+7(495)797-7074

kot@chaseestate.ru

chaseestate.ru

