



СТОИМОСТЬ
650 000 000 ₽



Московская обл, г
Одинцово, поселок
Николина Гора, тер ТСЖ
Никологорское, ул
Дмитровская, д 32



ОБЩАЯ ПЛОЩАДЬ
487.9 М²

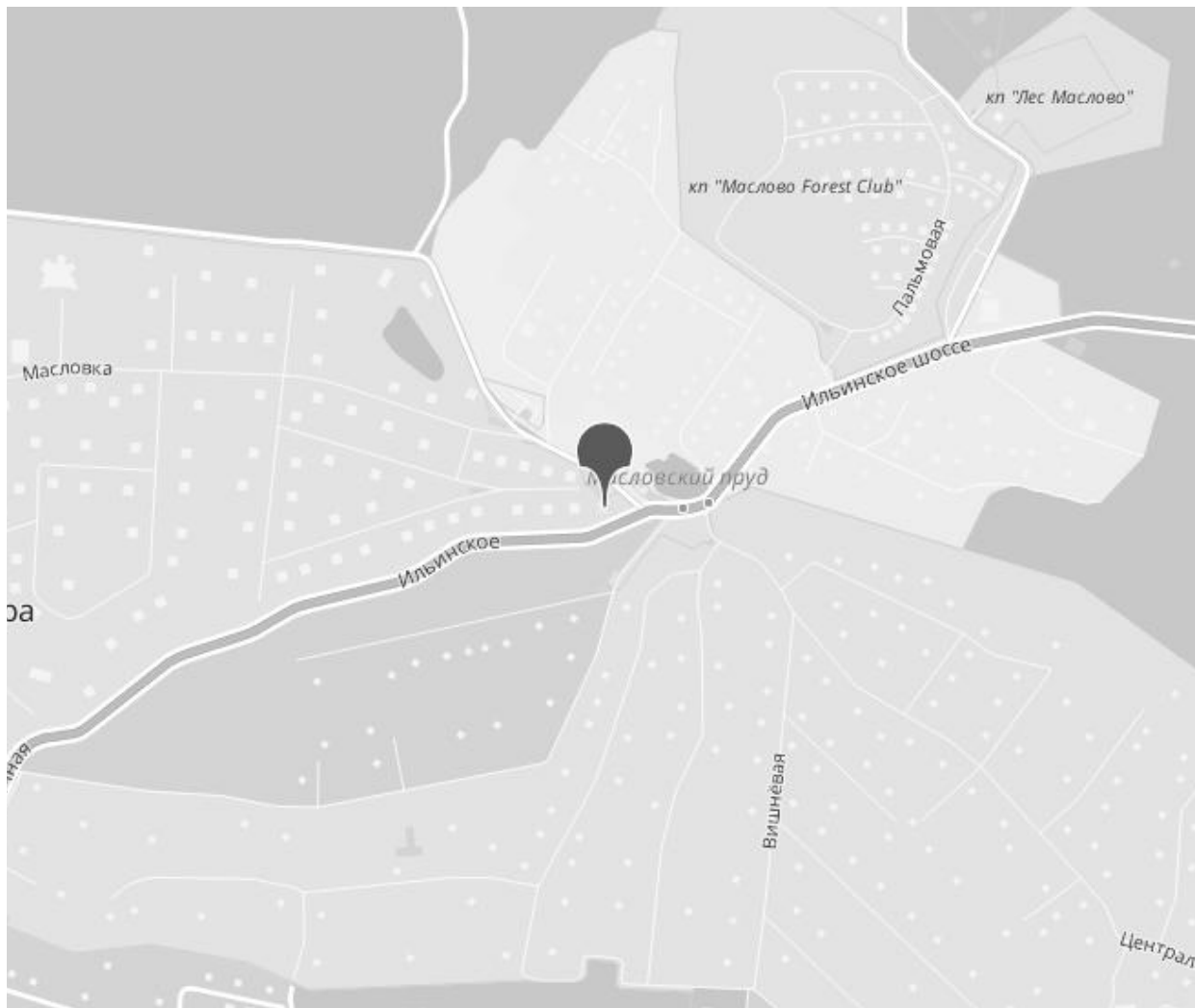


ОБЩАЯ УЧАСТКА
30 сот.



ОТДЕЛКА

РАСПОЛОЖЕНИЕ НА КАРТЕ



ПОСЕЛОК



ШОССЕ



РАЙОН



ТИП ПОСЕЛКА

650 000 000 ₺

1 332 240 /M2

ПОДРОБНО ОБ ОБЪЕКТЕ



СПАЛЕН



ВАННЫХ КОМНАТ



ЭТАЖНОСТЬ

2



БАССЕЙН

J59007 Кристина Мартынова

В центре Николиной Горы в коттеджном посёлке "Никологорский", имеющий второе название Никологорские дачи и "Коттон Вей" к покупке предлагается эко-пространство площадью 30 соток с двумя домами на территории общей площадью 487, 9 кв.м (главный) и 203,5 кв.м (гостевой)

1 этаж главного дома поделен на функциональные зоны и комнаты:

- просторная кухня, где в наличии есть всё необходимое для жизни: двухкамерный холодильник, посудомоечная машина, газовая плита на 5 конфорок, духовой шкаф, 2 вытяжки, посередине установлен "остров", в котором предусмотрено много мест для хранения;
- зона для приготовления пищи плавно переходит в обеденную зону;
- гостиная с мягкой зоной "ТВ", где в потолке есть разводка для проектора (дополнительная опция для атмосферного просмотра любимого кино);
- зона камина, где можно уютно расположиться с книгой;
- дополнительная зона отдыха с рабочим столом (сигарная комната);
- гостевой санузел с прихожей и местом для хранения сезонных вещей;
- постирочная, в которую можно войти как с внешней стороны дома (вход для персонала), так и с внутренней;
- котельная: здесь сушатся дрова, установлен котёл ACV, система фильтрации. Есть договор на обслуживание котла и вентиляции.

Из каждой «комнаты» есть выход на террасу. Везде панорамные окна, витражи. Из всех окон виден и «слышен» лес.

На 2 этаже предусмотрен фасадный балкон, на который можно выйти из двух спален.

Планировкой предусмотрено:

- 4 полноценных изолированных блока Master-спален, каждый из которых индивидуальной планировки;
- кабинет со встроенной мебелью, выполненной по индивидуальному заказу;
- 5 совмещённых с/у.

Все деревянные конструкции вокруг дома и в доме из лиственницы, что монументально, прочно, благородно. Перед нами не просто жилье, а солидное, респектабельное родовое гнездо, дом-крепость уникальной планировки, рассчитанный на не одно поколение.

Гостевой дом:

1 этаж

- кухня-гостиная с выходом на свою террасу: бетонный пол с подогревом, стены отшпаклёваны и обеспылены;
- гардеробная;
- комната свободного назначения, из которой можно сделать спортзал, детскую игровую, здесь:
- постирочная/гостевой санузел;
- комната-мастерская;
- большая кладовая для хранения сезонных вещей;

2 этаж

- 2 полноценные master-спальни со своими гардеробными и совмещёнными санузлами.

Для персонала:

- 2 комнаты со своими санузлами;
- кухня.

Наземный открытый паркинг на 7-8 машин.

При постройке дома на территории были сохранены сосны, которым более 100 лет. Участок сделан террасировано без каких-либо бетонных подпорных стенок с натуральными камнями из Карелии (как делают в Австрии и Германии).

Ландшафтный дизайн выполнен без применения асфальта, бетона и плит. Кругом делался дренаж, поэтому здесь никогда не бывает сыро, нечему вздуться, трескаться и отсыревать. Во время сильных дождей вся вода "уходит", поэтому здесь всегда сухо, а участок буквально - дышит. Есть зона BBQ и свой фактурный колодец с настоящей питьевой водой. При этом есть центральная система очистки воды. Все коммуникации центральные: вода, газ, канализация, электричество.

Вся территория находится под круглосуточным видеонаблюдением и просматривается через мобильное приложение.

Дом продается со всей встроенной мебелью и техникой, за исключением антикварной предметов интерьера, картин и фотографий.

Лот № 59007

chaseestate.ru



+7(495)797-7074

CHASE
real estate services









































































































































Red boiler unit with control panel. The control panel includes the 'HIM' logo, a small red indicator light, a pressure gauge, a temperature dial, and a digital display.

Grey control panel with five individual units, each equipped with a pressure gauge and a red-handled valve.

Blue expansion tank (membrane tank) mounted on the wall, used for maintaining system pressure.

Соль
СИБИРСКАЯ СОЛЬ
ОБЕЛИТОВАННАЯ
ВЫБРАННАЯ
КАЧЕСТВА
SAL





























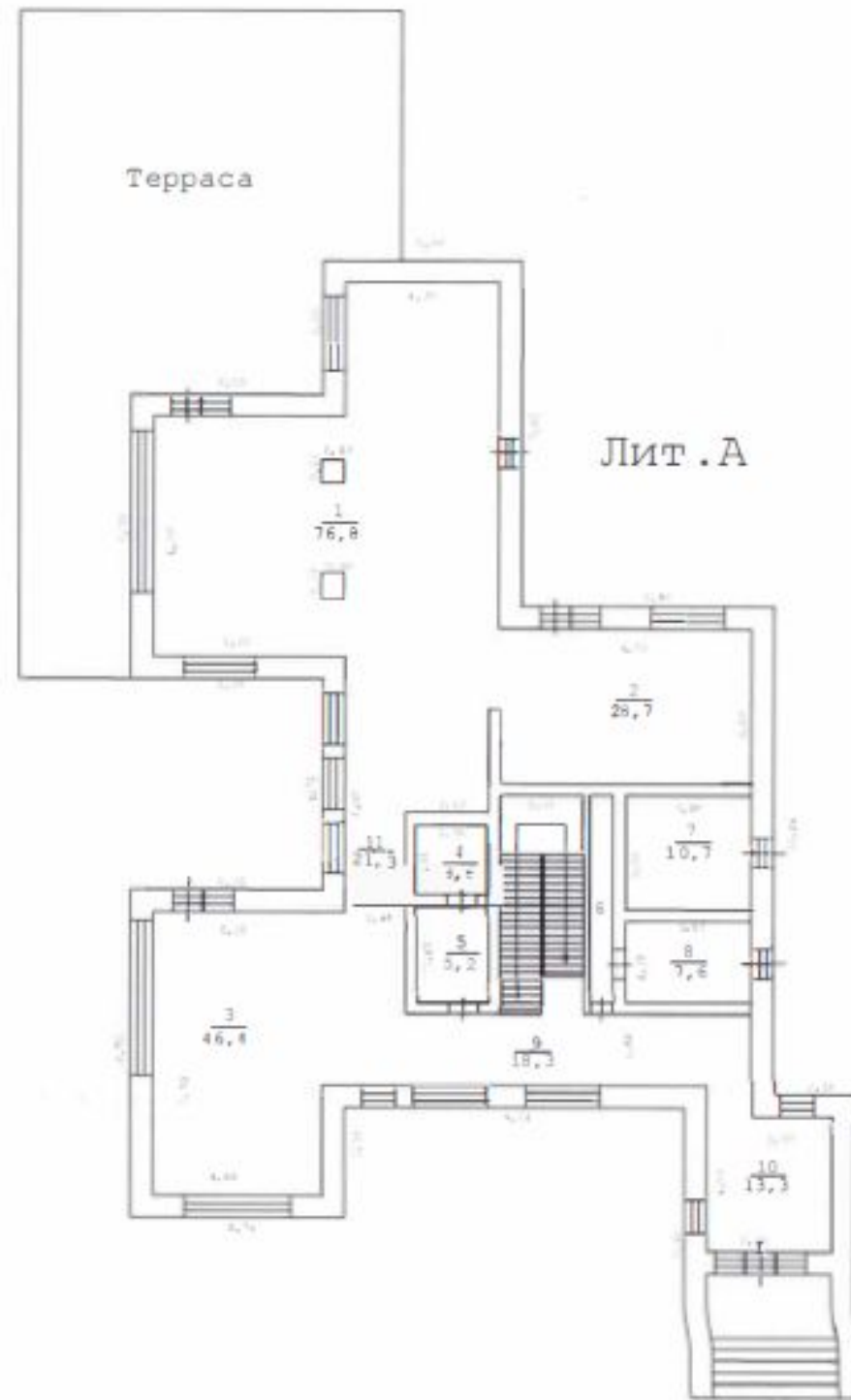




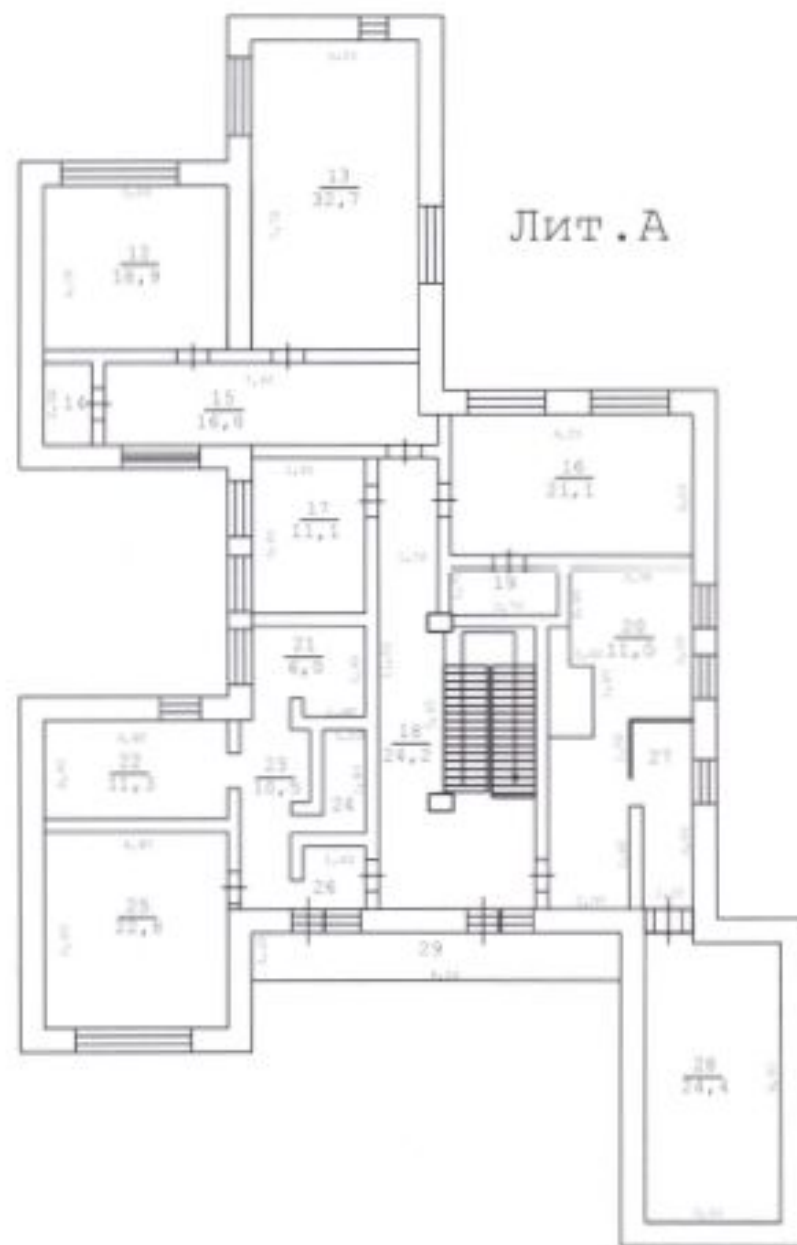




1 Этаж



2 Этаж



КОНТАКТЫ



МАРТЫНОВА КРИСТИНА СПЕЦИАЛИСТ ПО НЕДВИЖИМОСТИ

Департамент городской
недвижимости
Агентство элитной
недвижимости

ул Малая Пироговская, д 16

+7(901)748-3048

martynova@chaseestate.ru

chaseestate.ru

