

ОФИСНОЕ ПОМЕЩЕНИЕ 373 М²



Г. МОСКВА

г Москва, Земледельческий
пер, д 15

ЛОТ № J58096



ПЛОЩАДЬ
373м²



ЭТАЖ/ЭТАЖНОСТЬ
/5



НАЛОГОВАЯ



ПЛАНИРОВКА



ПАРКИНГ



СОСТОЯНИЕ
**Требуется
косметический
ремонт**



СТОИМОСТЬ

696 267 Р

22 392 м²/ГОД



НАЛОГ
с НДС

ОФИСНОЕ ПОМЕЩЕНИЕ 373 М²



МЕТРО

Смоленская

10 минут пешком



АДРЕС

г Москва,

Земледельческий пер, д

15

ЦЕНТРАЛЬНЫЙ



ОПИСАНИЕ

ID58096 Предлагается в аренду помещение свободного назначения и/или помещение под офис площадью 373 кв.м. на 3-м этаже в 5-ти этажном административном здании. 10 мин. пешком от м. "Смоленская".

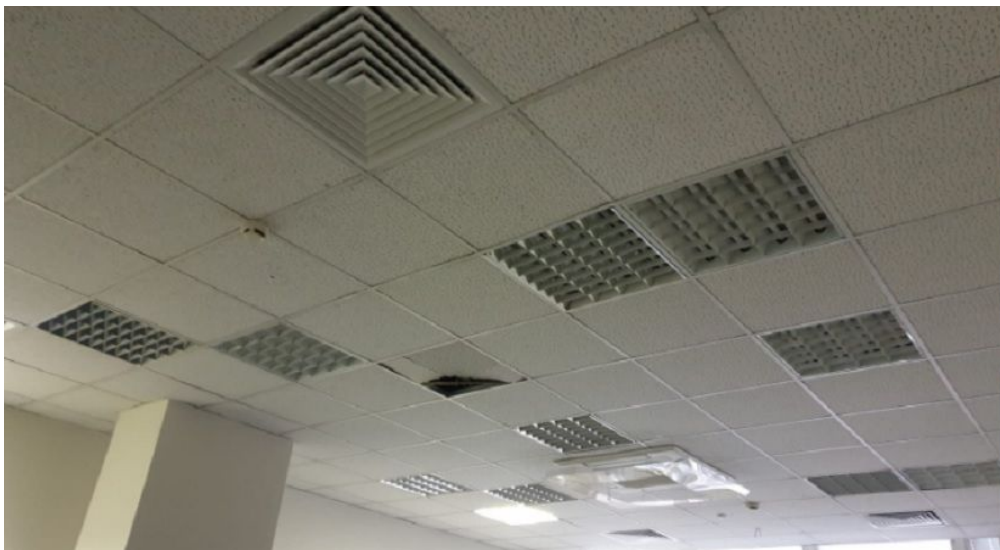
Арендная ставка, включает в себя НДС и эксплуатационные расходы. Отдельно оплачиваются коммунальные платежи и связь.

Кабинетная планировка этажа. Возможна перепланировка, организация и оформление пространства под задачи вашего бизнеса. Требуется косметический ремонт. На время выполнения ремонта возможно предоставление арендных каникул. Огражденная охраняемая территория, пропускной режим- пост охраны.

ОФИСНОЕ ПОМЕЩЕНИЕ 373 М²



ОФИСНОЕ ПОМЕЩЕНИЕ 373 М²



ОФИСНОЕ ПОМЕЩЕНИЕ 373 М²



КОНТАКТЫ

Кот Мария

СПЕЦИАЛИСТ ПО НЕДВИЖИМОСТИ

Департамент коммерческой недвижимости
Агентство элитной недвижимости

ул Малая Пироговская, д 16

+7(967)198-0892

+7(495)797-7074

kot@chaseestate.ru

chaseestate.ru

