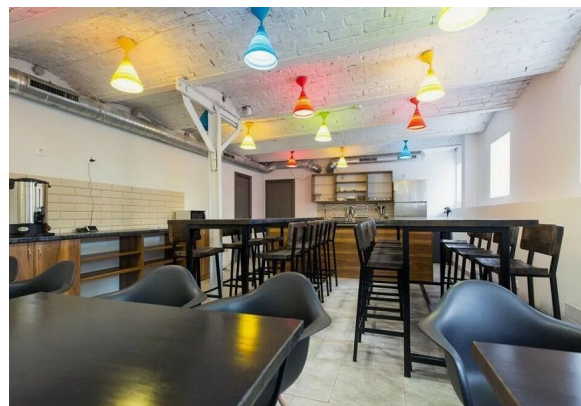
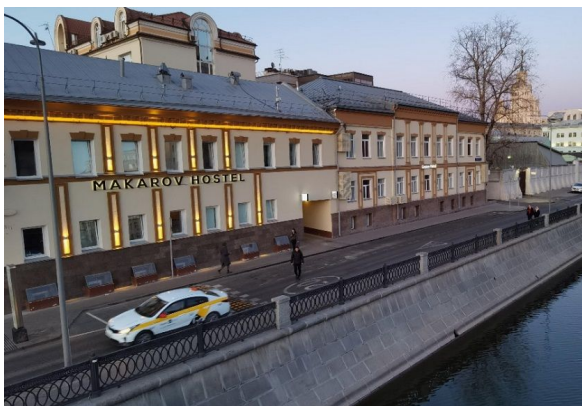


ЗДАНИЕ 572 М²



Г. МОСКВА

ул Садовническая, д 22, стр 2

ЛОТ № J57559



ПЛОЩАДЬ
572М²



ЭТАЖНОСТЬ
2



ГОД ПОСТРОЙКИ



ПАМЯТНИК
НЕТ



ПАРКИНГ



СОСТОЯНИЕ

СТОИМОСТЬ

270 000 000 Р

472 027 / м²



НАЛОГОВАЯ



НАЛОГ

ЗДАНИЕ 572 М²



МЕТРО

Новокузнецкая

7 минут пешком



АДРЕС

**ул Садовническая, д 22,
стр 2**

ЦЕНТРАЛЬНЫЙ



ОПИСАНИЕ

На продажу предлагается отдельно стоящее здание на Садовнической улице. Пешая доступность станции метро "Новокузнецкая" - около 8-ми минут.

Общая площадь - 572 кв.м.

В помещениях выполнена качественная внутренняя отделка, планировка - кабинетная.

Здание идеально подойдет под гостиницу, хостел (сейчас используется под такое назначение).

Электрическая мощность - 28 кВт.

Собственник - юридическое лицо.

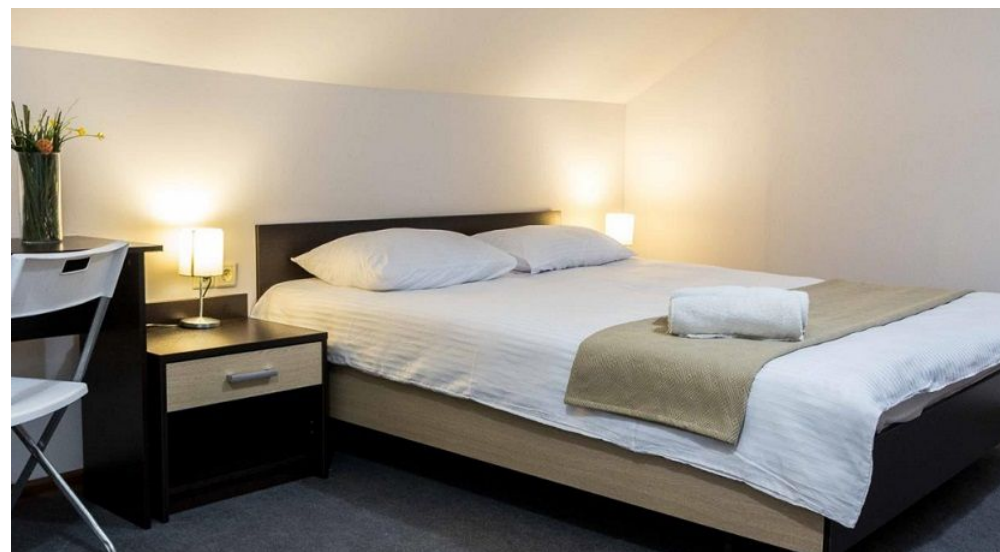
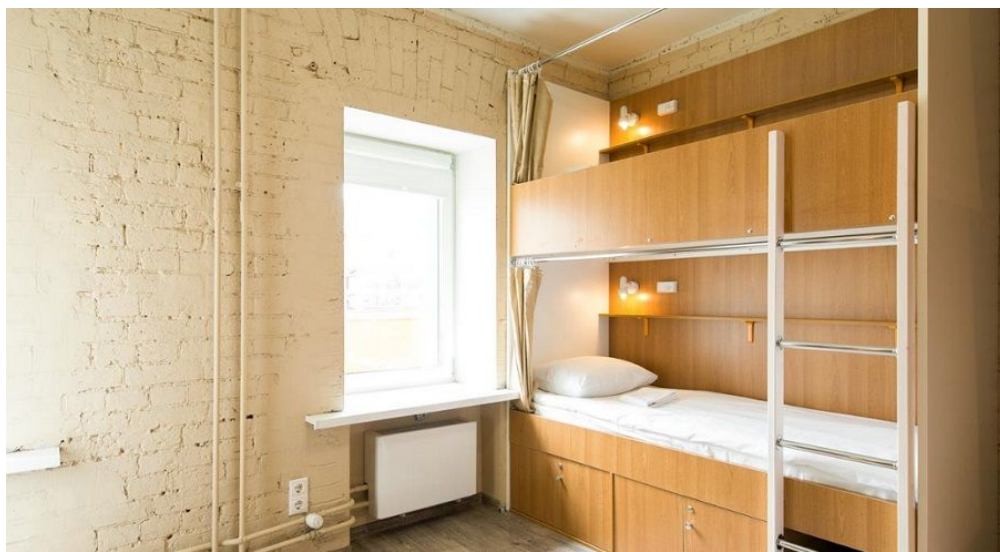
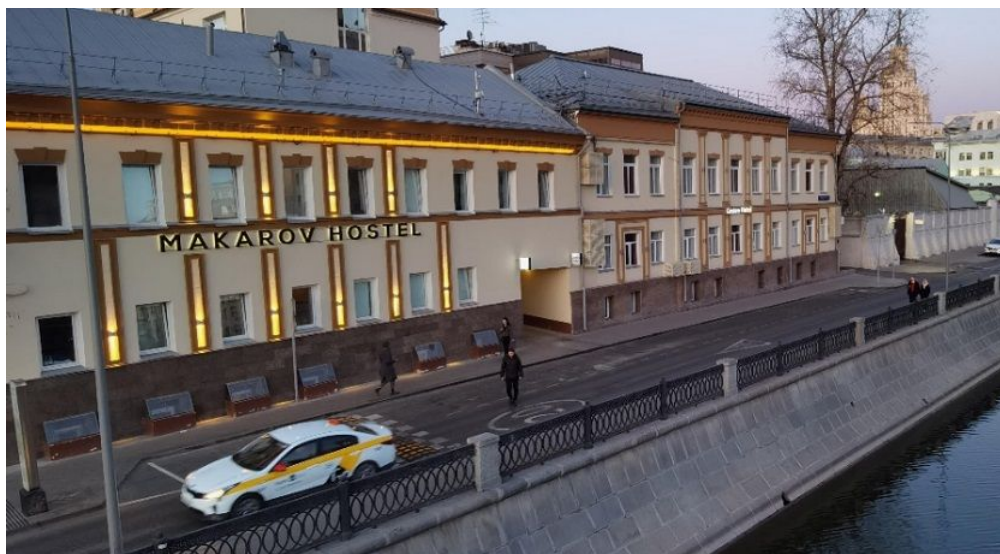
Земельный участок 263 кв. м (пятно застройки) оформлен в долгосрочную аренду до 2060 года.

Парковка - стихийная вдоль фасада здания.

Здание сдано в аренду под хостел до мая 2026 года (договор на 5 лет).

ID J57559.

ЗДАНИЕ 572 М²



КОНТАКТЫ

Бархударян Армен

СПЕЦИАЛИСТ ПО НЕДВИЖИМОСТИ

Департамент коммерческой недвижимости
Агентство элитной недвижимости

ул Малая Пироговская, д 16

+7(905)756-7818

+7(495)797-7074

armen@chaseestate.ru

chaseestate.ru

