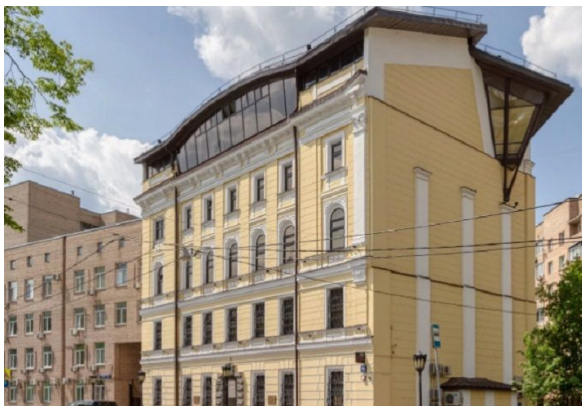


ЗДАНИЕ 2757 М²



Г. МОСКВА

г Москва, ул Плющиха, д 10

ЛОТ № J57289



ПЛОЩАДЬ
2757М²



ЭТАЖНОСТЬ
5



ГОД ПОСТРОЙКИ



ПАМЯТНИК
нет



ПАРКИНГ



СОСТОЯНИЕ

СТОИМОСТЬ

950 000 000 ₽

344 577 / м²



НАЛОГОВАЯ



НАЛОГ
УСН

ЗДАНИЕ 2757 М²



МЕТРО

Смоленская

8 минут пешком



АДРЕС

г Москва, ул Плющиха, д

10

ЦЕНТРАЛЬНЫЙ



ОПИСАНИЕ

На продажу предлагается отдельно стоящее здание на улице Плющиха.

Прекрасная транспортная и пешеходная доступность.

Общая площадь - 2757 кв.м

Электрическая мощность - 240 кВт.

Перекрытия: 1-3 этажи - деревянные, 4-5 этажи - железобетонные

Земельный участок 1,16 га оформлен в долгосрочную аренду.

Наземная парковка на 15 м/м.

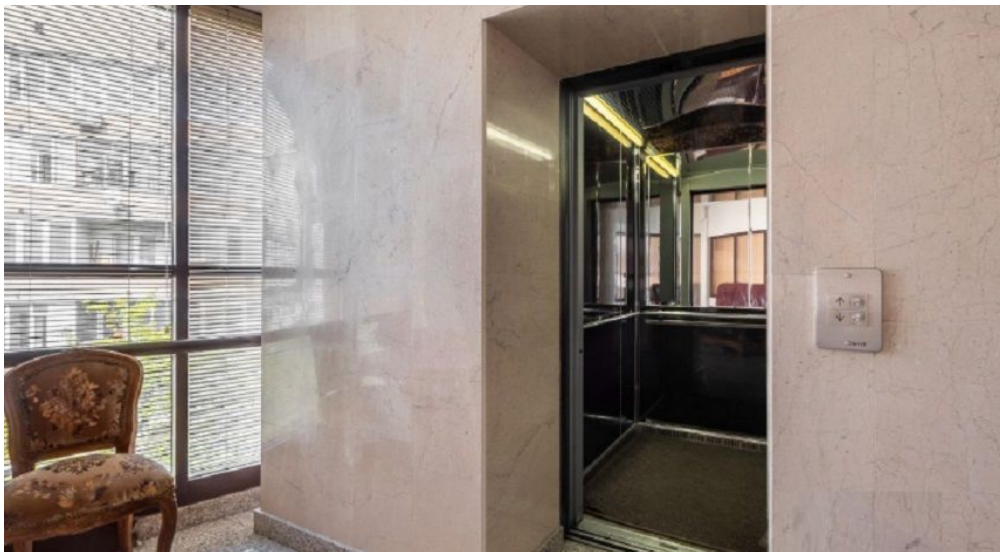
В настоящее время здание сдано в аренду, договоры на 11 месяцев, расторжение возможно.

Собственник - несколько физических лиц.

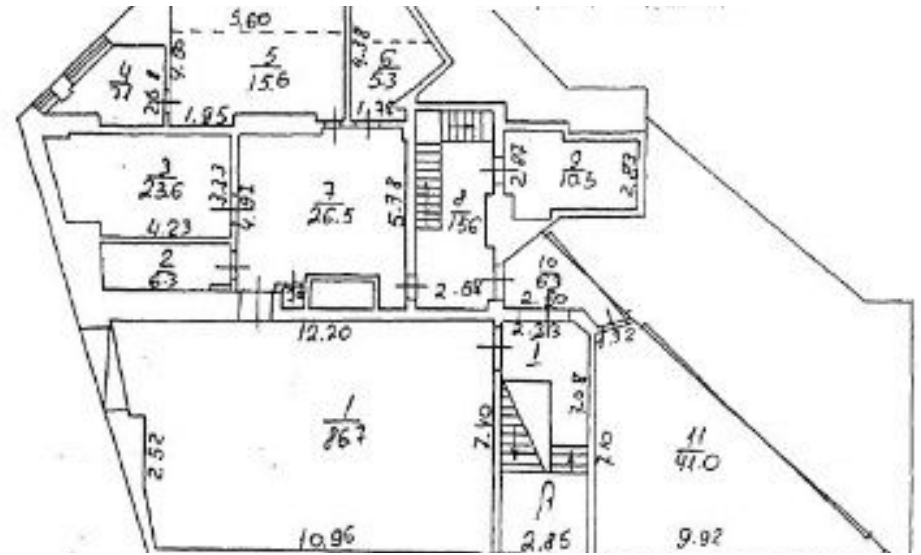
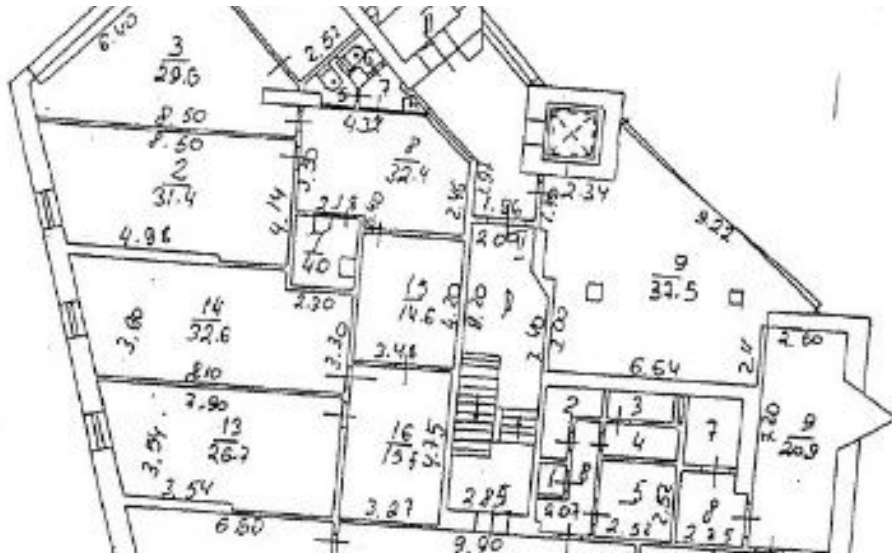
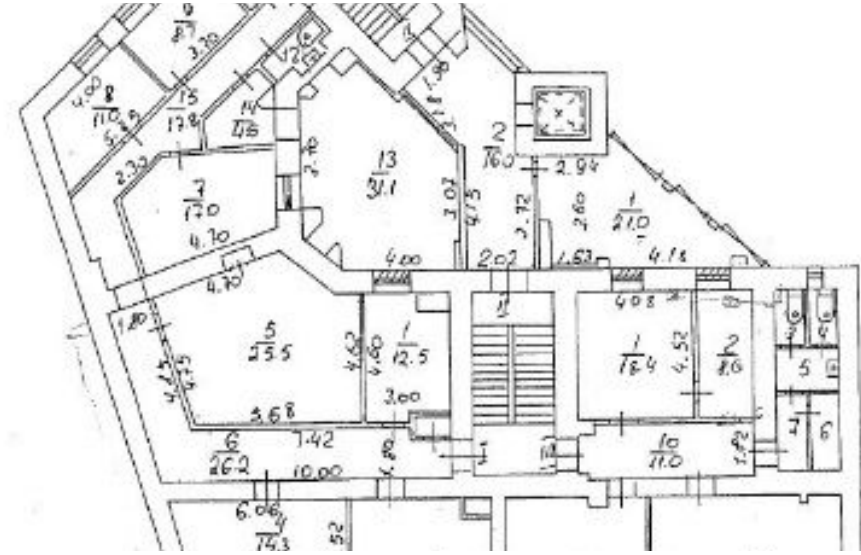
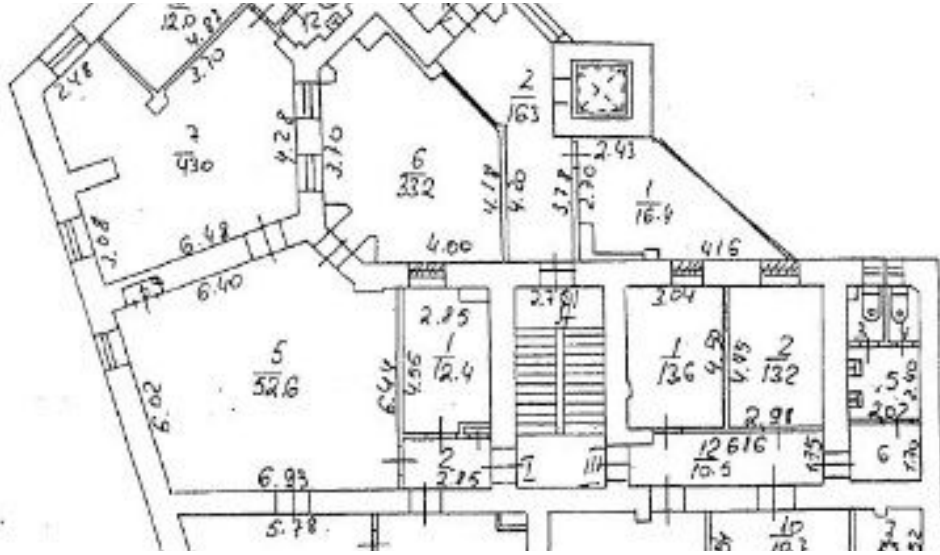
ЗДАНИЕ 2757 М²



ЗДАНИЕ 2757 М²



ЗДАНИЕ 2757 М²



КОНТАКТЫ

Бархударян Армен

СПЕЦИАЛИСТ ПО НЕДВИЖИМОСТИ

Департамент коммерческой недвижимости
Агентство элитной недвижимости

ул Малая Пироговская, д 16

+7(905)756-7818

+7(495)797-7074

armen@chaseestate.ru

chaseestate.ru

