



СТОИМОСТЬ
36 450 000 Р
375 773 /м2



МЕТРО АМИНЬЕВСКАЯ
г Москва, ул Лобачевского, д
120 к 1



ПЛОЩАДЬ
97 М²



КОМНАТ
3



ЭТАЖ/ЭТАЖНОСТЬ
5 / 31



ОТДЕЛКА
черновая
отделка

РАСПОЛОЖЕНИЕ НА КАРТЕ



ЖК «КРЫЛЬЯ. ДОМА НОВЫХ ГОРИЗОНТОВ»



АДРЕС

г Москва, ул
Лобачевского, д 120 к 1



МЕТРО

Аминьевская
2 минут пешком



ОКРУГ

Раменки



РАЙОН

Раменки

36 450 000 ₽

375 773 /M2

ПОДРОБНО ОБ ОБЪЕКТЕ



КОМНАТ/СПАЛЕН
3



ВЫСОТА ПОТОЛКОВ
3.1



КОЛ-ВО САМУЗЛОВ
2



ПАРКИНГ
Подземная

Лот 57109

Предлагается квартира в жилом комплексе бизнес-класса «Крылья».
3 спальни и кухня гостиная.

Квартира находится в прекрасном комплексе, который предлагает все необходимые удобства для комфортного проживания. Потолки 3,1 м. Закрытая и охраняемая территория обеспечивает безопасность, а просторный холл с консьержем и охраной создает ощущение уюта и заботы. Подземный паркинг и гостевая парковка позволяют удобно разместить автомобиль, а во внутреннем дворе есть детская площадка и место для тренировок.

Свободная планировка квартиры дает возможность создать жилое пространство, отвечающее вашим индивидуальным потребностям и вкусам.

Транспортная доступность позволяет без проблем добраться как на общественном транспорте, так и на автомобиле, а развитая инфраструктура включает в себя все необходимое для жизни - от детских садов до ВУЗов.

Звоните уважаемые клиенты и коллеги, организуем для вас оперативный показ!
Участник AREA.







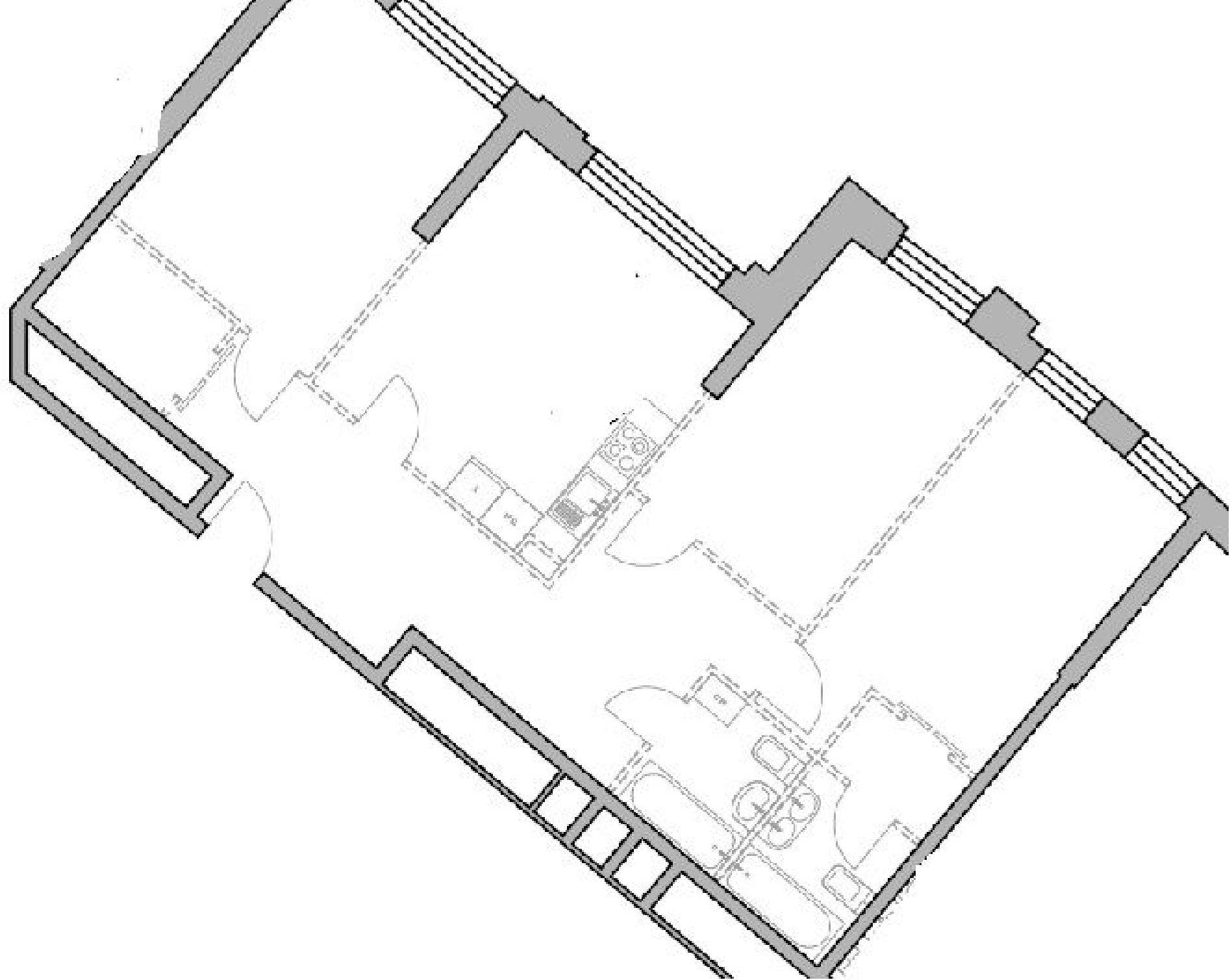




1373












ЖК «КРЫЛЬЯ. ДОМА НОВЫХ ГОРИЗОНТОВ»




 ГОД ПОСТРОЙКИ
2021


 ЗАСТРОЙЩИК
**АО
«Лобачевского
120»**

 КОЛ-ВО КВАРТИР
467


 ЭТАЖНОСТЬ
31

 БЕЗОПАСНОСТЬ

Жилой комплекс «Крылья» в Раменском — это современное и безопасное жилье, расположенное в одном из самых зеленых районов Москвы. Комплекс предлагает широкий спектр удобств для жителей, включая подземные паркинги, круглосуточное видеонаблюдение, огороженную территорию и систему контроля доступа. Безопасность жителей является приоритетом для управляющей компании, и они постоянно работают над улучшением системы безопасности и повышением уровня комфорта для жителей.

 ИНФРАСТРУКТУРА

Комплекс имеет развитую инфраструктуру, которая включает в себя магазины, кафе, рестораны, аптеки, медицинские центры, школы, детские сады и другие объекты социальной инфраструктуры. В непосредственной близости от комплекса находятся парки, скверы и зоны отдыха, что создает комфортные условия для жизни и отдыха жителей.

 ПАРКОВКА

Жилой комплекс «Крылья» в Раменском имеет как подземный, так и наземный паркинг для автомобилей жителей. Подземный паркинг оборудован системой видеонаблюдения и контроля доступа, а наземный паркинг имеет охраняемую территорию и места для парковки автомобилей. Оба типа паркинга обеспечивают безопасность и удобство для автовладельцев.

Жилой комплекс «Крылья» включает в себя три монолитно-кирпичных здания бизнес-класса высотой от 21 до 39 этажей. Дома имеют зеркальные фасады и форму трилистника.

Комплекс располагается на территории площадью 8 га в ЗАО Москвы, в районе Раменки, на улице Лобачевского, рядом с Аминьевским шоссе и проспектом Генерала Дорохова, недалеко от Мичуринского проспекта. На личном автотранспорте путь от «Крыльев» до Рублевского и Можайского шоссе займет примерно 5 минут. До МКАД можно добраться за 10 минут, до ТТК за 15 минут.

До ближайших станций метро «Раменки» и «Мичуринский проспект» можно либо доехать за 3-5 минут, либо дойти за 15-20 минут. На 2021 год запланировано открытие находящейся в непосредственной близости с «Крыльями» станции метро «Аминьевское шоссе».

Кроме того, недалеко находится платформа «Матвеевское», от которой можно за 9-10 минут доехать до Киевского вокзала.



КОНТАКТЫ



ЧЕРНОВА ВИКТОРИЯ

СПЕЦИАЛИСТ ПО
НЕДВИЖИМОСТИ

Департамент городской
недвижимости
Агентство элитной
недвижимости

ул Малая Пироговская, д 16

+7(903)599-4797

chernova@chaseestate.ru

chaseestate.ru

