



СТОИМОСТЬ  
5 000 000 \$



красногорский район  
район, поселок Кристалл  
Истра



ОБЩАЯ ПЛОЩАДЬ  
800 М<sup>2</sup>



ОБЩАЯ УЧАСТКА  
40 сот.



ОТДЕЛКА

# РАСПОЛОЖЕНИЕ НА КАРТЕ



ПОСЕЛОК



ШОССЕ



РАЙОН



ТИП ПОСЕЛКА

**5 000 000 \$**

6 250 /M2



# ПОДРОБНО ОБ ОБЪЕКТЕ



СПАЛЕН



ВАННЫХ КОМНАТ



ЭТАЖНОСТЬ

2



БАССЕЙН

Лот 57064 Московская область, Красногорск городской округ, Кристалл Истра коттеджный поселок.

Дом с гостевым домиком! В большом доме 6 спален, 40 соток земли, Дом 2-х этажный площадью 700 кв.м с функциональной планировкой: 1 этаж- кухня-столовая-гостиная, рабочий кабинет, спальня, гардеробная, санузел; 2 этаж- 4 спальни, 3 санузла, 2 гардеробные, 1 из них мастер-спальня со своим санузлом и гардеробной, 2 детские спальни с верандой! Вся бытовая техника от ведущих итальянских производителей, холодильник Hitashi, духовка Neff, посудомойка Mille, плита газовая Falcon foledo! Коттеджный посёлок "Crystal Istra", Новорижское шоссе, 18 км от МКАД. Красивый участок с ландшафтным дизайном и прудом. Отдельно стоящий гараж на 3 машины, плюс парковочная зона еще на 3-4 автомобиля. Дом состоит из 2-х частей: основной дом 700 м кв и пристройка 200 м кв, которая соединена галереей с основным домом, но имеет отдельный вход.

В малом 2-х этажном доме (200 м кв) кухня-столовая, 2 спальни, 2 гардеробных, 2 с/у, гостиная, тренажерный зал. Дом полностью меблирован. Имеется отдельная квартира для персонала в основном доме с отдельным входом 21 м.

На территории расположен водоем, мангальная, ландшафтный дизайн! Коттеджный поселок "Кристалл Истра" находится в Истринском районе Московской области, в 18 км от МКАД по Новорижскому шоссе. На территории поселка выполнены ландшафтные работы, пешеходные дорожки выложены брусчаткой, предусмотрено уличное декоративное освещение.

Внутренняя инфраструктура представлена спортивной и детской площадками, полноценным горнолыжным спуском с подъемником и прогулочной набережной с беседками. Коттеджный поселок завоевал первое место в номинации "Лучший загородный проект" в области девелопмента и архитектуры ARX AWARDS.

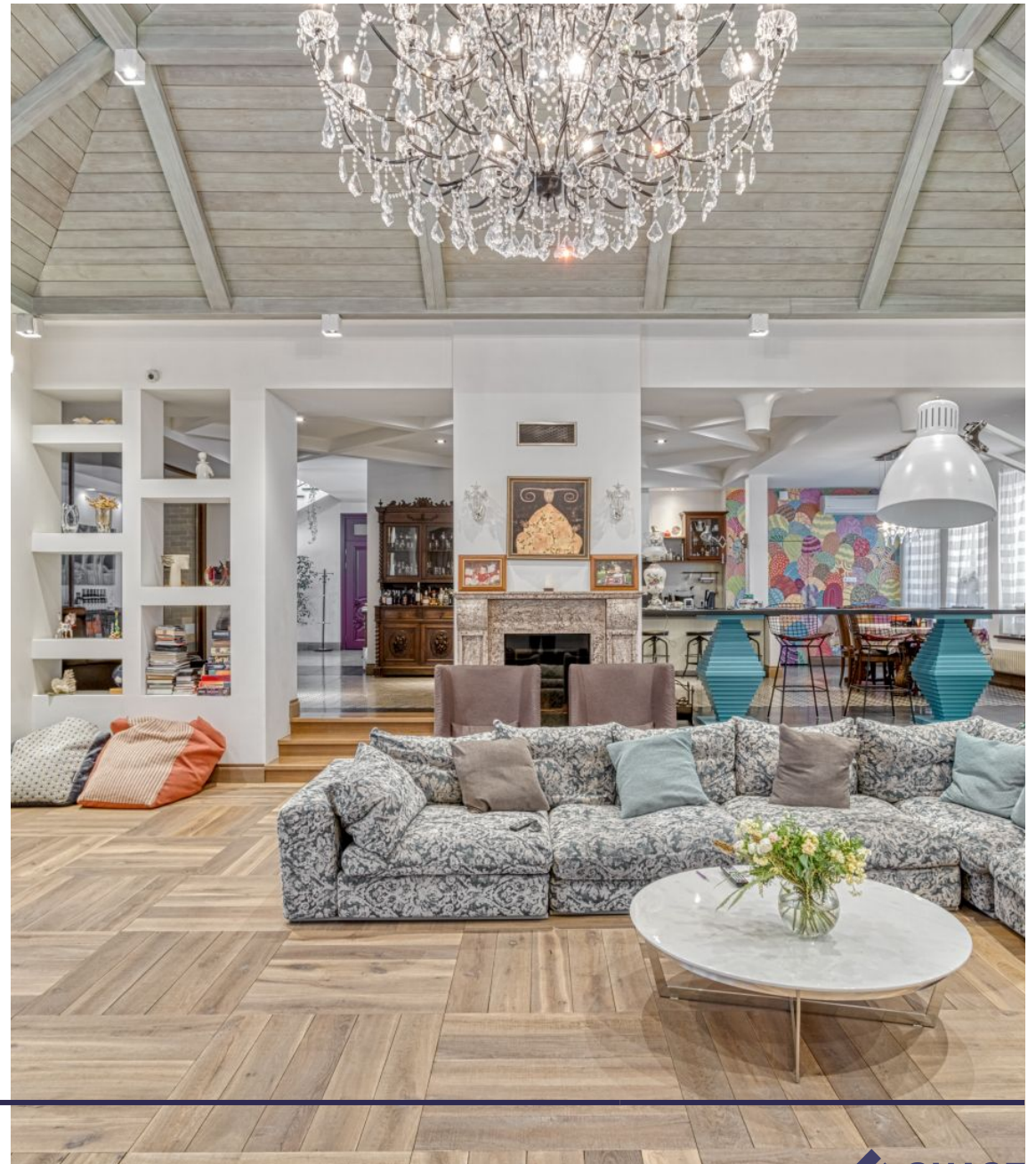
Рядом расположены коттеджные посёлки "Шато Соверен", "Тимошкино club", "Ивановское К/П", "Слобода НП", "Балтия", "Веледниково Deluxe", "Усадьба Веледниково", "Зеленый Шум", "Магнит", "Пенаты" и населённые пункты Тимошкино, Степановское, Ивановское, Веледниково, Дмитровское, Гриваново, Юрьево, Новинки, Лешково, Козенки.

Лот J57064 Участник AREA  
Лот № 57064

[chaseestate.ru](http://chaseestate.ru)

+7(495)797-7074

 **CHASE**  
real estate services





































































































































































































# КОНТАКТЫ



## **НИКИТСКИЙ ЛЕОНИД** СПЕЦИАЛИСТ ПО НЕДВИЖИМОСТИ

Департамент городской  
недвижимости  
Агентство элитной  
недвижимости

ул Малая Пироговская, д 16

+7(919)777-3350

leonid@chaseestate.ru

**chaseestate.ru**

