



СТОИМОСТЬ
240 000 Р



МЕТРО ШЕЛЕПИХА
г Москва, Шелепихинская наб,
д 34 к 2



ПЛОЩАДЬ
96 М²



КОМНАТ
3

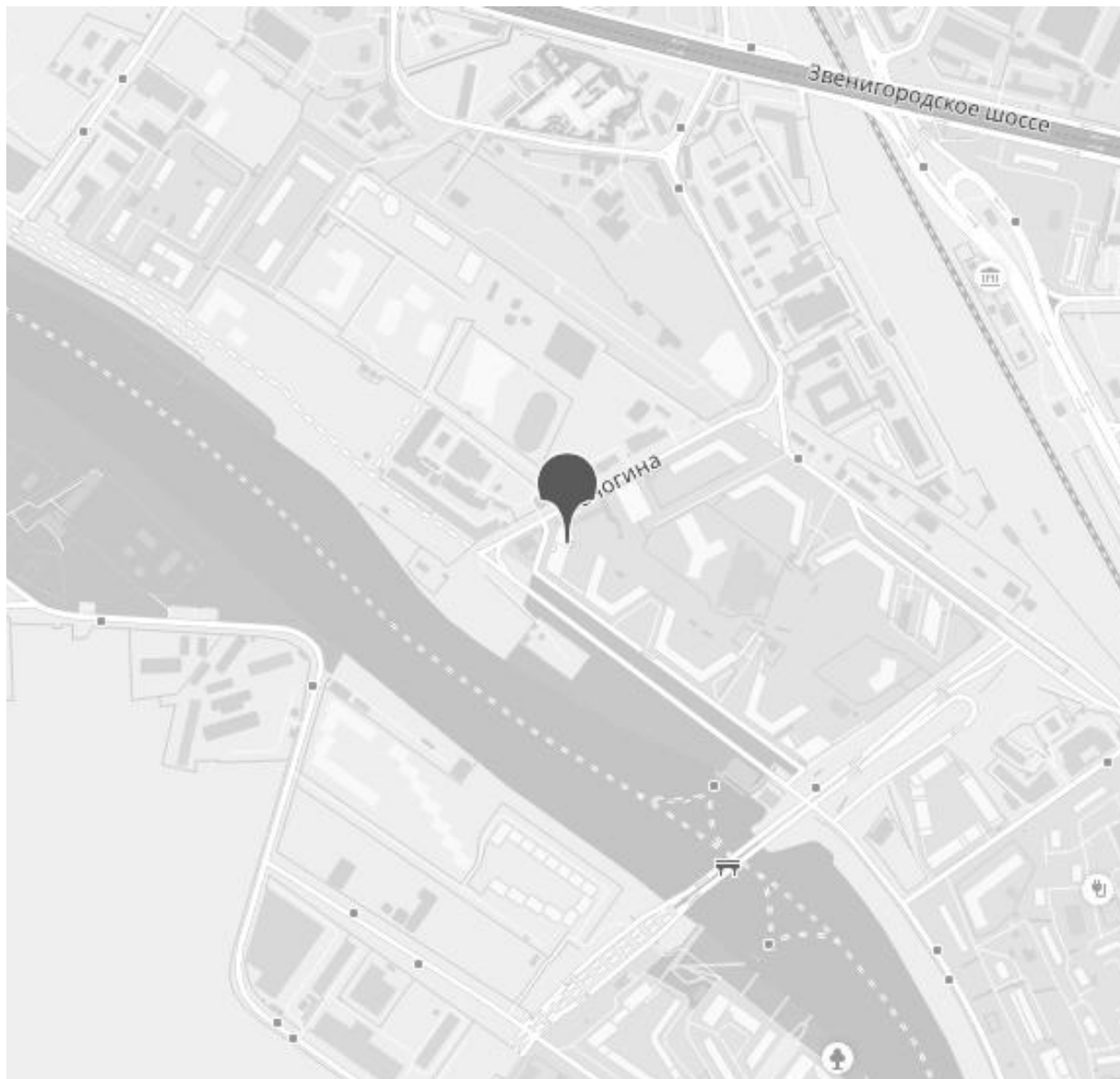


ЭТАЖ/ЭТАЖНОСТЬ
30 / 37



ОТДЕЛКА
евроремонт

РАСПОЛОЖЕНИЕ НА КАРТЕ



ЖК «СЕРДЦЕ СТОЛИЦЫ»



АДРЕС

г Москва, Шелепихинская наб,
д 34 к 2



МЕТРО

Шелепиха

15 минут пешком



ОКРУГ

Северо-западный



РАЙОН

Хорошёво-Мневники

240 000 Р

ПОДРОБНО ОБ ОБЪЕКТЕ



КОМНАТ/СПАЛЕН

3



ВЫСОТА ПОТОЛКОВ



КОЛ-ВО САМУЗЛОВ

1



ПАРКИНГ

Подземная

Сдается трехкомнатная квартира в ЖК "Сердце Столицы". Современный европейский ремонт, имеется вся бытовая техника от ведущих производителей : варочная поверхность, встроенные СВЧ и духовой шкаф, стиральная и посудомоечная машины, ТВ, проведенный интернет.

В квартире оборудованы два санузла: полноценный с ванной и гостевой.

Функциональная планировка квартиры: две спальни, большая гостиная-кухня, большая гардеробная комната под самых взыскательных клиентов. Вторая спальня будет меблирована под клиента. Из окон гостиной открывается прекрасный панорамный вид.

Открыты к диалогу, готовы выслушать все Ваши вопросы и пожелания.

В ЖК отдельный вход в каждую секцию. Рядом с домом оборудованы велосипедные стоянки, зоны отдыха: теннисный корт, роллер дром, лаунж зоны, беседки и лежаки, детские площадки, Развитая инфраструктура: Продуктовые магазины, салон мебели и света, салоны красоты, фитнес центры, банки, мед.центры, прачечные и пр. Школа и детский сад внутри ЖК.

Отличная транспортная доступность: прямой выезд на ТТК, 2 км до Москва-Сити, 10 минут пешком до метро Шелепиха. Со стороны реки красивая набережная с собственным причалом и благоустроенным пляжем. Есть подземный паркинг.

Участник АРЕА





































ЖК «СЕРДЦЕ СТОЛИЦЫ»



 ГОД
ПОСТРОЙКИ
2018

 ЗАСТРОЙЩИК
**ООО «СЗ
«Сердце
Столицы»**
ЭТАЖНОСТЬ
36


 КОЛ-ВО
КВАРТИР
540

 БЕЗОПАСНОСТЬ

- Закрытая территория
- Охрана
- Видеонаблюдение
- Консьерж-сервис
- Двор без машин

 ИНФРАСТРУКТУРА

- Школа
- Детский сад
- Фитнес центр
- Аптеки
- Салоны красоты
- Кафе
- Рестораны
- Магазины
- Спортивные площадки
- Детские площадки
- ТЦ

 ПАРКОВКА

- Подземный паргинг

СЕРДЦЕ СТОЛИЦЫ — знаковый квартал рядом с центром Москвы, обладатель престижных наград: «Лучший реализованный проект» ежегодного конкурса Правительства Москвы.
Расположение

Квартал СЕРДЦЕ СТОЛИЦЫ расположен на берегу Москвы-реки в двух километрах от делового центра «Москва-Сити».

Транспортная доступность

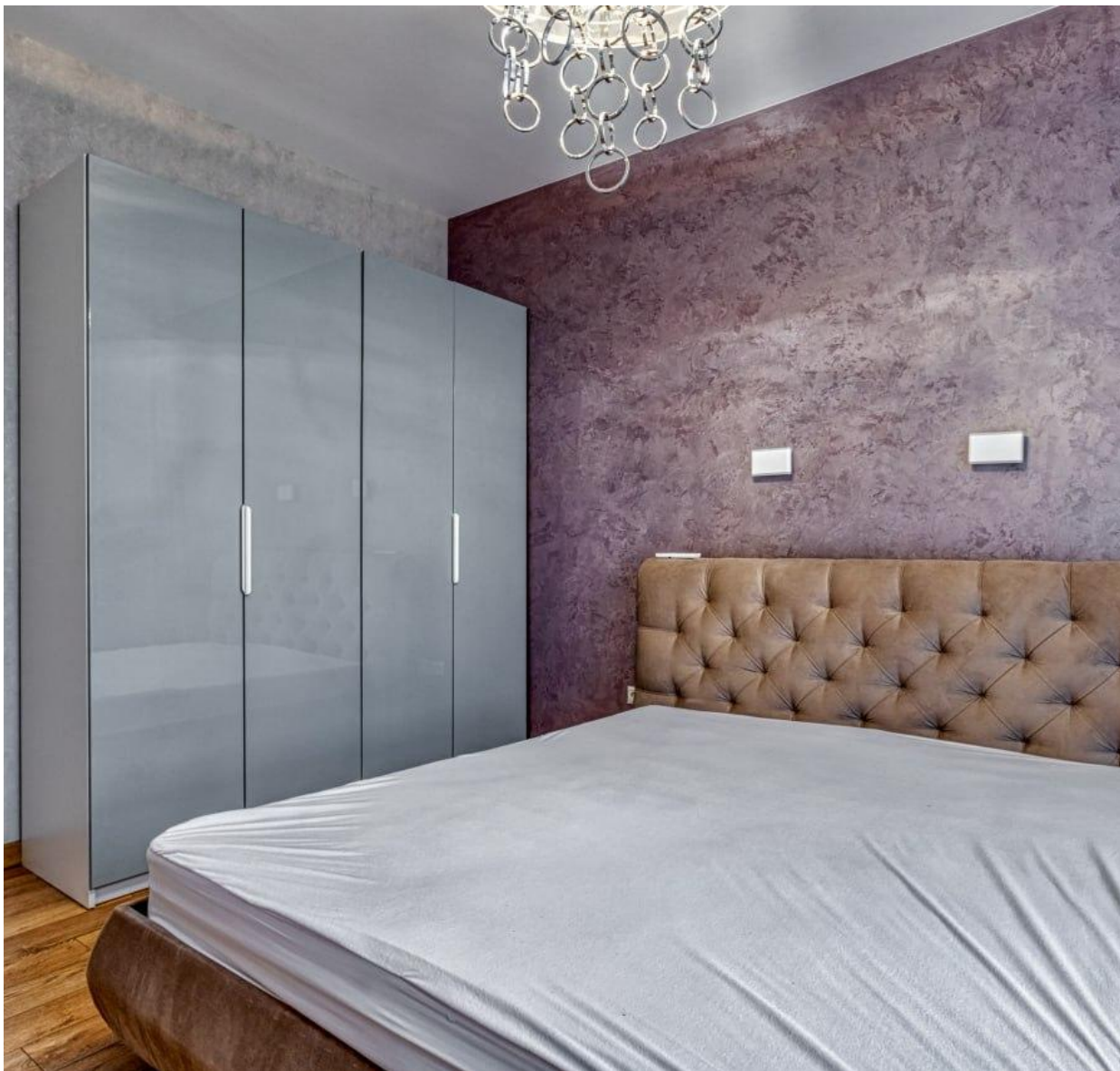
Станция метро «Шелепиха» находится в 7 минутах ходьбы. Новая станция метро «Звенигородская» откроется в 2026-2027 году — она расположена в 1 минуты ходьбы. От ЖК «Сердце Столицы» 2,8 км до Кутузовского проспекта, 1,3 км до ТТК, 1,7 км до Хорошевского шоссе и 1 км до Звенигородского шоссе.

Парки

Внутри квартала расположен Центральный парк с рощей для прогулок и пробежек, воркаутом, качелями и шезлонгами.



КОНТАКТЫ



ФРОЛОВА ДАРЬЯ
СПЕЦИАЛИСТ ПО
НЕДВИЖИМОСТИ

Департамент городской
недвижимости
Агентство элитной
недвижимости

ул Малая Пироговская, д 16

+7(982)250-9900

frolova@chaseestate.ru

chaseestate.ru

