

ОФИСНОЕ ПОМЕЩЕНИЕ 722 М²



Г. МОСКВА
ул Тестовская, д 8

ЛОТ № 36340



ПЛОЩАДЬ
722м²



ЭТАЖ/ЭТАЖНОСТЬ
11/26



НАЛОГОВАЯ



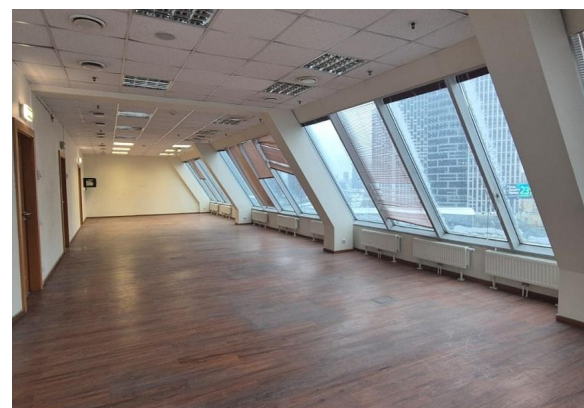
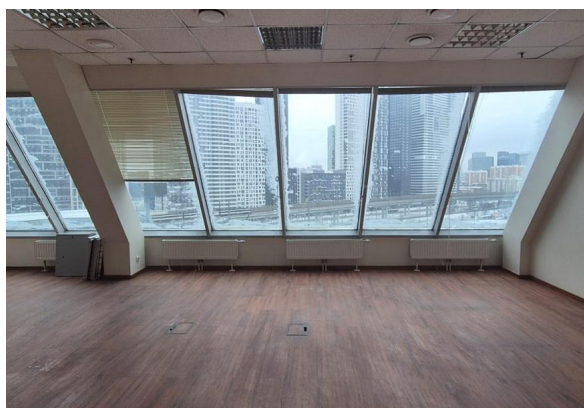
ПЛАНИРОВКА



ПАРКИНГ
**Подземный
паркинг**



СОСТОЯНИЕ



СТОИМОСТЬ
3 309 166 Р
54 996 м²/ГОД



НАЛОГ
с НДС

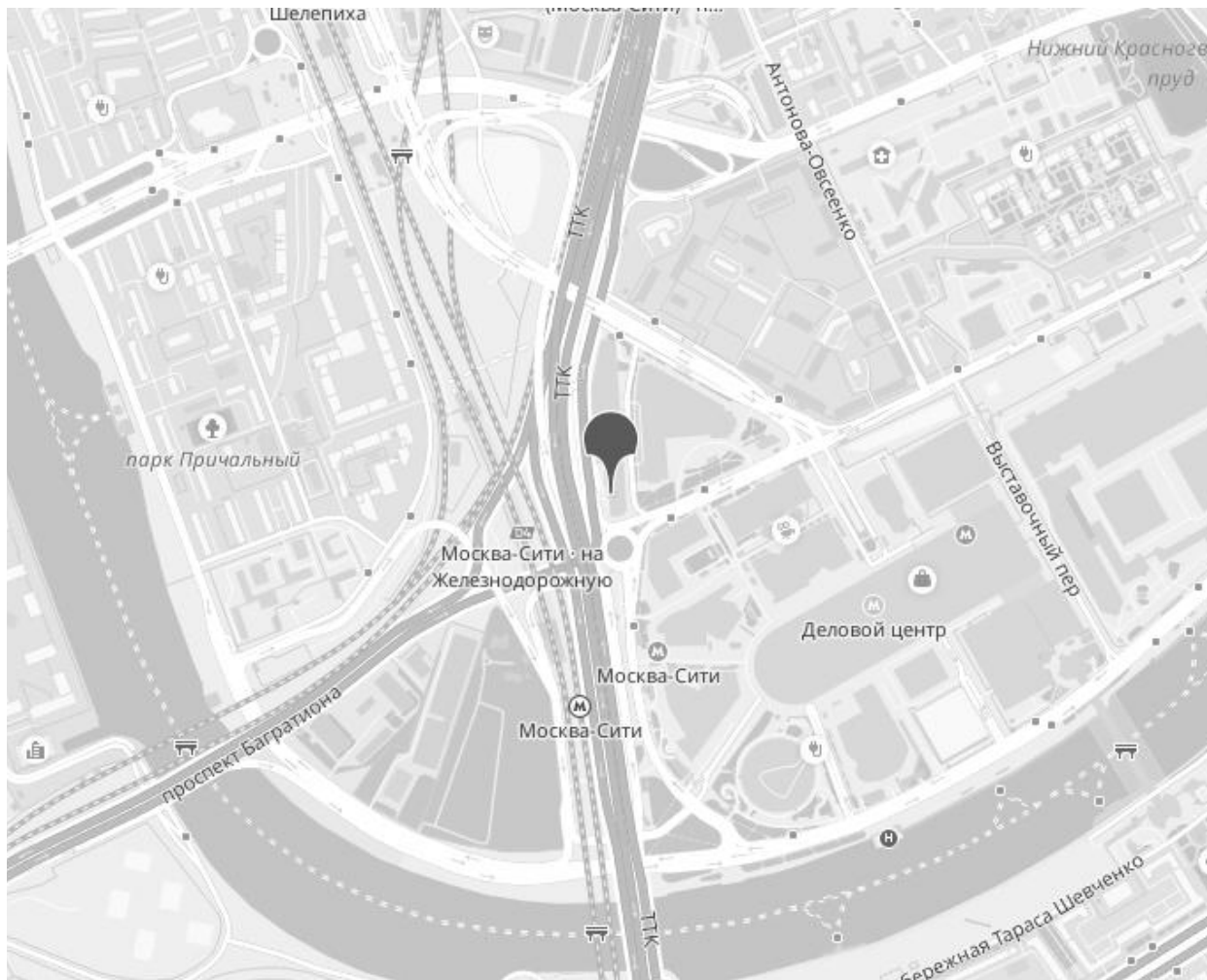
ОФИСНОЕ ПОМЕЩЕНИЕ 722 М²



МЕТРО
Международная
4 минут пешком



АДРЕС
ул Тестовская, д 8
ЦЕНТРАЛЬНЫЙ



ОПИСАНИЕ

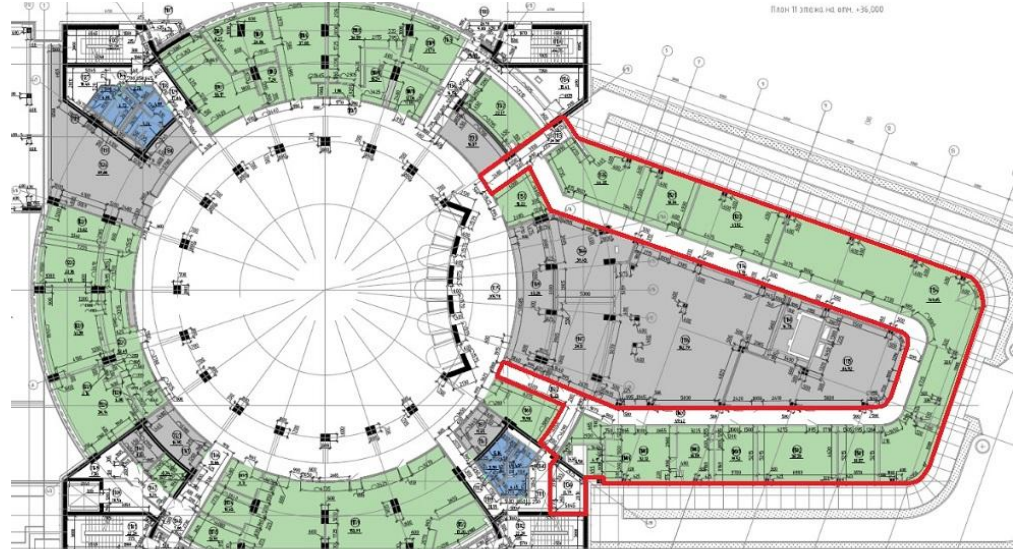
ID 36340 Предлагаю в аренду офисный блок площадью 722 м2 расположенный на одиннадцатом этаже БЦ "Северная башня" (класс А). Офис смешанной планировки, за выездом арендатора. В ставку аренды включены НДС, эксплуатационные расходы. Есть машино-места на подземном паркинге. Готов к въезду.

БЦ "Северная Башня" находится в шаговой доступности от метро "Международная" (не более 4 минут пешком) и в непосредственной близости от ТТК, что делает его привлекательным с точки зрения транспортной доступности. Развитая инфраструктура Бизнес-центра включает: конференц-зал на 250 мест, переговорные комнаты, 2 банка, итальянский ресторан, кафе, столовую корпоративного питания, школу иностранных языков и бюро переводов, туристическое агентство, салон красоты, салон цветов, фитнес-клуб с бассейном «World Class» и тп

ОФИСНОЕ ПОМЕЩЕНИЕ 722 М²



ОФИСНОЕ ПОМЕЩЕНИЕ 722 М²



КОНТАКТЫ

Хакунова Юлия

СПЕЦИАЛИСТ ПО НЕДВИЖИМОСТИ

Департамент коммерческой недвижимости
Агентство элитной недвижимости

ул Малая Пироговская, д 16

+7(905)754-4458

+7(495)797-7074

hakunova@chaseestate.ru

chaseestate.ru

