



СТОИМОСТЬ
1 450 000 Р



МЕТРО СМОЛЕНСКАЯ
г Москва, 1-й Смоленский пер,
д 17



ПЛОЩАДЬ
560 М²



КОМНАТ
6+

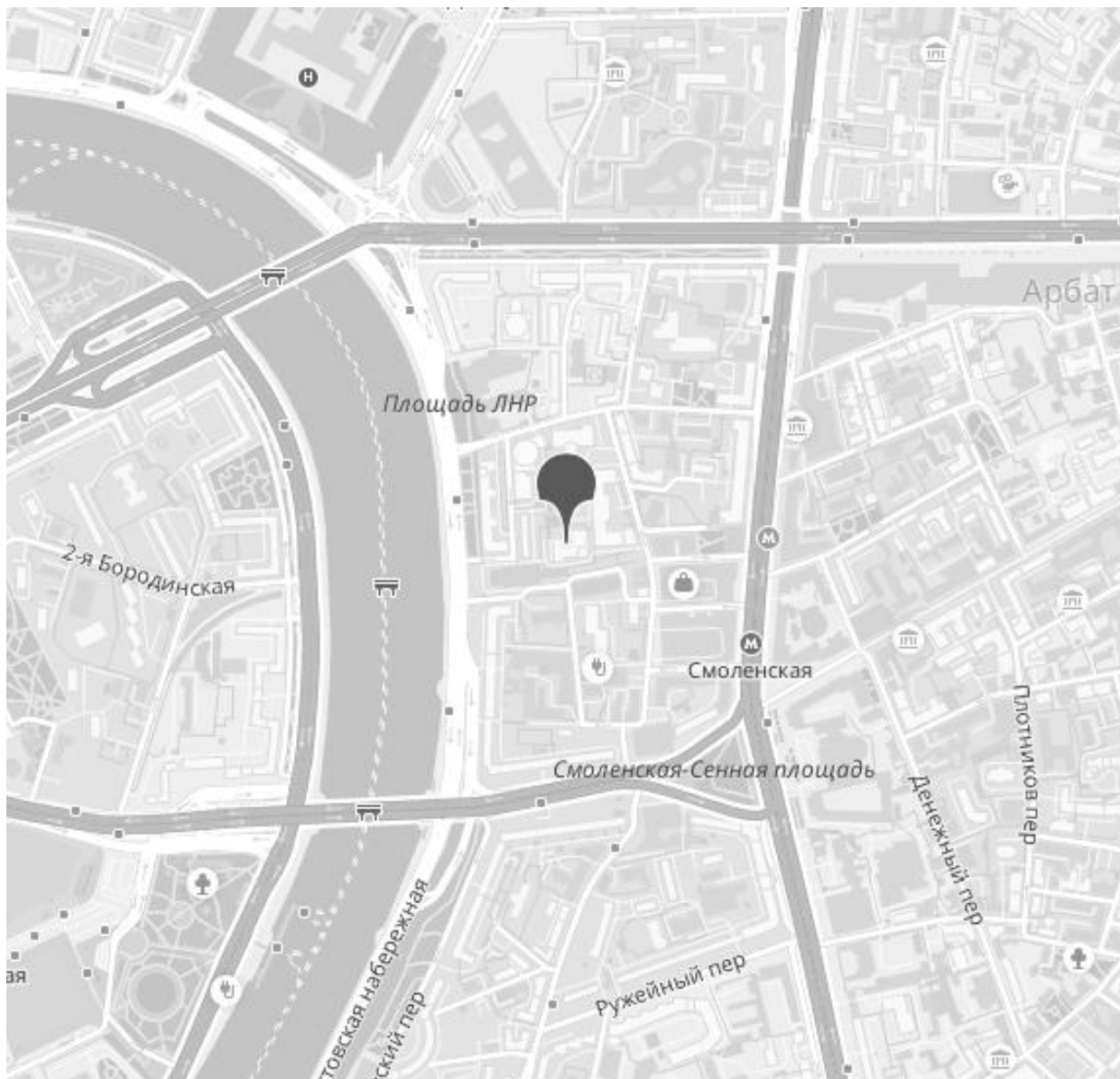


ЭТАЖ/ЭТАЖНОСТЬ
13 / 13



ОТДЕЛКА
дизайнерский

РАСПОЛОЖЕНИЕ НА КАРТЕ



НОВОПЕСКОВСКИЙ



АДРЕС

г Москва, 1-й Смоленский пер, д 17



МЕТРО

Смоленская

5 минут пешком



ОКРУГ

Арбат



РАЙОН

Арбат

1 450 000 ₽

ПОДРОБНО ОБ ОБЪЕКТЕ



КОМНАТ/СПАЛЕН

6+



ВЫСОТА ПОТОЛКОВ

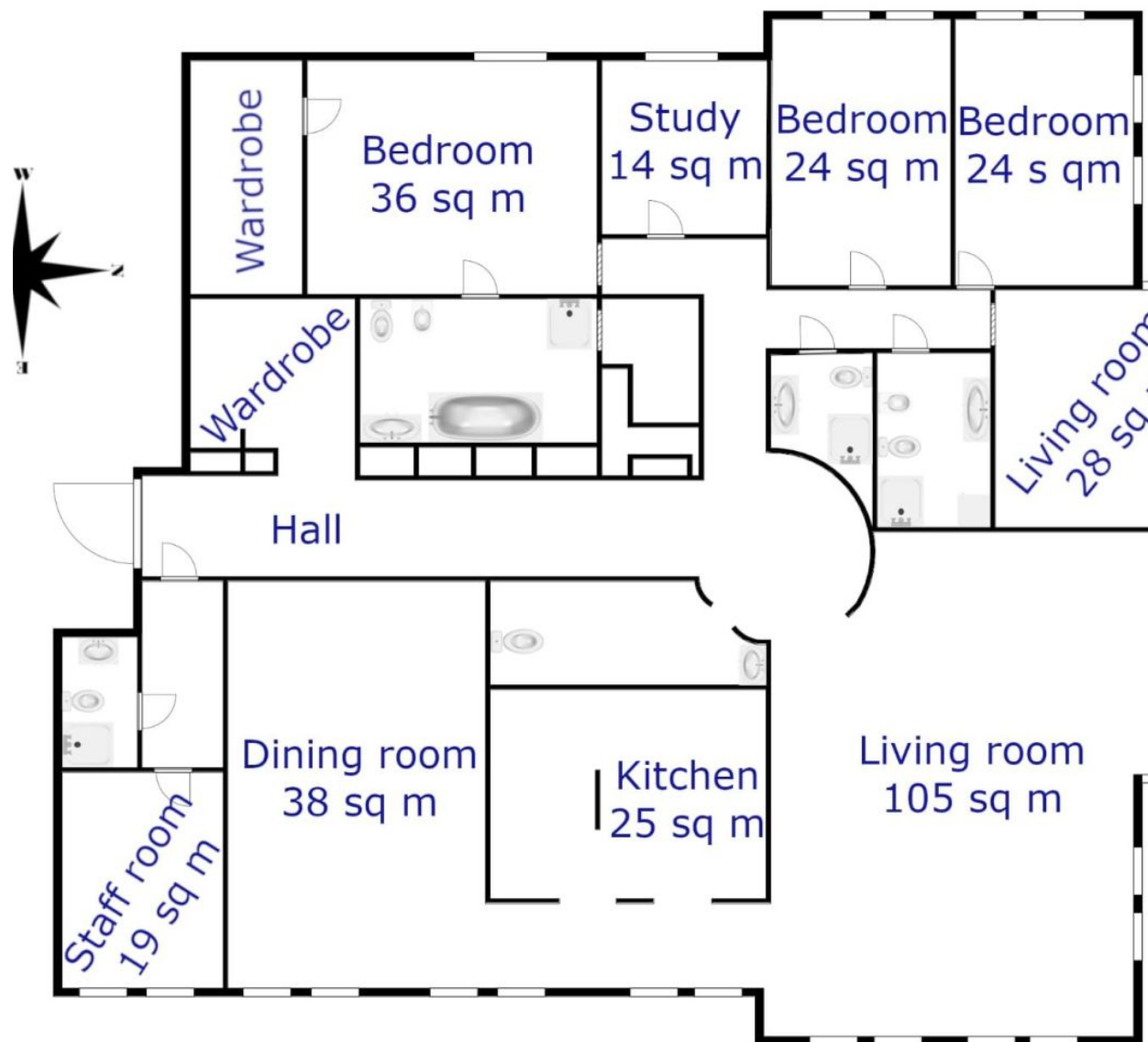


КОЛ-ВО САНУЗЛОВ



ПАРКИНГ

ID:41661 В жилом комплексе класса люкс Новопесковский, предлагается ПЕНТХАУС с невероятными видами, с которого открывается 3 стороны Арбата(МИД, набережная и Правительство. Ремонт выполнен по индивидуальному проекту. Зона гостиной с камином, просторная столовая, основная спальня с ванной комнатой и гардеробной, три спальни, кабинет, четыре санузла, большие гардеробные комнаты. Кухня полностью оборудована и оснащена всей необходимой бытовой техникой ведущих мировых производителей. Предусмотрен отдельный блок для обслуживающего персонала. На втором этаже свободная зона, которую возможно оборудовать под клиента(кинозал, бильярд и т.п). Система кондиционирования воздуха. Развитая инфраструктура . Охраняемая территория с детской площадкой. 2 м/м в подземном паркинге. Презентабельная входная группа. Консьерж. Огороженная, охраняемая территория, видеонаблюдение, подземный паркинг. 2 м/м входят в стоимость аренды.





































































НОВОПЕСКОВСКИЙ



ГОД ПОСТРОЙКИ
2001



КОЛ-ВО КВАРТИР



ЗАСТРОЙЩИК

АО

**Специализированный
Застройщик «МКСМ»**



ЭТАЖНОСТЬ

13

КОНТАКТЫ



ЦАРАПКИНА ЕЛЕНА СПЕЦИАЛИСТ ПО НЕДВИЖИМОСТИ

Департамент городской
недвижимости
Агентство элитной
недвижимости

ул Малая Пироговская, д 16

+7(916)223-2691

carapkina@chaseestate.ru

chaseestate.ru

