



СТОИМОСТЬ
540 000 Р



МЕТРО ПОЛЕЖАЕВСКАЯ
ул Гризодубовой, д 2



ПЛОЩАДЬ
197 М²



КОМНАТ
5



ЭТАЖ/ЭТАЖНОСТЬ
13 / 23



ОТДЕЛКА
дизайнерский

РАСПОЛОЖЕНИЕ НА КАРТЕ



АДРЕС
ул Гризодубовой, д 2

МЕТРО
Полежаевская
5 минут пешком

ОКРУГ
Северный

РАЙОН
Северный

540 000 Р

ПОДРОБНО ОБ ОБЪЕКТЕ



КОМНАТ/СПАЛЕН

5



ВЫСОТА ПОТОЛКОВ



КОЛ-ВО САМУЗЛОВ

2



ПАРКИНГ

Александр. ЖК ГРАНД ПАРК. Предлагаем в аренду просторную 5-комнатную квартиру в современном жилом комплексе бизнес-класса в живописном районе Москвы. В квартире выполнен эксклюзивный ремонт по индивидуальному дизайн-проекту. Планировка: кухня, гостиная, спальня, детская, кабинет, два санузла, постирочная. Квартира со вкусом меблирована и оборудована современной бытовой техникой от ведущих мировых производителей. Система кондиционирования воздуха. Презентабельная входная группа. Консьерж. Огороженная, охраняемая территория, видеонаблюдение, подземная парковка (м/м в стоимость аренды не входит). Звоните, уважаемые клиенты и коллеги! Лот 38013 We speak English and French.























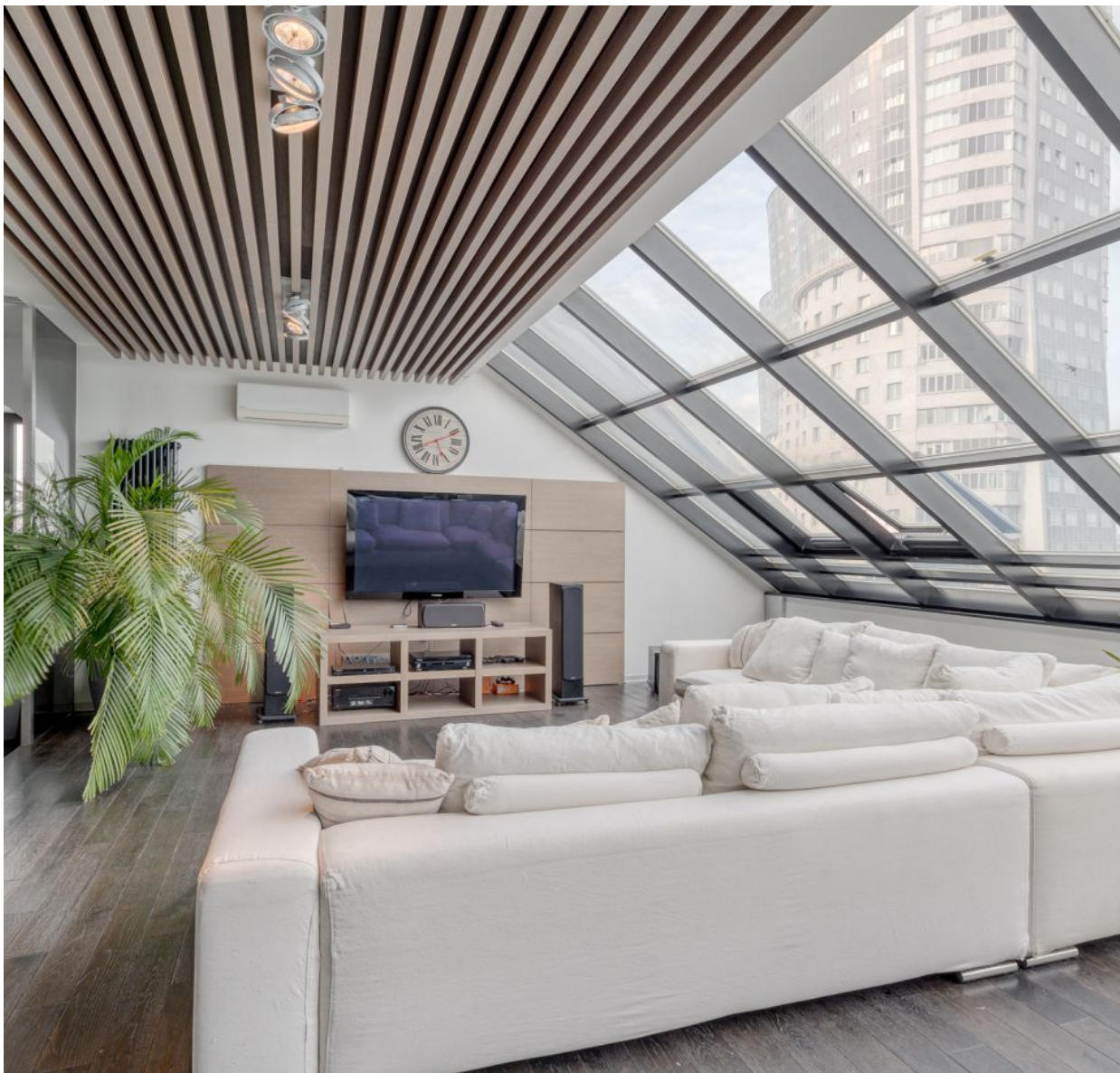








КОНТАКТЫ



СИМОНОВ НИКИТА СПЕЦИАЛИСТ ПО НЕДВИЖИМОСТИ

Департамент городской
недвижимости
Агентство элитной
недвижимости

ул Малая Пироговская, д 16

+7(919)237-6972

simonov@chaseestate.ru

chaseestate.ru

