



СТОИМОСТЬ
120 000 Р



МЕТРО ЦУКИНСКАЯ
г Москва, Врачебный пр-д, д 10



ПЛОЩАДЬ
85 М²



КОМНАТ
3

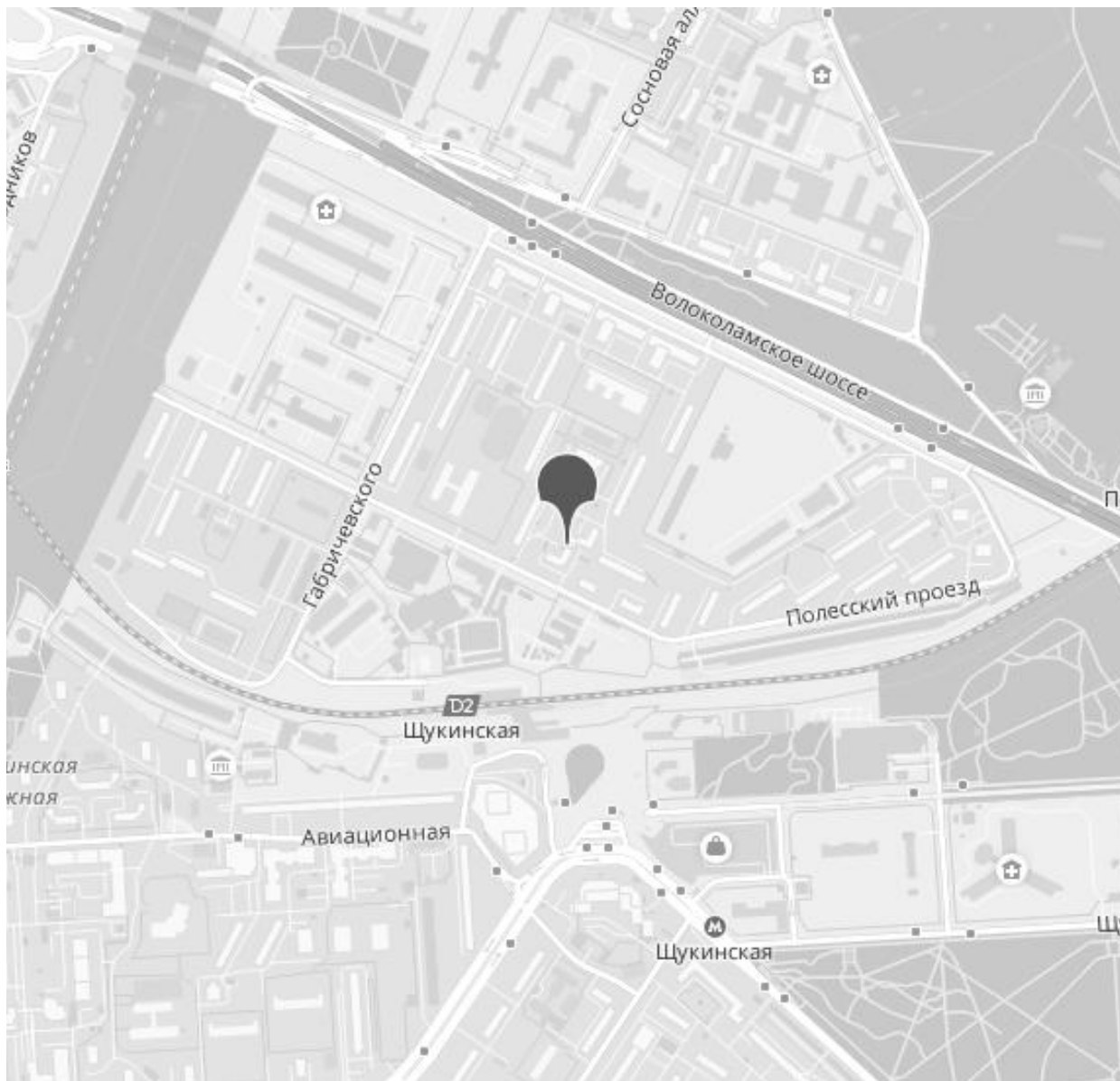


ЭТАЖ/ЭТАЖНОСТЬ
2 / 17




ОТДЕЛКА
евроремонт

РАСПОЛОЖЕНИЕ НА КАРТЕ



 АДРЕС
г Москва, Врачебный пр-д, д 10

 МЕТРО
Щукинская
7 минут пешком

 ОКРУГ
Северо-западный

 РАЙОН
Покровское-Стрешнево

120 000 ₽

ПОДРОБНО ОБ ОБЪЕКТЕ



КОМНАТ/СПАЛЕН
3



ВЫСОТА ПОТОЛКОВ



КОЛ-ВО САМУЗЛОВ
1



ПАРКИНГ

Сдается просторная и уютная 3-комнатная квартира с качественным ремонтом в светлых теплых тонах. Планировка продумана для комфортной жизни семьи: просторная гостиная, две изолированные спальни, большая кухня-столовая, вместительная прихожая и современный санузел с гидромассажной ванной.

Квартира полностью меблирована и оснащена необходимой бытовой техникой. Кухня оборудована встроенной мебелью, духовым шкафом, варочной панелью, вытяжкой и холодильником. В спальнях установлены вместительные шкафы для хранения. В гостиной — мягкая мебель и зона отдыха. В квартире много света благодаря большим окнам, а светлая отделка и классические элементы интерьера создают атмосферу уюта и комфорта.

Преимущества квартиры:

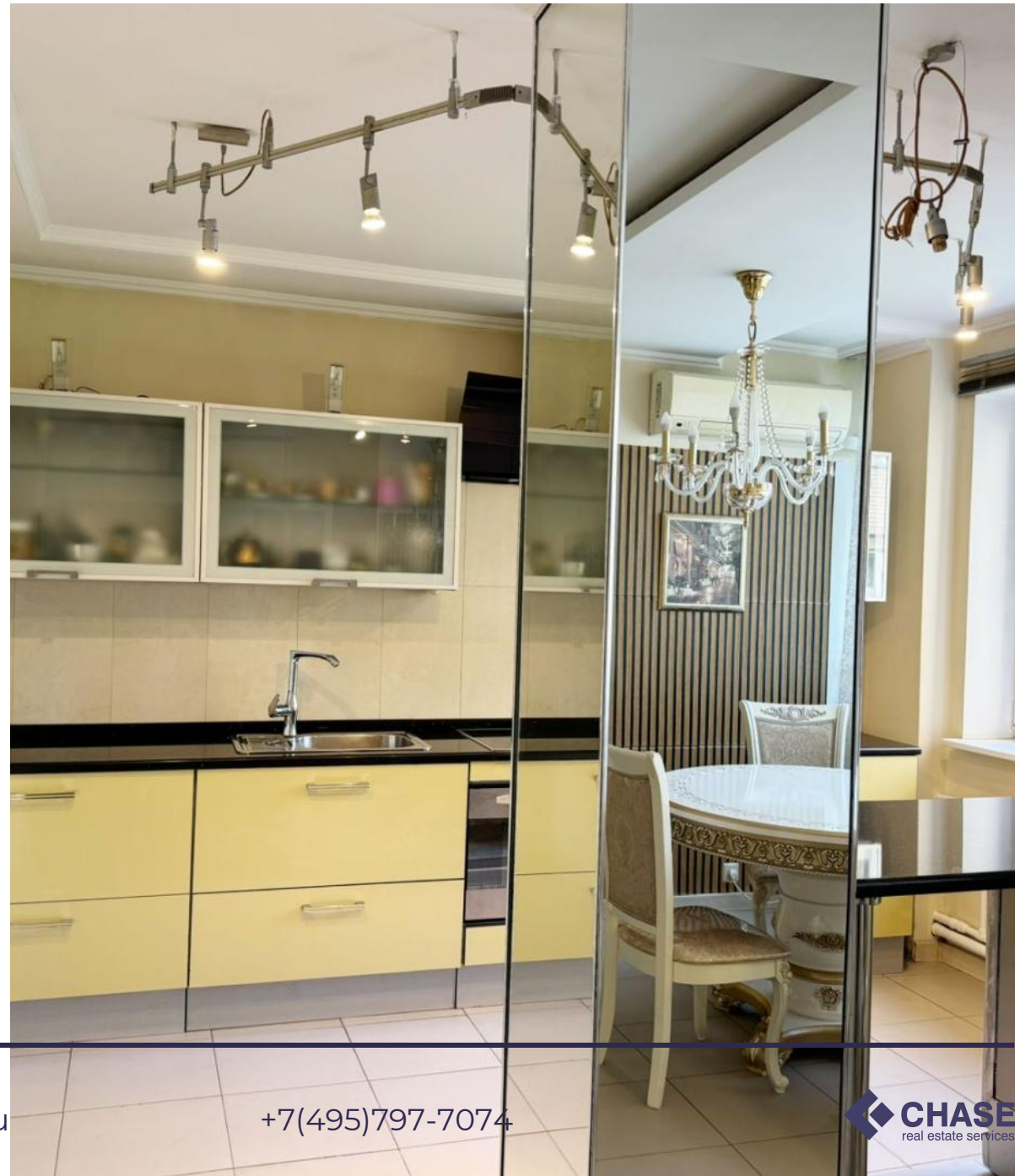
- * 3 комнаты: гостиная и две изолированные спальни;
- * просторная кухня-столовая;
- * качественный ремонт;
- * полностью меблирована;
- * вместительные системы хранения;
- * гидромассажная ванна;
- * кондиционер;
- * тихий зеленый двор;
- * готова к заселению.

Дом расположен в одном из самых зеленых и комфортных районов Северо-Запада Москвы. В пешей доступности находятся станции метро «Шукинская» и МЦД-2 «Шукинская», а до станции метро «Сокол» можно быстро добраться на общественном транспорте.

Район отличается развитой инфраструктурой: рядом расположены школы, детские сады, поликлиники, супермаркеты «ВкусВилл», «Пятёрочка», «Мираторг», торговый центр «ЩУКА», кафе, рестораны и фитнес-клубы.

Для прогулок и активного отдыха рядом находится парк Покровское-Стрешнево с прогулочными дорожками, зонами отдыха и живописной природой. Во дворе оборудованы детские и спортивные площадки, много зелени и мест для отдыха.

Квартира идеально подойдет для семьи, ценящей комфорт, удобную транспортную доступность и развитую инфраструктуру района.



+7(495)797-7074

CHASE
real estate services





















КОНТАКТЫ



СУРОВА АЛЕКСАНДРА
СПЕЦИАЛИСТ ПО
НЕДВИЖИМОСТИ

Департамент городской
недвижимости
Агентство элитной
недвижимости

ул Малая Пироговская, д 16

+7(918)333-6604

surova@chaseestate.ru

chaseestate.ru

