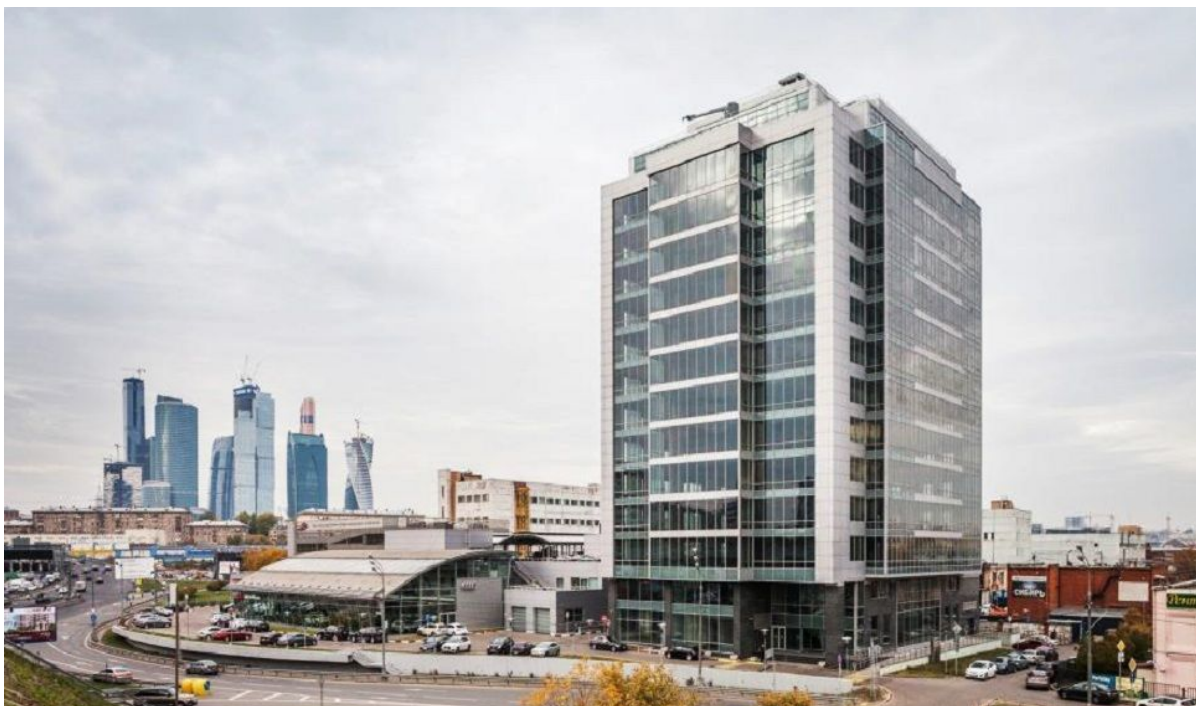


# ОФИСНОЕ ПОМЕЩЕНИЕ 970 М<sup>2</sup>



Г. МОСКВА

**Бережковская наб, д 38**

**ЛОТ № 33620**



ПЛОЩАДЬ  
**970М<sup>2</sup>**



ЭТАЖ/ЭТАЖНОСТЬ  
**14/14**



НАЛОГОВАЯ



ПЛАНИРОВКА



ПАРКИНГ



СОСТОЯНИЕ



СТОИМОСТЬ

**1 859 167 Р**

22 992 м<sup>2</sup>/ГОД



НАЛОГ  
**УСН**

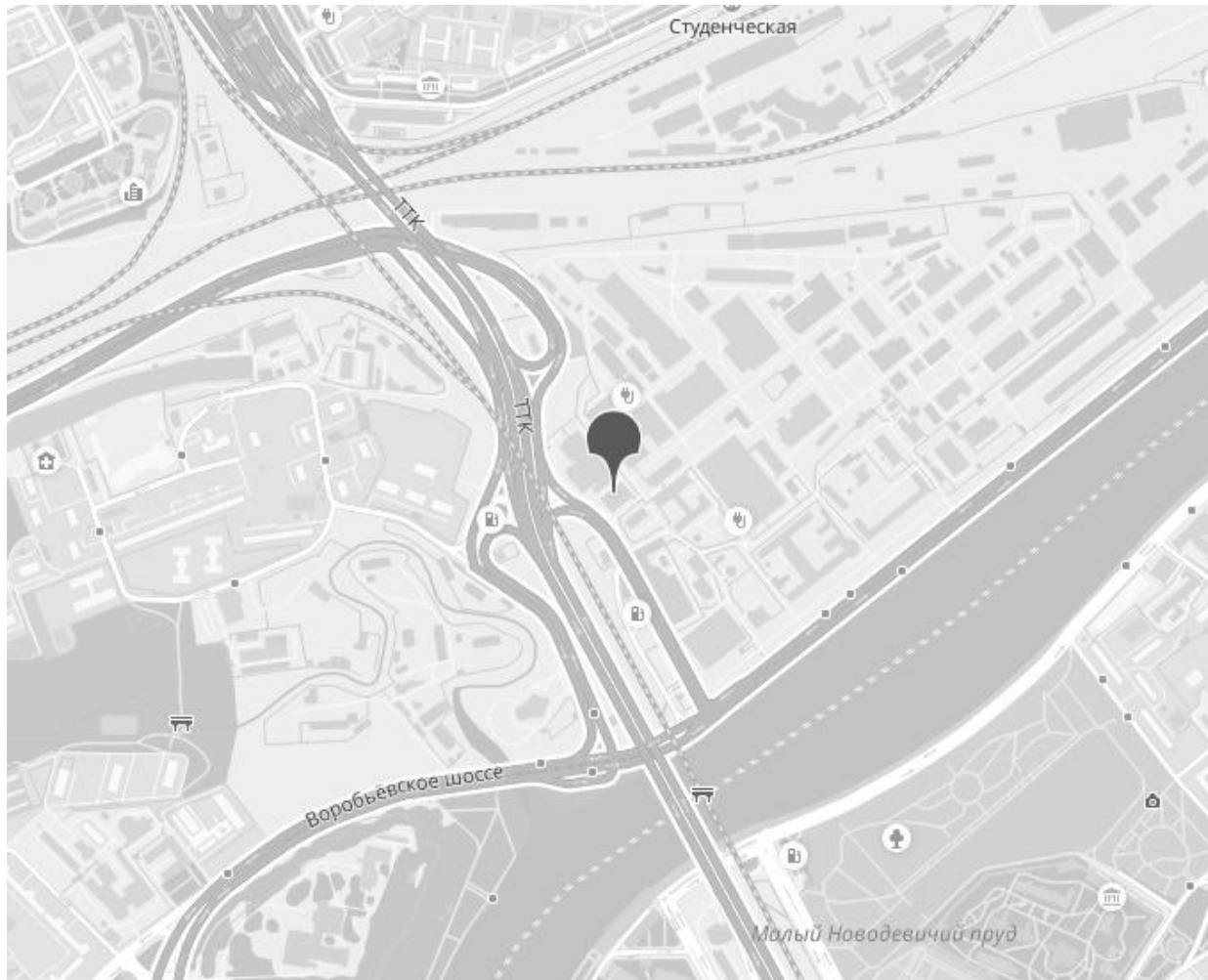
# ОФИСНОЕ ПОМЕЩЕНИЕ 970 М<sup>2</sup>



МЕТРО  
**Студенческая**  
10 минут пешком



АДРЕС  
**Бережковская наб, д 38**  
ЗАПАДНЫЙ



## ОПИСАНИЕ

В аренду предлагается офис, расположенный на 14 этаже бизнес-центра "Бережковская Плаза" на Бережковской набережной. Общая площадь вакантного блока - 970 кв.м, полезная площадь - 866 кв.м. Офис без отделки, планировка - открытая. УСН, эксплуатационные расходы включены в арендную ставку. Бизнес-центр отличается прекрасной транспортной доступностью благодаря близости Третьего Транспортного кольца, Бережковской набережной, Мосфильмовской улицы. Подземная парковка на 153 м/м. Стоимость аренды 1 м/м - 11 000 рублей в месяц. Номер: 33620.



# КОНТАКТЫ

## **Кот Мария**

СПЕЦИАЛИСТ ПО НЕДВИЖИМОСТИ

Департамент коммерческой недвижимости  
Агентство элитной недвижимости

ул Малая Пироговская, д 16

+7(967)198-0892

+7(495)797-7074

kot@chaseestate.ru

**chaseestate.ru**

