



СТОИМОСТЬ
110 000 000 Р
1 000 000 /м2



МЕТРО ДИНАМО
г Москва, Ленинградский пр-
кт, д 36 стр 30



ПЛОЩАДЬ
110 М²



КОМНАТ
4

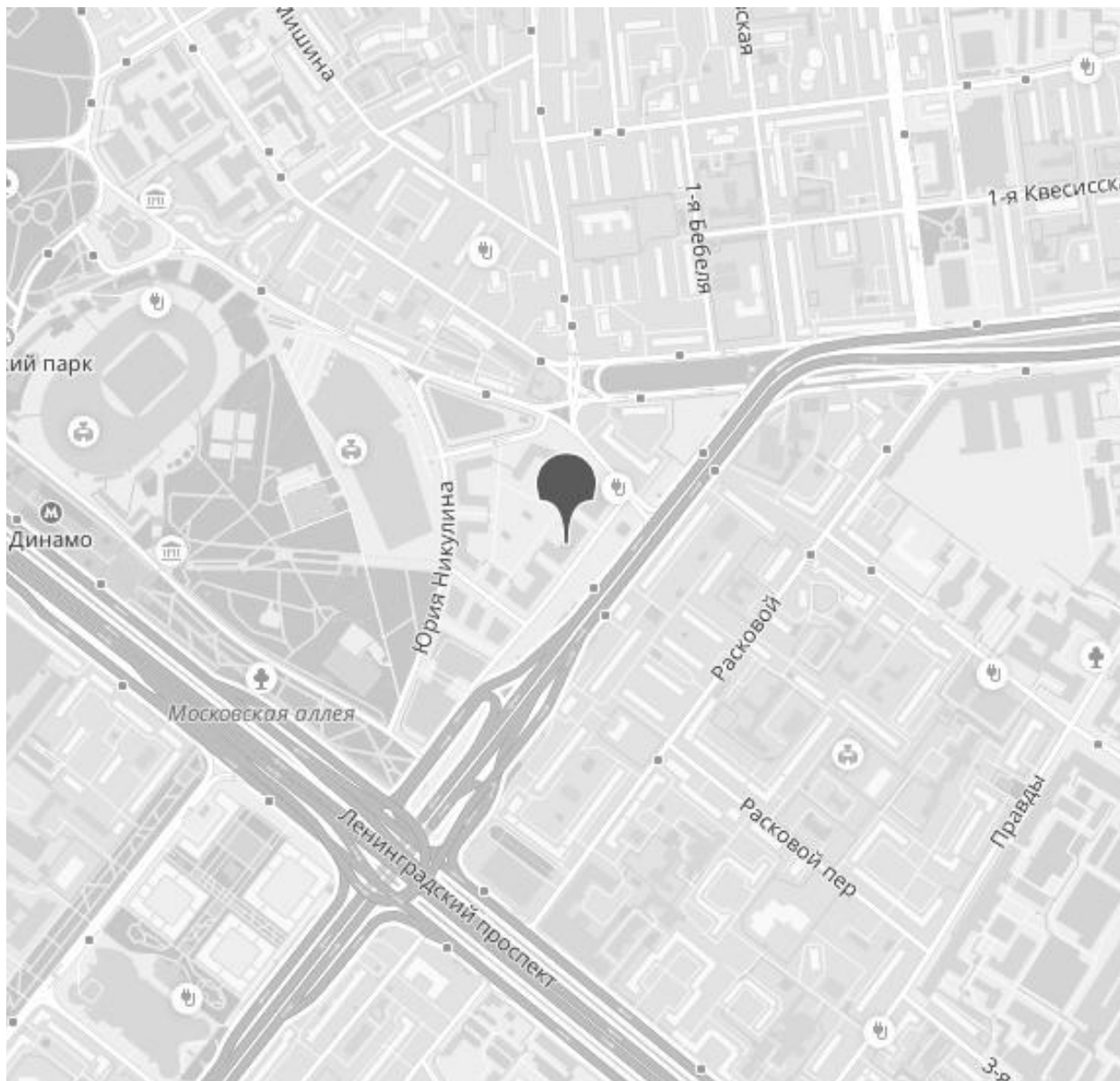


ЭТАЖ/ЭТАЖНОСТЬ
9 / 12



ОТДЕЛКА
дизайнерский

РАСПОЛОЖЕНИЕ НА КАРТЕ



ВТБ АРЕНА ПАРК



АДРЕС
г Москва, Ленинградский пр-кт,
д 36 стр 30



МЕТРО
Динамо
7 минут пешком



ОКРУГ
Аэропорт



РАЙОН
Аэропорт

110 000 000 ₽

1 000 000 /M2

ПОДРОБНО ОБ ОБЪЕКТЕ



КОМНАТ/СПАЛЕН

4



ВЫСОТА ПОТОЛКОВ

3.2



КОЛ-ВО САМУЗЛОВ

1+2



ПАРКИНГ

Подземная

ID 64511 Кристина Мартынова.

В ЖК премиум-класса "ВТБ Арена Парк" предлагаются светлые видовые 4-комнатные апартаменты общей площадью 110 кв.м.

Планировкой предусмотрено:

- просторная кухня-гостиная (кухня бренда "Greta")
- 3 независимые друг от друга спальни, одна из которых - мастер-спальня со своей ванной комнатой и гардеробной.
- 3 санузла: 2 совмещённых и 1 отдельный с ванной;
- гардеробная;
- постирочная.

Апартаменты оборудованы системой кондиционирования.

Вся техника от ведущих производителей. При отделке квартиры использованы качественные экологически чистые материалы.

Несмотря на близость ТТК, в каждой комнате очень тихо. Из панорамных окон открывается восхитительный вид на «Москва-Сити» и "Alcon Tower".

Отличная транспортная развязка. Легко добраться до центра города и до главных деловых центров. Рядом ВТБ Арена, большой торговый центр, старинный большой Петровский парк. Удобный выезд на ТТК и Ленинградский проспект, в 5 минутах пешком м. Динамо, за 10 минут прогулочным шагом можно дойти до м. Петровский парк.

Участник AREA



Лот № 37837

chaseestate.ru

+7(495)797-7074

 **CHASE**
real estate services











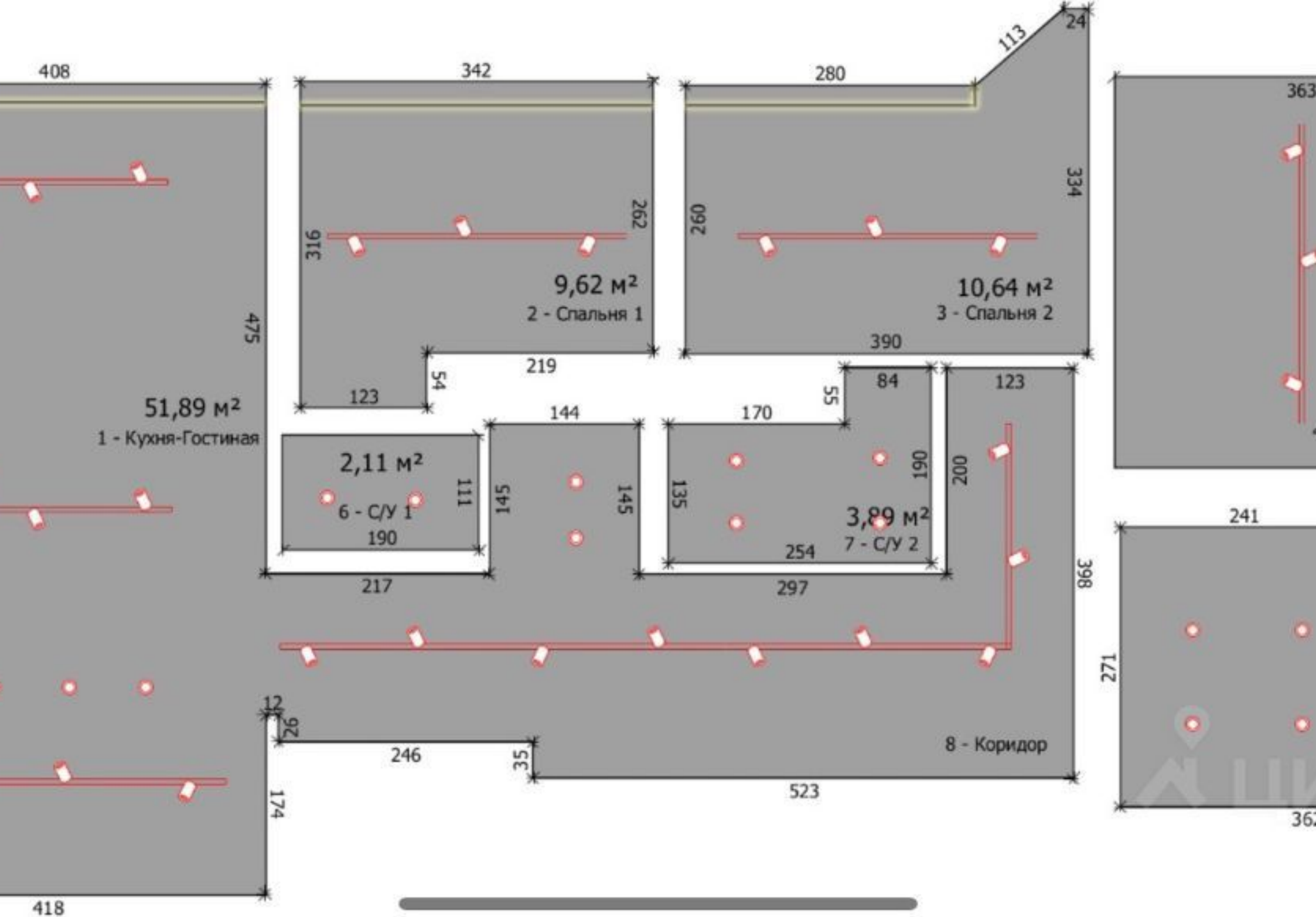















ВТБ АРЕНА ПАРК




 ГОД
ПОСТРОЙКИ
2019

 ЗАСТРОЙЩИК
**ООО «СЗ
ВЕРНАДКА,
12»**

 КОЛ-ВО
КВАРТИР
1002


 ЭТАЖНОСТЬ
12

 БЕЗОПАСНОСТЬ

В местах общего пользования ведется круглосуточное видеонаблюдение. Здание оснащено современными системами контроля доступа, противопожарной сигнализацией, пассажирскими и грузопассажирскими лифтами повышенной комфортности и многоступенчатой системой фильтрации воды.

 ИНФРАСТРУКТУРА

Рядом вся городская инфраструктура: школы, детские сады, поликлиники, места для отдыха, свой собственный лес, школа верховой езды, храм, супермаркет, рестораны, фитнес-центр.

 ПАРКОВКА

В комплексе предусмотрен трёхуровневый подземный паркинг (есть гостевой).

ПОДРОБНО О ЖК

«ВТБ Арена Парк» возведен в Северном административном округе Москвы. Архитектурная концепция была разработана по индивидуальному дизайн-проекту ведущим российским бюро SPEECH. Комплекс состоит из разновысотных жилых корпусов, гостиницы, спортивных объектов и коммерческих помещений. Строительство произведено по монолитно-кирпичной технологии с применением современных износостойких и долговечных материалов. Фасады зданий облицованы натуральным итальянским песчаником. Высота жилых новостроек —12-25 этажей.







КОНТАКТЫ



МАРТЫНОВА КРИСТИНА СПЕЦИАЛИСТ ПО НЕДВИЖИМОСТИ

Департамент городской
недвижимости
Агентство элитной
недвижимости

ул Малая Пироговская, д 16

+7(901)748-3048

martynova@chaseestate.ru

chaseestate.ru

