



СТОИМОСТЬ
684 014 304 \$
2 487 324 /M2



АДРЕС
г Москва, Большой
Лёвшинский пер, д 11



ПЛОЩАДЬ
275 М²



КОМНАТ
4



ЭТАЖ/ЭТАЖНОСТЬ
7 / 7



ОТДЕЛКА
**черновая
отделка**

РАСПОЛОЖЕНИЕ НА КАРТЕ



АДРЕС
г Москва, Большой Лёвшинский
пер, д 11



МЕТРО



ОКРУГ
Центральный



РАЙОН
Хамовники

684 014 304 \$

2 487 324 /M2

ПОДРОБНО ОБ ОБЪЕКТЕ



КОМНАТ/СПАЛЕН

4



ВЫСОТА ПОТОЛКОВ



КОЛ-ВО САМУЗЛОВ

1+2



ПАРКИНГ

Предлагается уникальный пентхаус с великолепной террасой и завораживающим панорамным видом на Москву! Без отделки, что даёт возможность сделать свой дизайн-проект!

Дом построен в 2003 г, 7 этажный, подъездов: 2, лифтов: 4. Здание построено по индивидуальному проекту компанией Insigma.

Высокие потолки 3,3 м. Идеальное зонирование: кухня, гостиная с дровяным камином, 3 изолированные комнаты с с/у, гардеробные. Единственный на этаже, свой лифт. Свободная продажа.

ЖК расположен в историческом районе Москвы, в тихом переулке, где царит атмосфера старины, уюта, покоя и умиротворения.

Во дворе высажен дикий виноград, закрывающий территорию от посторонних глаз. На внутренней территории ЖК проводятся камерные вечера и концерты живой музыки. В комплексе всего 25 квартир.

Тренажерный зал, бассейн (18 м.), сауны, солярий, детская игровая площадка. Собственная служба эксплуатации. Огороженная охраняемая территория, благоустроенный внутренний двор с ландшафтным. Собственная служба охраны, видеонаблюдение.

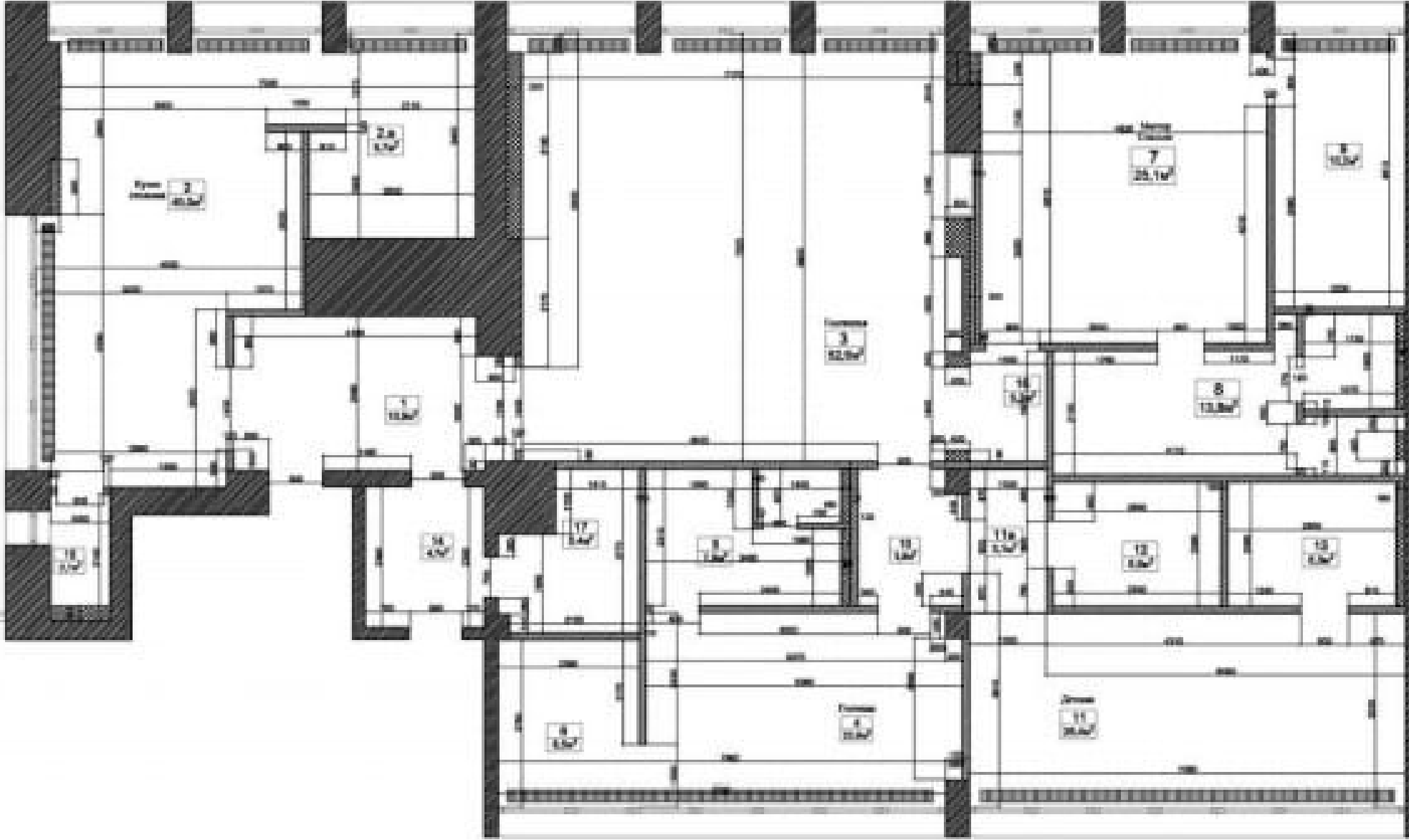
Оперативный показ в приоритетное время! Участник AREA.











КОНТАКТЫ



КОЖОКАР ИРИНА СПЕЦИАЛИСТ ПО НЕДВИЖИМОСТИ

Департамент городской
недвижимости
Агентство элитной
недвижимости

ул Малая Пироговская, д 16

+7(968)955-6242

kozhokar@chaseestate.ru

chaseestate.ru

