

ТОРГОВОЕ ПОМЕЩЕНИЕ 214 М²



Г. МОСКВА

г Москва, ул Петровка, д 15
стр 1

ЛОТ № 31507



ПЛОЩАДЬ
214М²



ЭТАЖ/ЭТАЖНОСТЬ
1/6



НАЛОГОВАЯ



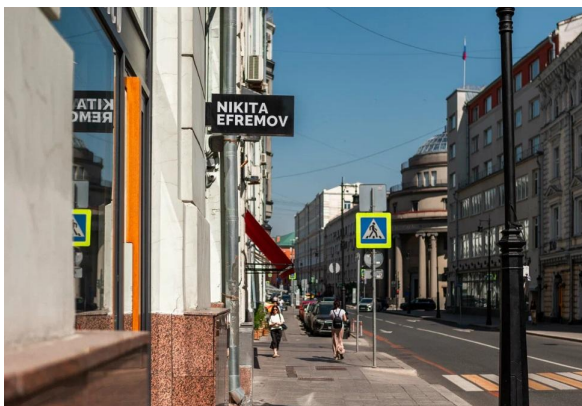
ПЛАНИРОВКА



ПАРКИНГ



СОСТОЯНИЕ



СТОИМОСТЬ

2 700 000 ₽

ЛОТ № 3357



НАЛОГ
УСН

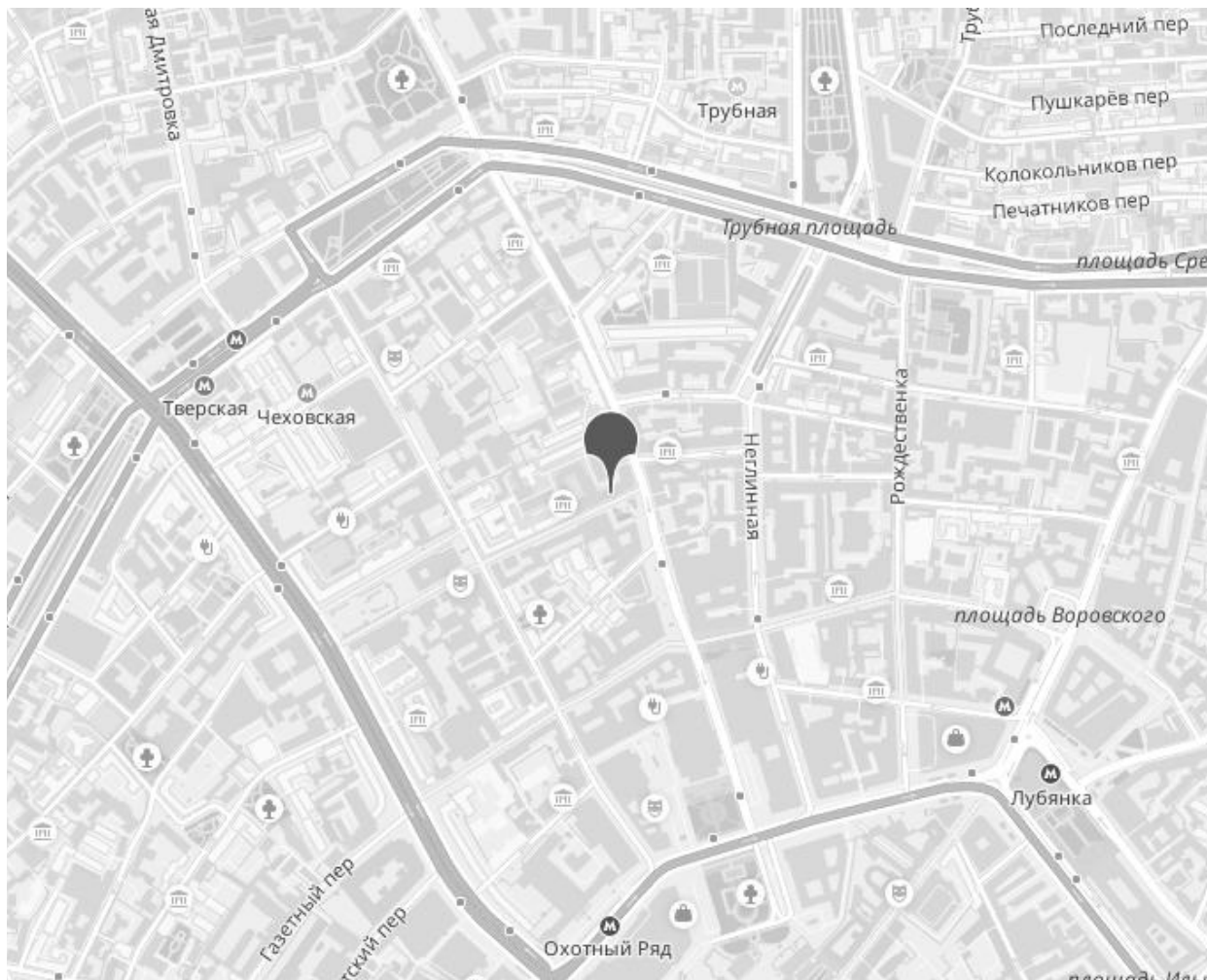
ТОРГОВОЕ ПОМЕЩЕНИЕ 214 М²



МЕТРО
Театральная
7 минут пешком



АДРЕС
**г Москва, ул Петровка, д 15
стр 1**
ЦЕНТРАЛЬНЫЙ



ОПИСАНИЕ

Аренда торгового помещения на улице Петровка.

Помещение расположено в административном здании буквально в 5-7 минутах ходьбы от станции метро "Театральная".

Первая линия домов. Сверхинтенсивный автомобильный и пешеходный поток.

Общая площадь - 214 кв.м.

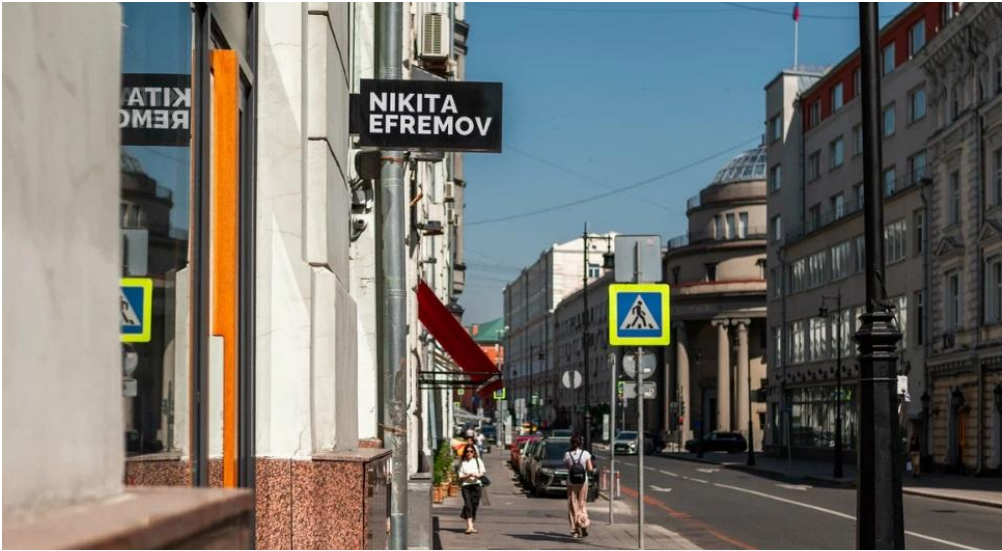
Высота потолков на 1 этаже - 4,5 метра.
подвал - 68,98 кв.м, 1 этаж - 82 кв.м, антресоль - 62,7 кв.м

Отдельный вход.

Большие витринные окна. Возможность размещения рекламы на фасаде здания.

Страховой депозит - 3 месяца.

ТОРГОВОЕ ПОМЕЩЕНИЕ 214 М²



ТОРГОВОЕ ПОМЕЩЕНИЕ 214 М²



КОНТАКТЫ

Кот Мария

СПЕЦИАЛИСТ ПО НЕДВИЖИМОСТИ

Департамент коммерческой недвижимости
Агентство элитной недвижимости

ул Малая Пироговская, д 16

+7(967)198-0892

+7(495)797-7074

kot@chaseestate.ru

chaseestate.ru

