



СТОИМОСТЬ
46 900 000 Р
609 090 /M2



МЕТРО РАМЕНКИ
г Москва, ул Мосфильмовская,
д 88 к 4 стр 2



ПЛОЩАДЬ
77 М²



КОМНАТ
3

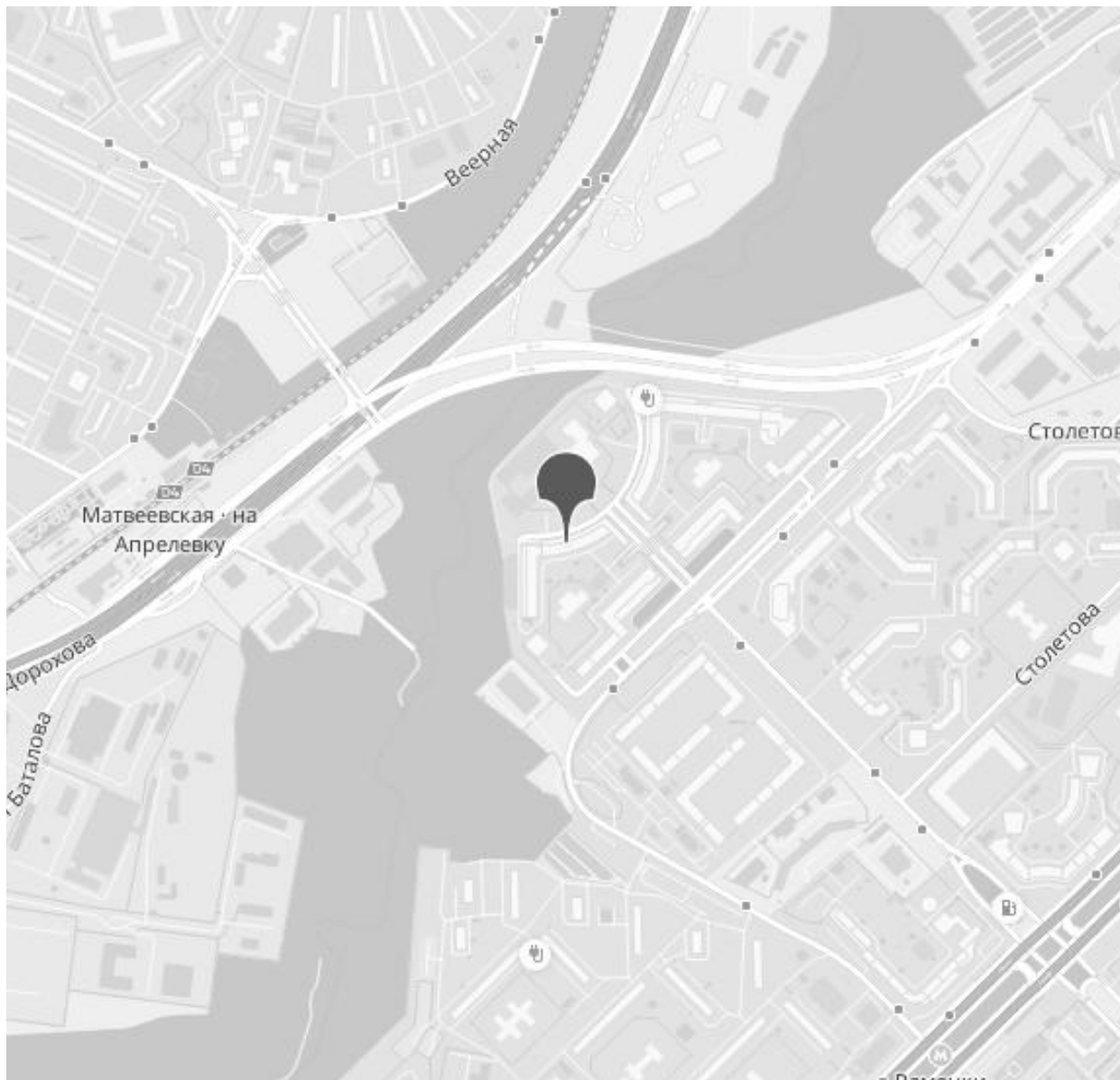


ЭТАЖ/ЭТАЖНОСТЬ
20 / 21



ОТДЕЛКА
дизайнерский

РАСПОЛОЖЕНИЕ НА КАРТЕ



ЖК «МОСФИЛЬМОВСКИЙ»



АДРЕС

г Москва, ул Мосфильмовская,
д 88 к 4 стр 2



МЕТРО

Раменки

13 минут пешком



ОКРУГ

Западный



РАЙОН

Раменки

46 900 000 Р

609 090 /M2

ПОДРОБНО ОБ ОБЪЕКТЕ



КОМНАТ/СПАЛЕН

3



ВЫСОТА ПОТОЛКОВ

3



КОЛ-ВО САМУЗЛОВ

1+1



ПАРКИНГ

Подземная

j29129 ЖК Мосфильмовский дом бизнес класса от надёжного застройщика Монарх. МАШИНОМЕСТО в ЦЕНЕ! ! В продажу предлагается уютная и функциональная евро 3х комнатная квартира премиум класса с линейной планировкой! 3 окна выходят во внутренний двор, ОЧЕНЬ ТИХО! Отделка выполнена из дорогостоящих материалов по индивидуальному дизайн проекту в стиле современная классика. Всё продумано до мелочей и готово к заселению, заезжай и живи!

Планировочное решение включает в себя:

-Кухня-столовая, оборудована встроенным кухонным гарнитуром и всей необходимой для комфортного проживания бытовой техникой премиальной линейки NEFF;

-Мастер спальня с оборудованной вместительной гардеробной и

панорамная лоджия переделана в рабочее место;

-Гостевая комната (детская) с вместительным шкафом;

-Санузел с ванной;

-Гостевой санузел с постирочной;

-Прихожая с вместительным шкафом;

Вся мебель сделана индивидуально под заказ. Много места для хранения,

система кондиционирования, тёплый пол там где плитка, видеодомофон.

В доме солидные соседи.

Презентабельная входная группа. В комплексе установлены скоростные бесшумные лифты фирмы Otis.

Строго охраняемая, огороженная территория, пропускная система, консьерж-сервис. Управляющая компания Монарх-сервис, содержание квартир

95руб./за 1кв.м в месяц. Вокруг ЖК много парковочных мест, также рядом с

этим корпусом имеется подземный паркинг в три уровня, проход через улицу (на -1 уровне расположена автомобильная мойка).

Собственная инфраструктура ЖК включает в себя:

-Детские площадки,

-Престижную частную школу,

-Два детских сада,

-Супермаркет Азбука вкуса, кулинария Брусника

-Премиальный фитнес-центр с бассейном,

-Салоны красоты,

-Химчистка,

-Кофейни, ресторан и многое другое.

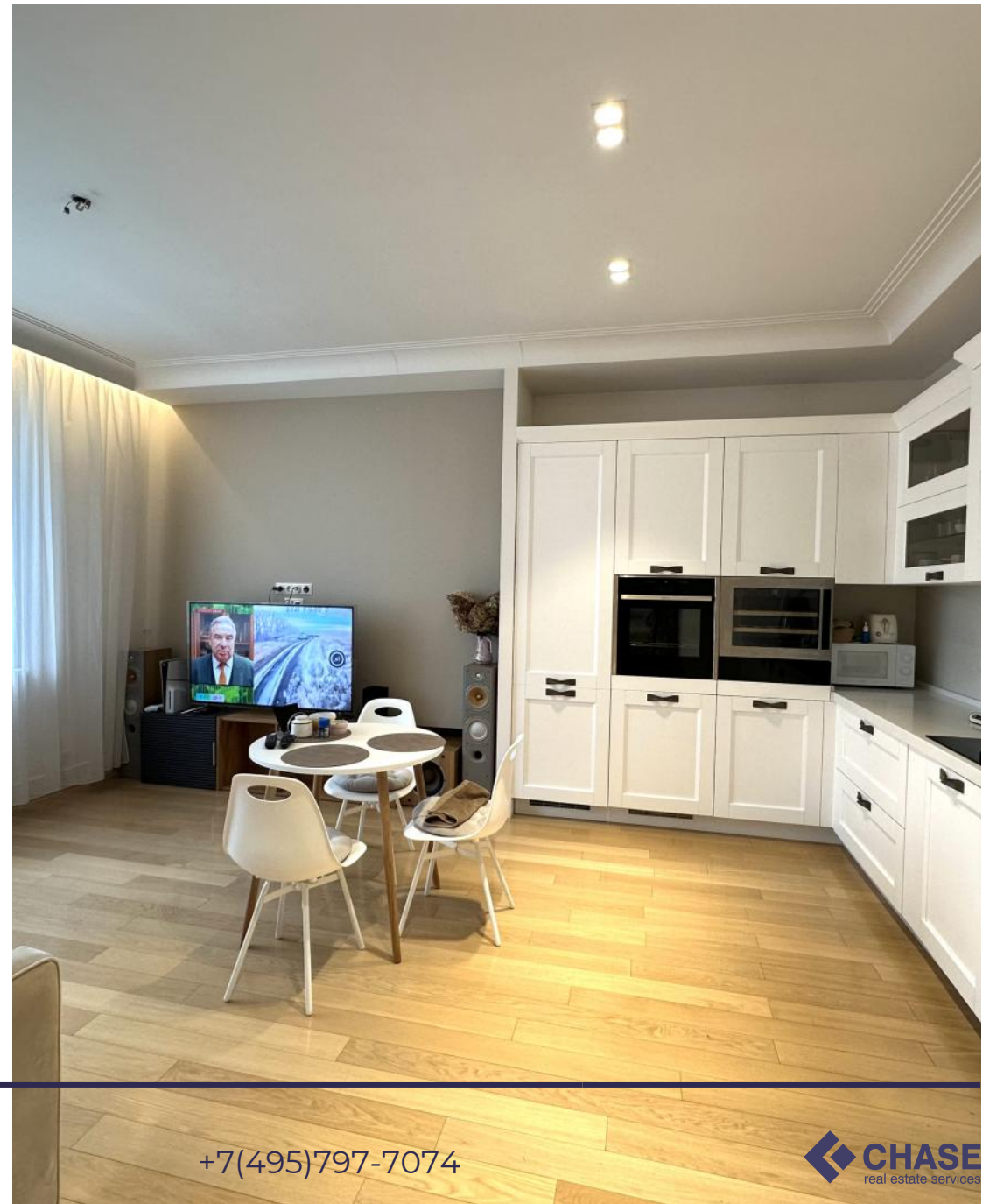
Развитая инфраструктура престижного района, в котором исторически проживает интеллигенция столицы.

Рядом с домом проходит зелёная излучина реки Раменки. Неподалёку от ЖК

расположены легендарные Ботанический сад МГУ и Парк 50-летия Октября.

Удобная транспортная развязка. Пешая доступность от метро Раменки.

Участник ассоциации агентств элитной недвижимости AREA!



lot № 29129

chaseestate.ru

+7(495)797-7074

CHASE
real estate services











































A white, textured towel with fringed ends hangs from a dark metal hook on the left wall.

A white, bowl-shaped vessel sink is mounted on a thick, natural wood vanity. The sink has a modern, minimalist design. The vanity is supported by a dark metal bracket. A small white soap dish is on the left side of the vanity. A roll of white paper towels is on the right side of the vanity. A chrome towel rack is mounted on the wall above the vanity. A white electrical outlet is visible on the wall to the right of the vanity.

A woven, natural fiber stool or bench is positioned in front of the vanity. It has a textured, basket-weave pattern and a fringed edge.

A white toilet is visible in the foreground, partially obscured by the edge of the frame. The toilet seat is down.

A dark gray, rectangular flush plate with two circular buttons is mounted on the wall to the right of the vanity. The buttons are arranged in a horizontal line.





ЖК «МОСФИЛЬМОВСКИЙ»



ГОД ПОСТРОЙКИ



ЗАСТРОЙЩИК

ООО

«МонАрх-УКС»



КОЛ-ВО КВАРТИР



ЭТАЖНОСТЬ

21

КОНТАКТЫ



АГАПОВА МАРИНА СПЕЦИАЛИСТ ПО НЕДВИЖИМОСТИ

Департамент городской
недвижимости
Агентство элитной
недвижимости

ул Малая Пироговская, д 16

+7(965)420-4944

agapova@chaseestate.ru

chaseestate.ru

