

ТОРГОВОЕ ПОМЕЩЕНИЕ 66 М²



Г. МОСКВА

Новинский 6-р, д 8

ЛОТ № 28686



ПЛОЩАДЬ
66м²



ЭТАЖ/ЭТАЖНОСТЬ
1/21



НАЛОГОВАЯ



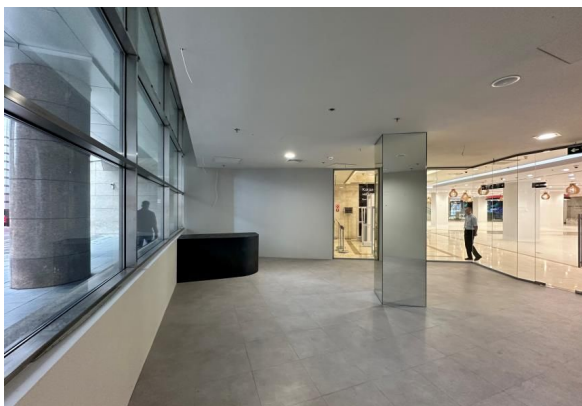
ПЛАНИРОВКА
Открытая



ПАРКИНГ



СОСТОЯНИЕ
**Типовой
ремонт (Все
кроме офиса)**



СТОИМОСТЬ

279 300 ₽

ЛОТ № 2701



НАЛОГ
с НДС

ТОРГОВОЕ ПОМЕЩЕНИЕ 66 М²



МЕТРО
Смоленская
3 минут пешком



АДРЕС
Новинский 6-р, д 8
ЦЕНТРАЛЬНЫЙ



ОПИСАНИЕ

В аренду предлагается торговое помещение, расположенное на 1 этаже торговой галереи в бизнес-центре Лотте Плаза.

Общая площадь помещения - 66,5 кв.м.

Помещение с отделкой открытой планировки.

Центральная часть всей галереи.

НДС и эксплуатационные расходы включены в арендную ставку.

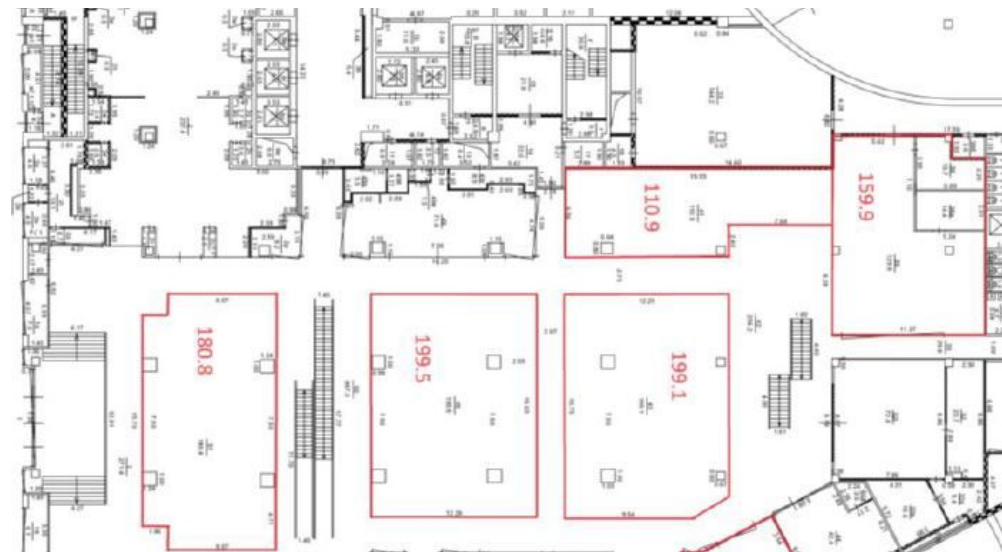
Коммунальные платежи оплачиваются по факту потребления.

ID 28686

ТОРГОВОЕ ПОМЕЩЕНИЕ 66 М²



ТОРГОВОЕ ПОМЕЩЕНИЕ 66 М²



КОНТАКТЫ

Ситкин Артем

СПЕЦИАЛИСТ ПО НЕДВИЖИМОСТИ

Департамент городской недвижимости
Агентство элитной недвижимости

ул Малая Пироговская, д 16

+7(916)616-7663

+7(495)797-7074

sitkin@chaseestate.ru

chaseestate.ru

