



СТОИМОСТЬ  
**185 000 000 Р**  
1 209 150 /M2



МЕТРО КРОПОТКИНСКАЯ  
г Москва, 1-й Зачатьевский  
пер, д 6 стр 1



ПЛОЩАДЬ  
**153 М²**



КОМНАТ  
**3**



ЭТАЖ/ЭТАЖНОСТЬ  
**4 / 7**



ОТДЕЛКА  
**дизайнерский**

# РАСПОЛОЖЕНИЕ НА КАРТЕ



АДРЕС  
г Москва, 1-й Зачатьевский пер,  
д 6 стр 1



МЕТРО  
**Кропоткинская**  
10 минут пешком



ОКРУГ  
**Хамовники**



РАЙОН  
**Хамовники**

**185 000 000 ₽**

1 209 150 /M2

# ПОДРОБНО ОБ ОБЪЕКТЕ



КОМНАТ/СПАЛЕН  
**3**



ВЫСОТА ПОТОЛКОВ



КОЛ-ВО САМУЗЛОВ  
**1+2**



ПАРКИНГ

ID: J22627 Квартира с 2-мя спальнями в клубном доме премиум-класса "Дом с французскими окнами". Квартира общей площадью 145 м<sup>2</sup> расположена на 4-м этаже. Выполнена авторская отделка с использованием высококачественных материалов, на полу выложены паркетная доска и плитка. Основной акцент в оформлении создает многоуровневый потолок высотой 3,2 метра, украшенный мозаикой.

Интерьеры полностью укомплектованы мебелью и бытовой техникой Bosch. Функциональная планировка включает просторную гостиную с двусторонним камином, 2 спальни, кухню, 2 санузла, гостевой санузел с постирочной зоной, гардеробную, балкон и холл. Окна ориентированы на две стороны, открываются виды на двор и улицу.

















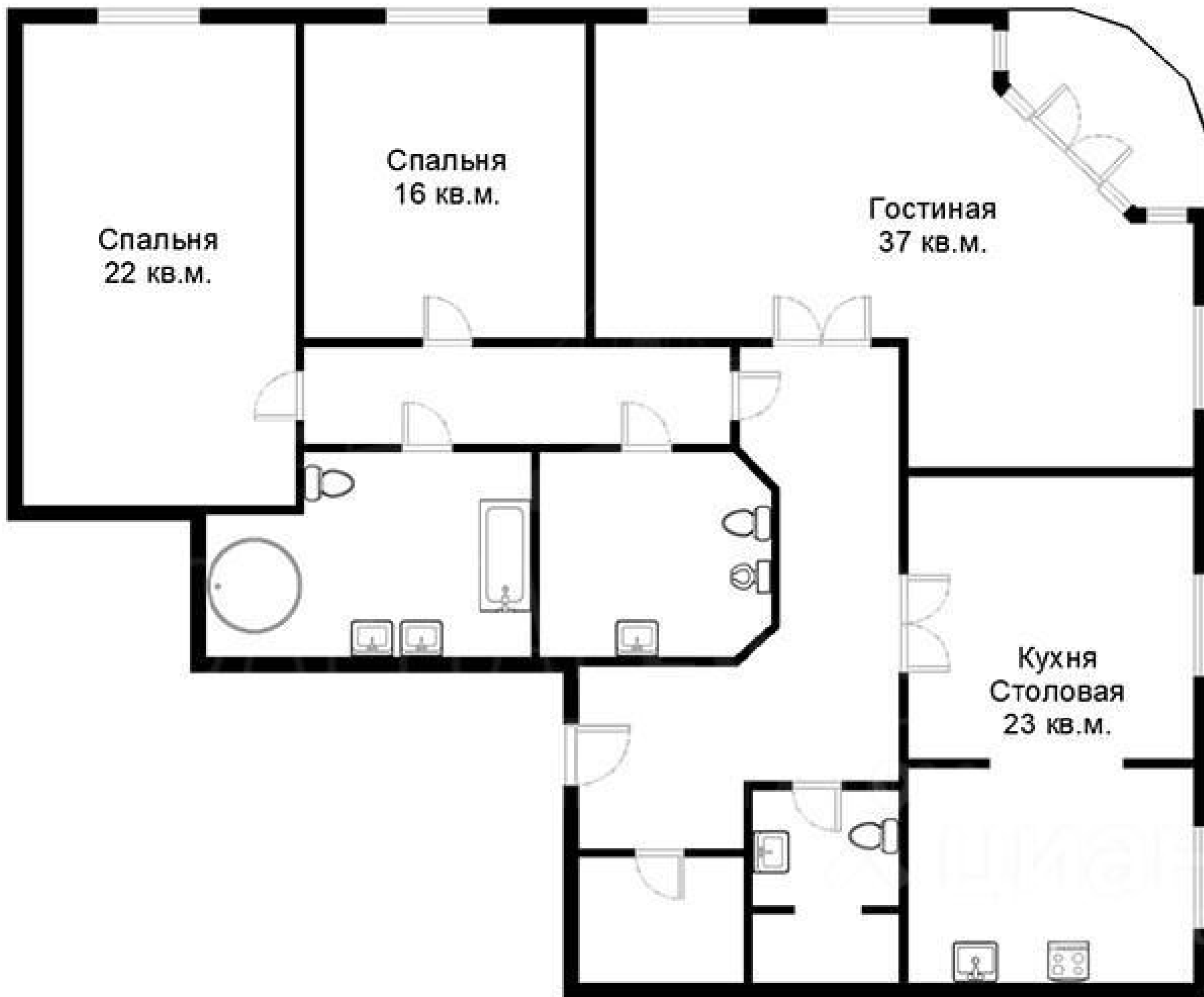












# КОНТАКТЫ



## **КОРОЛЕВ ИЛЬЯ** СПЕЦИАЛИСТ ПО НЕДВИЖИМОСТИ

Департамент городской  
недвижимости  
Агентство элитной  
недвижимости

ул Малая Пироговская, д 16

+7(909)669-0060

korolev@chaseestate.ru

**chaseestate.ru**

