

СТОИМОСТЬ
1 000 000 Р



Московская обл, г Дмитров,
деревня Дмитровка
33 км от МКАД



ОБЩАЯ ПЛОЩАДЬ
М²

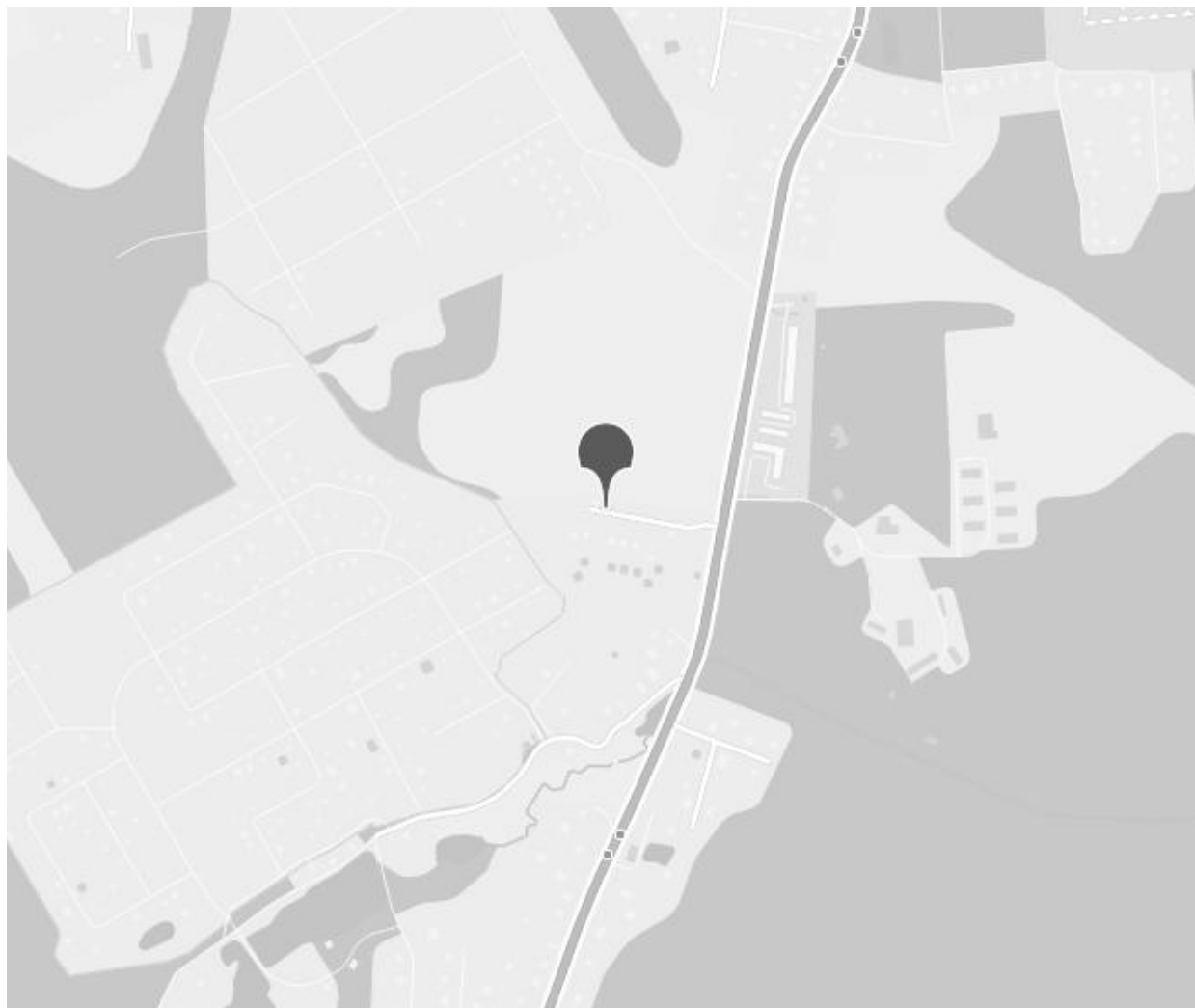


ОБЩАЯ УЧАСТКА
7.18 соток



ОТДЕЛКА

РАСПОЛОЖЕНИЕ НА КАРТЕ



ПОСЕЛОК



ШОССЕ



РАЙОН



ТИП ПОСЕЛКА

1 000 000 ₺

139 275 /M2

ПОДРОБНО ОБ ОБЪЕКТЕ



СПАЛЕН



ВАННЫХ КОМНАТ



ЭТАЖНОСТЬ



БАССЕЙН

Московская область, Дмитровский район, д. Дмитровка.

Категория земель - Земли населенных пунктов.
Назначение земли - Для дачного строительства.
7,18 соток.

Собственность.

Электрификация проведена. Дорога проложена, есть соседи.

Рядом деревни: Поповка, Удино, Каменка.

В 20 минутах езды (в 13 км) - инфраструктура поселка совхоза Останкино: школа, детский сад, спортшкола, музыкальная школа, супермаркеты, торговые центры, боулинг, кафе, салоны красоты.

Расстояние от г. Лобня – 18 км.

Рядом озера: Долгое, Круглое и Нерское.

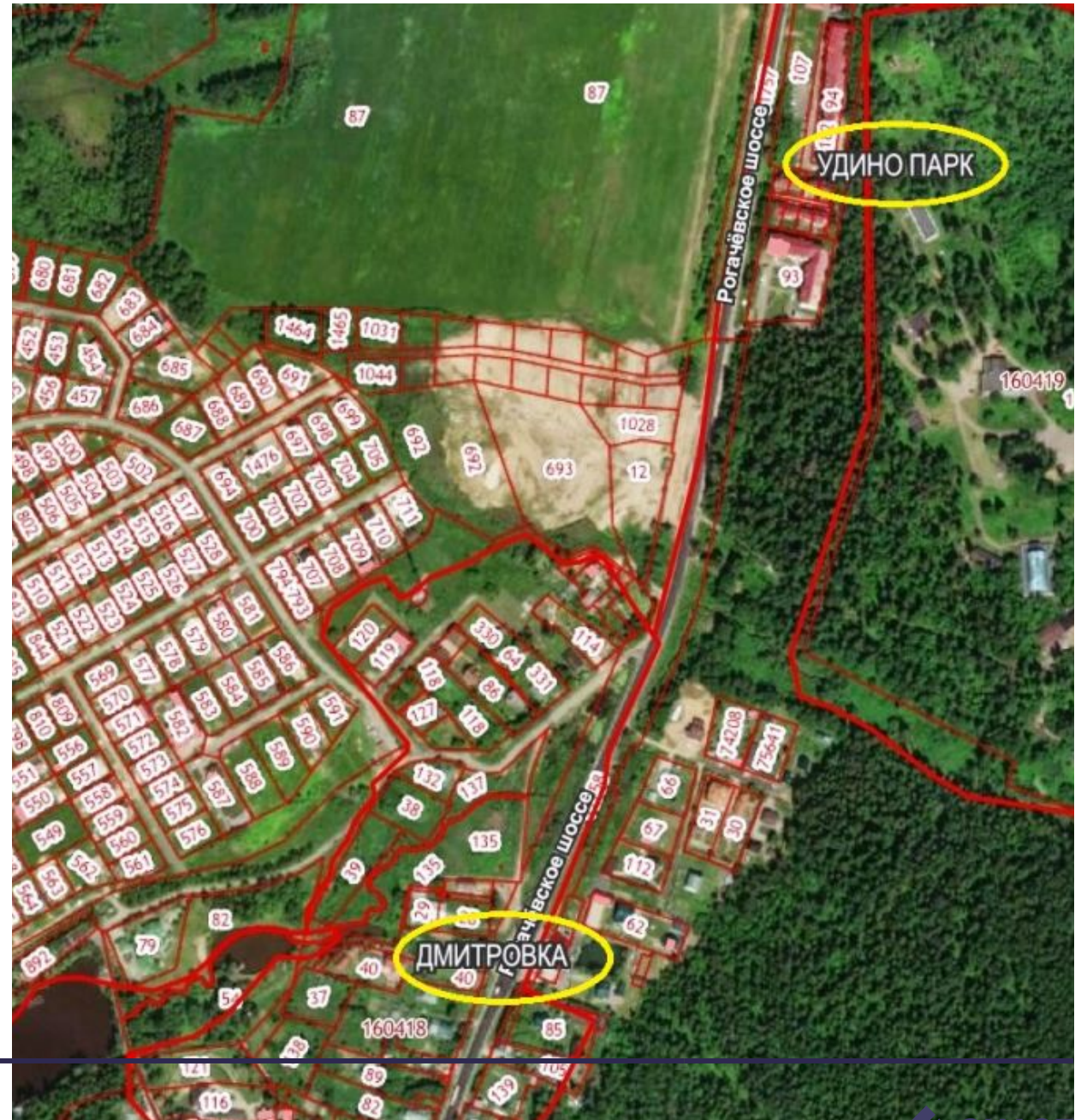
Как добраться: на электричке от Савеловского вокзала до г. Лобня – 30 минут в пути, затем от станции на автобусах №50, 50/31 до остановки Дмитровка – 50 минут в пути, затем 10 мин. пешком.

Автомобилем от Мкад: по Дмитровскому шоссе - 33 км, по Ленинградскому шоссе - 40 км.

GPS координаты: 56.141435, 37.310461.

Рядом Цкад, А-107.

ЛОТ 70616.
Лот № 19829



КОНТАКТЫ



ЗАВАРИН ВЛАДИМИР

СПЕЦИАЛИСТ ПО
НЕДВИЖИМОСТИ

Департамент городской
недвижимости
Агентство элитной
недвижимости

ул Малая Пироговская, д 16

+7(916)531-9915

zavarin@chaseestate.ru

chaseestate.ru

