



СТОИМОСТЬ  
**1 796 250 Р**



Московская обл, г Дмитров,  
деревня Сокольники  
45 км от МКАД



ОБЩАЯ ПЛОЩАДЬ  
**М<sup>2</sup>**



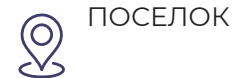
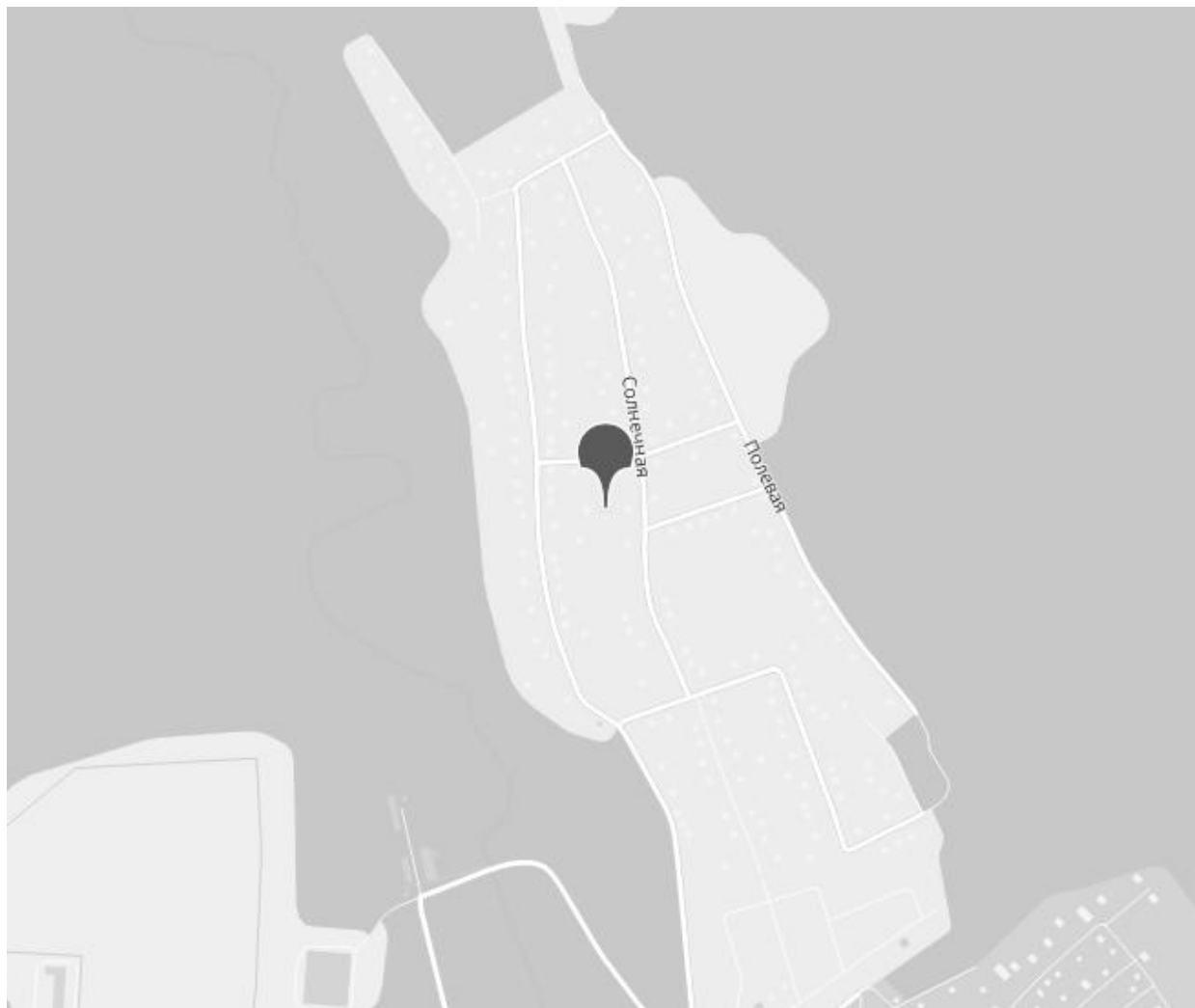
ОБЩАЯ УЧАСТКА  
**72 соток**



ОТДЕЛКА



# РАСПОЛОЖЕНИЕ НА КАРТЕ



ПОСЕЛОК



ШОССЕ



РАЙОН



ТИП ПОСЕЛКА

**1 796 250 Р**

24 947 /M2

# ПОДРОБНО ОБ ОБЪЕКТЕ



СПАЛЕН



ВАННЫХ КОМНАТ



ЭТАЖНОСТЬ



БАССЕЙН

Московская область, Дмитровский го, д. Сокольники.

Земельный участок, площадью 71,85 соток.

Категория земель - Земли сельскохозяйственного назначения. Назначение земли - Для сельскохозяйственного производства.

Шикарный участок, находящийся на побережье р. Волгуши, окруженный лесом. Подъездную дорогу нужно проводить.

Электрификация возможна, линия рядом. Деревня газифицирована.

Рядом посёлок дома отдыха Горки и деревни Старо и Левкино, Лобня (30 км).

Автомобилем от Мкад: по Дмитровскому шоссе - 45 км или по Ленинградскому шоссе - 50 км.

GPS координаты: 56.202206, 37.351003.  
Рядом Цкад, А-107 - 10 км.

Лот: 69534











209

99198

2

238

11

12

Сокольники

Вершинин

Толубин

13







209

99198

12

238

11

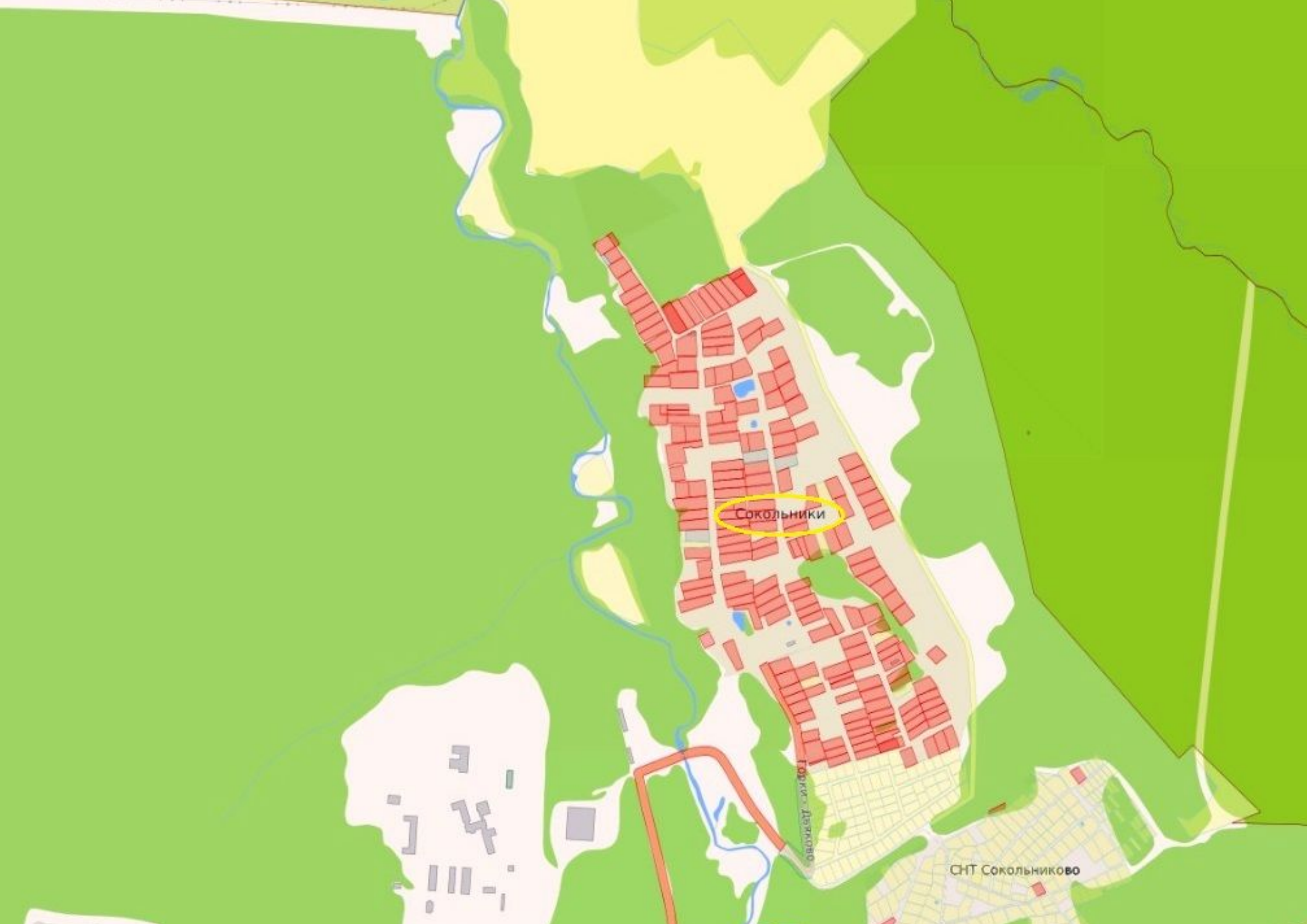
12

13









Сокольники

Торж. Дзямков

СНТ Сокольниково





13



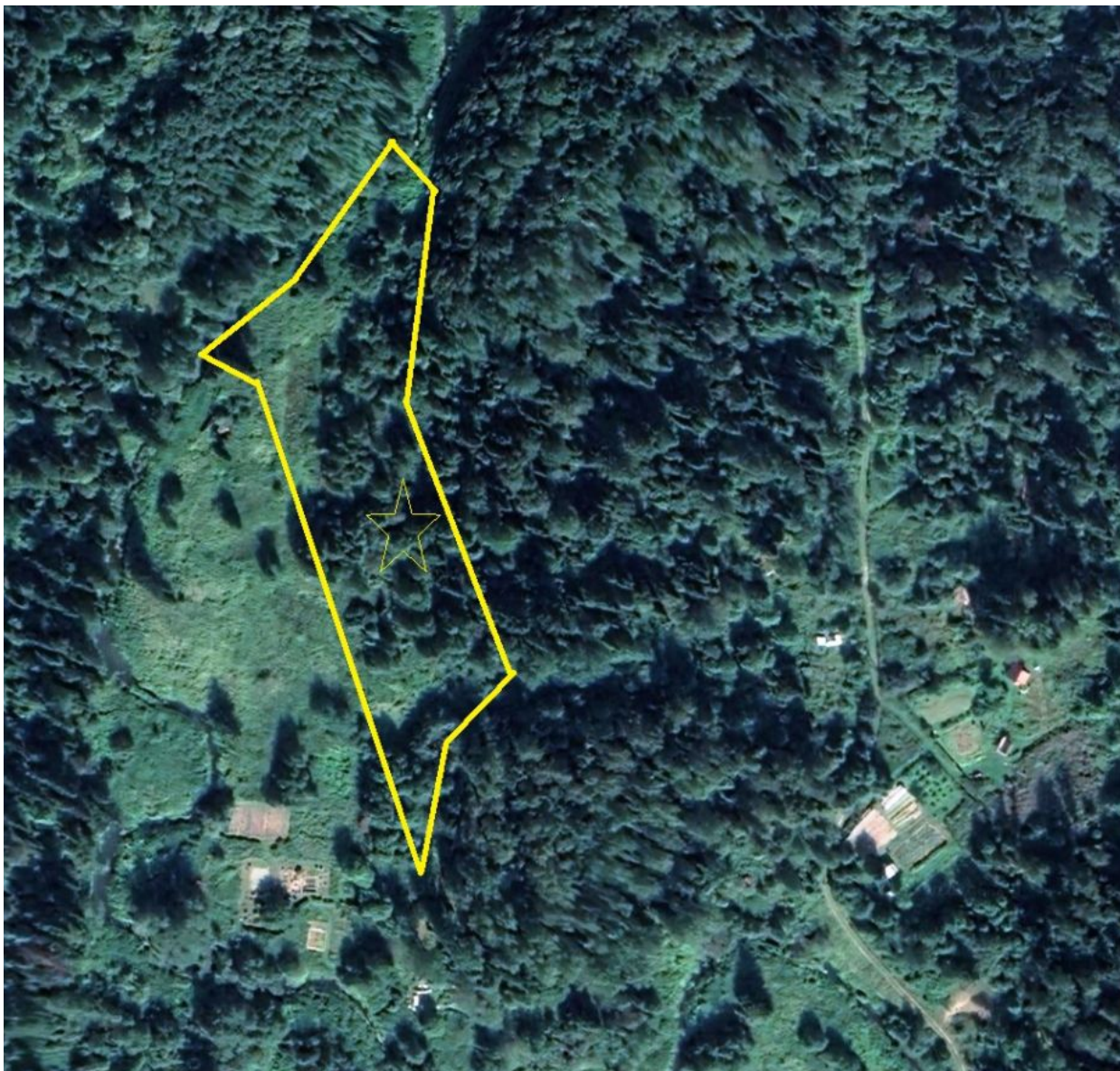
15

15





# КОНТАКТЫ



**ЗАВАРИН ВЛАДИМИР**

СПЕЦИАЛИСТ ПО  
НЕДВИЖИМОСТИ

Департамент городской  
недвижимости  
Агентство элитной  
недвижимости

ул Малая Пироговская, д 16

+7(915)160-9404

[zavarin@chaseestate.ru](mailto:zavarin@chaseestate.ru)

[chaseestate.ru](http://chaseestate.ru)

