



СТОИМОСТЬ  
**8 548 250 Р**



**Московская обл, г Дмитров,**  
**деревня Сокольники**  
45 км от МКАД



ОБЩАЯ ПЛОЩАДЬ  
**М<sup>2</sup>**

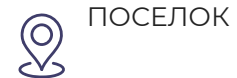
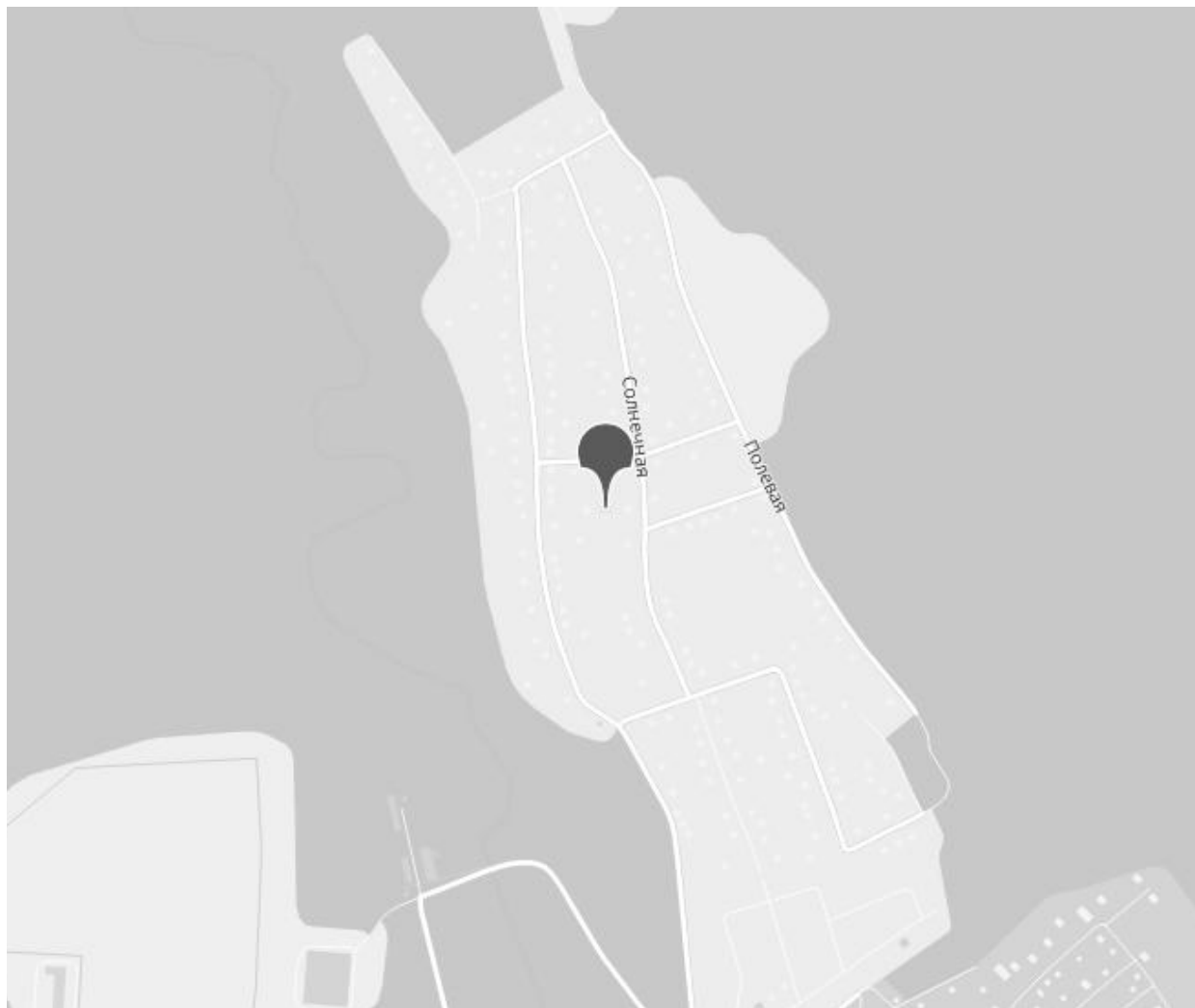


ОБЩАЯ УЧАСТКА  
**342 соток**



ОТДЕЛКА

# РАСПОЛОЖЕНИЕ НА КАРТЕ



ПОСЕЛОК



ШОССЕ



РАЙОН



ТИП ПОСЕЛКА

**8 548 250 ₺**

24 994 /M2

# ПОДРОБНО ОБ ОБЪЕКТЕ



СПАЛЕН



ВАННЫХ КОМНАТ



ЭТАЖНОСТЬ



БАССЕЙН

Московская область, Дмитровский го, д. Сокольники.

Земельный участок, площадью 3,42 Га (341,93 сотка).

Категория земель - Земли сельскохозяйственного назначения. Назначение земли - Для сельскохозяйственного производства.

Шикарный участок, находящийся на побережье р. Волгуши, окруженный лесом.

Подъездная дорога возможна - нужно проводить.

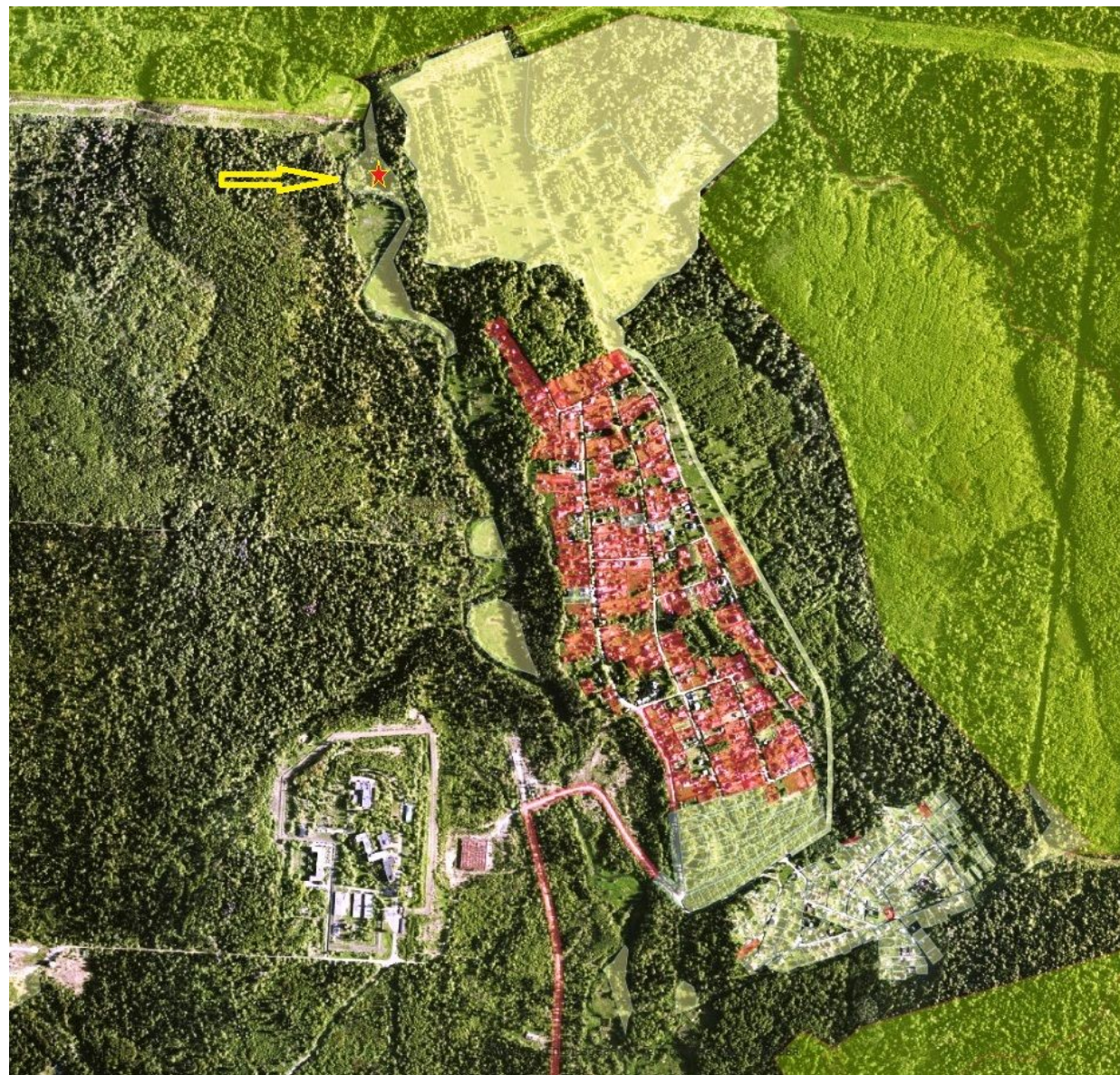
Электрификация возможна, линия рядом.  
Деревня газифицирована.

Рядом посёлок дома отдыха Горки и деревни Старо и Левкино, Лобня (30 км).

Автомобилем от Мкад: по Дмитровскому шоссе - 45 км  
или по Ленинградскому шоссе - 50 км.

GPS координаты: 56.221425, 37.340630.  
Рядом Цкад, А-107 - 10 км.

Лот: 69531







209

99198

2

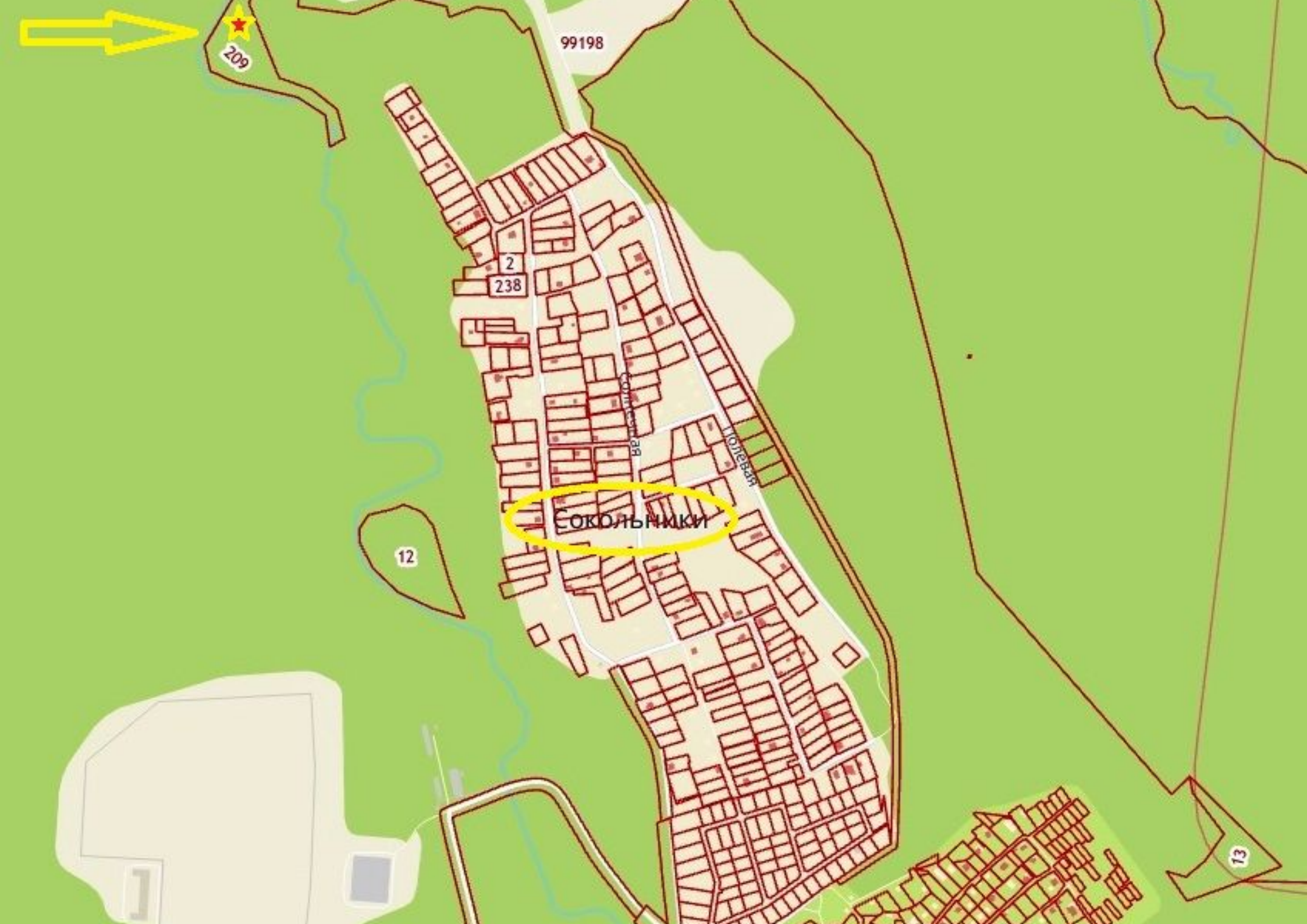
238

Сокольники

12

13

ВЕРСАЛЬСКОЕ  
ПОЛЕВОЕ





209



99198

12

238

12

13





Yandex

Yandex





Сокольники

Торж. Дзжково

СНТ Сокольниково



# КОНТАКТЫ



## **ЗАВАРИН ВЛАДИМИР** СПЕЦИАЛИСТ ПО НЕДВИЖИМОСТИ

Департамент городской  
недвижимости  
Агентство элитной  
недвижимости

ул Малая Пироговская, д 16

+7(916)531-9915

[zavarin@chaseestate.ru](mailto:zavarin@chaseestate.ru)

[chaseestate.ru](http://chaseestate.ru)

