



СТОИМОСТЬ
7 000 000 Р



Московская обл, г Дмитров,
деревня Чеприно



ОБЩАЯ ПЛОЩАДЬ
173 М²

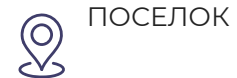
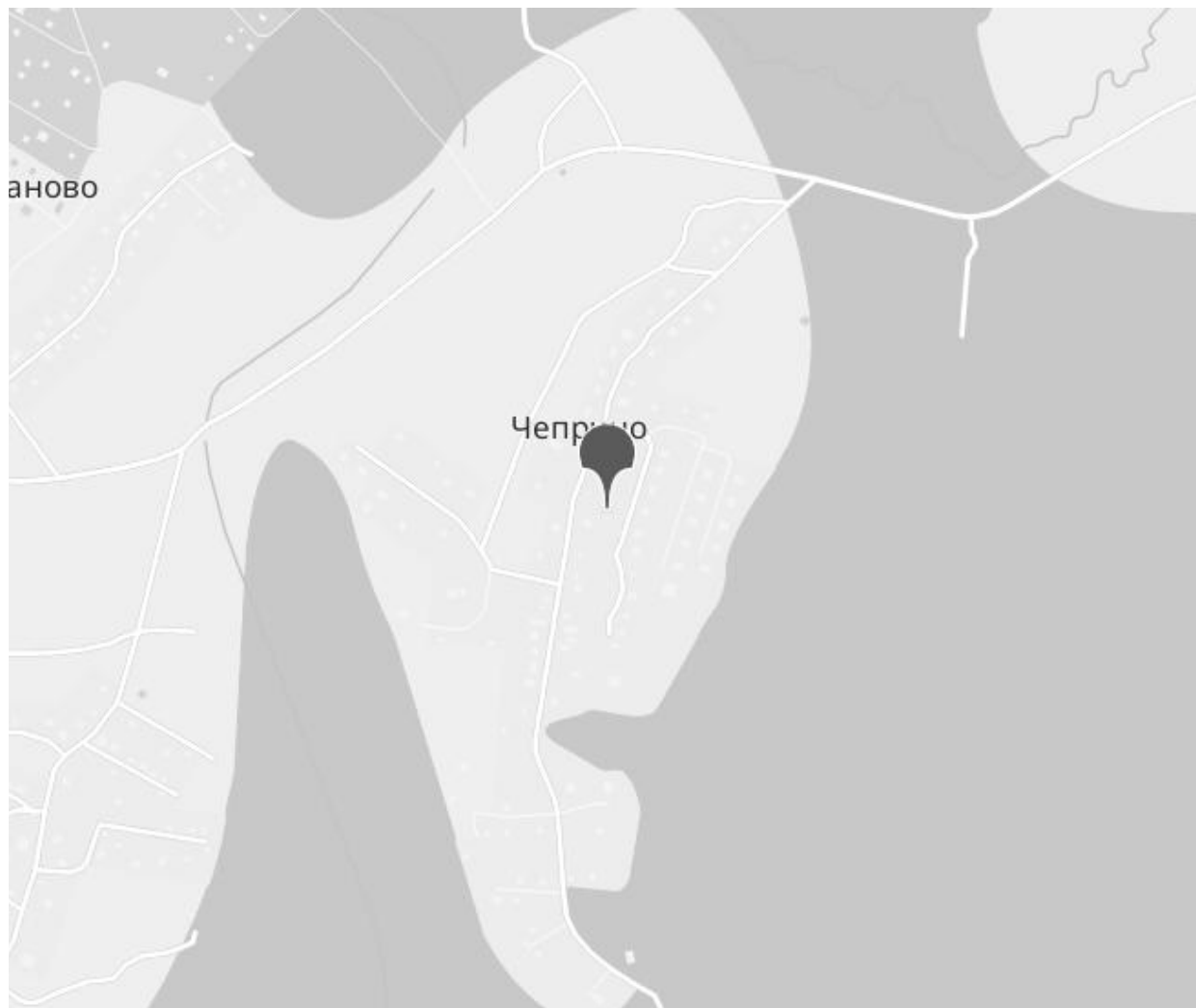


ОБЩАЯ УЧАСТКА
15 сот.



ОТДЕЛКА

РАСПОЛОЖЕНИЕ НА КАРТЕ



ПОСЕЛОК



ШОССЕ



РАЙОН



ТИП ПОСЕЛКА

7 000 000 ₺

40 462 /M2

ПОДРОБНО ОБ ОБЪЕКТЕ



СПАЛЕН



ВАННЫХ КОМНАТ



ЭТАЖНОСТЬ



БАССЕЙН

Лот 65332
Московская область, Дмитровский городской округ, Чеприно.

Категория земель – Земли населенных пунктов.
Назначение земли – Для индивидуальной жилой застройки.

Кадастровый номер дома: 50:04:0000000:68680.
Кадастровый номер участка: 50:04:0230315:384.
Все в собственности - более 5 лет. Взрослый собственник.

Жилой дом из 200-го бруса (173 м2) для круглогодичного проживания, на ленточном фундаменте глубокого заложения – СМ. ФОТО!

По комнатам: 20,6+16,3+10,6+10,4+6,6+6,3 м2.
Кухня: 11 м2, прихожая, 2 санузла, кладовка.
Есть каминный зал – 20 м2.

На участке имеется баня, гараж с автоматическими воротами – 20 м2.
Разводка воды – по всему участку.

Коммуникации: 15 кВт, летняя вода, гидробак на 500 литров, 2 канализационных колодца.
Все подключено и работает!
Делали для себя – на совесть!

Земельный участок (с деревьями и кустарниками: туя, ель, яблоня, калина, ирга, черноплодная рябина, вся смородина, крыжовник, малина) - 15 соток.
Есть возможность его увеличения до 25 соток.

В самой деревне – в наличии круглогодичная колонка с родниковой водой.

В соседней деревне Подъячево – работают детский сад, школа и сетевые магазины.

Транспортная доступность: 23 км от г. Яхромы, 30 км от г. Дмитров, 38 км от г. Лобня (МЦД Лобня).

От этих городов организовано автобусное сообщение – см. расписание.

Лот № 19676

chaseestate.ru

От МКАД: 50 км по Дмитровскому или 55 км по Ленинградскому шоссе.

GPS координаты: 56.241514, 37.198595.



+7(495)797-7074

CHASE
real estate services







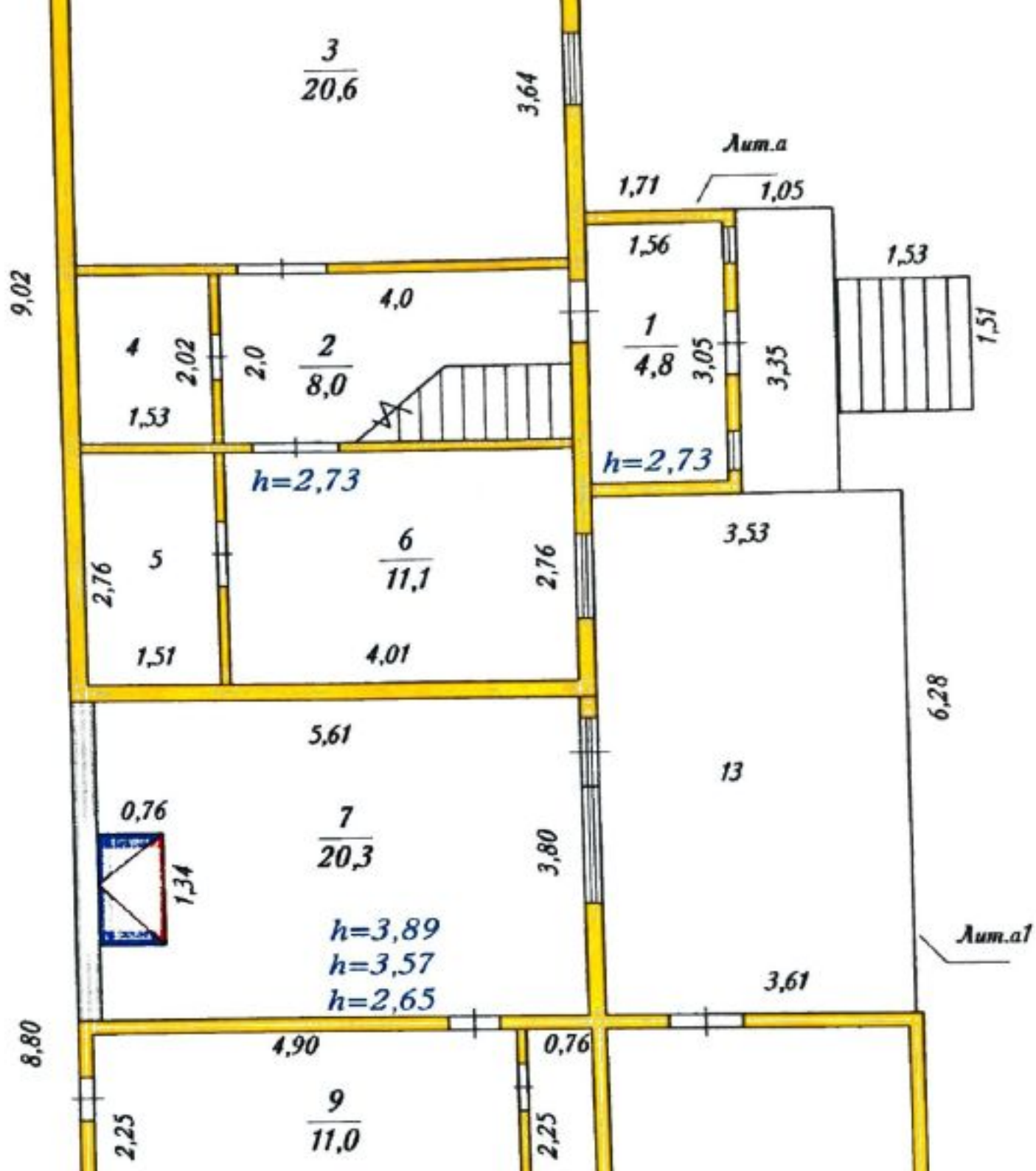


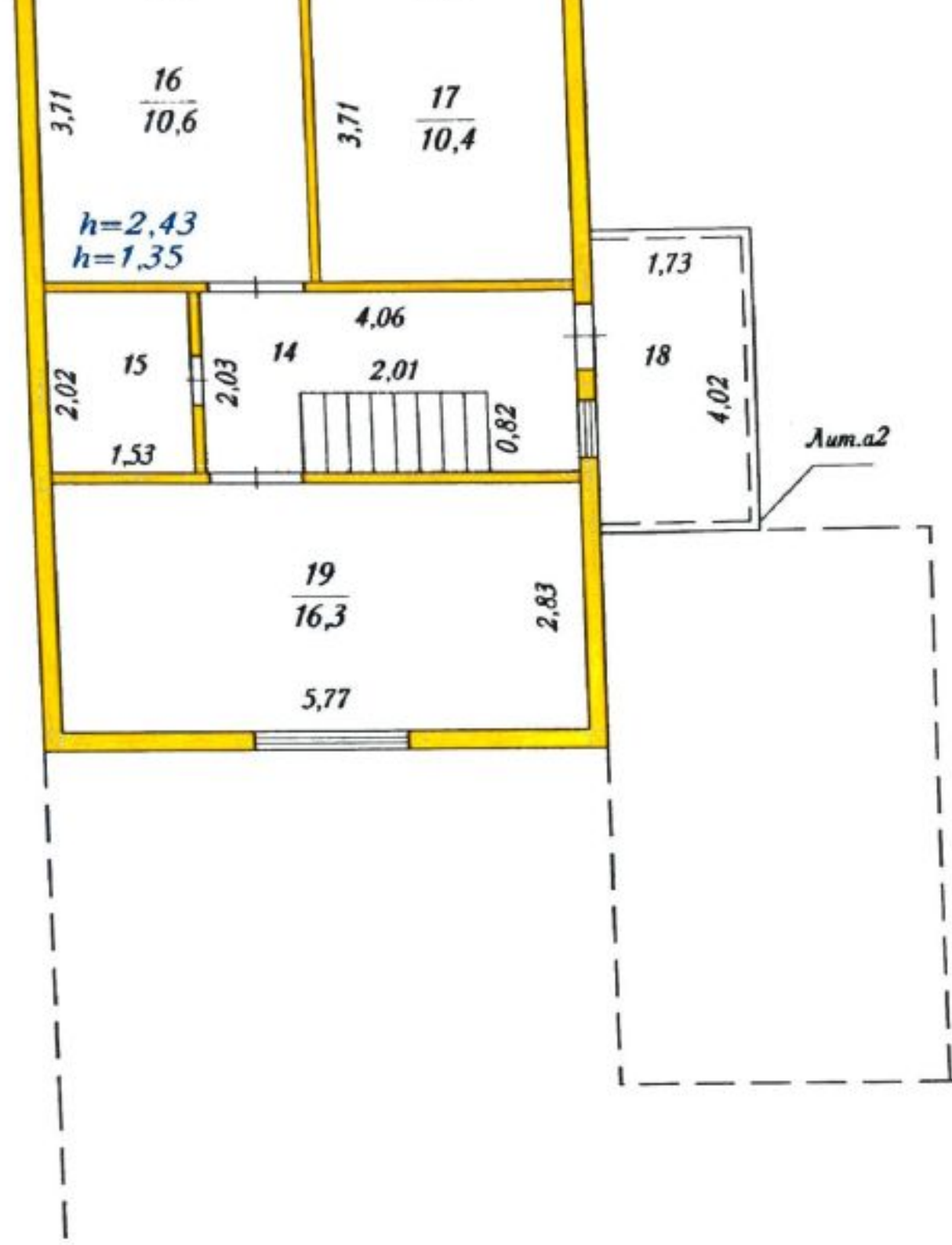












Литера по плану	Этаж	Номер помещения на плане	Номер комнаты на плане	Назначение комнаты (жилая, комната, кухня и т.д.)	Площадь всех частей здания (комнат и помещений вспомогательного использования), кв.м	В том числе, кв.м				Высота, м	Самовольно переустроенная или перепланированная площадь, кв.м	Примечания
						общая площадь жилого помещения	из нее		площадь помещений вспомогательного использования (лоджий, балконов веранд, террас), кв.м			
							жилая	подсобная				
1	2	3	4	5	6	7	8	9	10	11	12	13
а	1	1	1	холодная пристройка	4,8	4,8		4,8				
А			2	коридор	8,0	8,0		8,0				
А			3	жилая	20,6	20,6	20,6					
А			4	помещение	3,1	3,1		3,1				
А			5	помещение	4,2	4,2		4,2				
А			6	кухня	11,1	11,1		11,1				
А1			7	жилая	20,3	20,3	20,3					
А1			8	помещение	1,7	1,7		1,7				
А1			9	кухня	11,0	11,0		11,0				
А1			10	жилая	6,3	6,3	6,3					
А1			11	жилая	6,6	6,6	6,6					
А1			12	помещение	19,8	19,8		19,8				
А1			13	терраса	6,7				6,7			
А2	мансардный	1	14	коридор	6,6	6,6		6,6				
А2			15	помещение	3,1	3,1		3,1				
А2			16	жилая	10,6	10,6	10,6					
А2			17	жилая	10,4	10,4	10,4					
а2			18	терраса	2,1				2,1			
а2			19	жилая	16,3	16,3	16,3					
				Итого по зданию	173,3	164,5	91,1	73,4	8,8			

Комментарии















Top shelf items: glass jars, a yellow container, a metal pitcher, a blue lid, and a glass bottle.

Second shelf items: a bowl of green vegetables, a silver teapot, a yellow container, a blue coffee maker, and a glass bottle.

Third shelf items: a metal pitcher, a pink container, a white coffee maker, a small white box, and a yellow cloth.

A green and white patterned bag hanging from a yellow clothespin on the wooden wall.

A small table with a blue and red patterned cloth, holding a white container and a red bag.

A blue and yellow folding stool or chair in the foreground.

A white electrical outlet on the wooden wall.

















































КОНТАКТЫ



ЗАВАРИН ВЛАДИМИР СПЕЦИАЛИСТ ПО НЕДВИЖИМОСТИ

Департамент городской
недвижимости
Агентство элитной
недвижимости

ул Малая Пироговская, д 16

+7(916)531-9915

zavarin@chaseestate.ru

chaseestate.ru

