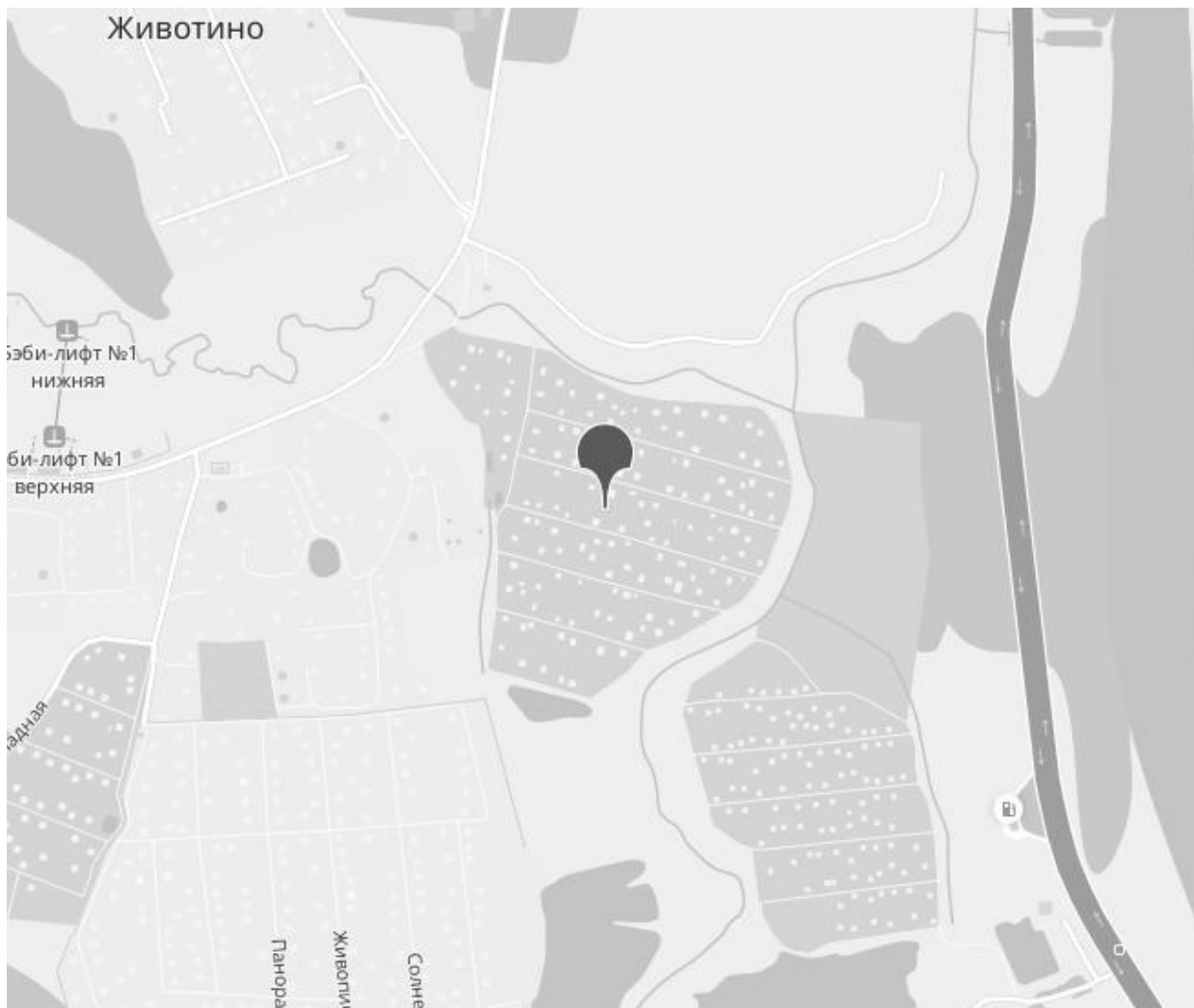


РАСПОЛОЖЕНИЕ НА КАРТЕ



ПОСЕЛОК
Каменка



ШОССЕ



РАЙОН



ТИП ПОСЕЛКА

31 290 000 Р

52 500 /M2

ПОДРОБНО ОБ ОБЪЕКТЕ



СПАЛЕН



ВАННЫХ КОМНАТ



ЭТАЖНОСТЬ



БАССЕЙН

лот 64457. Московская область, Дмитровский район, деревня Каменка.

Категория земель - Земли сельскохозяйственного назначения. Назначение земли - Для ведения крестьянского (фермерского) хозяйства.

Собственность более 5 лет.

Тихое и красивое место!

Участок ровный, частично лесной.

Электрификация участка – возможна, линия рядом.
Дорога - асфальт (почти до участка).

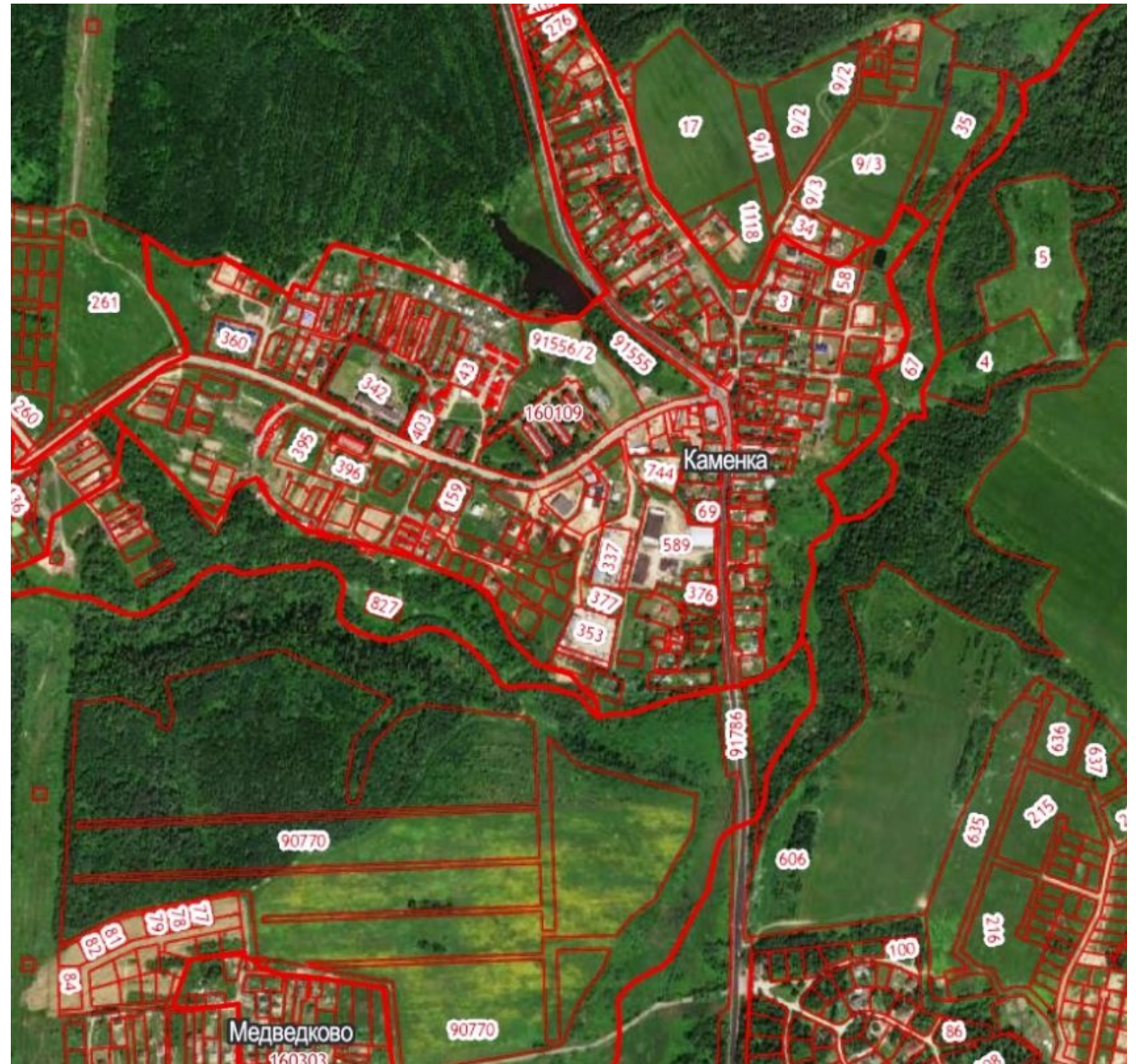
Соседи строятся, есть живущие постоянно.

Рядом деревни: Комаровка, Шихово, Гульнево.

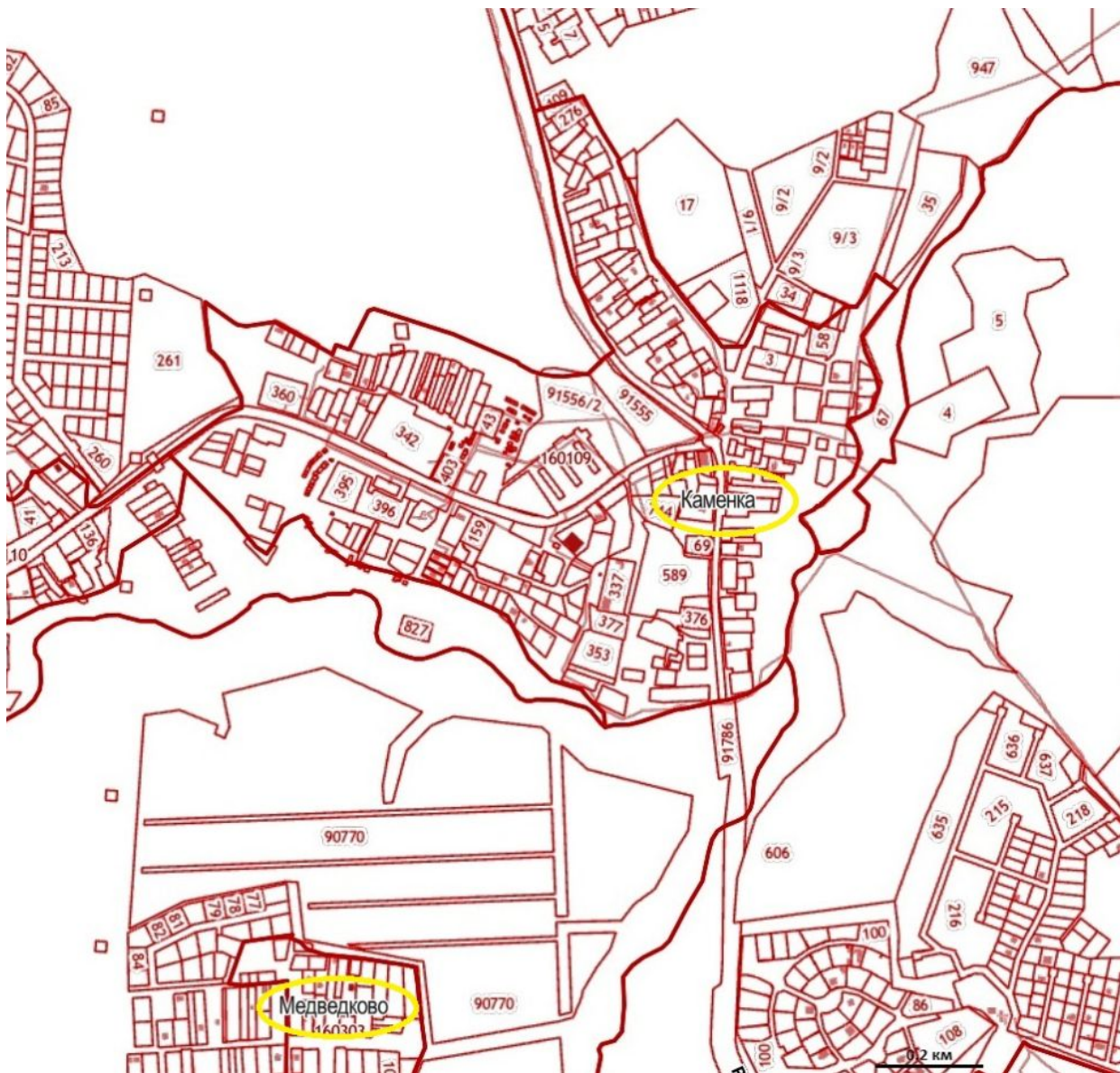
Как добраться: на электричке от Савеловского вокзала до г. Лобня – 30 минут в пути, затем от станции на автобусах №50, 50/31 до остановки Каменка – 1 час в пути.

Автомобилем от Мкад: по Дмитровскому шоссе - 40 км, по Ленинградскому шоссе - 42 км.

GPS координаты: 56.182785, 37.309604



КОНТАКТЫ



ЗАВАРИН ВЛАДИМИР СПЕЦИАЛИСТ ПО НЕДВИЖИМОСТИ

Департамент городской
недвижимости
Агентство элитной
недвижимости

ул Малая Пироговская, д 16

+7(916)531-9915

zavarin@chaseestate.ru

chaseestate.ru

