



СТОИМОСТЬ
65 000 000 Р



деревня Жевнево,



ОБЩАЯ ПЛОЩАДЬ
640 М²

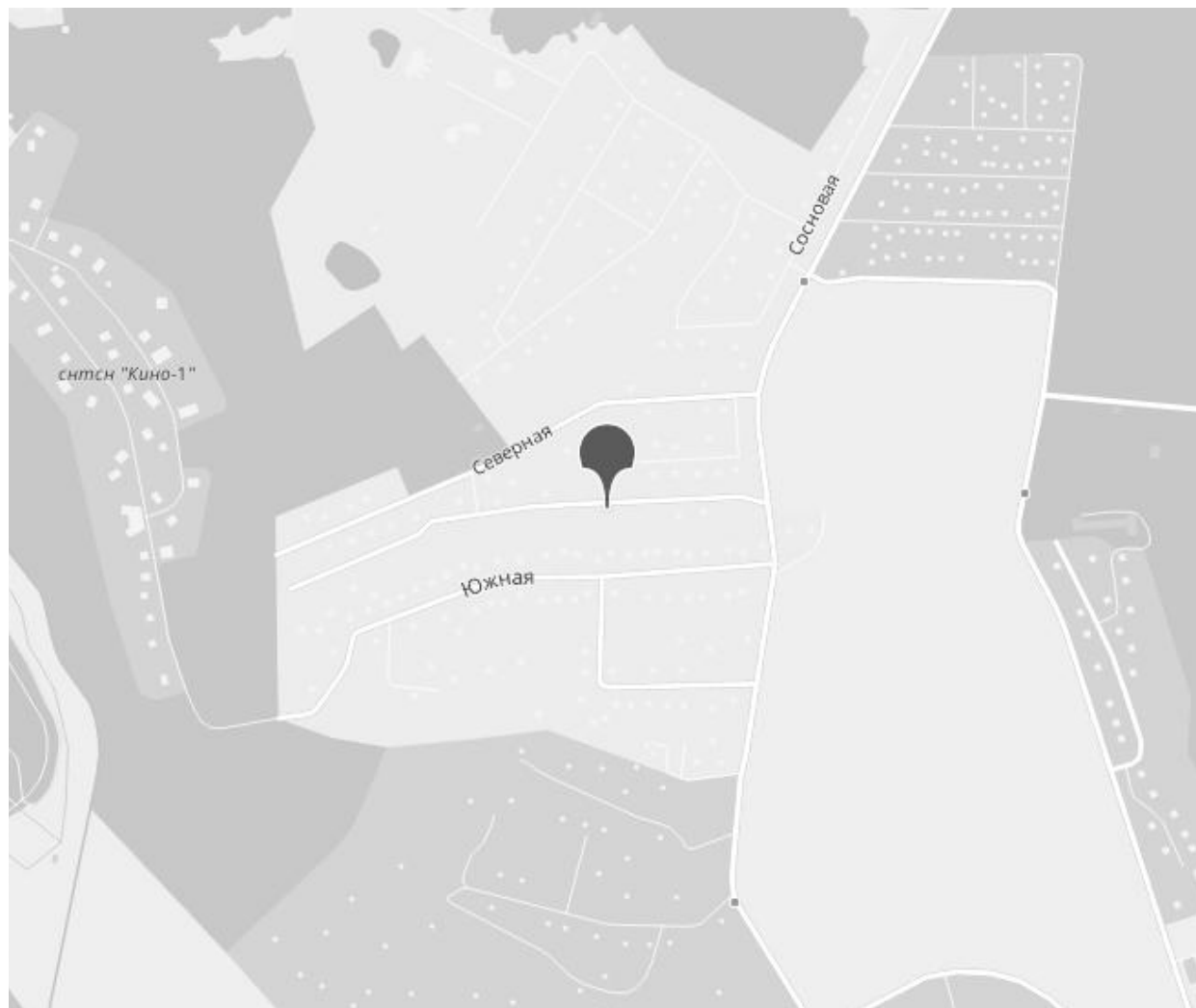


ОБЩАЯ УЧАСТКА
20 сот.



ОТДЕЛКА

РАСПОЛОЖЕНИЕ НА КАРТЕ



ПОСЕЛОК



ШОССЕ



РАЙОН



ТИП ПОСЕЛКА

65 000 000 ₽

101 562 /M2

ПОДРОБНО ОБ ОБЪЕКТЕ



СПАЛЕН



ВАННЫХ КОМНАТ



ЭТАЖНОСТЬ



БАССЕЙН

лот 60552 Юлия. Роскошный , добротный дом на возвышенности у реки! Живописное , сказочное место в престижном и экологически чистом районе Подмосковья. Дом готов под чистовую отделку. 4-х уровневый, два полноценных этажа, цокольный этаж и мансарда. Стены-кирпич (500мм). Предусмотрена просторная кухня с примыкающей столовой, 7 спален, огромная мансарда, место под бассейн и сауну на цокольном этаже. Все коммуникации заведены, электричество 15 кВт/ч, газ магистральный, канализация, водоснабжение. Вся усадьба обнесена кованым забором. Асфальтированный подъезд к дому. Удобный выезд на Волоколамское шоссе. Рядом " Снегири"- дачное и Поселок мастеров. Возможен вариант обмена на квартиры в соответствии с зачетной ценой или коммерческие помещения в Москве. Показ в удобное для Вас время.















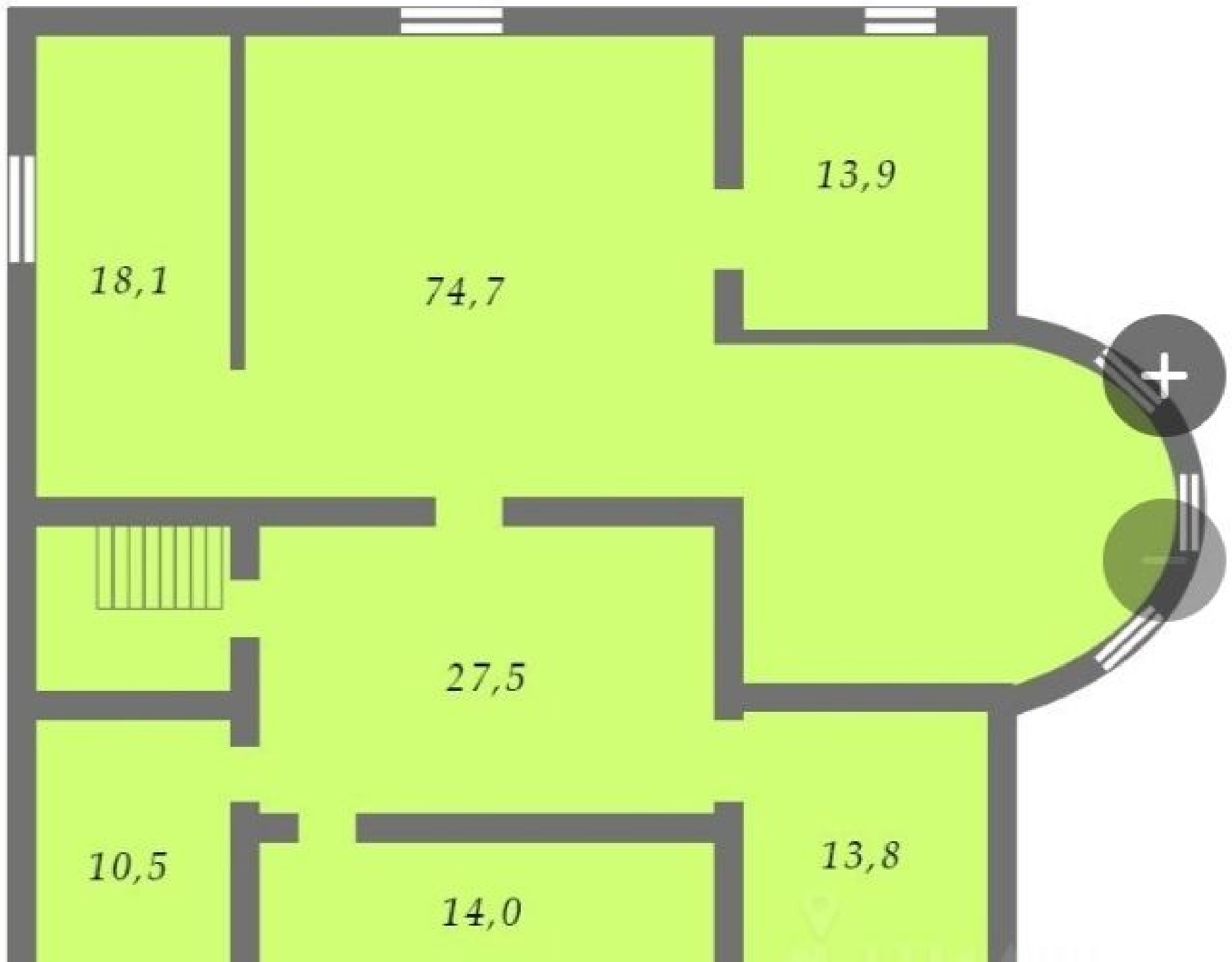
















КОНТАКТЫ



НИКИТСКИЙ ЛЕОНИД СПЕЦИАЛИСТ ПО НЕДВИЖИМОСТИ

Департамент городской
недвижимости
Агентство элитной
недвижимости

ул Малая Пироговская, д 16

+7(919)777-3350

leonid@chaseestate.ru

chaseestate.ru

