

ЗДАНИЕ 911 М²



Г. МОСКВА

Хохловский пер, д 10, стр 3

ЛОТ № 12120



ПЛОЩАДЬ
911м²



ЭТАЖНОСТЬ
2



ГОД ПОСТРОЙКИ



ПАМЯТНИК
нет



ПАРКИНГ
**Наземный
охраняемый**



СОСТОЯНИЕ

СТОИМОСТЬ

3 036 667 Р

3 333 / м²



НАЛОГОВАЯ



НАЛОГ
с НДС

ЗДАНИЕ 911 М²



МЕТРО
Китай-город
7 минут пешком



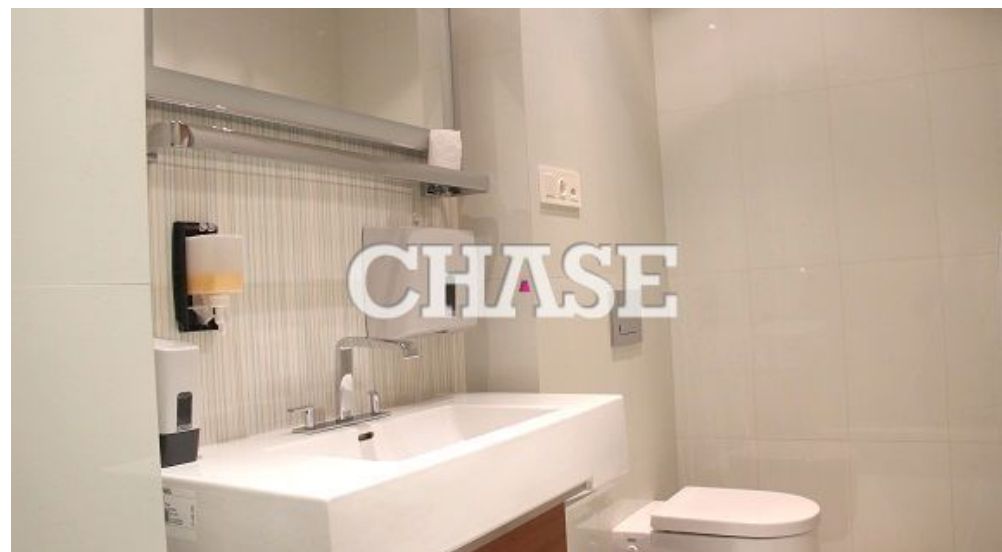
АДРЕС
Хохловский пер, д 10, стр 3
ЦЕНТРАЛЬНЫЙ

ОПИСАНИЕ

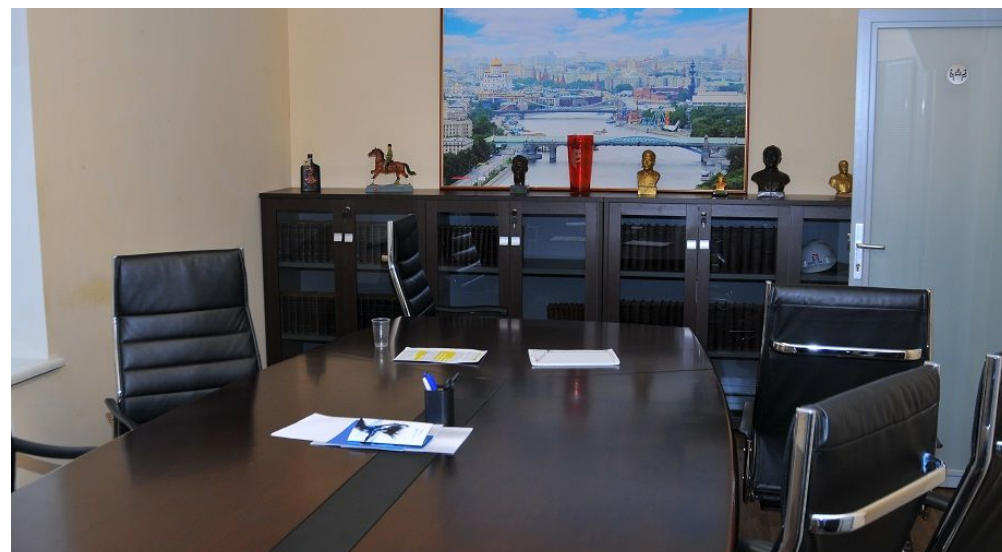
Предлагается в аренду 3-х этажный особняк представительского класса. Удобное место расположение в историческом центре города. Кабинетная планировка. Высота потолков 3 м. Современная система вентиляции и кондиционирования. Современное оснащение, круглосуточная охрана. Ставка включает НДС. Наземный паркинг на 2-3 м/м вдоль фасада здания.



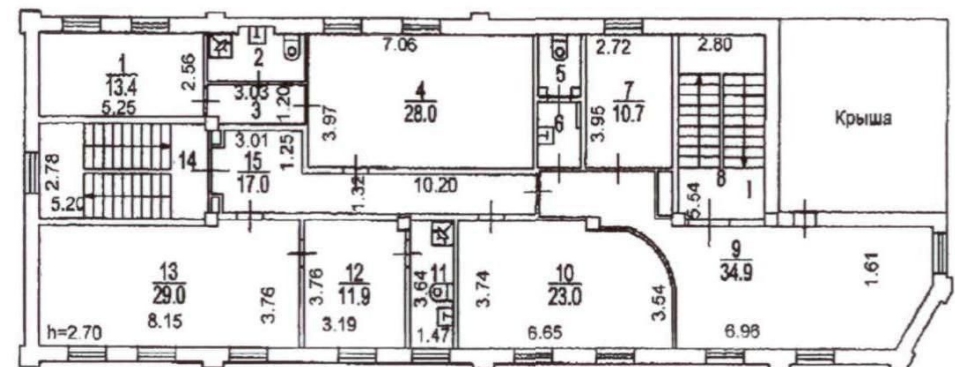
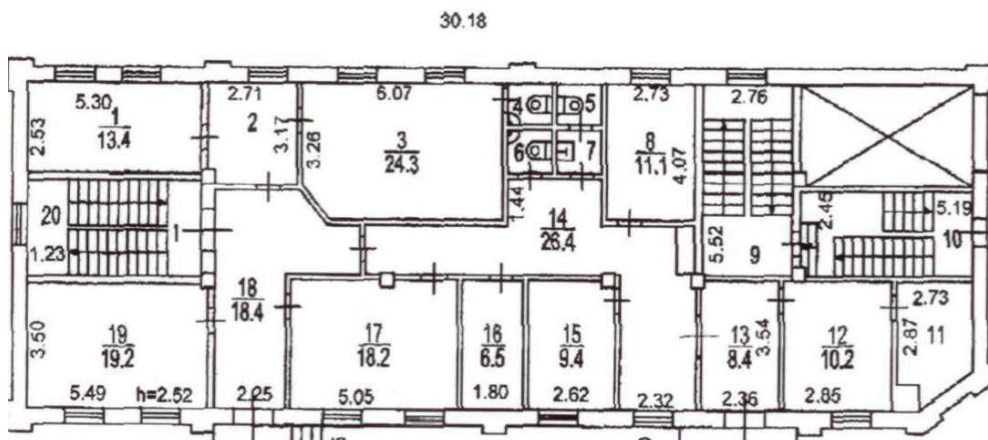
ЗДАНИЕ 911 М²



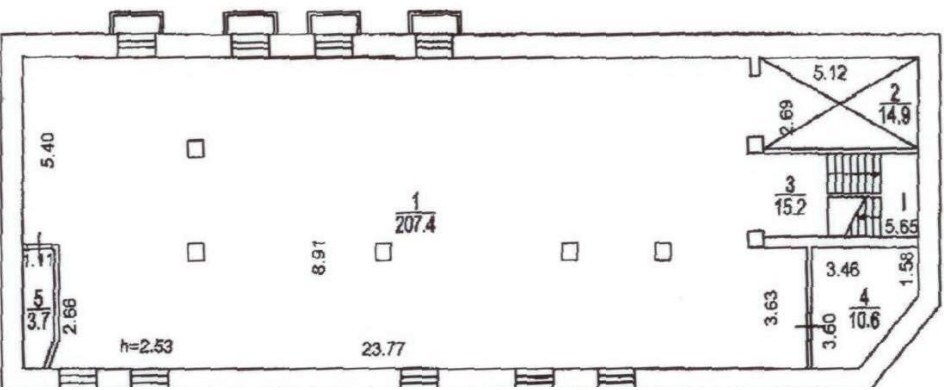
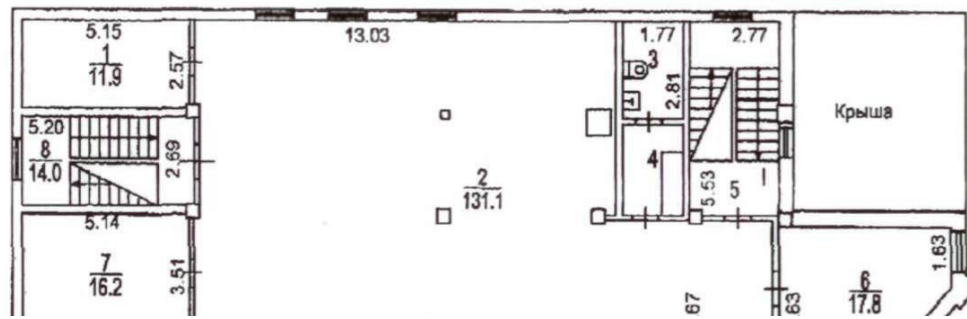
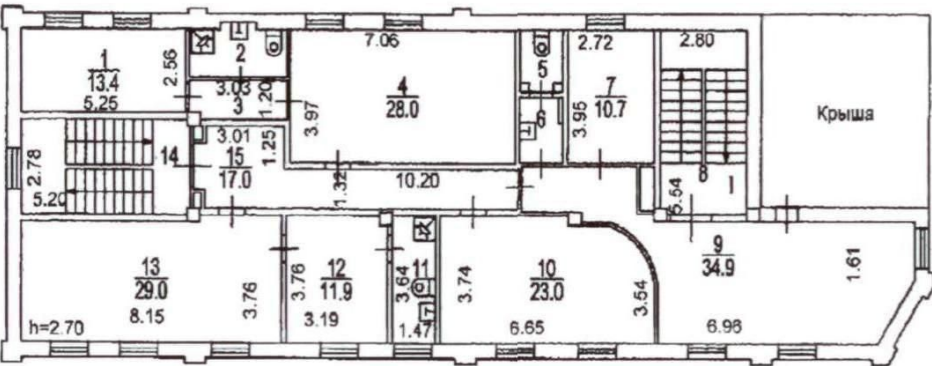
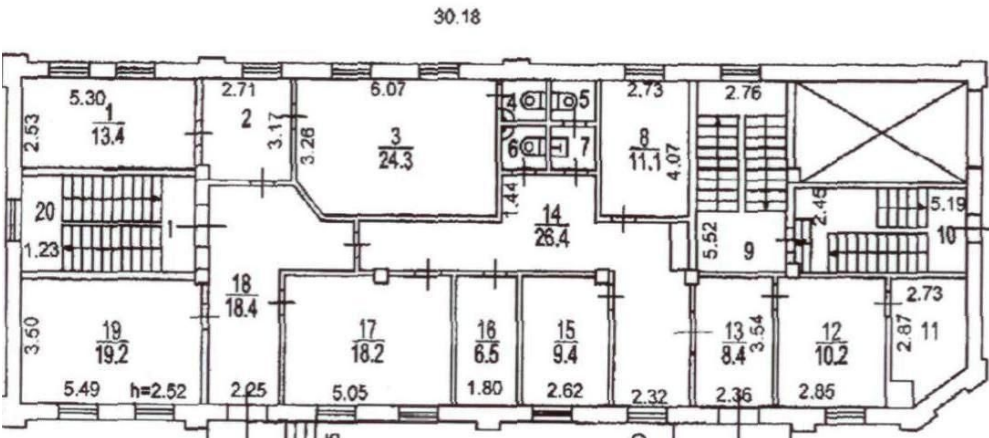
ЗДАНИЕ 911 М²



ЗДАНИЕ 911 М²



ЗДАНИЕ 911 М²



КОНТАКТЫ

Кот Мария

СПЕЦИАЛИСТ ПО НЕДВИЖИМОСТИ

Департамент коммерческой недвижимости
Агентство элитной недвижимости

ул Малая Пироговская, д 16

+7(967)198-0892

+7(495)797-7074

kot@chaseestate.ru

chaseestate.ru