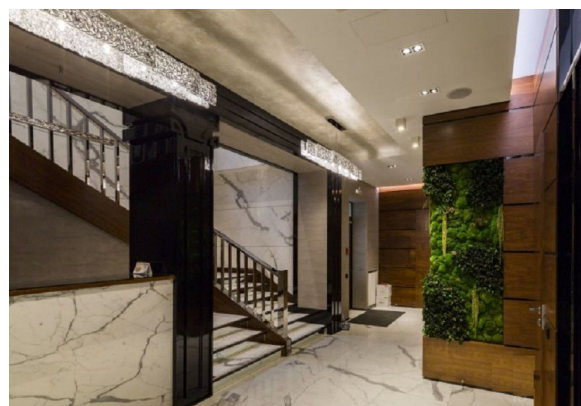


ЗДАНИЕ 595 М²



Г. МОСКВА

Шмитовский проезд, д 3, стр 2

ЛОТ № 72557



ПЛОЩАДЬ
595м²



ЭТАЖНОСТЬ
2



ГОД ПОСТРОЙКИ



ПАМЯТНИК



ПАРКИНГ



СОСТОЯНИЕ

СТОИМОСТЬ

7 000 000 \$

11 764 / м²



НАЛОГОВАЯ



НАЛОГ
УСН

ЗДАНИЕ 595 М²



МЕТРО

Улица 1905 года

10 минут пешком



АДРЕС

**Шмитовский проезд, д 3,
стр 2**

ЦЕНТРАЛЬНЫЙ



ОПИСАНИЕ

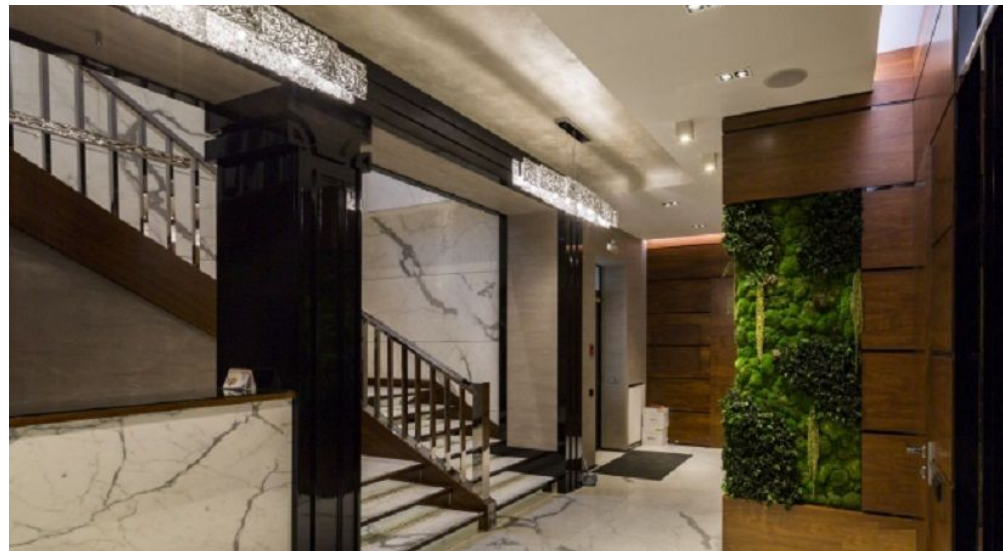
Продажа здания на Шмитовском проезде.

Здание расположено в Пресненском районе Центрального административного округа Москвы. Прекрасная транспортная доступность обеспечивается благодаря близости Третьего Транспортного кольца, Звенигородского шоссе, Краснопресненской набережной и улицы 1905 года. Дорога пешком до ближайших станций метро 'Выставочная' и 'Улица 1905 года' займет 10-12 минут.

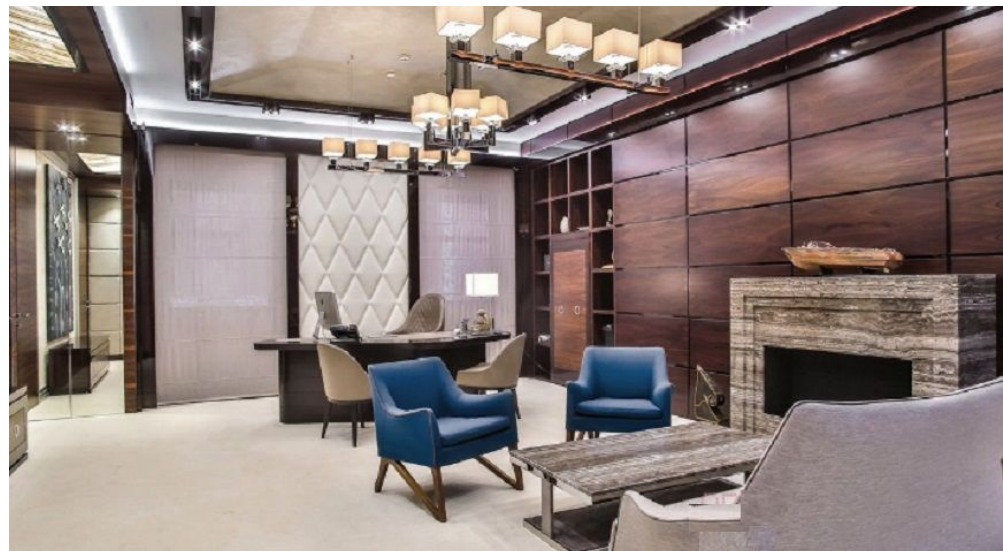
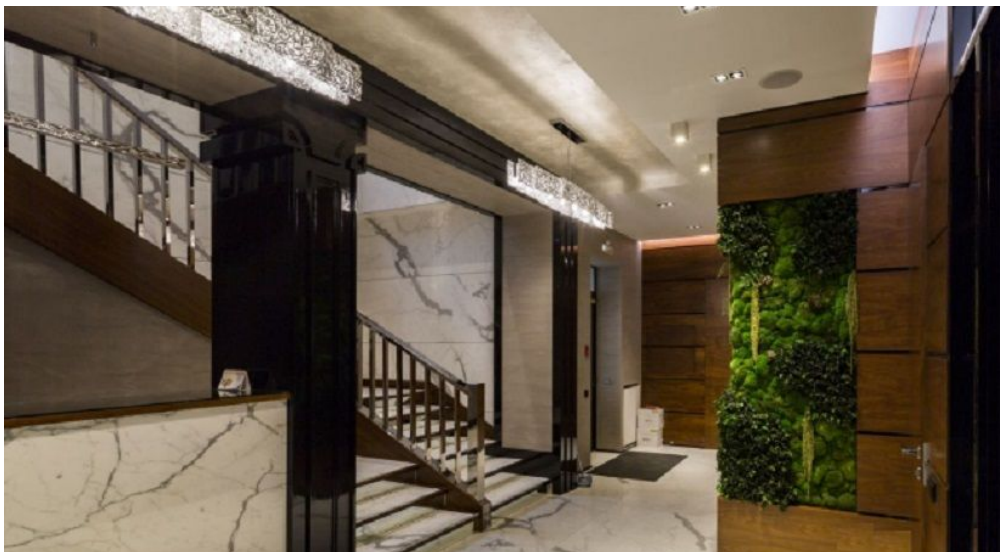
Общая площадь - 595 кв.м

В части здания площадью 295 кв.м с отдельным входом находится стоматологическая клиника, в остальной части - офис с отделкой премиального уровня (кабинет руководителя с собственной верандой).

ЗДАНИЕ 595 М²



ЗДАНИЕ 595 М²



КОНТАКТЫ

Бархударян Армен

СПЕЦИАЛИСТ ПО НЕДВИЖИМОСТИ

Департамент коммерческой недвижимости
Агентство элитной недвижимости

ул Малая Пироговская, д 16

+7(905)756-7818

+7(495)797-7074

armen@chaseestate.ru

chaseestate.ru

