

ЗДАНИЕ 1151 М²



Г. МОСКВА

ул Садовническая, д 44, стр 1

ЛОТ № 12102



ПЛОЩАДЬ
1151М²



ЭТАЖНОСТЬ
2



ГОД ПОСТРОЙКИ



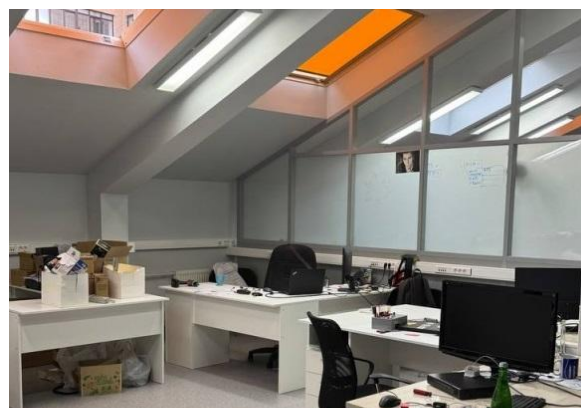
ПАМЯТНИК
нет



ПАРКИНГ
**Наземный
охраняемый**



СОСТОЯНИЕ



СТОИМОСТЬ

3 836 667 Р

3 333 / м²



НАЛОГОВАЯ



НАЛОГ
с НДС

ЗДАНИЕ 1151 М²



МЕТРО

Новокузнецкая

9 минут пешком



АДРЕС

**ул Садовническая, д 44,
стр 1**

ЦЕНТРАЛЬНЫЙ



ОПИСАНИЕ

Особняк в районе Замоскворечье на первой линии домов. В оформлении окон использовались элементы декоративной лепки. Стены отделаны штукатуркой светло-желтого цвета, Нижняя часть здания облицована природным камнем. Комбинированная система вентиляции и кондиционирования, доводка сплит - системами.

Общая площадь - 1151 кв.м

3 этажа и цоколь.

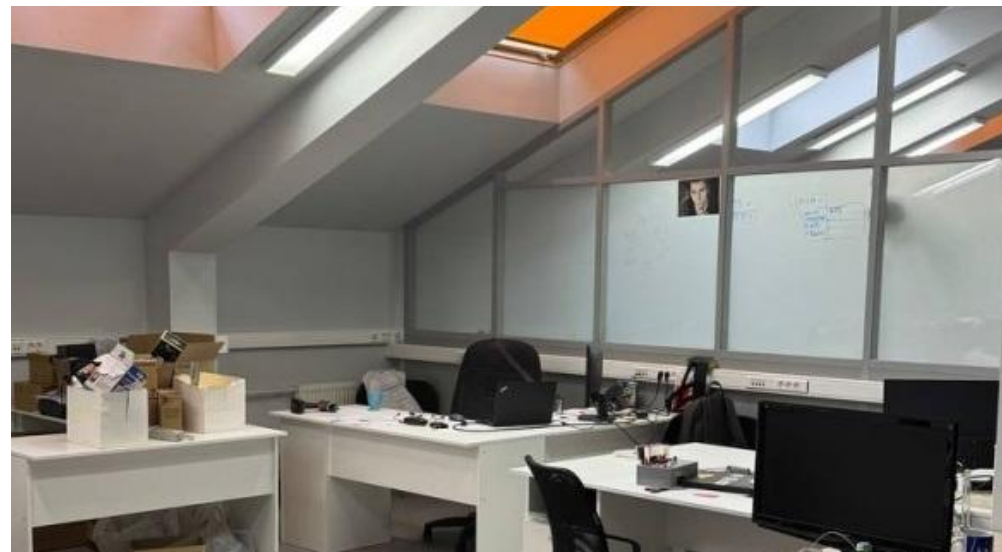
Здание с отделкой кабинетной планировки.

Высота потолков - 2,9 метра.

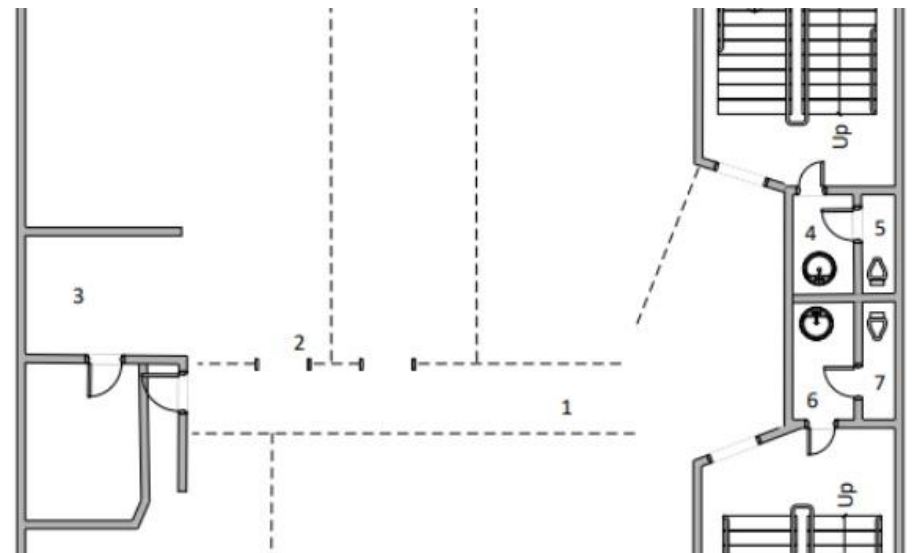
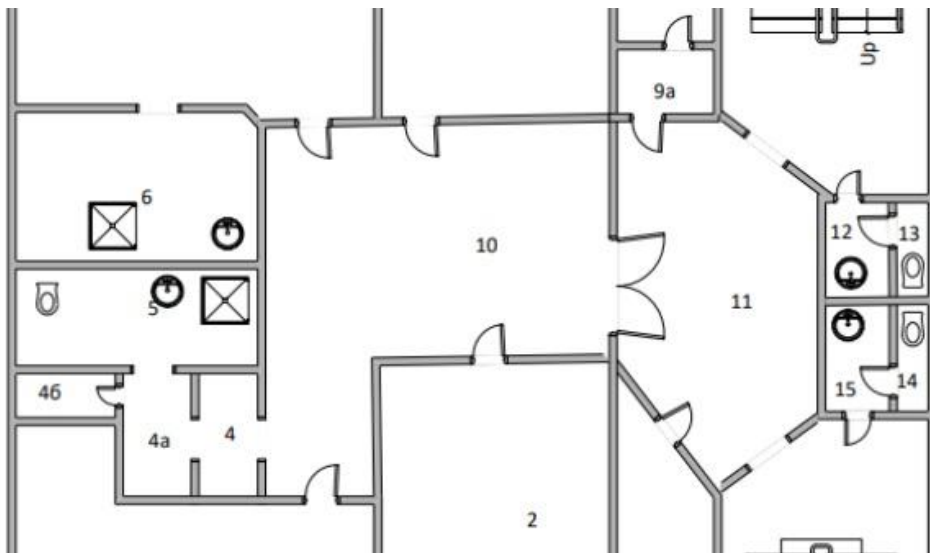
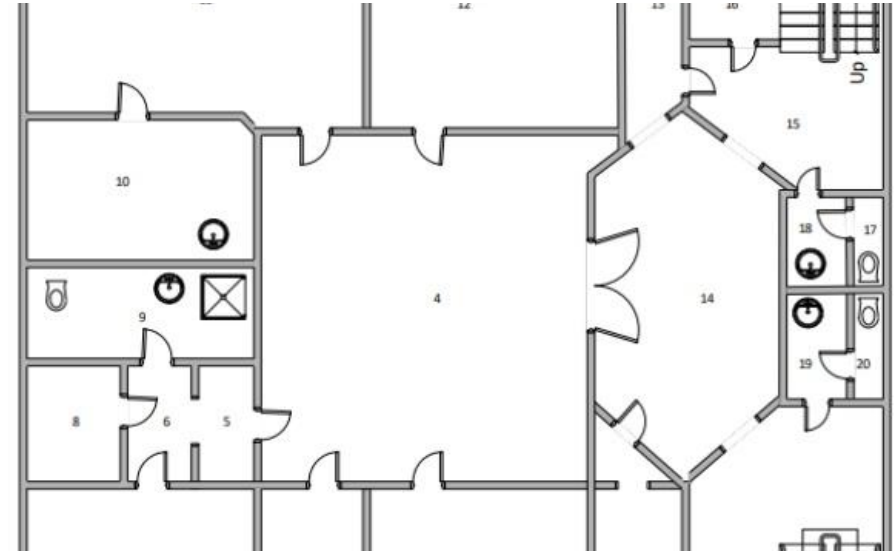
Здание свободно.

НДС и эксплуатационные расходы включены в арендную ставку, коммунальные платежи оплачиваются дополнительно.

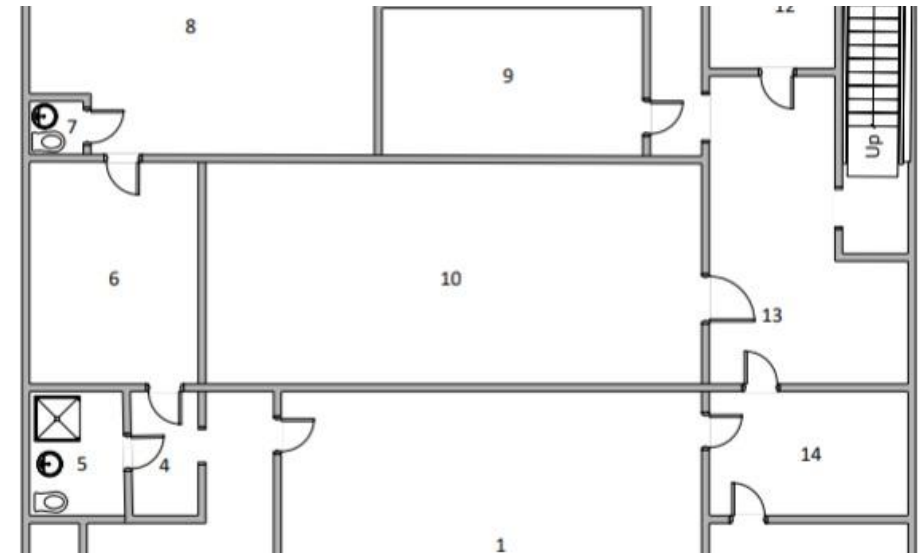
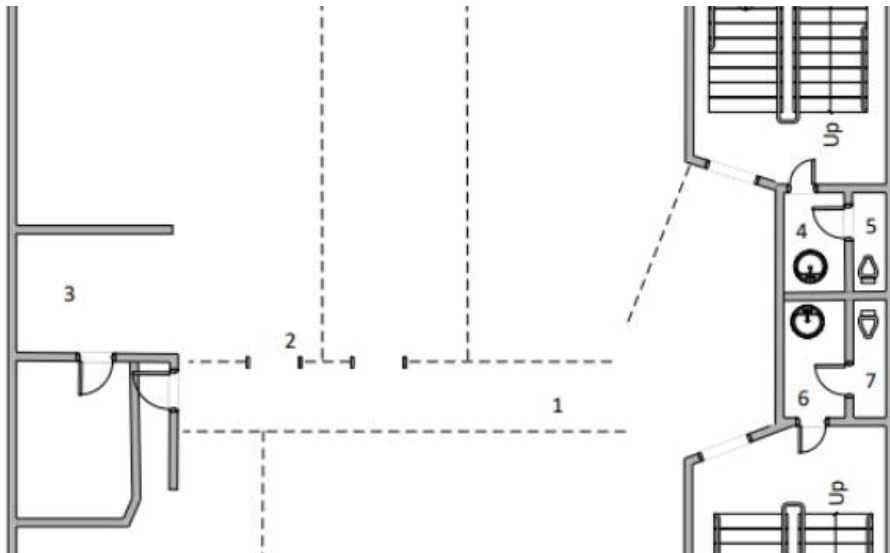
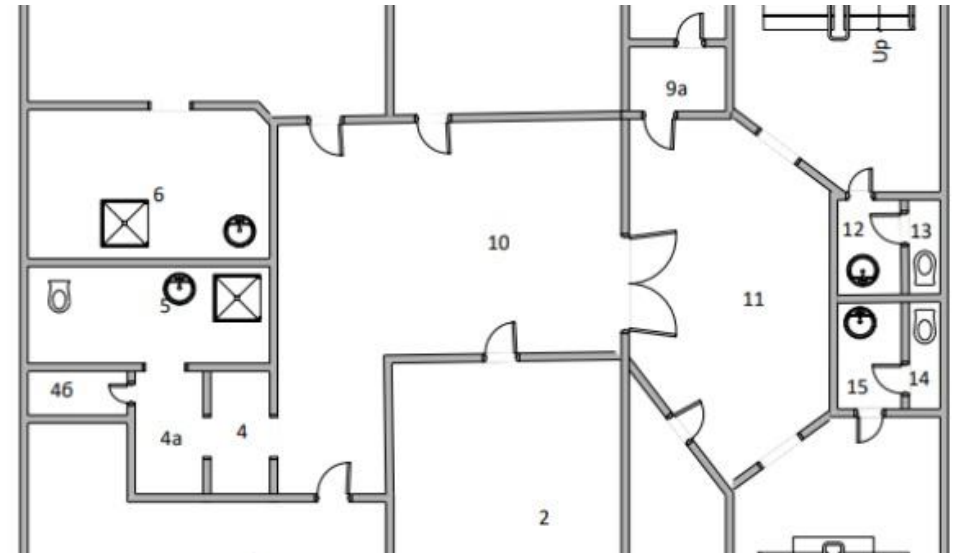
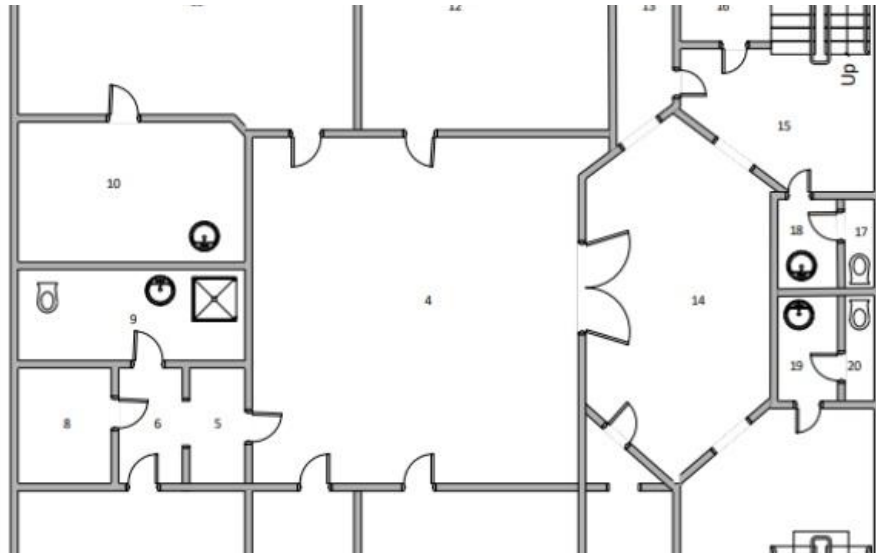
ЗДАНИЕ 1151 М²



ЗДАНИЕ 1151 М²



ЗДАНИЕ 1151 М²



КОНТАКТЫ

Кот Мария

СПЕЦИАЛИСТ ПО НЕДВИЖИМОСТИ

Департамент коммерческой недвижимости
Агентство элитной недвижимости

ул Малая Пироговская, д 16

+7(967)198-0892

+7(495)797-7074

kot@chaseestate.ru

chaseestate.ru

