

ТОРГОВОЕ ПОМЕЩЕНИЕ 1065 М²



Г. МОСКВА

Щёлковское шоссе, д 79, к 1

ЛОТ № 69735



ПЛОЩАДЬ
1065М²



ЭТАЖ/ЭТАЖНОСТЬ
1/9



НАЛОГОВАЯ



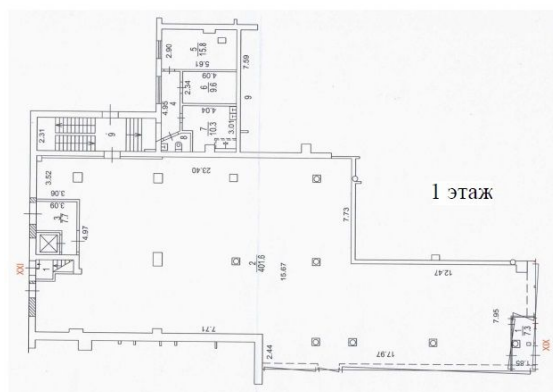
ПЛАНИРОВКА



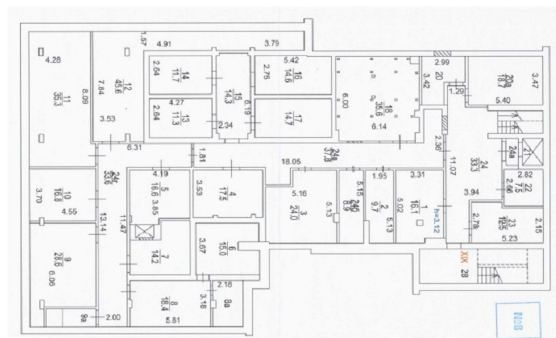
ПАРКИНГ



СОСТОЯНИЕ



Поэтажный план - 1 этажа



СТОИМОСТЬ

165 000 000 Р

ЛОТ № 15326



НАЛОГ
УСН

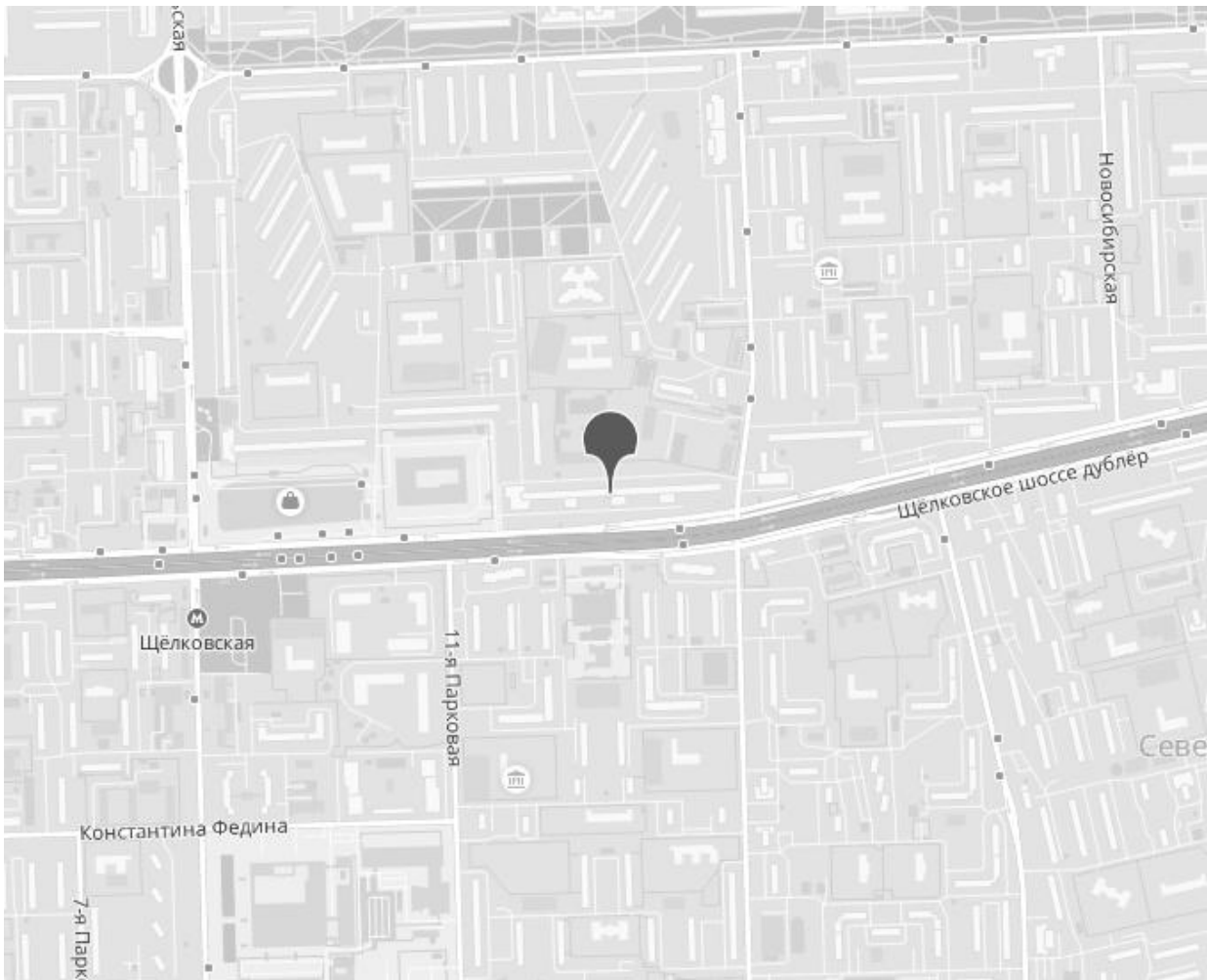
ТОРГОВОЕ ПОМЕЩЕНИЕ 1065 М²



МЕТРО
Щелковская
10 минут пешком



АДРЕС
Щёлковское шоссе, д 79, к 1
ВОСТОЧНЫЙ



ОПИСАНИЕ

На продажу предлагается готовый арендный бизнес - торговое помещение, расположенное в жилом доме на Щелковском шоссе. Первая линия домов. Район плотной жилой застройки. 8-9 минут от метро Щелковская.

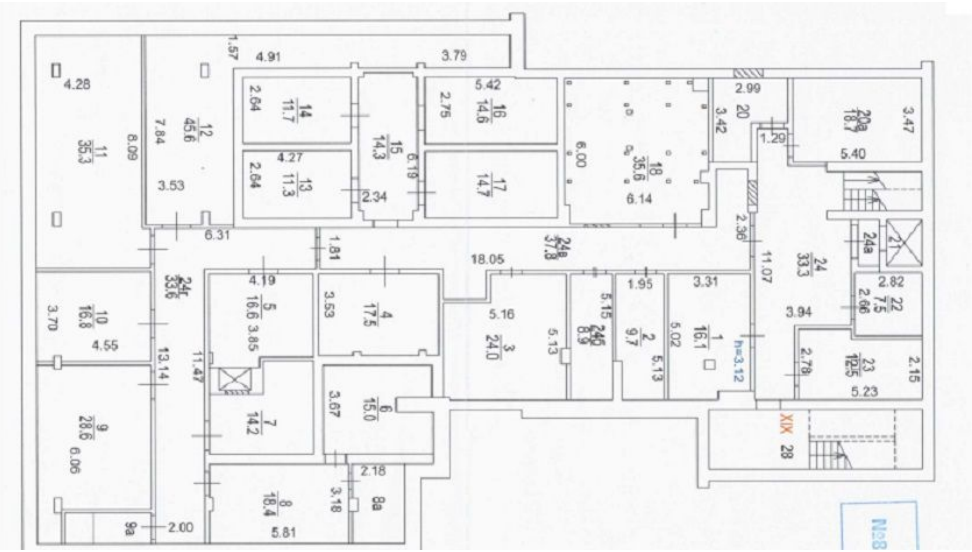
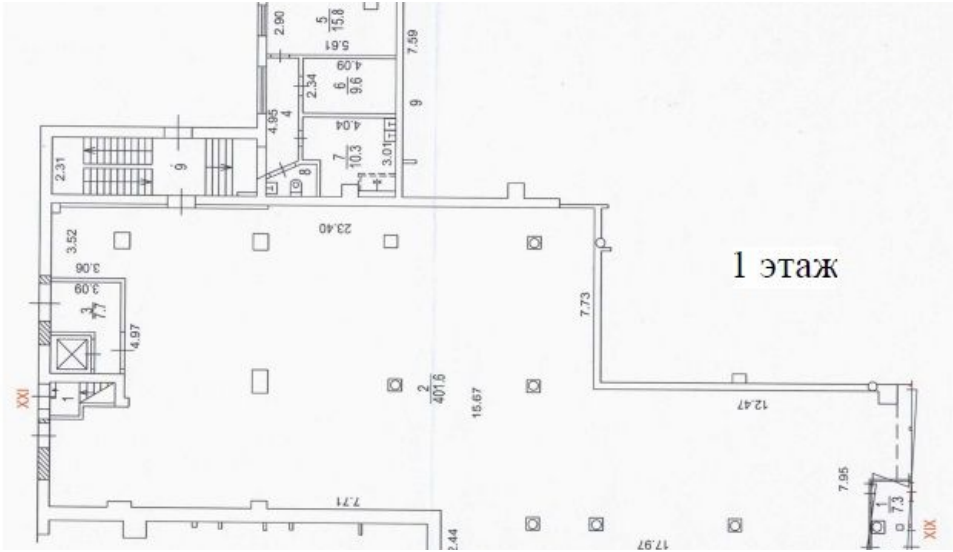
Арендатор - супермаркет Магнит
Договор аренды с 2016 до 12.2031 года
МАП: 1 775 000 рублей, УСН

Общая площадь - 1065 кв.м
1 этаж - 493,9 кв.м, подвал - 570,8 кв.м
Отдельный вход
Витринные окна, высокий рекламный потенциал.
Электрическая мощность - 73 кВт.

Собственник - юридическое лицо, УСН.

Земельно-правовые отношения -
собственность в силу закона.

ТОРГОВОЕ ПОМЕЩЕНИЕ 1065 М²



КОНТАКТЫ

Бархударян Армен

СПЕЦИАЛИСТ ПО НЕДВИЖИМОСТИ

Департамент коммерческой недвижимости
Агентство элитной недвижимости

ул Малая Пироговская, д 16

+7(905)756-7818

+7(495)797-7074

armen@chaseestate.ru

chaseestate.ru

