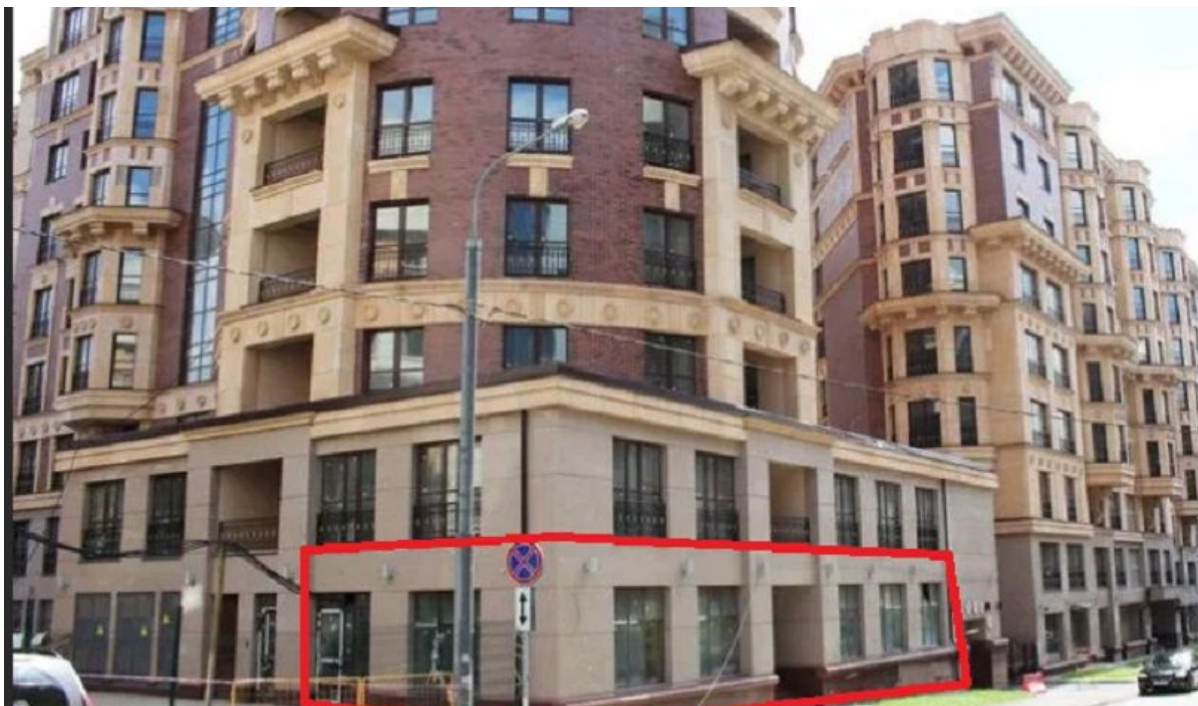


ТОРГОВОЕ ПОМЕЩЕНИЕ 290 М²



Г. МОСКВА

Наставнический пер, д 3

ЛОТ № 68883



ПЛОЩАДЬ
290м²



ЭТАЖ/ЭТАЖНОСТЬ
1/10



НАЛОГОВАЯ



ПЛАНИРОВКА



ПАРКИНГ



СОСТОЯНИЕ

СТОИМОСТЬ

580 000 Р

ЛОТ № 15049



НАЛОГ
УСН

ТОРГОВОЕ ПОМЕЩЕНИЕ 290 М²



МЕТРО
Чкаловская
9 минут пешком



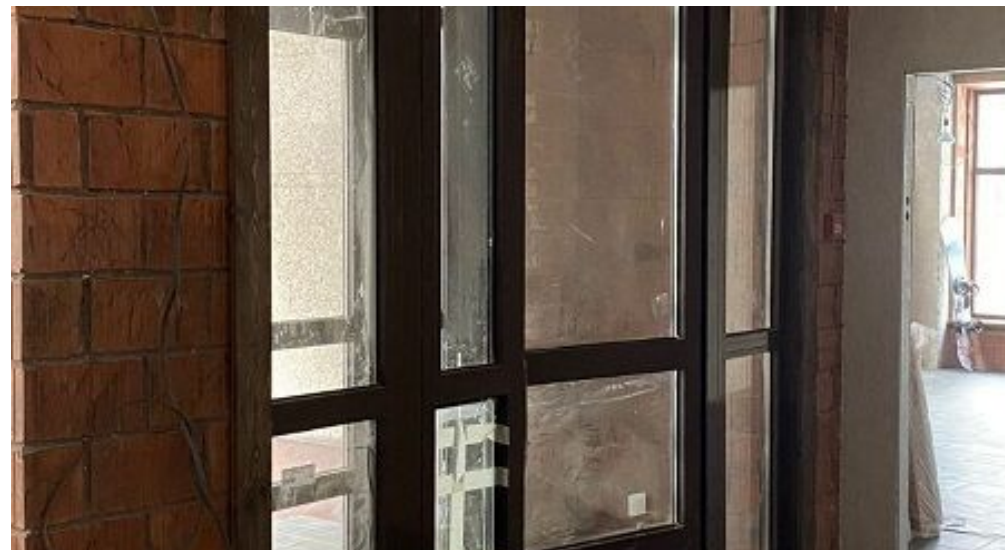
АДРЕС
Наставнический пер, д 3
ЦЕНТРАЛЬНЫЙ



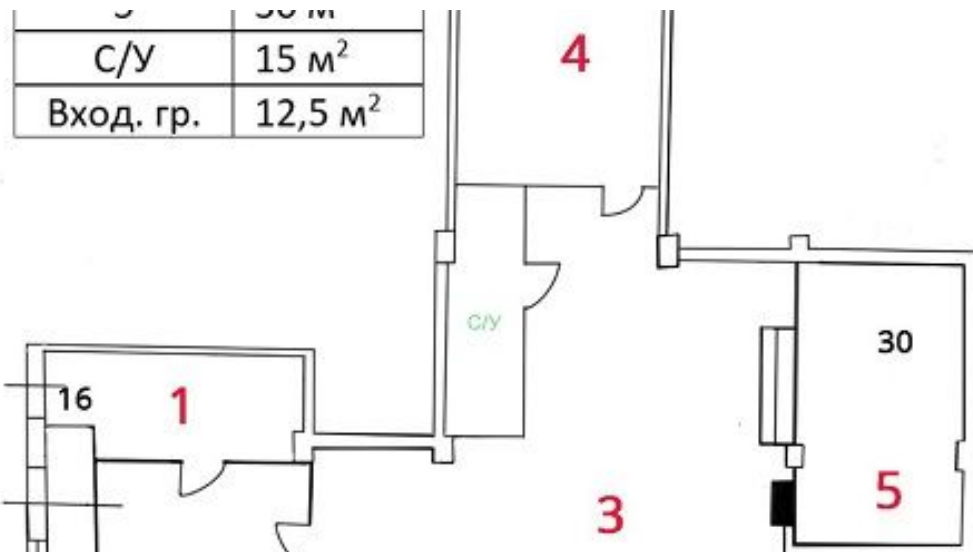
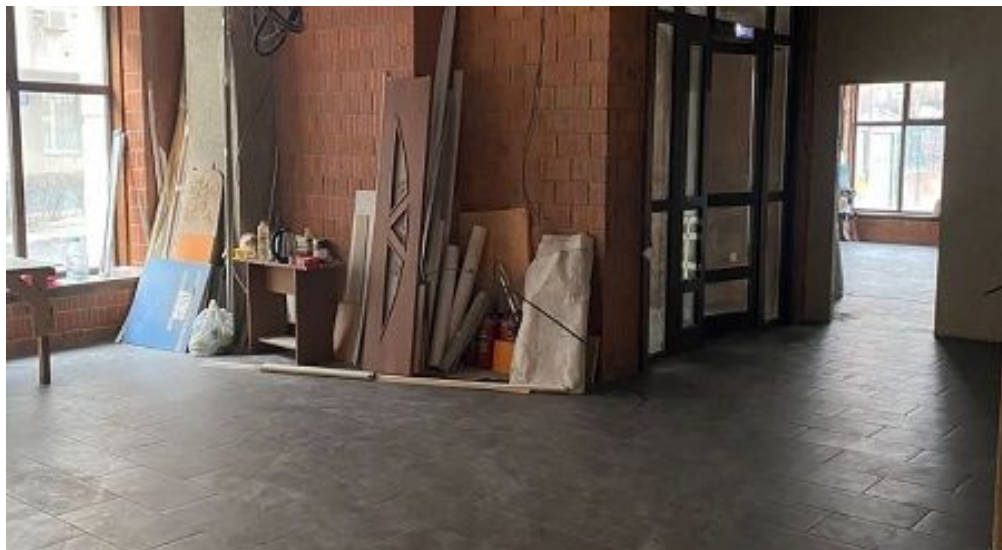
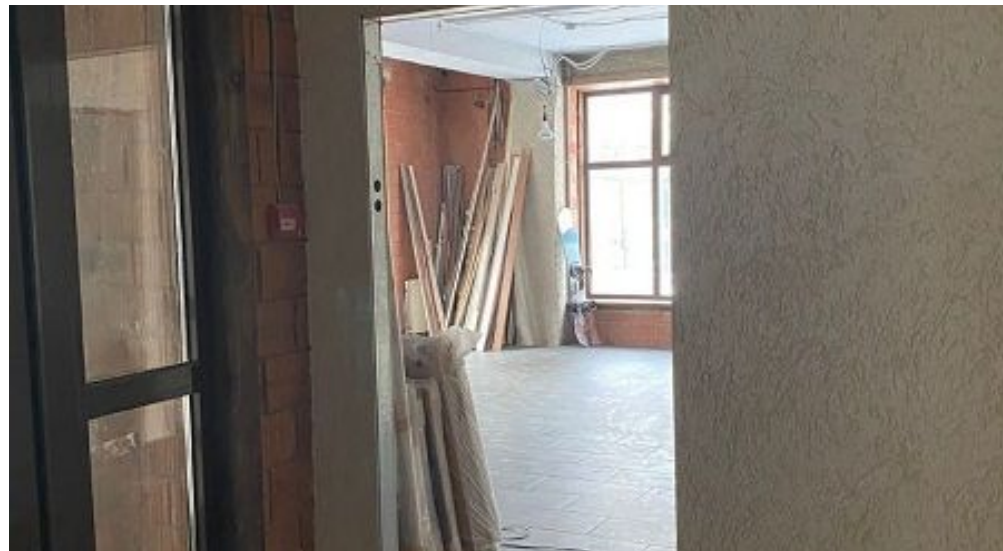
ОПИСАНИЕ

ID 68883 Предлагаю в аренду торговое помещение площадью 290 м², расположенное на первом этаже 10-ти этажного элитного ЖК «Royal House on Yauza». Помещение с двумя отдельными входами, зальной планировки, с витринным остеклением, выполнен ремонт в стиле лофт. Высота потолков 3,2 м. Все коммуникации в наличии, электрическая мощность 70 кВт. Только под торговлю. 7 минут пешком от станций метро Курская и Чкаловская.

ТОРГОВОЕ ПОМЕЩЕНИЕ 290 М²



ТОРГОВОЕ ПОМЕЩЕНИЕ 290 М²



КОНТАКТЫ

Хакунова Юлия

СПЕЦИАЛИСТ ПО НЕДВИЖИМОСТИ

Департамент коммерческой недвижимости
Агентство элитной недвижимости

ул Малая Пироговская, д 16

+7(905)754-4458

+7(495)797-7074

hakunova@chaseestate.ru

chaseestate.ru

