

# ОФИСНОЕ ПОМЕЩЕНИЕ 450 М<sup>2</sup>



Г. МОСКВА

ул Викторенко, д 5, стр 1

ЛОТ № 68374



ПЛОЩАДЬ  
450М<sup>2</sup>



ЭТАЖ/ЭТАЖНОСТЬ  
19/20



НАЛОГОВАЯ



ПЛАНИРОВКА



ПАРКИНГ



СОСТОЯНИЕ



СТОИМОСТЬ

**322 050 000 Р**

8 587 992 м<sup>2</sup>/ГОД



НАЛОГ  
УСН

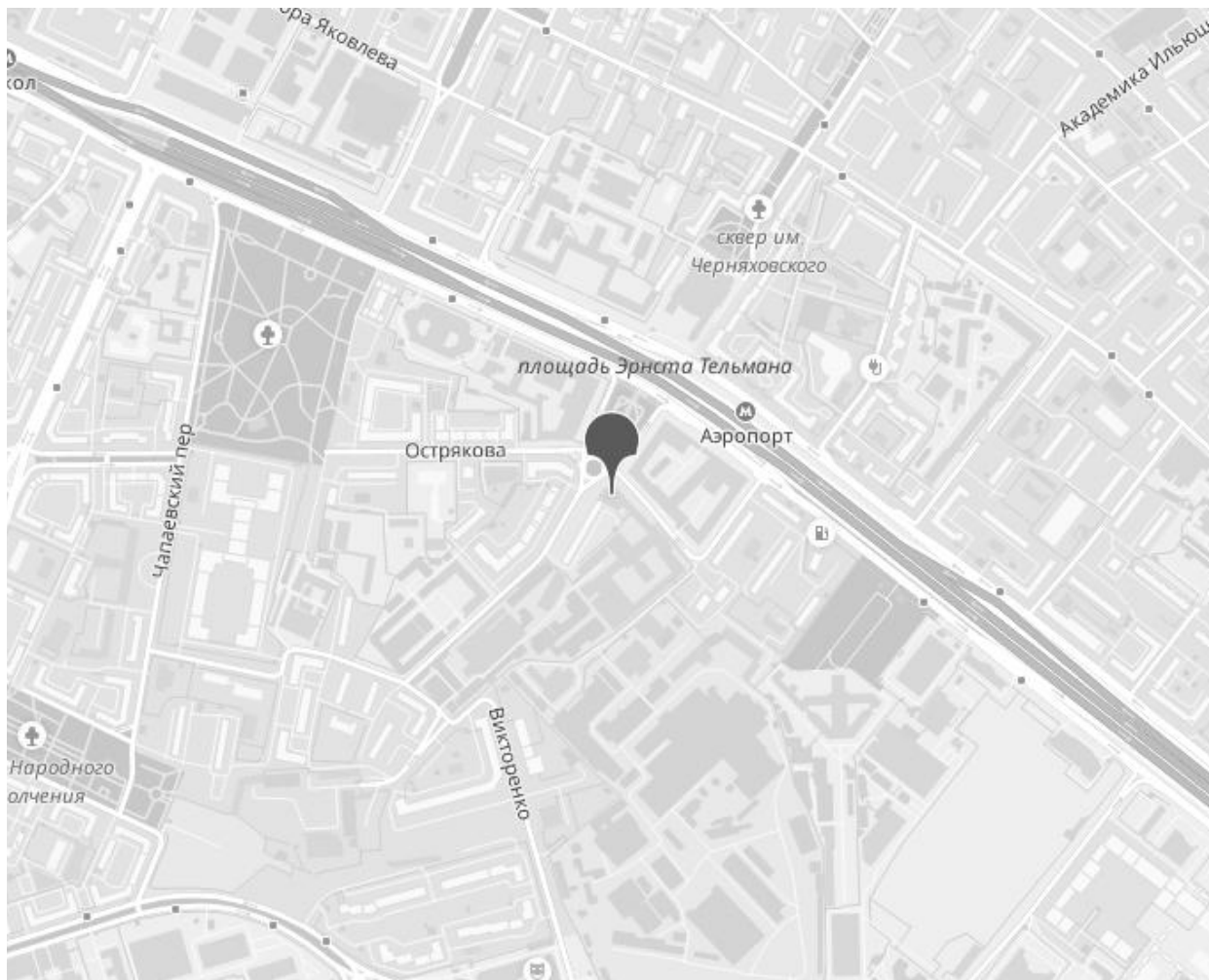
# ОФИСНОЕ ПОМЕЩЕНИЕ 450 М<sup>2</sup>



МЕТРО  
**Аэропорт**  
2 минут пешком



АДРЕС  
**ул Викторенко, д 5, стр 1**  
СЕВЕРНЫЙ



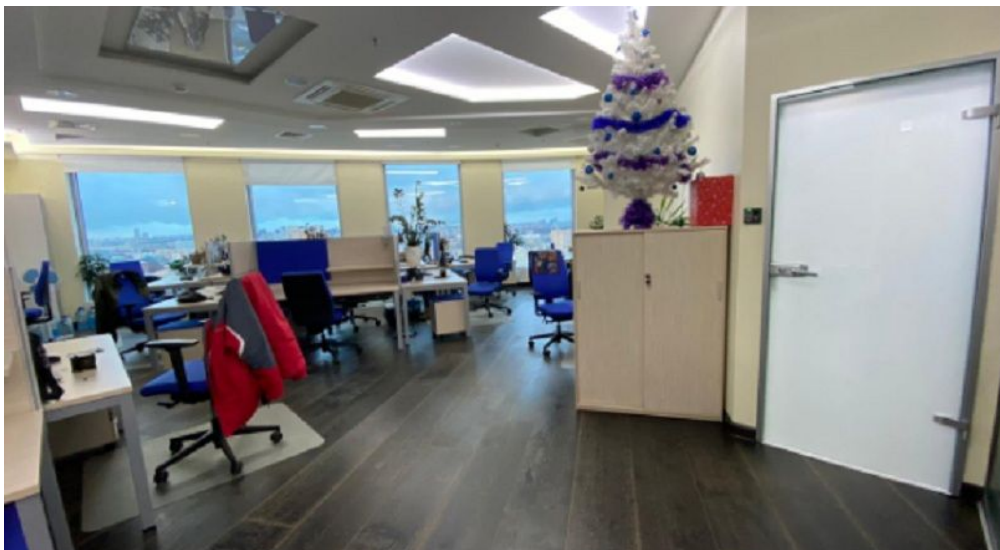
## ОПИСАНИЕ

Предлагаю на продажу Готовый арендный бизнес! Представительский видовой офисный блок площадью 450 м<sup>2</sup>, расположенный на 19 этаже бизнес-центра "Виктори Плаза" (класс А). Отличный дизайнерский ремонт, функциональная смешанная планировка (зона ресепшн, зона open space, переговорная, кабинет руководителя с персональным с/у + душевая, кухня, 2 с/у), **ПОЛНОСТЬЮ МЕБЛИРОВАН**. Есть возможность арендовать 8 м/м на подземном паркинге.

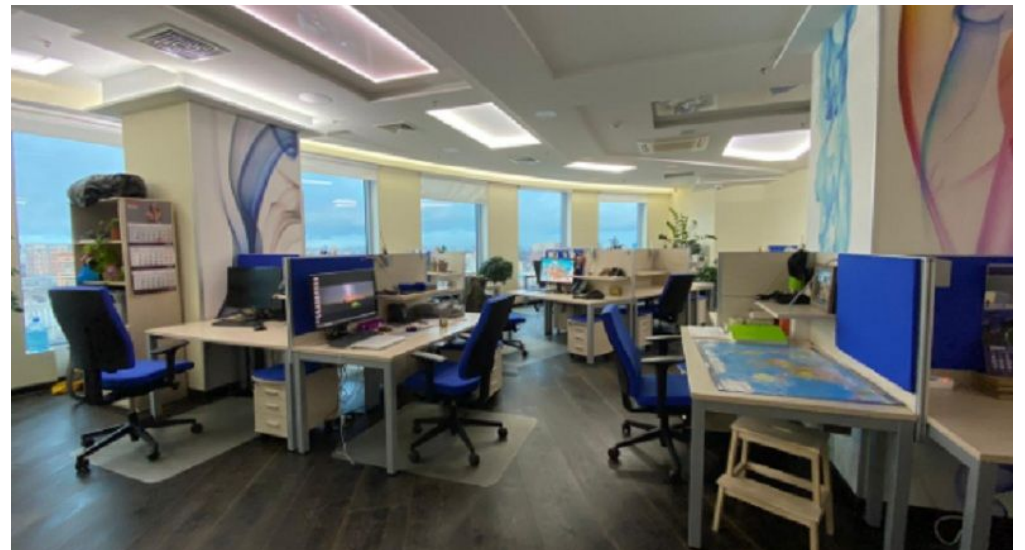
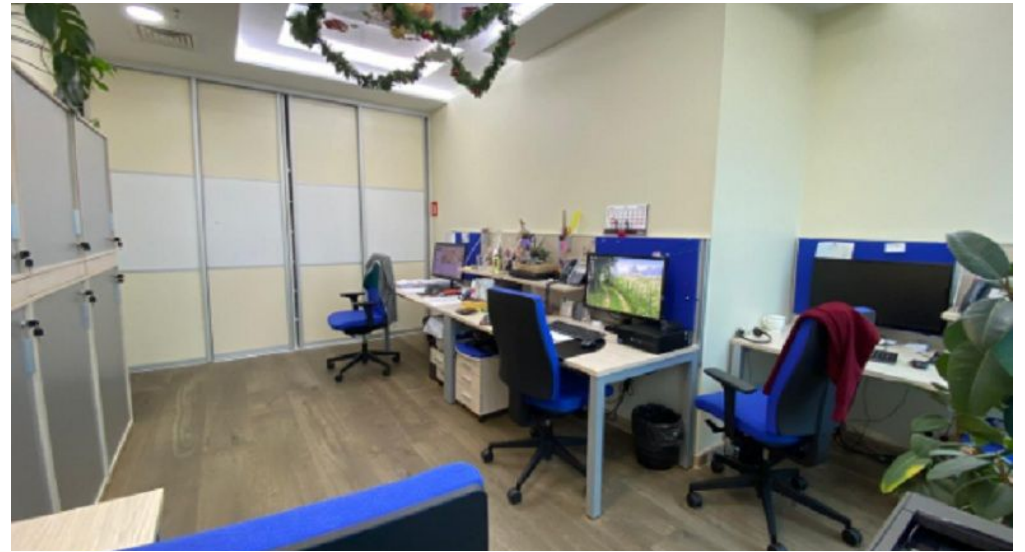
Престижный бизнес-центр Виктори Плаза находится в САО Москвы на ст. м. Аэропорт, в непосредственной близости от Ленинградского проспекта. В бизнес центре: лифты «Schindler», автоматическая пожарная сигнализация, контроль и управление доступом, современные инженерные системы, круглосуточный банкомат, электронная система пропуска на территорию, круглосуточная охрана. Развитая инфраструктура: рестораны, магазины, салон красоты и тп

МАП 2,6 млн, договор аренды на 3 года с 2024 года, индексация уровень инфляции

# ОФИСНОЕ ПОМЕЩЕНИЕ 450 М<sup>2</sup>



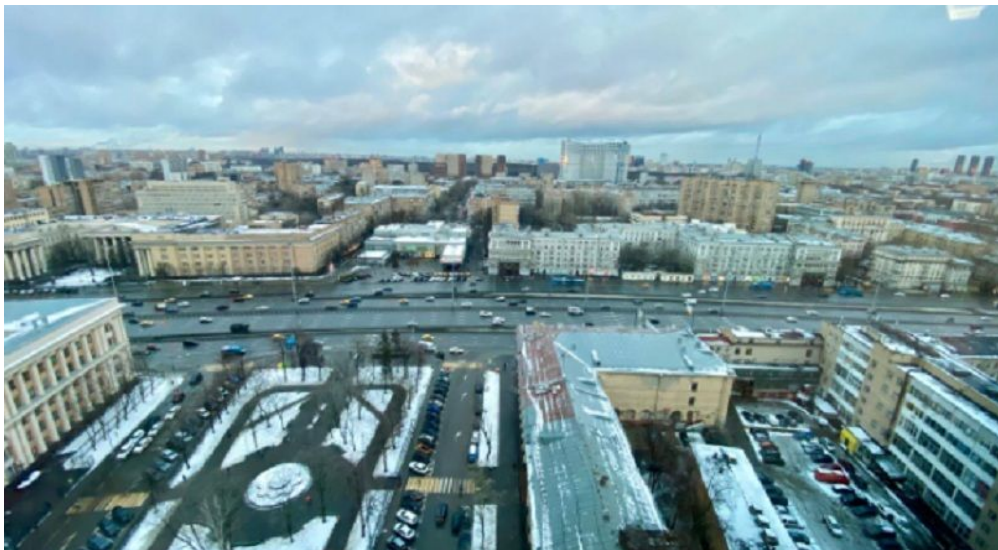
# ОФИСНОЕ ПОМЕЩЕНИЕ 450 М<sup>2</sup>



# ОФИСНОЕ ПОМЕЩЕНИЕ 450 М<sup>2</sup>



# ОФИСНОЕ ПОМЕЩЕНИЕ 450 М<sup>2</sup>



# КОНТАКТЫ

**Хакунова Юлия**

СПЕЦИАЛИСТ ПО НЕДВИЖИМОСТИ

Департамент коммерческой недвижимости  
Агентство элитной недвижимости

ул Малая Пироговская, д 16

+7(905)754-4458

+7(495)797-7074

hakunova@chaseestate.ru

**chaseestate.ru**

