

ТОРГОВОЕ ПОМЕЩЕНИЕ 335 М²



Г. МОСКВА

пр-кт Лихачёва, д 14

ЛОТ № 66190



ПЛОЩАДЬ
335М²



ЭТАЖ/ЭТАЖНОСТ
Ь
1/14



НАЛОГОВАЯ



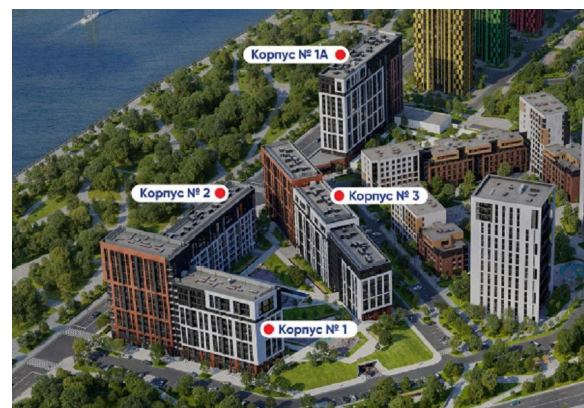
ПЛАНИРОВКА



ПАРКИНГ



СОСТОЯНИЕ



СТОИМОСТЬ

139 145 385 Р

ЛОТ № 14165



НАЛОГ
с НДС

ТОРГОВОЕ ПОМЕЩЕНИЕ 335 М²



МЕТРО

Технопарк

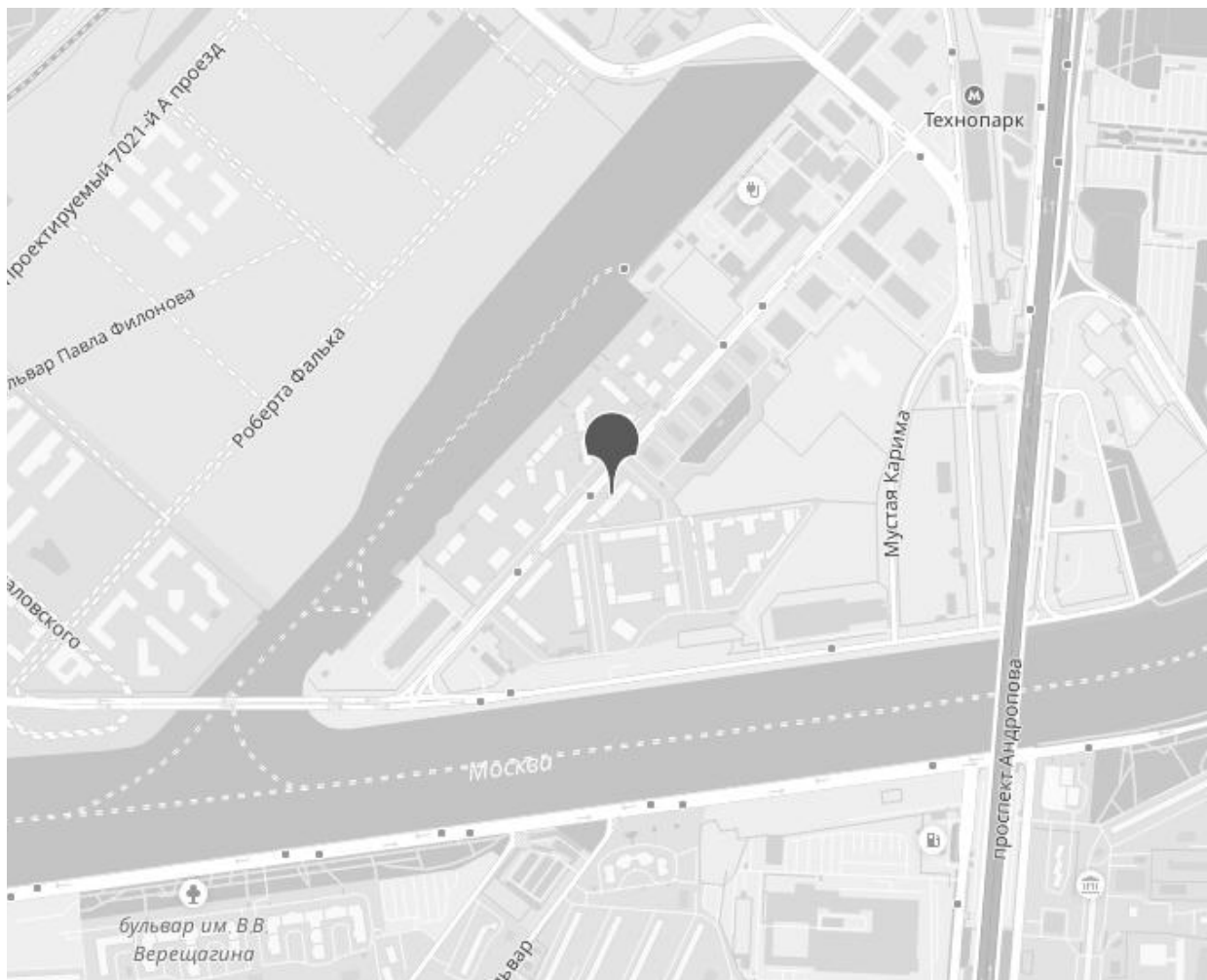
12 минут пешком



АДРЕС

пр-кт Лихачёва, д 14

ЮЖНЫЙ



ОПИСАНИЕ

На продажу предлагается торговое помещение, расположенное на 1 этаже корпуса 1 в новом жилом комплексе Nagatino I-land на Технопарке.

Прекрасная транспортная и пешеходная доступность. Дорога пешком до станции метро Технопарк займет около 12-ти минут.

Комплекс введен в эксплуатацию.

Участок имеет площадь 15 га. Общая площадь застройки составит 445 тыс. кв. м. Проект комплекса предусматривает строительство 9 жилых корпусов.

Концепция город в городе - развитая инфраструктура комплекса, включающая, магазины, рестораны вместительный паркинг, школы, детские сады.

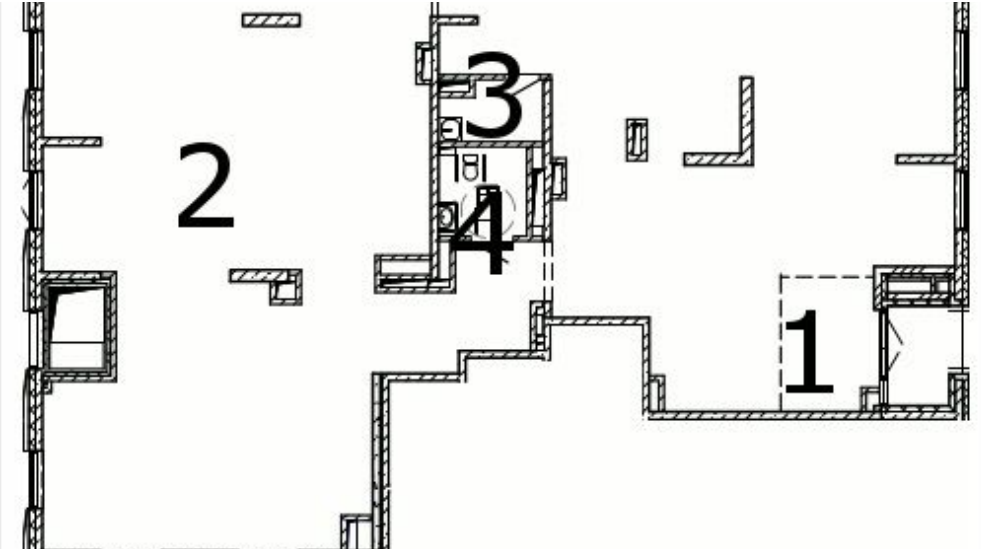
Общая площадь помещения - 335,4 кв.м

Высота потолков - 5,1 метр

Электричество - 200 Вт на кв.м.

Номер: 66190

ТОРГОВОЕ ПОМЕЩЕНИЕ 335 М²



КОНТАКТЫ

Бархударян Армен

СПЕЦИАЛИСТ ПО НЕДВИЖИМОСТИ

Департамент коммерческой недвижимости
Агентство элитной недвижимости

ул Малая Пироговская, д 16

+7(905)756-7818

+7(495)797-7074

armen@chaseestate.ru

chaseestate.ru

