

# ТОРГОВОЕ ПОМЕЩЕНИЕ 504 М<sup>2</sup>



Г. МОСКВА

ул Псковская, д 9, к 1

ЛОТ № 64454



ПЛОЩАДЬ  
**504м<sup>2</sup>**



ЭТАЖ/ЭТАЖНОСТ  
Ь  
**1/17**



НАЛОГОВАЯ



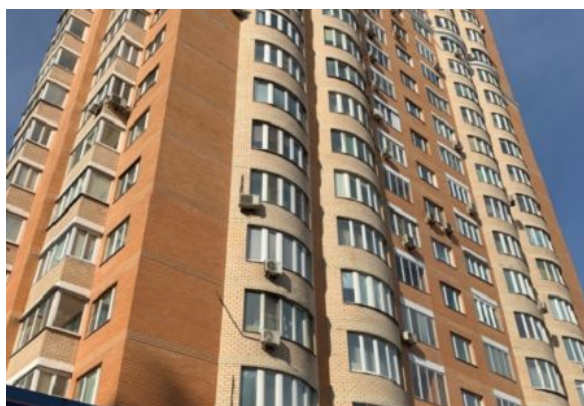
ПЛАНИРОВКА



ПАРКИНГ



СОСТОЯНИЕ



СТОИМОСТЬ

**999 978 Р**

ЛОТ № 13530



НАЛОГ  
**УСН**

# ТОРГОВОЕ ПОМЕЩЕНИЕ 504 М<sup>2</sup>



МЕТРО

**Алтуфьево**

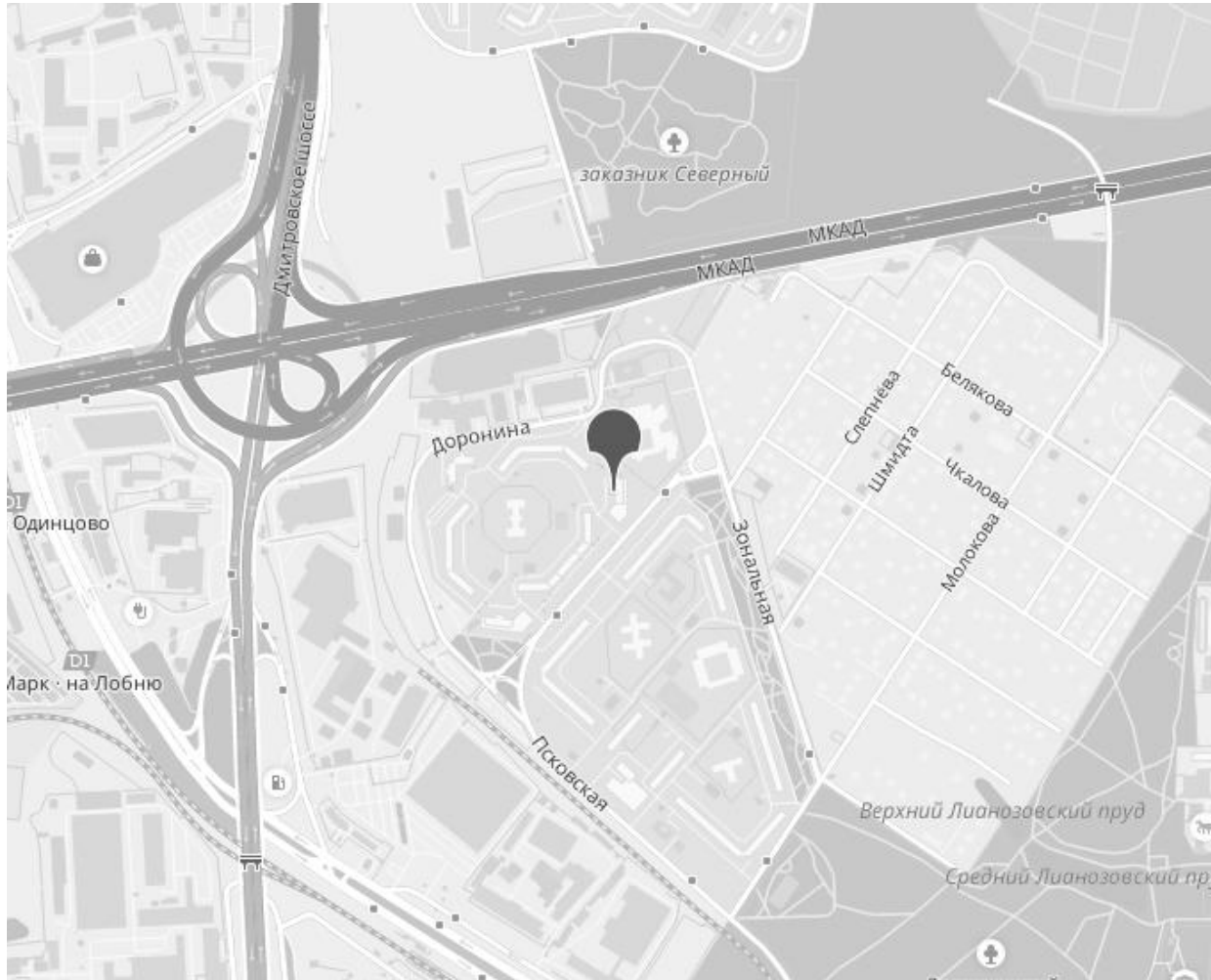
5 минут на транспорте



АДРЕС

**ул Псковская, д 9, к 1**

СЕВЕРО-ВОСТОЧНЫЙ

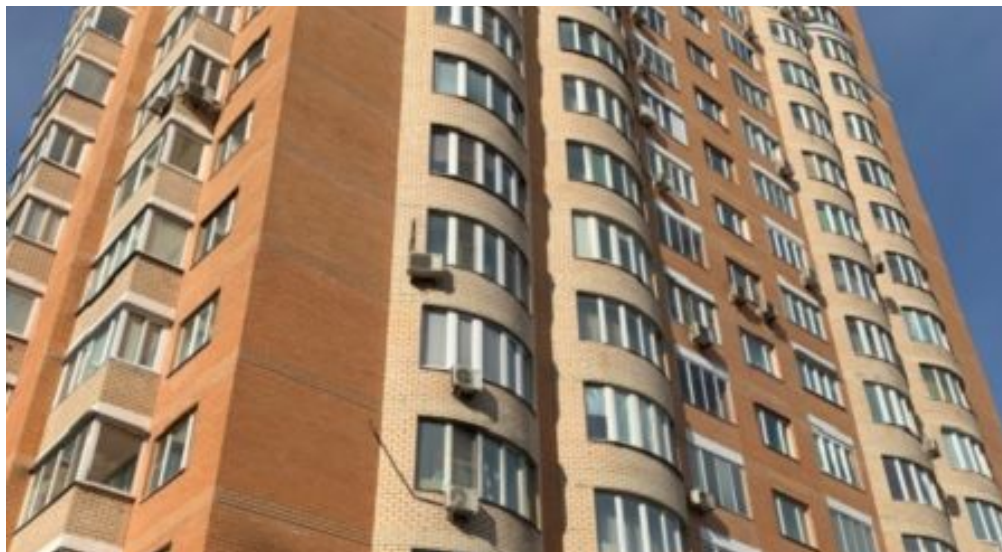


## ОПИСАНИЕ

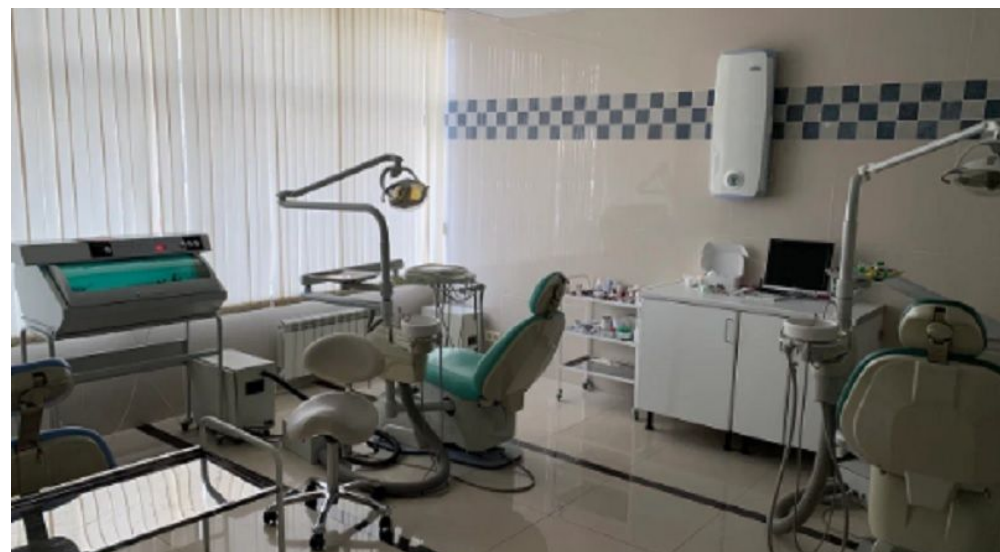
Помещение под медицинскую клинику. Хороший ремонт. Два входа. Первая линия домов. Презентабельная входная группа выходит на проездную часть. В помещение есть все необходимое для осуществления медицинской деятельности: зона ресепшен, зона ожидания для клиентов, рентген кабинет, зона дневного стационара, 2 операционные, душ Шарко, тренажёрный зал, 25 кабинетов. Электрическая мощность 100 кВт.

Номер:64454

# ТОРГОВОЕ ПОМЕЩЕНИЕ 504 М<sup>2</sup>



# ТОРГОВОЕ ПОМЕЩЕНИЕ 504 М<sup>2</sup>



# ТОРГОВОЕ ПОМЕЩЕНИЕ 504 М<sup>2</sup>



# КОНТАКТЫ

**Ситкин Артем**

СПЕЦИАЛИСТ ПО НЕДВИЖИМОСТИ

Департамент городской недвижимости  
Агентство элитной недвижимости

ул Малая Пироговская, д 16

+7(916)616-7663

+7(495)797-7074

sitkin@chaseestate.ru

**chaseestate.ru**

