

# ТОРГОВОЕ ПОМЕЩЕНИЕ 100 М²



Г. МОСКВА

**б-р Адмирала Ушакова, д 5**

**ЛОТ № 62218**



ПЛОЩАДЬ  
**100м²**



ЭТАЖ/ЭТАЖНОСТЬ  
**1/17**



НАЛОГОВАЯ



ПЛАНИРОВКА  
**Открытая**



ПАРКИНГ



СОСТОЯНИЕ  
**Типовой  
ремонт (Все  
кроме офиса)**

СТОИМОСТЬ

**500 000 ₽**

**ЛОТ № 12847**



НАЛОГ  
**УСН**

# ТОРГОВОЕ ПОМЕЩЕНИЕ 100 М²



МЕТРО

**Улица Скобелевская**

2 минут пешком



АДРЕС

**б-р Адмирала Ушакова, д 5**

ЮГО-ЗАПАДНЫЙ



## ОПИСАНИЕ

В аренду предлагается торговое помещение, расположенное на 1-ом этаже в пристройке к жилому дому напротив ст. метро Улица Скобелевская (в 1 минуте ходьбы).

Первая линия домов. Район плотной жилой застройки.

Площадь 100 кв.м. (1 этаж)

Высота потолков 3,20 м.

Общая входная группа, вход в помещение отдельный. Витринное остекление.

Отдельный сан.узел.

Электроэнергия - 15 кВт.

Интенсивный трафик, отлично просматривается с дороги, с легкого метро.

Помещения с отделкой, планировка - зальная.

Возможность размещения рекламной вывески на фасаде здания.

Рядом Аптека, Газпромбанк, Сбербанк, кафе Кружка.

Помещение освобождается 6.10.2025г.

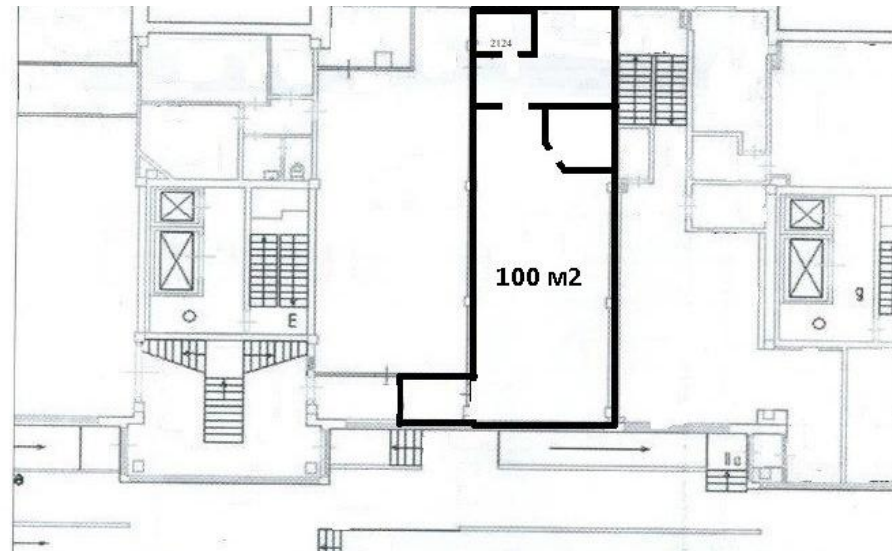
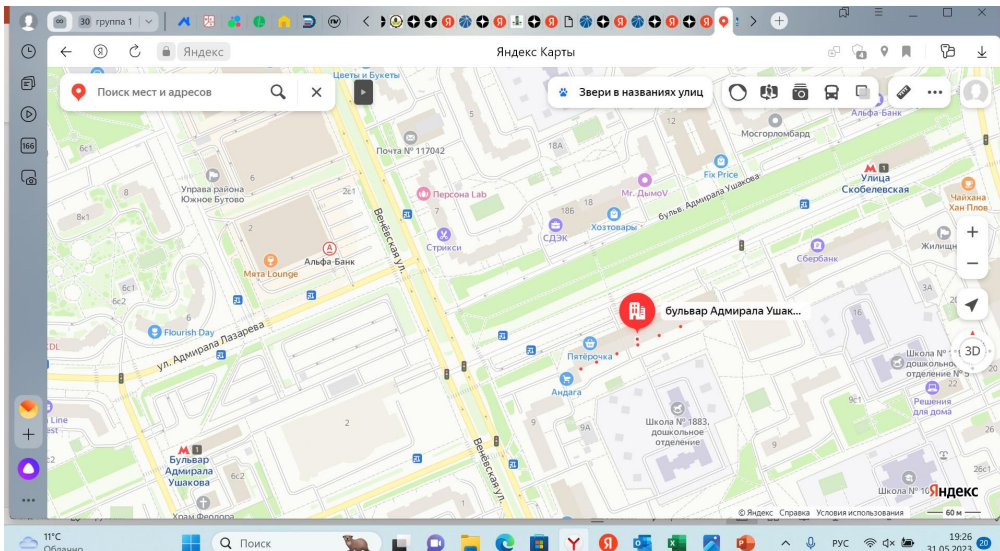
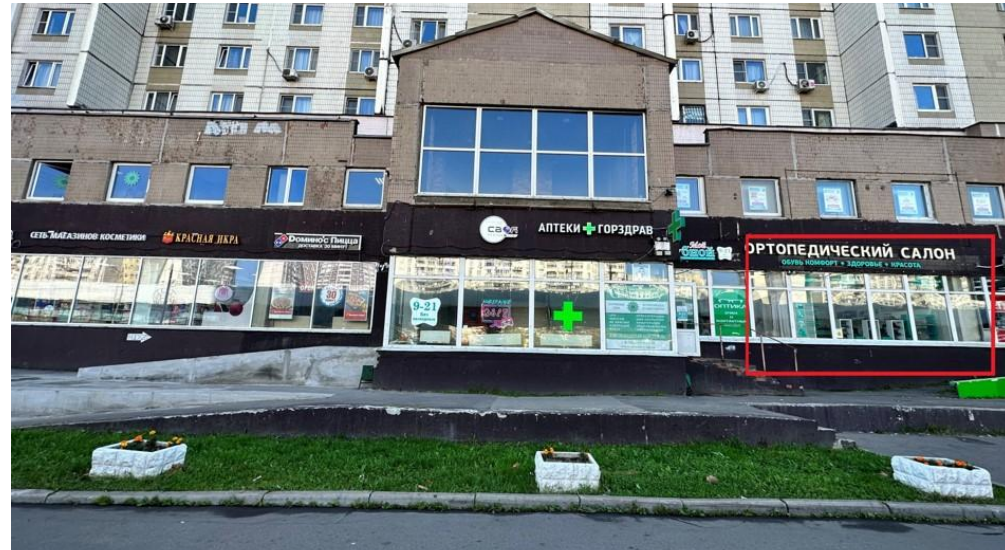


# ТОРГОВОЕ ПОМЕЩЕНИЕ 100 М<sup>2</sup>





# ТОРГОВОЕ ПОМЕЩЕНИЕ 100 М<sup>2</sup>



# КОНТАКТЫ

**Ситкин Артем**

СПЕЦИАЛИСТ ПО НЕДВИЖИМОСТИ

Департамент городской недвижимости  
Агентство элитной недвижимости

ул Малая Пироговская, д 16

+7(916)616-7663

+7(495)797-7074

sitkin@chaseestate.ru

**chaseestate.ru**

